



석면으로부터
안전한 학교는
여러분과 학교가
함께 만듭니다.



교육부
Ministry of Education

세종특별자치시 갈매로 408, 14동(어진동) 정부세종청사
www.moe.go.kr

| 초등학생용 |

우리 학교의 석면관리 모두의 관심이 필요합니다

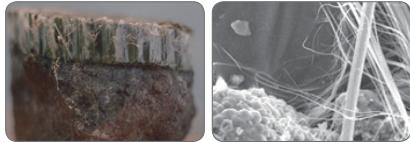


교육부
Ministry of Education



▶ 석면은 무엇일까요?

- 석면은 단단한 돌이지만, 섬유로 되어있어요. 석면섬유는 사람의 머리카락보다 1,200배 더 작아 눈에 보이지 않으니, 더욱 주의가 필요합니다.
- 석면가루를 오랫동안 마시게 되면 암과 같은 병에 걸릴 수 있으니 조심해야 해요.



▶ 석면은 어디에 있나요?

- 석면은 주로 교실과 복도의 천장이나 화장실 칸막이에 조금씩 들어있어요.
- 오래된 창고지붕(슬레이트)에 들어 있을 수도 있습니다.



▶ 우리학교 석면은 안전할까요?

- 우리 학교에는 석면건축물 안전관리인이 있습니다.
- 안전관리인과 선생님이 안전한지 살펴보고 잘 관리하고 있으니 걱정하지 마세요.



▶ 우리는 어떻게 해야 하나요?

석면이 들어 있는 천장이나 벽은 매우 약해요, 제발 때리지 마세요!!

- 천장에 책, 신발, 공과 같은 물건을 던지지 마세요.
- 천장에 달린 TV, 빔프로젝트, 커튼 등을 당기지 마세요.
- 천장에 테이프나 나사못을 이용하여 풍선과 리본 등을 매달지 마세요.
- 교실 벽이나 화장실칸막이는 단단하지 않으니 발로 차거나 주먹으로 치지 마세요.
- 화장실 칸막이를 칼로 긁거나, 문고리를 풀지 마세요.
- 슬레이트로 된 창고 지붕이 있는 곳에서 공놀이를 삼가세요.

