

내가 확진일때

'나'

확진



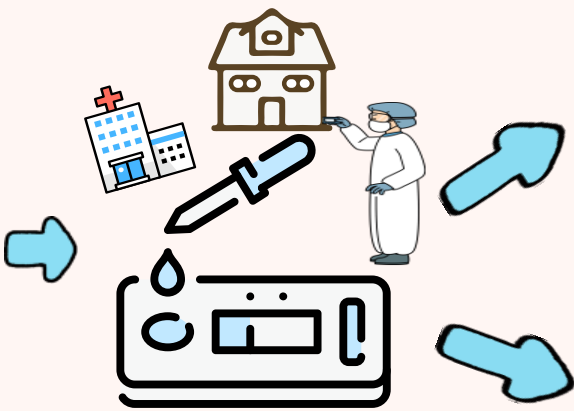
검체 채취일로부터
7일 격리

자가진단앱 <방역기관통보내역> 등록

코로나 의심 증상 있을때

- 의심증상
- 등교중지
- 신속항원검사
- 등교여부

병원, 가정, 선별진료소에서 검사



음성 등교



결과 음성이어도
증상 남아 있으면
충분한 휴식 후 등교

양성

선별진료소 PCR
or



병원 신속항원검사



나의 동거가족이 확진일때

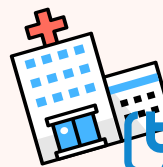


검사 체계

확진자의 검체채취일로 부터

3 일 이내

선별진료소 **PCR**



(병원 신속항원검사 로 대체가능)



6~7일차 신속항원검사(자가, 선별진료소, 병원 가능)

등교가능



검사시행 함

검사결과 나올때까지 등교중지 권고

음성

양성

선별진료소 PCR

or

병원 신속항원검사

내가 신속항원검사 양성이나 PCR (병원신속항원검사) 대기중일때는 등교중지

검사시행 안함

등교원함

등교가능

등교원하지 않음

출석인정결석

수동감시 10일동안
매일 아침 저녁
건강상태 확인
발열 기침등 증상 있으면
가까운 의료기관 방문