

※ 미술실 1, 미술실 2, 가솔실 석면 텍스 제거 완료.  
(2018.07.13 ~ 2018.08.02)

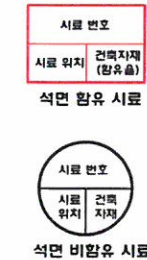
## < 제일중학교 주13동 1층 평면도 >

시료 번호	시료 채취 위치	건축 자재	동일 물질 구역	석면함유 자재 면적	석면 종류	석면 함유량(%)	위해성 평가 점수	위해성 등급	관리 방안
C-7	주13동 1층 벽도 전장	텍스	1층: 벽도, 미술실 1-2, 기술실, 가솔실, 팔의실, 전실 2층: 벽도, 과학실 1-2, 과학자료실, 준비실	377.10 m <sup>2</sup>	벽석면	5%	8점	낮음	<ul style="list-style-type: none"> <li>* 비산성과 손상이 동시에 있는 경우 손상에 대한 보수</li> <li>* 석면함유 건축자재 또는 설비에 대한 지속적인 유지관리</li> <li>* 석면함유 건축자재 또는 설비가 손상되었을 경우 즉시 보수</li> <li>* 석면함유 건축자재를 인위적으로 손상시키지 않도록 함</li> <li>* 건축물 유지보수 공사 시 석면함유 설비 또는 자재가 훼손되어 석면이 비산되지 않도록 작업수행</li> </ul>

### \*건축자재별 그림 범위



### \*건축자재 인식표



### \*건축물 명:

제일중학교  
주13동

### \*건축물 소재지:

전라북도 군산시  
경기장로 142

### \*석면 조사 기관:

(주)진포환경컨설팅

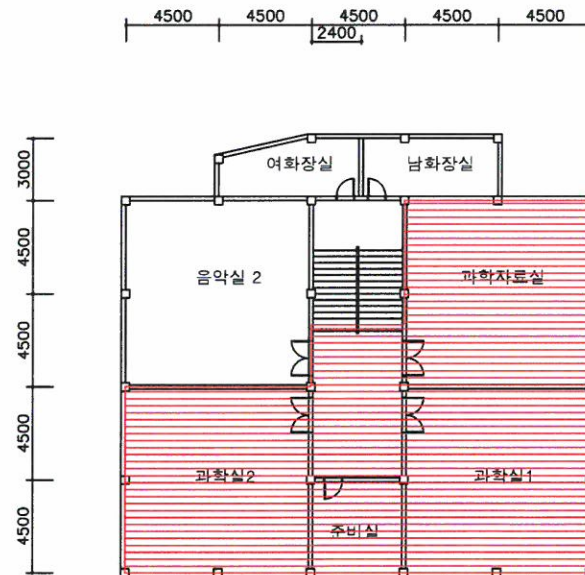
### \*석면 분석 기관:

(주)진포환경컨설팅

\*조사일자: 2014.08.01

\*층 구 분: 1층

\*연면적: 443.25 m<sup>2</sup>



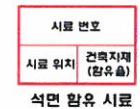
## < 제일중학교 주13동 2층 평면도 >

시료 번호	시료 채취 위치	건축 자재	통일 물질 구역	석면 함유 자재 면적	석면 종류	석면 함유량(%)	위해성 평가 점수	위해성 등급	관리 방안
	주13동 1층 복도 전장	텍스	1층: 복도, 미술실1~2, 기술실, 가사실, 팔의실, 전실 2층: 복도, 과학실1~2, 과학자료실, 준비실	297.00 m <sup>2</sup>	백석면	5%	8점	낮음	<ul style="list-style-type: none"> <li>* 비산성과 손상이 동시에 있는 경우 손상에 대한 보수</li> <li>* 석면함유 건축자재 또는 설비에 대한 지속적인 유지관리</li> <li>* 석면함유 건축자재 또는 설비가 손상되었을 경우 즉시 보수</li> <li>* 석면함유 건축자재를 인위적으로 손상시키지 않도록 함</li> <li>* 건축물 유지보수 공사 시 석면함유 설비 또는 자재가 훼손되어 석면이 비산되지 않도록 작업수행</li> </ul>

### \*건축자재별 그림 범위



### \*건축자재 인식표



### \*건축물명:

제일중학교  
주13동

### \*건축물 소재지:

전라북도 군산시  
경기장로 142

### \*석면 조사 기관:

(주)진포환경건설링

### \*석면 분석 기관:

(주)진포환경건설링

### \*조사일자:

2014.08.01

### \*층 구분:

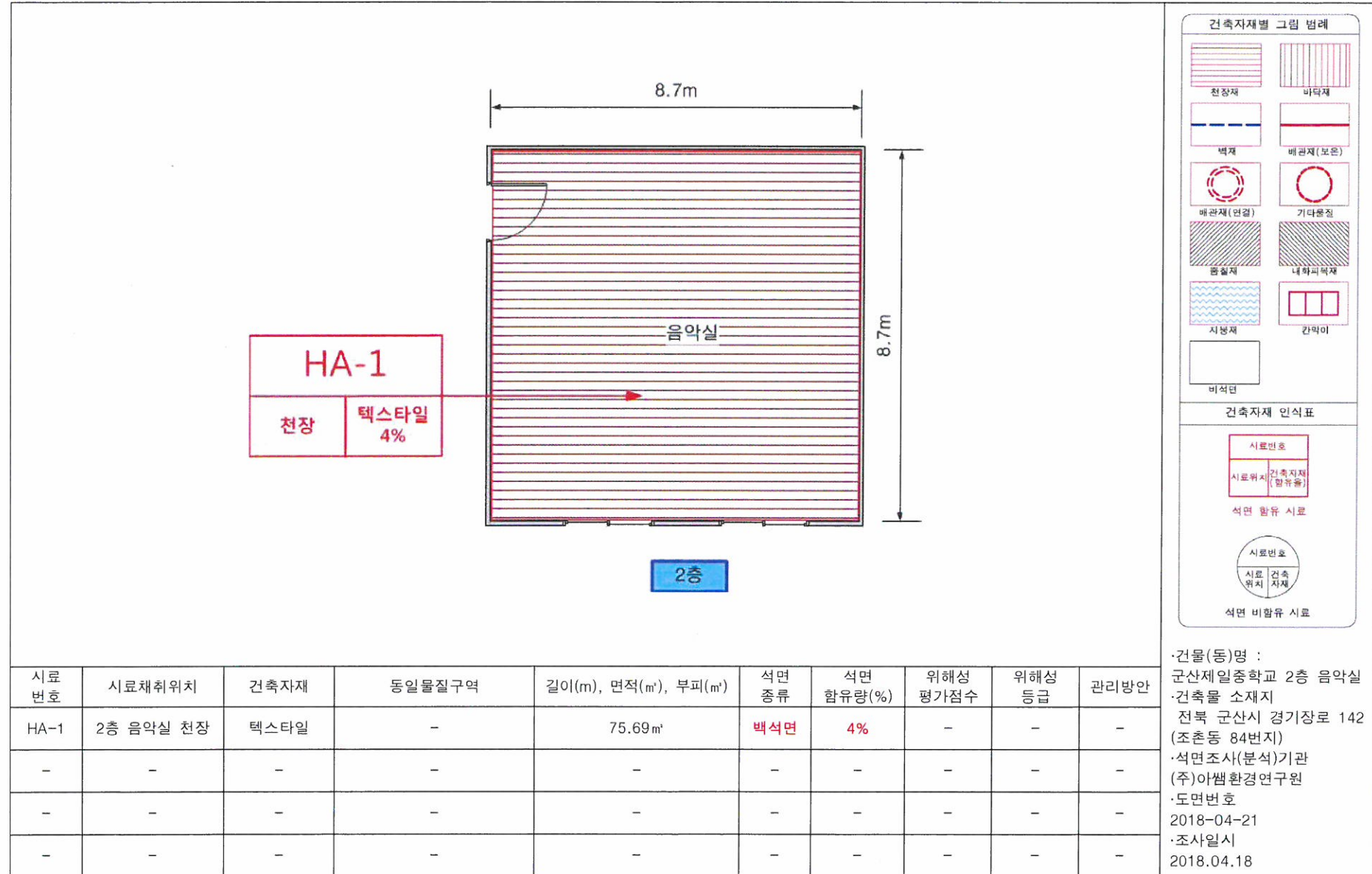
2층

### \*연면적:

443.25 m<sup>2</sup>

7-4. 건축물 석면지도(「석면안전관리법」 제21조에 따른 건축물 석면조사 시 작성)

\* 「석면안전관리법 시행규칙」 별표3(건축물석면지도의 작성 기준 및 방법)에 따라 작성



·건물(동)명 : 군산제일중학교 2층 음악실

·건축물 소재지 : 전북 군산시 경기장로 142 (조촌동 84번지)

·석면조사(분석)기관 : (주)아샘환경연구원

·도면번호 : 2018-04-21

·조사일시 : 2018.04.18