

시료 번호	시료 채취 위치	건축 자재	동일 물질 구역	석면함유 자재 면적	석면 종류	석면 함유량(%)	위해성 평가 점수	위해성 등급	관리 방안
				석면함유 건축자재 없음					

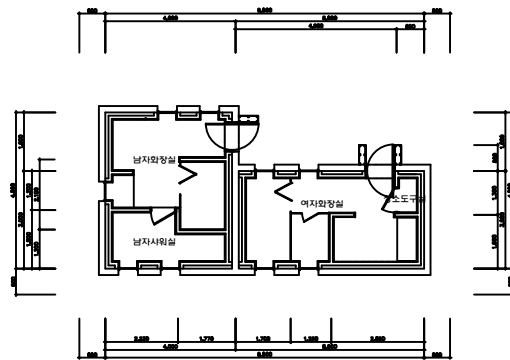
- \* 비산성과 손상이 동시에 있는 경우 손상에 대한 보수
- \* 석면함유 건축자재 또는 설비에 대한 지속적인 유지관리
- \* 석면함유 건축자재 또는 설비가 손상되었을 경우 즉시 보수
- \* 석면함유 건축자재를 인위적으로 손상시키지 않도록 함
- \* 건축물 유지보수 공사 시 석면함유 설비 또는 자재가 훼손되어 석면이 비산되지 않도록 작업수행



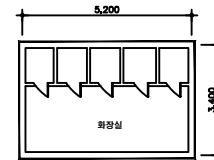
\*연면적 : 855.81 m<sup>2</sup>







화장실1



화장실2

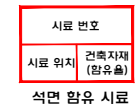
## < 임피초등학교 부속 화장실 평면도 >

시료 번호	시료 채취 위치	건축 자재	동일 물질 구역	석면함유 자재 면적	석면 종류	석면 함유량(%)	위해성 평가 점수	위해성 등급	관리 방안
				석면함유 건축자재 없음					
									* 비산성과 손상이 동시에 있는 경우 손상에 대한 보수 * 석면함유 건축자재 또는 설비에 대한 지속적인 유지관리 * 석면함유 건축자재 또는 설비가 손상되었을 경우 즉시 보수 * 석면함유 건축자재를 인위적으로 손상시키지 않도록 함 * 건축물 유지보수 공사 시 석면함유 설비 또는 자재가 훼손되어 석면이 비산되지 않도록 작업수행

### \*건축자재별 그림 범례



### \*건축자재 인식표



### \*건축물명 :

임피초등학교  
부속 화장실

### \*건축물 소재지 :

전라북도 군산시  
임피면 동헌길 38

### \*석면 조사 기관:

(주)진포환경컨설팅

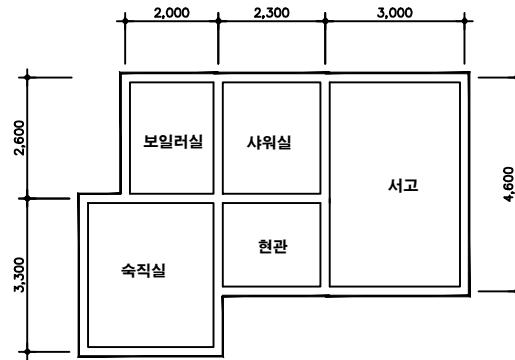
### \*석면 분석 기관:

(주)진포환경컨설팅

\*조사일자: 2014.08.06

\*층 구분 : 1층

\*연면적 : 54.45 m<sup>2</sup>



부속5. 숙직실

## < 임피초등학교 숙직실 평면도 >

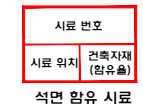
시료 번호	시료 채취 위치	건축 자재	동일 물질 구역	석면함유 자재 면적	석면 종류	석면 함유량(%)	위해성 평가 점수	위해성 등급	관리 방안
				석면함유 건축자재 없음					

- \* 비산성과 손상이 동시에 있는 경우 손상에 대한 보수
- \* 석면함유 건축자재 또는 설비에 대한 지속적인 유지관리
- \* 석면함유 건축자재 또는 설비가 손상되었을 경우 즉시 보수
- \* 석면함유 건축자재를 인위적으로 손상시키지 않도록 함
- \* 건축물 유지보수 공사 시 석면함유 설비 또는 자재가 훼손되어 석면이 비산되지 않도록 작업수행

### \*건축자재별 그림 범례



### \*건축자재 인식표



### \*건축물명:

임피초등학교  
숙직실

### \*건축물 소재지:

전라북도 군산시  
임피면 동현길 38

### \*석면 조사 기관:

(주)진포환경컨설팅

### \*석면 분석 기관:

(주)진포환경컨설팅

### \*조사일자: 2014.08.06

### \*층 구분: 1층

### \*연면적: 39.66 m<sup>2</sup>