

create the future  
미래를 만들어가는 학교



**BAEKSAN**

백산중학교  
올바른 인성과  
자립심을 기르는 학교

**MIDDLE**



**SCHOOL**

----- 기숙형 자율중학교 -----



**백산중학교**  
Baeksan Middle School

“중학생이 가진 기적의 힘을  
100% 이끌어내는 학교가  
되도록 하겠습니다.”



사람에게는 폭풍 같은 성장기가 딱 두 번 찾아옵니다.  
한 번은 신생아 때이며, 또 한 번은 바로 중학생 때입니다.  
중학생은 어른이 아닙니다. 잘못된 어른으로 성장해서도  
안 됩니다. 우리 학생들의 **성장에 가장 중요한 시기**는  
초등학생도, 고등학생도 아닌 **바로 중학생 때**입니다.

백산중에서는 **‘thriving(잘 자라는 것)이 teaching  
보다 중요하다’**라는 마음으로 무궁무진한 잠재력을 가진  
학생들이 올바른 인성을 가진 한 사람의 인격체로 잘  
성장하는 것이 중학생에게는 무엇보다도 중요함을 알고  
있습니다. 따라서 우리 학생들이 앞으로 다가올 미래의  
우수한 인재로 성장할 수 있도록 준비시키고 홀로 자립할  
수 있도록 격려하고 도와주도록 하겠습니다. 백산중  
선생님들은 세상이 따뜻하고 아름답다는 것을 학생들이  
느끼며 성장하기를 바라며 자신들이 가지고 있는 능력을  
100% 이끌어 낼 수 있도록 끝까지 믿고 지도하겠습니다.

백산중학교장 **정진수**



# 1. 학교소개

## 학교상징



## 학교연혁

1949.01 백산중학교 개교 (2학급120명)	1949.11 백산중학교 설립인가 (6학급)	1964.04 현재 위치로 학교 이동	1990.03 백산중과 고등학교분리	2008.08 전국단위 자율중학교 지정	2022.09 제 17대 정진수 교장 선생님 취임	2023.03 전라북도 미래학교 선정 (2023~2025)	2024.01 제74회 졸업식 (총 누적졸업생수 13,530명)	2024.02 국제교류수업 학교 선정 (영국 St. John Bosco College)	2024.03 2024학년도 신입생 46명 입학	2024.06 국제 바칼로레아 (IB)관심학교 선정
-------------------------------------	-----------------------------------	----------------------------	---------------------------	--------------------------------	--------------------------------------	---	--	---	----------------------------------	--

## 학년별 학생현황

구분		1학년		2학년		3학년		총계
		1반	2반	1반	2반	1반	2반	
학생수	남	12	13	11	10	11	11	68
	여	11	10	10	10	5	4	50
	계	23	23	21	20	16	15	118

## 지역별 학생현황

지역	경기	인천	대전	세종	대구	광주	충북	전남	전북	계
인원	9	6	2	2	1	8	2	2	86	118

## 교직원 현황

	교원					일반직				
	교장	교감	보직교사	교사	계	행정실장	주무관	교무실무	사감	계
남	1	1	2	5	9	-	2	-	1	3
여	-	-	1	5	6	1	-	1	1	3
계	1	1	3	10	15	1	2	1	2	6



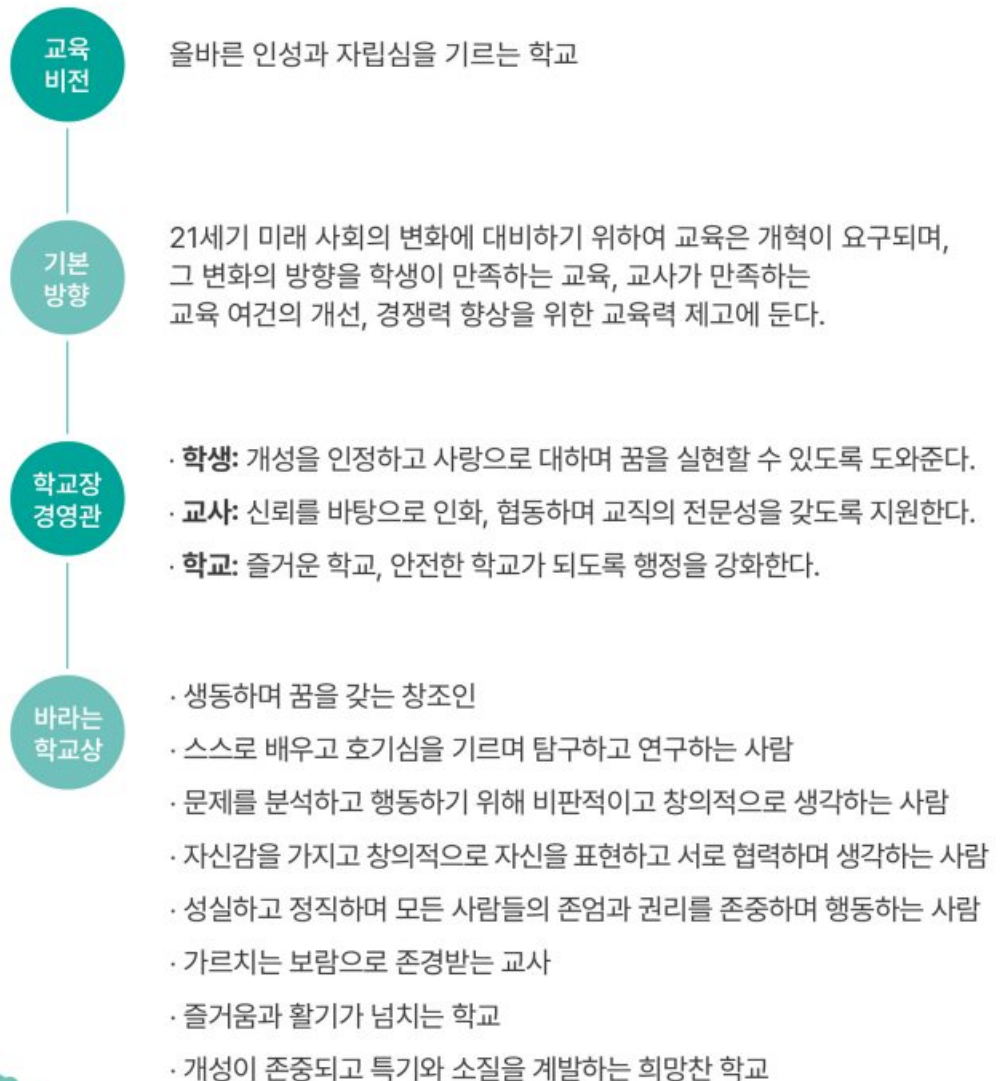


## 2. 교육기본방향

### 교훈



### 교육목표 및 교육지표





### 3. 전북미래학교

## 미래 역량을 갖춘 세계시민 양성!



기초기본학력 기반의

### 미래역량 함양

- 학력신장을 위한 수준별 **교과보충 프로그램** 운영
- 독서, 토론, 글쓰기 교육을 통한 **문해력** 지도
- 인성과 감성 계발을 위한 **예체능** 교육
- **학생중심** 교육과정 운영
- 생각을 꺼내는 교육 **IB 프로그램 도입**(관심학교 운영)
- 맞춤형 자율평가를 통한 **학생 맞춤형** 학습 지원
- 앱 '올라'를 활용한 교과별 담당교사와 **1:1 피드백**
- 개인별 학습 유형 검사 및 진단을 통한 **진로·학업 설계**

학습 공동체를 통한

### 교육과정>수업 >평가 질적 개선

- **학생 질문 중심** 수업 문화 조성 및 운영
- 교과서 재구성 및 주제 중심 **교과 통합 수업** 운영
- **과정중심 평가** 및 생활기록부 기재 내실화
- **자율적 수업 혁신**을 통한 수업 역량 강화(수업 나눔)

모두의 성장을 지원하는

### 미래교육 환경구축

- **학생 중심** 학교 공간 설계(교과교실제)
- ICT 융합기기, AI 코스웨어를 활용한 **에듀테크 교육** 실시
- **지역교육과의 연계**를 통한 학생 성장 지원



## 4. IB 교육

### IB란?

IB(International Baccalaureate)는 1968년 스위스의 비영리 국제교육기구(IBO)에서 개발, 세계 어느 나라 대입에도 인정받을 수 있는 국제공인 교육프로그램으로서, 현재 전 세계 150여개국 5,000개 이상의 학교에서 운영하고 있는 세계적인 교육과정이다.



#### ☑ 왜 IB인가

- 수십년 간 전세계 명문대에서 검증된 공신력
- OECD 38개국 중 수능과 내신 모두 객관식 상대평가인 나라는 우리나라가 유일
- 국내 교육 상황에 적합한 블라인드 채점
- 한국어화가 가능한 유일한 국제 교육 시스템



#### ☑ IB의 목표

“다른 생각 간의 이해와 존중을 통해  
‘다름’을 ‘틀림’으로 보지 말자!”



#### ☑ IB프로그램의 종류

**PYP**  
(Primary Years Program)  
초등교육 프로그램



**MYP**  
(Middle Years Program)  
중학교 교육 프로그램



**DP**  
(Diploma Program)  
고등학교 교육 프로그램



#### ☑ IB교육의 방향

- 집어넣는 교육을 넘어 꺼내는 교육
- 결과를 가르치는 교육이 아니라 과정을 가르치는 교육
- 문제 해결력을 넘어 문제 발굴력을 기르는 교육
- 지식 소비자를 넘어 지식 생산자를 기르는 교육
- 현존 취업 준비 교육이 아닌 미래 직업을 창출할 역량 교육



### IB도입의 기대효과

- 수업 시간에 자는 학생을 깨우는 교육
- 학생 각자의 관심 주제 발굴 및 정교화가 가능한 맞춤형 교육
- 미래사회가 요구하는 역량 개발
- 정해진 답을 '집어넣는' 교육을 넘어 자신만의 관점을 '꺼내는' 교육에 대한 공감대 확산



### 교육현장의 변화와 미래의 시대 역량

- 서울대학교의 변화
- 평가혁신에 동의하는 개별 교수님들이 늘어남
- 학과, 단과대학, 전공 수준에서 평가 변화의 필요성을 느낌
- 상대평가 석차에서 절대평가 체제로 바꿈
- 소모적 경쟁 대신 남는 시간에 다른 활동을 시작함
- 모두가 함께 성장하는 것으로 목적이 바뀜
- 연대 의대의 변화



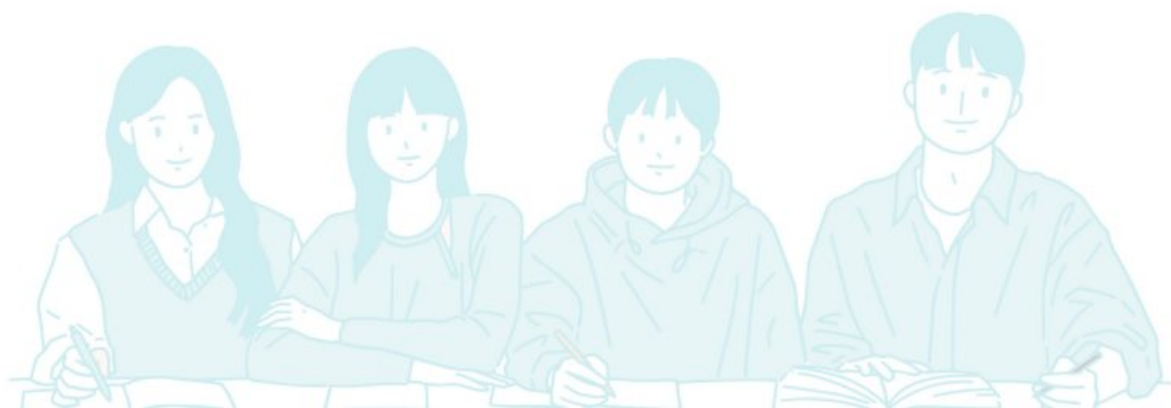
### IB인증학교 과정

- 관심학교 → 후보학교 → 인증학교의 3단계를 거쳐  
IB의 요구 조건을 충족하면 IB 인증학교로 IB 월드스쿨이 됨



### 본교 IB 적용 및 운영 전망

- 미래학교/국제교류학교 등과 연계하여 학교 특색 중점교육과정으로 운영
- 교육과정 운영의 다양성 추구 및 학생 선택의 자율성 확대
- 미래형 학습체제 전환, 탐구-실행-성찰(과정) 중심의 수업 혁신
- 학생 자기주도성/창의성/비판적 사고력 등의 강화로 미래역량 함양







## 5. 국제교류수업 학교



언어·문화·지속가능 목표를 주제로 국제교류 콘텐츠를 활용한  
창의적이고 자율적인 학교 교육과정 운영



영국 St. John Bosco College 와  
[공동 온라인교류수업], [해외방문교류수업 및 해외 현장체험학습]을 운영

- 한국학교-해외학교 간 실시간,비실시간 교사 및 학생 상호교류에 의한 온라인 교류수업 및 학생 교류 프로젝트 운영
- 해외 방문 현장체험학습 운영(7박 8일)
- 해외학교 방문 교류수업으로 해외학교 교육과정 내 수업 활동 참여
- 수업 연계 해외 현장체험학습 실시하여 교류국 문화체험 및 우리 문화 알리기 프로젝트 운영



세계와 소통하고 협력하며 지구촌 공동체의 문제를  
창의적으로 해결할 미래 역량을 지닌 인재 양성







## 6. 영재 교육

생각이 꽃피는

### 논술 및 독서와 토론



- 본교 재학생 중에서 **논술 및 독서와 토론 분야에 창의성과 잠재력**을 지닌 학생 대상
- 학생의 잠재력/창의력/사고력 향상은 물론 바른 인성을 기르는 **전인교육 지향**
- 교육의 수월성 및 **기회 균등 이념** 추구



### 운영 방침

1

12월 1학년과 2학년 학생을 대상으로 **영재성검사, 면접** 등의 단계를 거쳐 학생 선발

2

매월 2~3회, 주중 야간 시간대를 활용하여 **프로젝트형 블록 수업** 운영

3

연간 **80시간 이상 수업**을 운영하며, 전공수업/인성리더십교육/현장체험학습/캠프 등의 교육과정 편성

### 운영 성과 및 기대 효과



독서와 토론/논술 관련  
학생들의 인문학적 소양과  
역량 상승

+



규칙을 준수하며  
타인의 의견을 존중하는  
민주시민의식 함양

+



학생 내면의  
창의성과  
잠재력 발현



## 7. 진로진학교육



### 체계적인 진로교육

- 전학년 <진로와 직업> 교과 운영
- 책을 통해 직업세계를 탐구하는 **진로독서 프로그램** 운영
- 진로특강, 진로체험 등 **다양한 진로 정보** 제공
- 자기탐색, 세상탐색, 직업탐색 등 **다양한 체험**을 균형 있게 운영
- 사전학습-진로체험-사후활동이 유기적으로 연계된 **체계적 학습경험** 제공



### 학생 맞춤형 진학지도

- 학교생활기록부 분석을 통한 **학생 맞춤형 진학지도** 실시
- 개인별 학습 유형 검사 및 진단을 통한 **1:1 진학로드맵** 설계
- 자사고, 과학외고, 특성화고 등 **학생 맞춤 진학지도**

### 지역인재전형(의·약·간호계열)

1

#### 지역인재전형

(수도권 외  
지역학생 대상)

- 2028대입(현 중3)부터 수도권이 아닌 **지역에 소재한 중학교** 및 **해당 지방 대학 소재한** 지역 고등학교 졸업 이수(학생거주조건만) 지방 의대 지원 가능
- **공기업지역할당제**(해당 지역 소재 대학교 출신 30% 이상 선발)

2

#### 농어촌 특별전형

- **유형1**: 학부모 및 학생이 해당 지역에서 중학교~고등학교까지 6년 거주 및 재학
- **유형2**: 학생이 해당 지역에서 초등학교~고등학교까지 12년 거주 및 재학



## 8. 방과후학교

### 교과 프로그램

학업 성취도에 따라 기초반부터 심화반까지 교과 프로그램 운영

2024 교과 프로그램						
수학기초	수학심화	수학 문제풀이Ⅰ	수학 문제풀이Ⅱ	국어	영어	인문학 탐구

### 비교과 프로그램

- 학생들의 창의성과 잠재능력 계발을 위한 **비교과 프로그램** 운영
- 학생의 흥미와 능력을 고려한 **수요자 중심**의 강좌 개설

2024 비교과 프로그램						
코딩	공예	락밴드	중국어	만화 애니메이션	건강 클리닉	컴퓨터 활용능력

### 자기주도 학습 운영

- 학습 플래너 작성 요령 및 시간 관리 교육
- 희망 학생을 대상으로 **자기주도학습 캠프** 실시
- 스스로 계획하고 실천하는 **자기주도적 학습력** 신장





## 9. 동아리/스포츠 클럽

### 동아리

학생의 흥미와 요구를 반영하여 다양한 부서를 운영

#### 2024 동아리 부서 현황

낚시	방송	독서 토론	애니 메이션	사회 참여	전통 문화	과학 발명	소프트 웨어
							

### 스포츠 클럽

365+체육온활동 및 주말스포츠 체육교실 운영

#### 2024 스포츠클럽 부서 현황

탁구	파워워킹	환경 플로깅	농구	축구	무용	배드민턴
						





## 10. 인성/자립심 교육

### 신입생 오리엔테이션 캠프

- 매년 신입생 오리엔테이션 캠프 운영
- 입학 전 1박 2일 캠프를 통해 관계 형성 및 친밀감 조성, 학교기숙사 생활 적응 지원
- 프로그램: 민주시민 교육, 리더십 강화 프로그램, 공동체 활동 등



### 인성중점 학교

- 배려와 존중을 통한 행복한 학교 만들기
- 지식 위주의 인성 교육이 아닌, **체험형, 실천형 인성교육** 실시  
(교과융합 프로젝트, 지역사회 탐방, 사제동행 우리 고장 흙 밟기 투어, 웹드라마 제작 등)
- 문화 예술 교육과 연계한 **바른 가치관 형성**

건강한 학생 성장을 위한

### 심리 정서 지원 프로그램

- 심리정서상담 전문기관과 연계한 **개인상담, 집단상담** 실시
- 자존감 및 관계성 회복 프로그램, 사제동행 1박 2일 캠프 실시



### 자율과 민주를 터득하는 학생자치

- 학급, 학생회, 기숙사 **자치활동 활성화**
- 학교, 학생, 교사가 **함께 만드는 학교 규칙**
- 학교축제, 체육대회 등 **학생회 주도 교육활동** 진행
- 학생자치회 **Leadership 캠프** 실시







## 11. 마실교육 프로그램

### 자연과 벌이는 게임 '루어낚시'

- 학교 인근 고부천에서 민물낚시 및 환경 정화활동 실시
- 연 1회 군산 내만에서 사제동행 선상낚시 체험



### 동학농민혁명 기념 행사

- 동학농민혁명을 통한 민주시민교육 실시
- 동학농민혁명 백일장 및 포스터 대회 실시



### 탄소중립 실천 학교

- 교육과정 재구성을 통한 주제 중심 통합 교육과정 운영
- 환경 관련 도서 작가와의 만남 및 환경 강연
- 교내 탄소중립 포인트제 운영 및 아나바다 마켓, 플로깅 등 다양한 실천문화 운영
- 세계 51가지 환경 기념일로 쉽게 실천하는 월별 지구 살리기 캠페인 운영
- 탄소 저감 기후 활동: 학교 에너지 진단 및 에너지 절감 캠페인 운영







## 12. 기숙사

### 기숙사 일과



06:55~07:20	기상 및 아침식사
07:20~08:20	세면/샤워 및 등교 준비
08:30~16:30	일과 시간
16:30~18:05	방과후 프로그램 운영
18:05~19:00	저녁식사
19:00~20:40	야간 자기주도학습 시간
20:40~23:00	세면/샤워 및 자기점검 시간
23:00~	취침

### 스쿨버스 운영안내

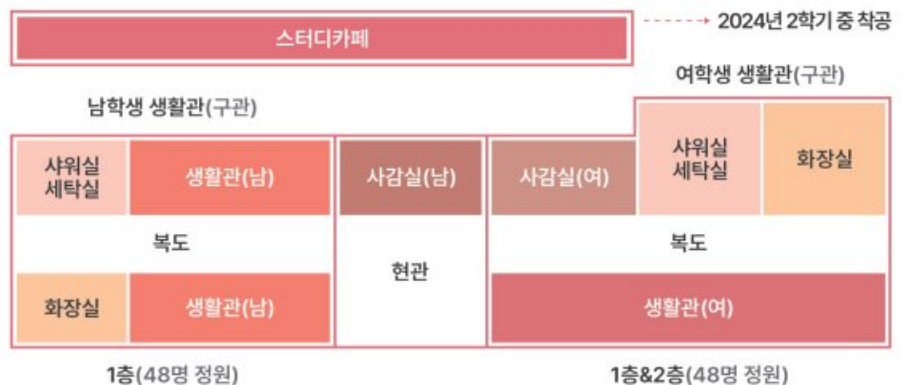
학생들의 안전한 귀가 및 귀교를 위한 스쿨버스 운영

- 1 운영요일** 매주 금요일(귀가)  
매주 일요일(귀교)
- 2 운영노선** 학교-김제시외버스터미널-익산역



### 기숙사 시설 안내

2층





## 1 일반 전형 모집 정원

- 인접중학구를 제외한 전국단위 모집
- **2학급 46명**(학급당 23명씩 남녀구분 없음)
- 전라북도 내 다른 학교장전형 선발 중학교에 **중복지원**은 불가함(이중지원 시 불합격 처리)

## 2 전형 일정

입학설명회	2024.09.07.(토) 11:00~ 본교 도서관	참가신청은 하단 참고
원서 접수	2024.10.01.(화)~10.11.(금) 16:30 우편접수 및 방문접수	우편접수: 마감일 16:30까지 도착분에 한함 방문접수: 토일 및 공휴일은 접수하지 않음
1차 합격자 발표	2024.10.14.(월) 16:00 본교 홈페이지를 통해 발표	모집인원의 2배수를 예비합격 시키며, 지원율이 200% 이하일 경우 추첨 생략
2차 구술 심층면접	2024.10.19.(토) 09:00 예정 특별전형 제외	비전과 리더십 40%, 자기주도학습 30%, 동기 30%
최종합격자 발표	2024.10.22.(화) 10:00	
합격자 등록	2024.10.22.(화)~10.25.(금) 16:30	
신입생 캠프(오리엔테이션)	2025.02.13.(목)~02.14.(금) 예정	

## 3 2025학년도 입학설명회

- 1 일시 2024.09.07.(토) 11:00~
- 2 장소 본교 도서관
- 3 대상 2025학년도 입학희망자(학생, 학부모)
- 4 내용 백산중학교 입학전형 및 교육과정 소개

