

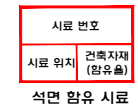
## < 군산금광초등학교 본관동 1층 평면도 >

시료 번호	시료 채취 위치	건축 자재	동일 물질 구역	석면함유 자재 면적	석면 종류	석면 함유량(%)	위해성 평가 점수	위해성 등급	관리 방안
C-4	천장	텍스	숙직실	20.25	백석면	4%	11점	낮음	* 비산성과 손상이 동시에 있는 경우 손상에 대한 보수 * 석면함유 건축자재 또는 설비에 대한 지속적인 유지관리 * 석면함유 건축자재 또는 설비가 손상되었을 경우 즉시 보수 * 석면함유 건축자재를 인위적으로 손상시키지 않도록 함 * 건축물 유지보수 공사 시 석면함유 설비 또는 자재가 훼손되어 석면이 비산되지 않도록 작업수행

### \*건축자재별 그림 범례



### \*건축자재 인식표



### \*건축물명:

군산금광초등학교 본관동

### \*건축물 소재지:

전라북도 군산시 대학로 114-12

### \*석면 조사 기관:

(주)진포환경컨설팅

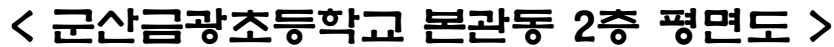
### \*석면 분석 기관:

(주)진포환경컨설팅

\*조사일자: 2014.08.4

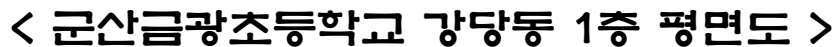
\*층 구분: 1층

\*연면적: 799.23 m<sup>2</sup>

[illegible]

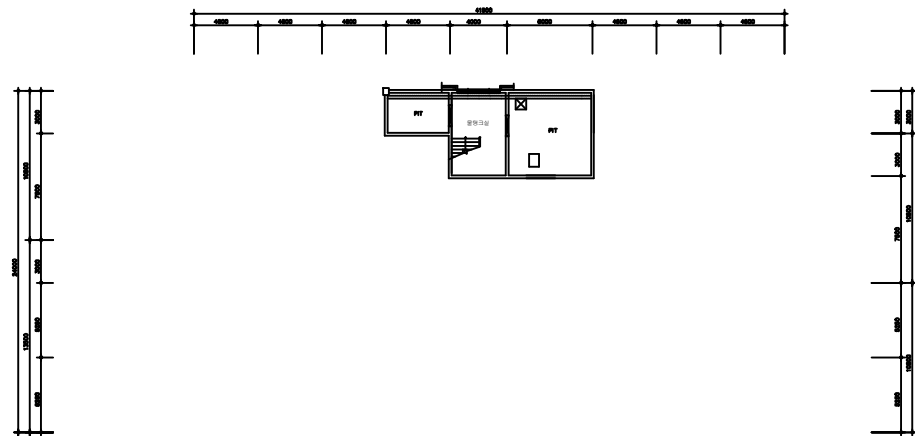
- \*건 축 물 명 :  
군산금광초등학교  
본관동
- \*건축물 소재지 :  
전라북도 군산시  
대학로 114-12
- \*석면 조사 기관:  
(주)진포환경컨설팅
- \*석면 분석 기관:  
(주)진포환경컨설팅
- \*조사일자: 2014.08.
- \*층 구 분 : 2층
- \*연면적 : 778.98 m<sup>2</sup>





\*연면적 : 752.7 m<sup>2</sup>





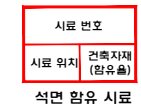
## < 군산금광초등학교 강당동 지하층 평면도 >

시료 번호	시료 채취 위치	건축 자재	동일 물질 구역	석면함유 자재 면적	석면 종류	석면 함유량(%)	위해성 평가 점수	위해성 등급	관리 방안
				석면함유 건축자재 없음					
									* 비산성과 손상이 동시에 있는 경우 손상에 대한 보수 * 석면함유 건축자재 또는 설비에 대한 지속적인 유지관리 * 석면함유 건축자재 또는 설비가 손상되었을 경우 즉시 보수 * 석면함유 건축자재를 인위적으로 손상시키지 않도록 함 * 건축물 유지보수 공사 시 석면함유 설비 또는 자재가 훼손되어 석면이 비산되지 않도록 작업수행

### \*건축자재별 그림 범위



### \*건축자재 인식표



### \*건축물명:

군산금광초등학교  
강당동

### \*건축물 소재지:

전라북도 군산시  
대학로 114-12

### \*석면 조사 기관:

(주)진포환경컨설팅

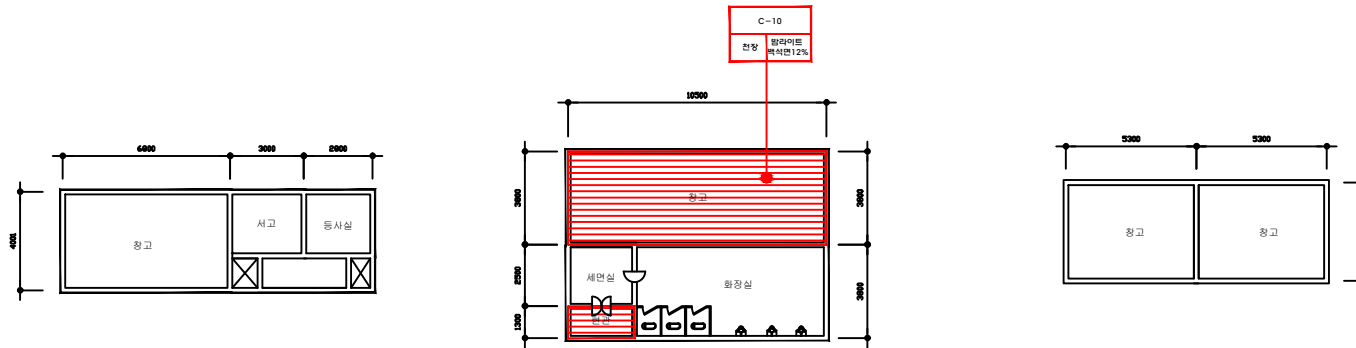
### \*석면 분석 기관:

(주)진포환경컨설팅

### \*조사일자: 2014.08.4

### \*층 구분: 지하층

### \*연면적: 24 m<sup>2</sup>



창고

화장실

창고

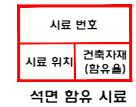
## < 군산금광초등학교 부속 건물 평면도 >

시료 번호	시료 채취 위치	건축 자재	동일 물질 구역	석면함유 자재 면적	석면 종류	석면 함유량(%)	위해성 평가 점수	위해성 등급	관리 방안
C-10	화장실 창고 천장	밤라이트	창고,현관	43.41	백석면	12%	5점	낮음	* 비산성과 손상이 동시에 있는 경우 손상에 대한 보수 * 석면함유 건축자재 또는 설비에 대한 지속적인 유지관리 * 석면함유 건축자재 또는 설비가 손상되었을 경우 즉시 보수 * 석면함유 건축자재를 인위적으로 손상시키지 않도록 함 * 건축물 유지보수 공사 시 석면함유 설비 또는 자재가 훼손되어 석면이 비산되지 않도록 작업수행

### \*건축자재별 그림 범례



### \*건축자재 인식표



### \*건축물명:

군산금광초등학교  
부속건물

### \*건축물소재지:

전라북도 군산시  
대학로 114-12

### \*석면조사기관:

(주)진포환경컨설팅

### \*석면분석기관:

(주)진포환경컨설팅

### \*조사일자:

2014.08.4

### \*측구분:

지마중

### \*연면적:

160.12 m<sup>2</sup>