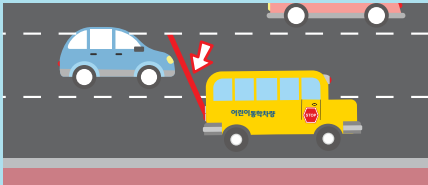


## 일반 운전자 매뉴얼

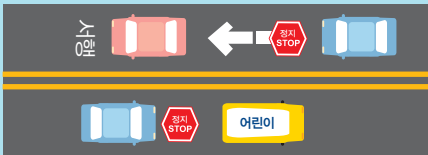
### ♥ 도로 정차 중인 어린이 통학차량에서 어린이들이 타고 내릴때

- ♥ 통학차량이 정차한 차로와 옆 차로의 운전자는 어린이 통학차량에 이르기 전에 일시정지 및 보행자 등 주위를 확인 후 천천히 이동한다.

[범칙금]최고 10만원(도로교통법 제51조 등)



- ♥ 중앙선이 없는 도로와 편도 1차로 도로에서 반대편에서 진행하는 차로의 운전자는 어린이 통학차량에 이르기 전에 일시정지 및 보행자 등 주위를 확인 후 천천히 이동한다.



### ♥ 어린이가 탑승한 어린이 통학차량이 도로 이동중일 때 (통학차량, 어린이 보호표시 부착됨)

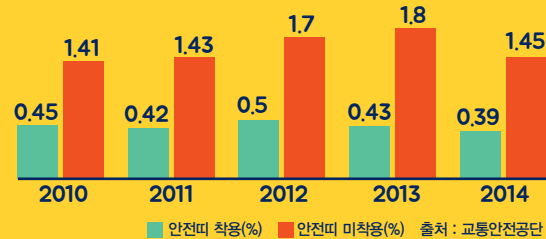
- ♥ 어린이 통학차량을 앞지르지 않는다.

[범칙금]최고 10만원(도로교통법 제51조 등)

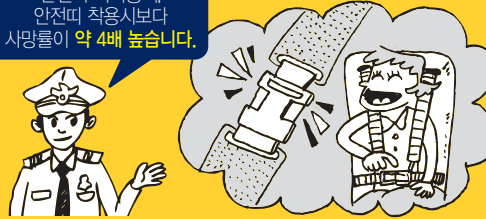


## 전좌석 안전띠 착용은 필수입니다!

### \* 교통사고 사망률 비교(안전띠 착용 VS 미착용)



안전띠 미착용시, 안전띠 착용시보다 사망률이 약 4배 높습니다.



### \* 해외 선진국의 안전띠 착용률 비교

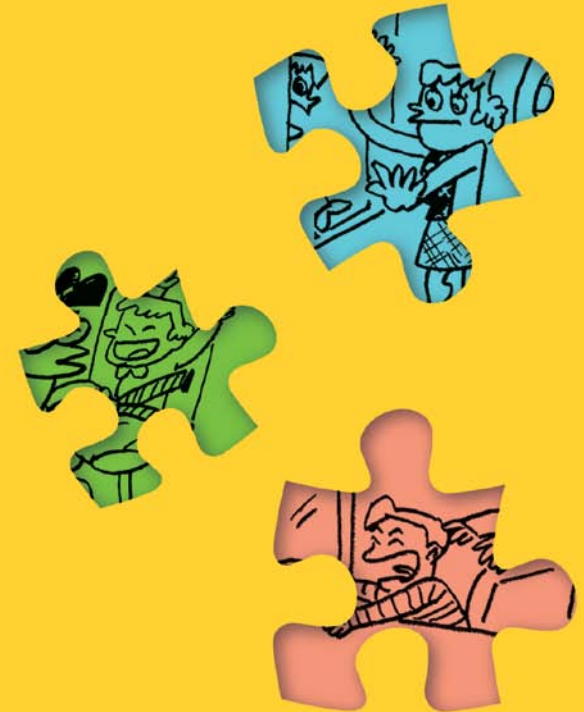
국가명	대한민국	독일	프랑스	영국	미국	일본
앞좌석	78%	97%	99%	95%	87%	98%
뒷좌석	22%	97%	84%	89%	74%	61%

\* 안전띠 미착용시 사상 위험이 높음에도 해외 선진국 대비 안전띠 착용률이 매우 낮습니다.

\* 운전자 및 동승 보호자는 어린이가 전좌석 안전띠를 매도록 해야 합니다.



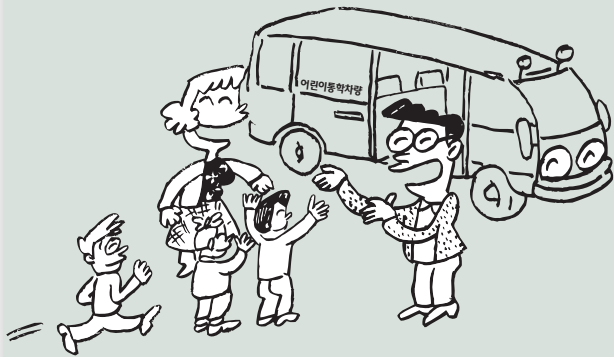
매일 매일 ~ 어린이 통학차량 안전운전



## 어린이 통학차량 운전자/동승자 매뉴얼

어린이 통학차량은 내 아이가 타고 있다고 생각하고 안전운전을 해야 하며 승하차 시에 아이들의 안전이 먼저 확보될 수 있도록 조치 해야 합니다

“어린이 통학차량 안전사고는 운전자는 물론 동승자의 안전운전과 법규준수로 얼마든지 예방 가능합니다!”



어린이는 어른과는 다른 특성을 지닌 존재입니다.

- 어린이는 뛰어 다니는 경향이 있으므로 항상 주위를 잘 살펴야 합니다.
- 어린이는 몸이 작아 잘 보이지 않고, 작은 충격으로도 큰 피해를 입을 수 있으니 항상 속도를 줄여 운행해야 합니다.
- 어른의 말을 아직은 잘 이해하지 못하고 자기의 생각을 말로 표현하는데도 서툴러 잘 보살펴 주어야 합니다.

## 운전자 매뉴얼

동승 보호자가 없는 경우 운전자가 동승 보호자의 역할도 해야 하며, **2017.1.29.부터 모든 어린이 통학차량의 동승 보호자 탑승이 의무화 됩니다**

※15인승 이상 어린이 통학차량 동승 보호자 탑승 의무화 (도로교통법 제53조, 2015.1.29. 시행)

### ♥ 승차할 때

- ♥ 차량 주위에 어린이가 있는지 확인 후 보도나 길가장자리구역 옆에 정차한다.
- ♥ 운전자는 하차하여 어린이를 승차시킨 후 좌석에 앉혀 안전띠를 매준다.
- ♥ 운전자는 모든 어린이가 안전띠를 맨 것을 확인하고 문을 닫은 후 출발한다는 것을 어린이에게 알린다.
- ♥ 광각실외후사경 등을 확인 차량 주위에 어린이가 있는지 확인한다.
- ♥ 다른 어린이가 있는 경우, 다시 하차하여 안전한 곳으로 이동시킨 후 서서히 출발한다.

### ♠ 운행 중일 때

- ♠ 어린이가 안전띠를 풀고 있지 않은지 수시로 확인한다.
- ♠ 안전띠가 풀린 어린이가 있는 경우 차를 정차시킨 후 직접 안전띠를 매준다.
- ♠ 어린이가 차창 밖으로 손, 물건 등을 내밀거나 장난치지 않도록 확인한다.



### ♣ 하차할 때

- ♣ 차를 보도나 길가장자리구역 옆에 안전하게 정차시켜 기어를 중립에 놓고 사이드 브레이크를 올린 후 직접 하차한다.
- ♣ 오토바이나 자전거가 오는지 살피고 문을 연 후 한 명씩 하차시켜 보호자에게 인계한다.
- ♣ 하차한 어린이가 안전한 장소에 도착한 것을 확인한 후 차 문을 닫고 서서히 출발한다.  
※어린이가 반대편으로 길을 건널 경우 운전자 (동승 보호자 미탑승시)가 함께 건넌다.



## 동승 보호자 매뉴얼

### ♥ 승차할 때

- ♥ 차량이 보도나 길가장자리구역 옆에 정지한 것을 확인한 후 어린이를 승차시킨다.
- ♥ 어린이를 좌석에 앉혀 안전띠를 매주고, 주변에 다른 어린이가 있는지 확인한다.
- ♥ 모두 승차하면 문을 닫고, 운전자에게 알려 서서히 출발하도록 한다.



### ♠ 운행 중일 때

- ♠ 어린이가 안전띠를 풀고 있지 않은지 수시로 확인 후, 안전띠가 풀어진 경우 즉시 매준다.
- ♠ 어린이가 차창 밖으로 손, 물건 등을 내밀거나 장난치지 않도록 한다.



### ♣ 하차할 때

- ♣ 차량이 보도나 길가장자리구역 옆에 안전하게 정지한 것을 확인한 후 안전띠를 풀어준다.
- ♣ 오토바이나 자전거가 오는지 살피고 먼저 하차하여, 어린이를 한 명씩 하차시켜 보호자에게 인계한다.
- ♣ 하차한 어린이가 안전한 장소에 도착하는 것을 확인 후, 차 문을 닫고 운전자에게 알려 서서히 출발하도록 한다.  
※하차한 어린이가 반대편으로 길을 건널 경우 동승 보호자가 함께 건넌다.

