

건축물 석면 지도

[대야초등학교(승리관)]

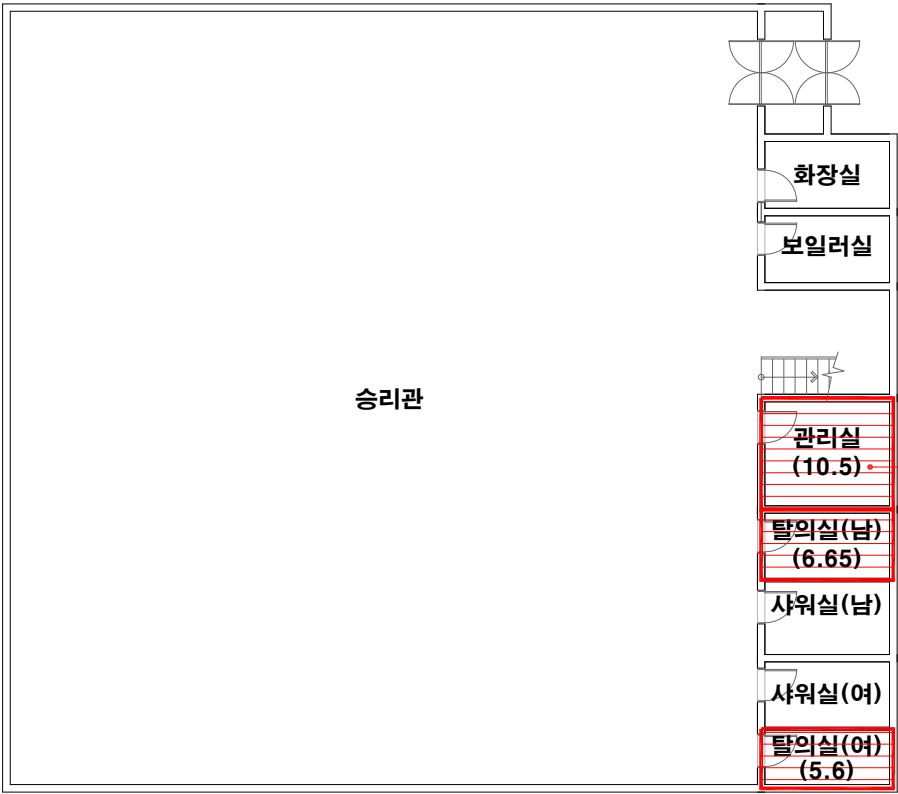
전북 군산시 대야면 대야관통로 141-13



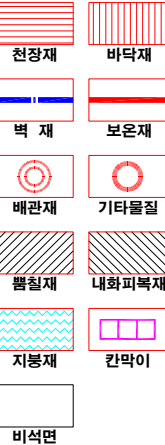
(주) 알 파 석 면 연 구 소
Alpha an institute

전주시 덕진구 들사평로 12(덕진동1가)
TEL: (063) 291-8836
FAX: (063) 291-8332

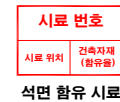
대야초등학교(승리관) 1층



건축자재별 그림 범례



*건축자재 인식표



*건축물명 : 대야초등학교(승리관)

*건축물소재지 : 전북 군산시 대야면 대야관동로 141-13

*도면번호 : 14-08-11-01

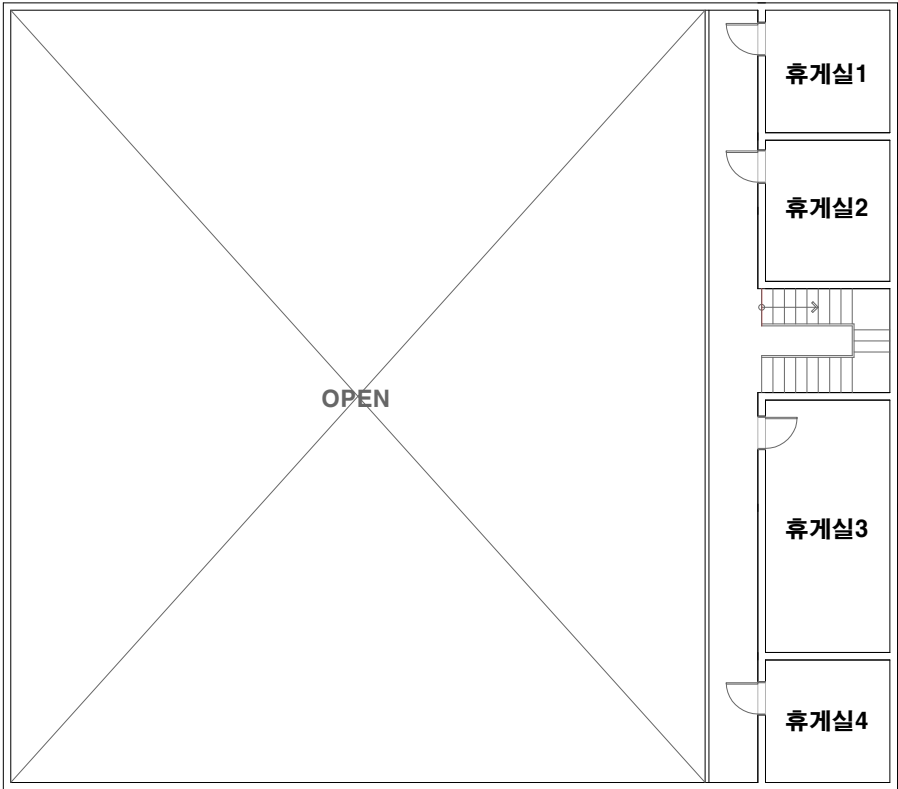
*석면조사기관 : (주)알파석면연구소

*석면분석기관 : (주)알파석면연구소

*조사일자 : 2014.08.11.

시료 번호	시료 채취 위치	건축 자재	동일 물질 구역	면적(m ²), 부피(m ³), 길이(m)	석면 종류	석면 함유량(%)	위해성 평가 점수	위해성 등급	관리 방안
D-01	1층 관리실 천장	텍스	1층 관리실, 탈의실(남,여) 천장	22.75 m ²	백석면	4%	7	낮음	<석면함유 건축자재의 잠재적인 손상 가능성이 낮은 상태> 1)비산성과 손상이 동시에 있는 경우 손상에 대한 보수 2)석면함유 건축자재 또는 설비에 대한 지속적인 유지관리 3) 석면함유 건축자재 또는 설비가 손상되었을 경우 즉시 보수 4)석면함유 건축자재를 인위적으로 손상시키지 않도록 함 5) 전기공사, 배선공사등 건축물 유지보수 공사시 석면함유설비 또는 자재가 훼손되어 석면이 비산되지 않도록 작업수행

대야초등학교(승리관) 2층



건축자재별 그림 범례

천장재	바닥재
벽재	보온재
배관재	기타물질
빔칠재	내화피복재
지붕재	칸막이
비석면	

*건축자재 인식표

시료 번호
시료 위치 건축자재 (항유물)

석면 함유 시료

시료 번호
시료 위치 건축자재

석면 비함유 시료

*건축물명 :
대야초등학교(승리관)

*건축물소재지 :
전북 군산시 대야면
대야관동로 141-13

*도면번호 :
14-08-11-02

*석면조사기관 :
(주)알파석면연구소

*석면분석기관 :
(주)알파석면연구소

*조사일자 :
2014.08.11.