

건축물 석면 지도

[대야초등학교(강당)]

전북 군산시 대야면 대야관통로 141-13

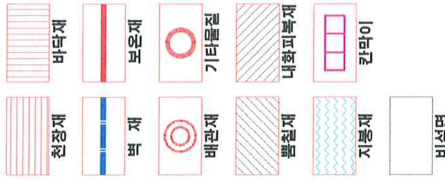


(주) 알파 석면 연구소
Alpha an institute

전주시 덕진구 들시평로 12(덕진동1가)
TEL: (063) 291-8836
FAX: (063) 291-8332

대야초등학교(강당) 1층

건축자재별 그림 명세

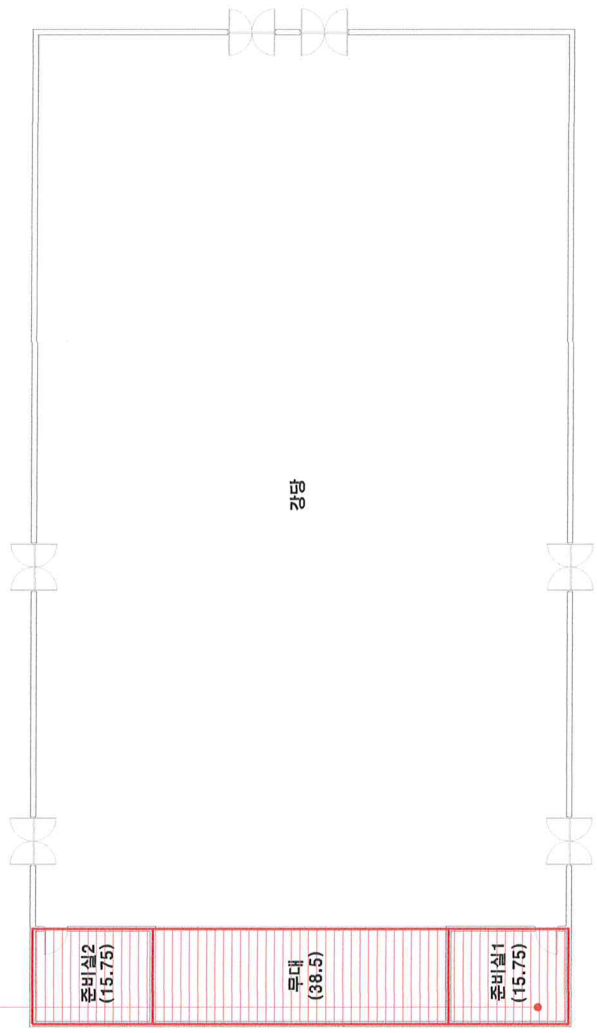


*건축자재 인식표



*건축 물 명 : 대야초등학교(강당)
 *건축물 소재지 : 전북 군산시 대야면 대야관동로 141-13
 *도 면 단 호 : 14-08-11-01
 *석면 조사 기관: (주)알파석면연구소
 *석면 분석 기관: (주)알파석면연구소
 *조사일자: 2014.08.11.

C-01 천장 텍스 (백4%)



시료 번호	시료 채취 위치	건축 자재	응원 물질 구역	면적(m²), 부피(m³), 길이(m)	석면 함유율(%)	위해성 평가 점수	위해성 등급	관리 방안
C-01	1층 준비실1 천장	텍 스	1층 준비실1,2, 무대 천장	70.0 m²	4%	6	낮음	<석면함유 건축자재의 잠재적인 손상 가능성에 따른 상태> 1)비산성과 손상이 동시에 있는 경우 손상에 대한 보수 2)석면함유 건축자재 또는 설비에 대한 지속적인 유지관리 3) 석면함유 건축자재 또는 설비가 손상되었을 경우 즉시 보수 4)석면함유 건축자재를 인위적으로 손상시키지 않도록 함 5) 전기공사, 배선공사등 건축물 유지보수 공사시 석면함유설비 또는 자재가 훼손되어 석면이 비산되지 않도록 작업수행

내야초등학교[강당] 2층

건축자재별 그림 범례



*건축자재 인식표



석면 함유 시료



석면 비함유 시료

*건축 물 명 : 대야초등학교(강당)

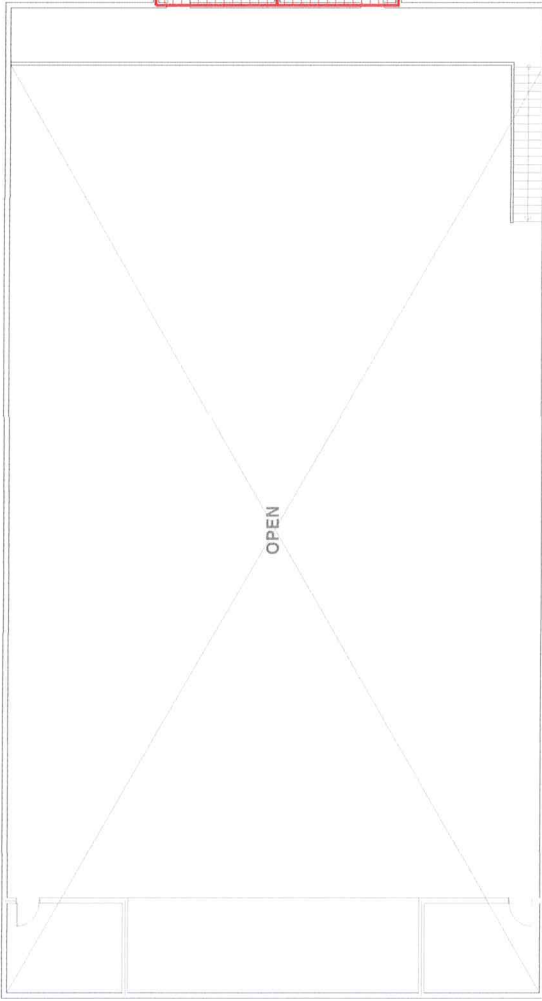
*건축물 소재지 : 전북 군산시 대야면 대야관동로 141-13

*도 면 편 호 : 14-08-11-02

*석면 조사 기관 : (주)알파석면연구소

*석면 분석 기관 : (주)알파석면연구소

*조사일자 : 2014.08.11.



시료 번호	시료 채취 위치	건축 자재	동인 물질 구역	면적(m²), 부피(m³), 길이(m)	석면 함유량(%)	석면 함유량(%)	위해성 평가 점수	위해성 등급	관리 방안
C-02	2층 창고1 천장	텍 스	2층 창고1 천장	15.75 m²	4%	4%	3	낮음	<석면함유 건축자재의 잠재적인 손상 가능성에 따른 상태> 1) 비산성과 손상이 동시에 있는 경우 손상에 대한 보수 2) 석면함유 건축자재 또는 설비에 대한 지속적인 유지관리 3) 석면함유 건축자재 또는 설비가 손상되었을 경우 즉시 보수 4) 석면함유 건축자재를 인위적으로 손상시키지 않도록 함 5) 전기공사, 배선공사 등 건축물 유지보수 공사시 석면함유설비 또는 자재가 훼손되어 석면이 비산되지 않도록 작업수행
C-03	2층 창고2 천장	텍 스	2층 창고2 천장	15.75 m²	4%	4%	3	낮음	

건축물 석면 지도

[대야초등학교(승리관)]

전북 군산시 대야면 대야관통로 141-13

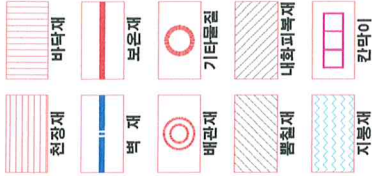


(주) 알파 석면 연구소
Alpha an institute

전주시 덕진구 동사평로 12(덕진동1가)
TEL: (063) 291-8836
FAX: (063) 291-8332

대야초등학교(승리관) 1층

건축자재별 그림 범위



*건축자재 인식표

시로 번호
시로 위치
건축자재
(층수층)

석면 함유 시로

시로 번호
시로 위치
건축
자재

석면 비함유 시로

*건축 물 명 :
대야초등학교(승리관)

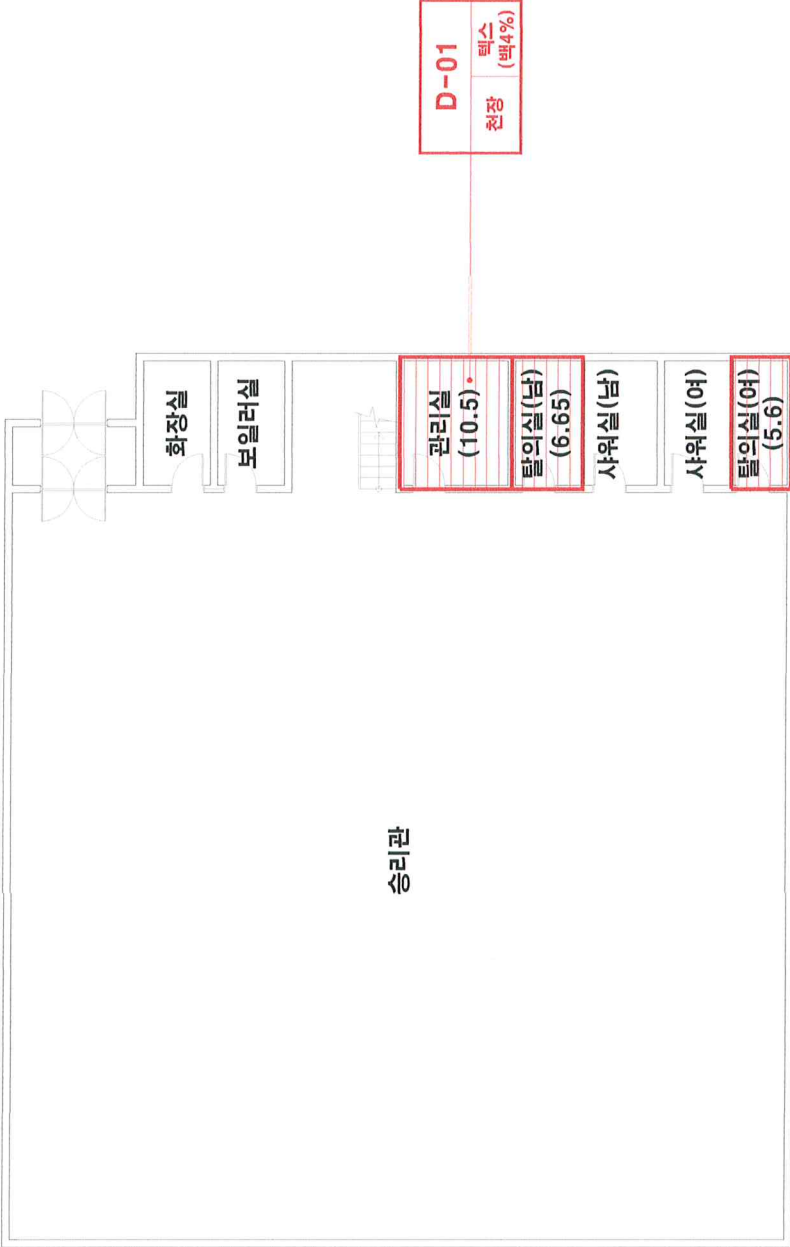
*건축물 소재지 :
전북 군산시 대야면
대야관동로 141-13

*도 면 번 호 :
14-08-11-01

*석면 조사 기관 :
(주)알파석면연구소

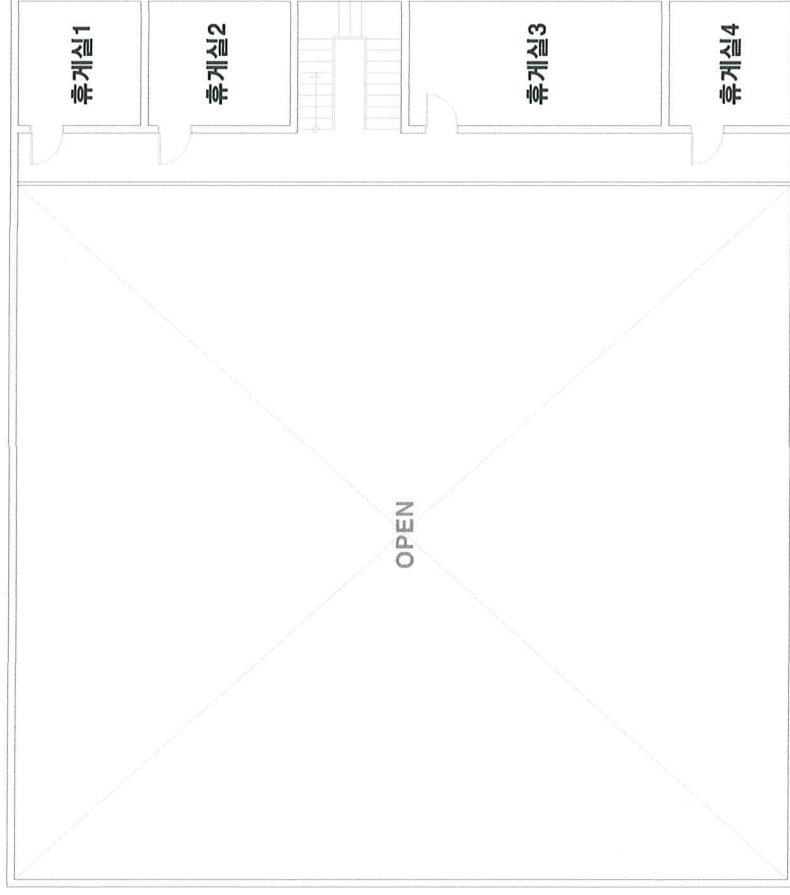
*석면 분석 기관 :
(주)알파석면연구소

*조사일자 :
2014.08.11.

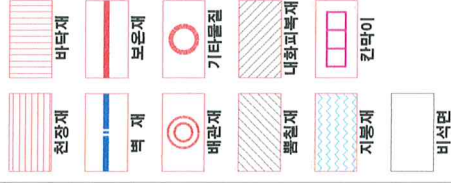


시로 번호	시로 채워 위치	건축 자재	등입 물질 구역	면적(㎡), 부피(㎡), 길이(m)	석면 종류	석면 함유율(%)	위해성 평가 점수	위해성 등급	관리 방안
D-01	1층 관리실 천장	텍스	1층 관리실, 탈의실(남,여) 천장	22.75 ㎡	백색면	4%	7	낮음	<석면함유 건축자재의 잠재적인 손상 가능성이 낮은 상태> 1) 비산성과 손상이 동시에 있는 경우 손상에 대한 보수 2) 석면함유 건축자재 또는 설비에 대한 지속적인 유지관리 3) 석면함유 건축자재 또는 설비가 손상되었을 경우 즉시 보수 4) 석면함유 건축자재를 인위적으로 손상시키지 않도록 함 5) 전기공사, 배선공사 등 건축물 유지보수 공사시 석면함유설비 또는 자재가 훼손되어 석면이 비산되지 않도록 작업수행

대야초등학교(승리관) 2층



건축자재별 그림 번호



*건축자재 인식표



석면 함유 시로



석면 비함유 시로

*건축 물 명 : 대야초등학교(승리관)

*건축 소재지 : 전북 군산시 대야면 대야관동로 141-13

*도 면 번 호 : 14-08-11-02

*석면 조사 기관 : (주)알파석면연구소

*석면 분석 기관 : (주)알파석면연구소

*조사일자 : 2014.08.11.