

건축물 석면 지도

[대야초등학교(광산분교)]

전북 군산시 대야면 번영로 1421



(주) 알 파 석 면 연 구 소

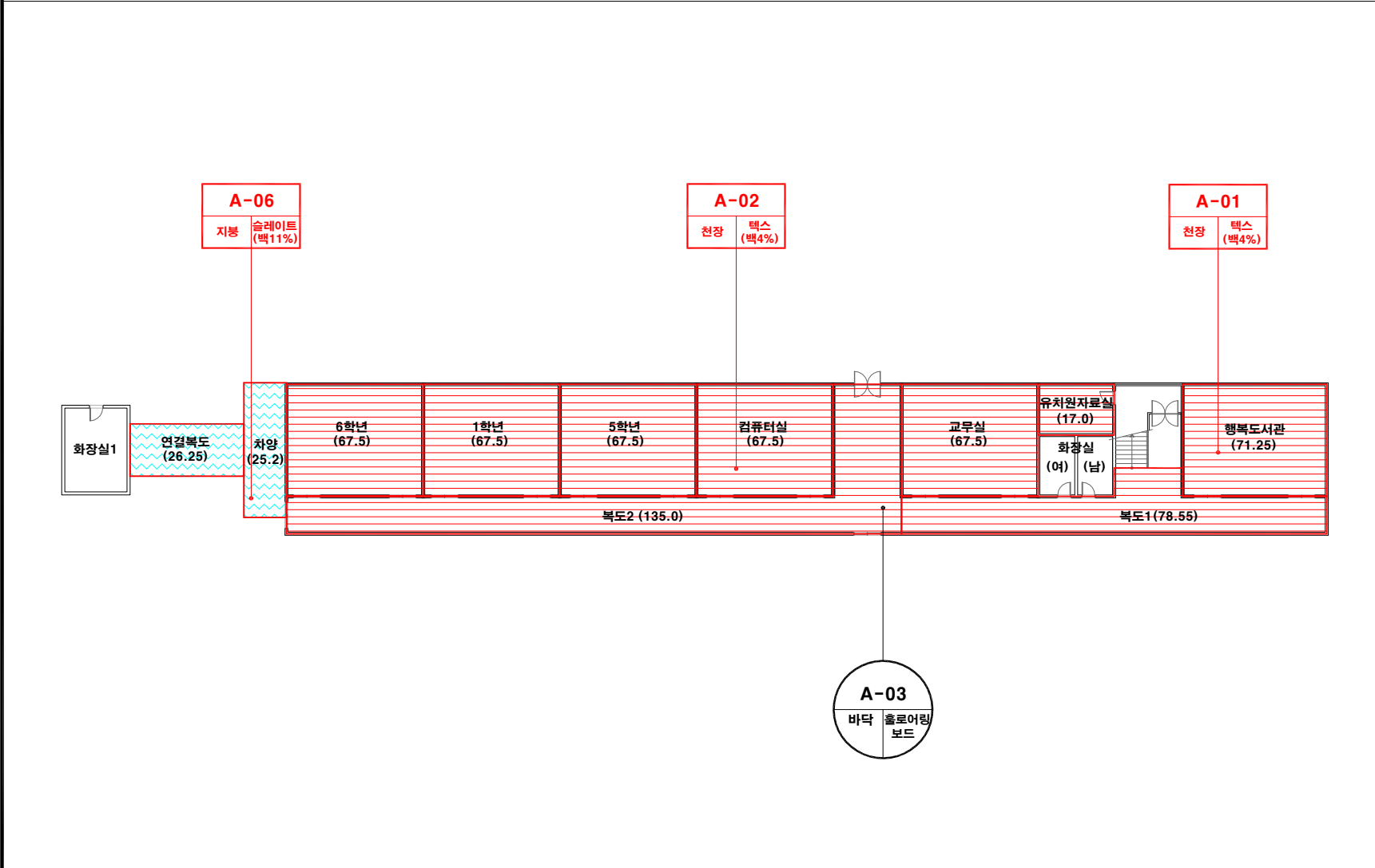
Alpha an institute

전주시 덕진구 들사평로 12(덕진동17가)

TEL: (063) 291-8836

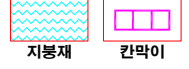
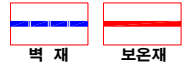
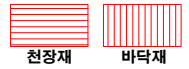
FAX: (063) 291-8332

대야초등학교(광산분교-본관) 1층

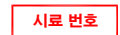


시료 번호	시료 채취 위치	건축 자재	동일 물질 구역	면적(m²), 부피(m³), 길이(m)	석면 종류	석면 함유량(%)	위해성 평가 점수	위해성 등급	관리 방안
A-01	1층 행복도서관 천장	텍 스	1층 행복도서관, 복도1, 교무실 천장	217.3 m²	백색면	4%	8	낮음	<석면함유 건축자재의 잠재적인 손상 가능성이 낮은 상태> 1)비산성과 손상이 동시에 있는 경우 손상에 대한 보수 2)석면함유 건축자재 또는 설비에 대한 지속적인 유지관리 3) 석면함유 건축자재 또는 설비가 손상되었을 경우 즉시 보수 4)석면함유 건축자재를 인위적으로 손상시키지 않도록 함
A-02	1층 컴퓨터실 천장	텍 스	1층 6학년, 1학년, 5학년, 컴퓨터실, 복도2, 유치원자료실 천장	422.0 m²	백색면	4%	8	낮음	
A-06	1층 차양 지붕	슬레이트	1층 차양, 연결복도 지붕	51.45X1.16 = 59.68 m²	백색면	11%	6	낮음	5) 전기공사, 배선공사로 건축물 유지보수 공사시 석면함유설비 또는 자재가 훼손되어 석면이 비산되지 않도록 작업수행

건축자재별 그림 범례



***건축자재 인식표**



석면 함유 시료



석면 비함유 시료

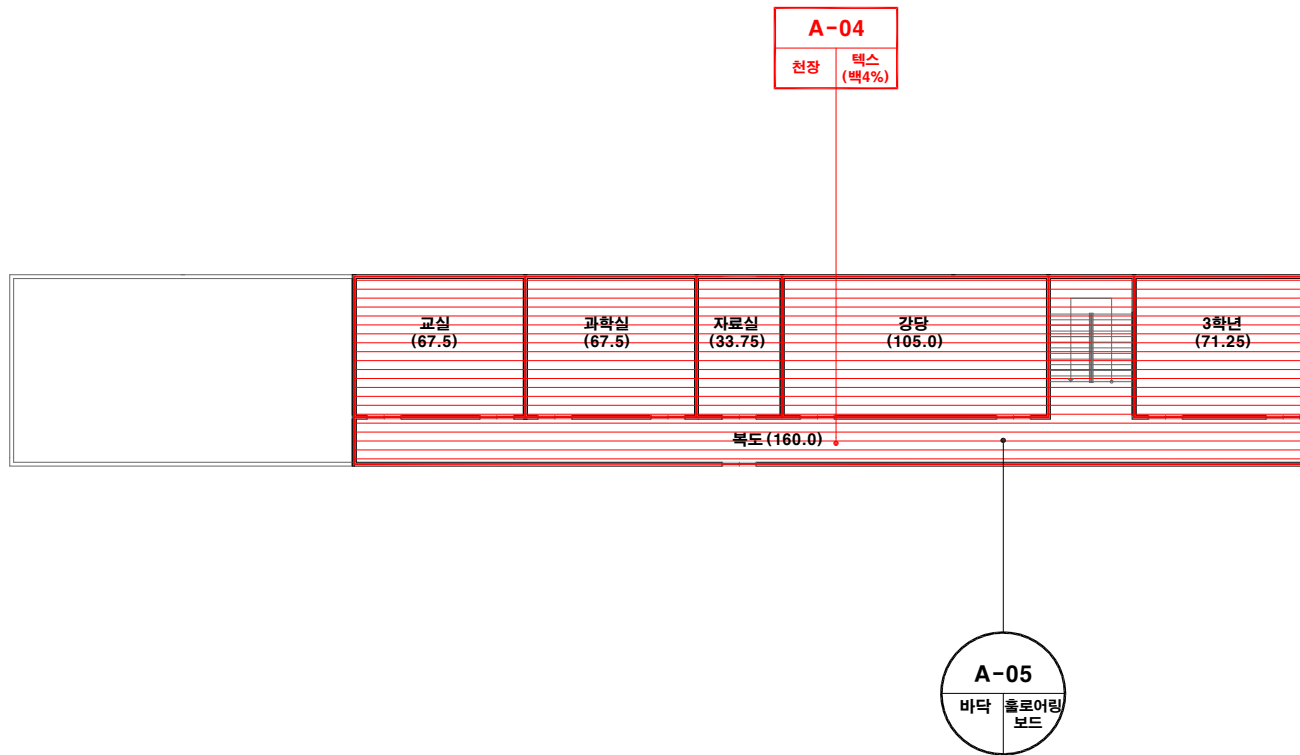
*건 축 물 명 :
대아초등학교
(광산분교-본관)
*건축물 소재지 :
전북 군산시 대야면
번영로 1421
*도 면 번 호 :
14-08-12-01

*석면 조사 기관:
(주)알파석면연구소

*석면 분석 기관:
(주)알파석면연구소

*조사일자:
2014.08.12.

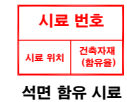
대야초등학교(광산분교-본관) 2층



건축자재별 그림 범례



*건축자재 인식표



*건축물명 : 대야초등학교 (광산분교-본관)
 *건축물소재지 : 전북 군산시 대야면 번영로 1421
 *도면번호 : 14-08-12-02

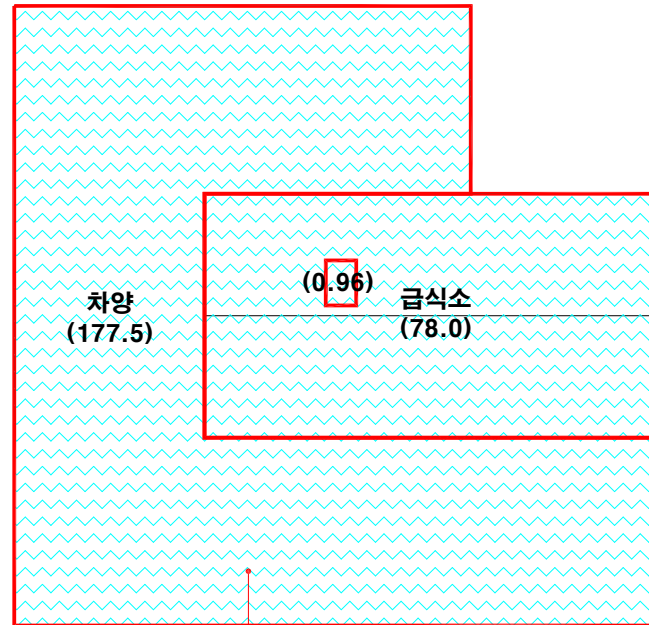
*석면조사기관 : (주)알파석면연구소

*석면분석기관 : (주)알파석면연구소

*조사일자 : 2014.08.12.

시료 번호	시료 채취 위치	건축 자재	동일 물질 구역	면적(m ²), 부피(m ³), 길이(m)	석면 종류	석면 함유량(%)	위해성 평가 점수	위해성 등급	관리 방안
A-04	2층 복도 천장	텍스	2층 복도, 교실, 과학실, 자료실, 강당, 3학년 천장	505.0 m ²	백석면	4%	8	낮음	<석면함유 건축자재의 잠재적인 손상 가능성이 낮은 상태> 1)비산성과 손상이 동시에 있는 경우 손상에 대한 보수 2)석면함유 건축자재 또는 설비에 대한 지속적인 유지관리 3) 석면함유 건축자재 또는 설비가 손상되었을 경우 즉시 보수 4)석면함유 건축자재를 인위적으로 손상시키지 않도록 함 5) 전기공사, 배선공사등 건축물 유지보수 공사시 석면함유설비 또는 자재가 훼손되어 석면이 비산되지 않도록 작업수행

대야초등학교(광산분교-급식소(구))



A-08
천장 텍스 (백4%)

건축자재별 그림 범위



*건축자재 인식표

시료 번호
시료 위치 건축자재 (함유물)
석면 함유 시료

시료 번호
시료 위치 건축자재
석면 비함유 시료

*건축물 명 :
대야초등학교
(광산분교-급식소(구))
*건축물 소재지 :
전북 군산시 대야면
변영로 1421
*도면번호 :
14-08-12-03

*석면 조사 기관 :
(주)알파석면연구소

*석면 분석 기관 :
(주)알파석면연구소

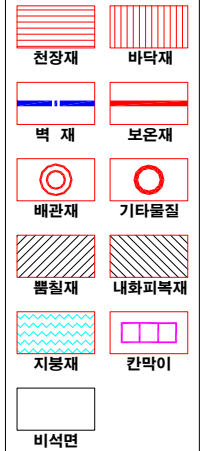
*조사일자 :
2014.08.12.

시료 번호	시료 채취 위치	건축 자재	동일 물질 구역	면적(m ²) , 부피(m ³) , 길이(m)	석면 종류	석면 함유량(%)	위해성 평가 점수	위해성 등급	관리 방안
A-08	1층 차양	슬레이트	1층 차양, 급식소 지붕	256.46X1.16 = 297.49 m ²	백석면	11%	6	낮음	<석면함유 건축자재의 잠재적인 손상 가능성이 낮은 상태> 1)비산성과 손상이 동시에 있는 경우 손상에 대한 보수 2)석면함유 건축자재 또는 설비에 대한 지속적인 유지관리 3) 석면함유 건축자재 또는 설비가 손상되었을 경우 즉시 보수 4)석면함유 건축자재를 인위적으로 손상시키지 않도록 함 5) 전기공사,배선공사등 건축물 유지보수 공사시 석면함유설비 또는 자재가 훼손되어 석면이 비산되지 않도록 작업수행

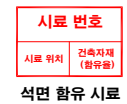
대야초등학교(광산분교-창고)



건축자재별 그림 범례

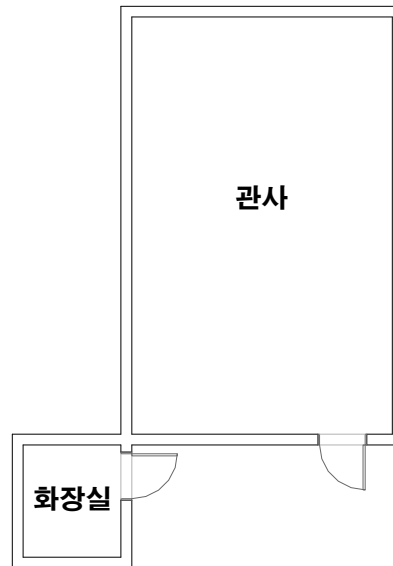


*건축자재 인식표



*건축물명 :
대야초등학교
(광산분교-창고)
*건축물소재지 :
전북 군산시 대야면
변영로 1421
*도면번호 :
14-08-12-04
*석면조사기관 :
(주)알파석면연구소
*석면분석기관 :
(주)알파석면연구소
*조사일자 :
2014.08.12.

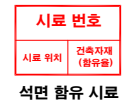
대야초등학교(광산분교-관사)



건축자재별 그림 범례

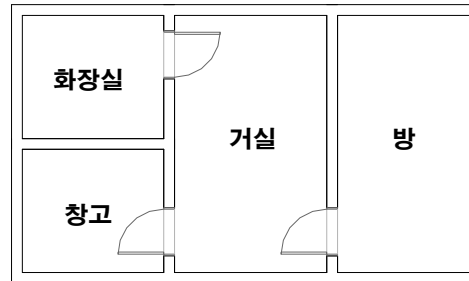


*건축자재 인식표



- *건축물명 : 대야초등학교 (광산분교-관사)
- *건축물소재지 : 전북 군산시 대야면 번영로 1421
- *도면번호 : 14-08-12-05
- *석면조사기관 : (주)알파석면연구소
- *석면분석기관 : (주)알파석면연구소
- *조사일자 : 2014.08.12.

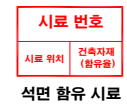
대야초등학교(광산분교-숙직실)



건축자재별 그림 범례

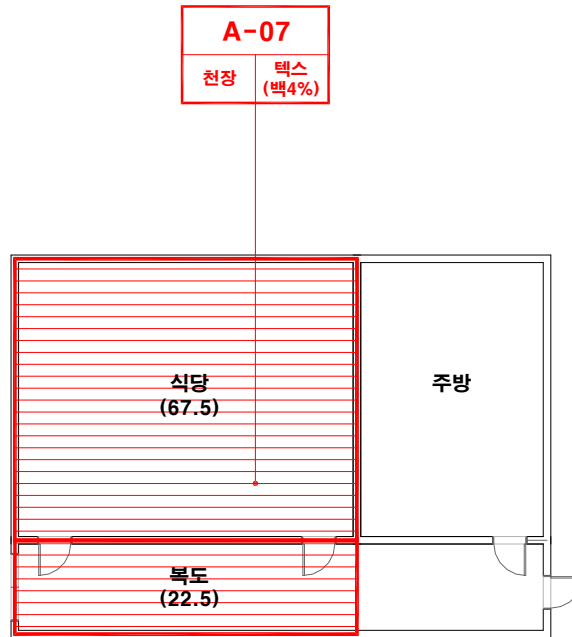


*건축자재 인식표



- *건축물명 : 대야초등학교 (광산분교-숙직실)
- *건축물소재지 : 전북 군산시 대야면 번영로 1421
- *도면번호 : 14-08-12-06
- *석면조사기관 : (주)알파석면연구소
- *석면분석기관 : (주)알파석면연구소
- *조사일자 : 2014.08.12.

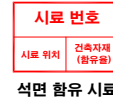
대야초등학교(광산분교-급식소(신))



건축자재별 그림 범례



*건축자재 인식표



*건축물명 :
대야초등학교
(광산분교-급식소(신))
*건축물소재지 :
전북 군산시 대야면
번영로 1421
*도면번호 :
14-08-12-07

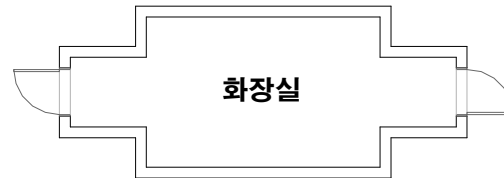
*석면조사기관 :
(주)알파석면연구소

*석면분석기관 :
(주)알파석면연구소

*조사일자 :
2014.08.12.

시료 번호	시료 채취 위치	건축 자재	동일 물질 구역	면적(m ²), 부피(m ³), 길이(m)	석면 종류	석면 함유량(%)	위해성 평가 점수	위해성 등급	관리 방안
A-07	1층 식당 천장	텍스	1층 식당, 복도 일부 천장	90.0 m ²	백석면	4%	7	낮음	<석면함유 건축자재의 잠재적인 손상 가능성이 낮은 상태> 1)비산성과 손상이 동시에 있는 경우 손상에 대한 보수 2)석면함유 건축자재 또는 설비에 대한 지속적인 유지관리 3) 석면함유 건축자재 또는 설비가 손상되었을 경우 즉시 보수 4)석면함유 건축자재를 인위적으로 손상시키지 않도록 함 5) 전기공사, 배선공사 등 건축물 유지보수 공사시 석면함유설비 또는 자재가 훼손되어 석면이 비산되지 않도록 작업수행

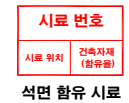
대야초등학교(광산분교-화장실2)



건축자재별 그림 범례



*건축자재 인식표



*건축물명 :
대야초등학교
(광산분교-화장실2)
*건축물소재지 :
전북 군산시 대야면
변영로 1421
*도면번호 :
14-08-12-08
*석면조사기관 :
(주)알파석면연구소
*석면분석기관 :
(주)알파석면연구소
*조사일자 :
2014.08.12.

대야초등학교(광산분교-주차장)



A-09
지붕 슬레이트
(백11%)

건축자재별 그림 범례



*건축자재 인식표

시료 번호
시료 위치 건축자재 (함유율)
석면 함유 시료

시료 번호
시료 위치 건축자재
석면 비함유 시료

*건축물명 : 대야초등학교 (광산분교-주차장)
*건축물소재지 : 전북 군산시 대야면 번영로 1421
*도면번호 : 14-08-12-09

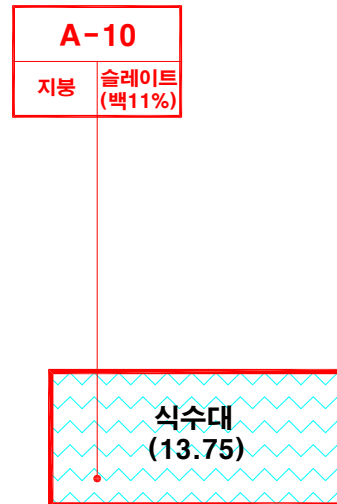
*석면조사기관 : (주)알파석면연구소

*석면분석기관 : (주)알파석면연구소

*조사일자 : 2014.08.12.

시료 번호	시료 채취 위치	건축 자재	동일 물질 구역	면적(m ²) , 부피(m ³) , 길이(m)	석면 종류	석면 함유량(%)	위해성 평가 점수	위해성 등급	관리 방안
A-09	1층 주차장 지붕	슬레이트	1층 주차장 지붕	110.0X1.16 = 127.6 m ²	백석면	11%	6	낮음	<석면함유 건축자재의 잠재적인 손상 가능성이 낮은 상태> 1)비산성과 손상이 동시에 있는 경우 손상에 대한 보수 2)석면함유 건축자재 또는 설비에 대한 지속적인 유지관리 3) 석면함유 건축자재 또는 설비가 손상되었을 경우 즉시 보수 4)석면함유 건축자재를 인위적으로 손상시키지 않도록 함 5) 전기공사, 배선공사등 건축물 유지보수 공산시 석면함유설비 또는 자재가 훼손되어 석면이 비산되지 않도록 작업수행

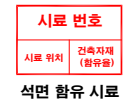
대야초등학교(광산분교-식수대)



건축자재별 그림 범례



*건축자재 인식표



*건축물명 :
대야초등학교
(광산분교-식수대)
*건축물소재지 :
전북 군산시 대야면
번영로 1421
*도면번호 :
14-08-12-10

*석면조사기관 :
(주)알파석면연구소

*석면분석기관 :
(주)알파석면연구소

*조사일자 :
2014.08.12.

시료 번호	시료 채취 위치	건축 자재	동일 물질 구역	면적(m ²), 부피(m ³), 길이(m)	석면 종류	석면 함유량(%)	위해성 평가 점수	위해성 등급	관리 방안
A-10	1층 식수대 지붕	슬레이트	1층 식수대 지붕	13.75X1.16 = 15.95 m ²	백석면	11%	6	낮음	<석면함유 건축자재의 잠재적인 손상 가능성이 낮은 상태> 1)비산성과 손상이 동시에 있는 경우 손상에 대한 보수 2)석면함유 건축자재 또는 설비에 대한 지속적인 유지관리 3) 석면함유 건축자재 또는 설비가 손상되었을 경우 즉시 보수 4)석면함유 건축자재를 인위적으로 손상시키지 않도록 함 5) 전기공사, 배선공사 등 건축물 유지보수 공사시 석면함유설비 또는 자재가 훼손되어 석면이 비산되지 않도록 작업수행