

# 건축물 석면 지도

[ 대야초등학교(광산분교) ]

전북 군산시 대야면 번영로 1421



(주) 알파 석면연구소  
Alpha an institute

전주시 덕진구 을사평로 12(덕진동1가)  
TEL: (063) 291-8836  
FAX: (063) 291-8332

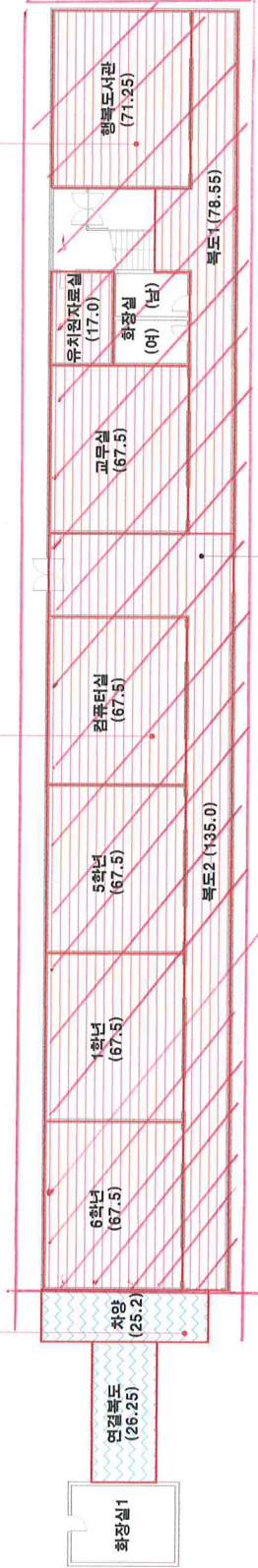
# 대야초등학교(광산분교-본관) 1층

본관 1층: 640 m<sup>2</sup> 차가  
제거 대상: 2018.1.10 ~ 1.11.

A-06  
슬레이트  
지붕 (백11%)

A-02  
천장  
텍스 (백4%)

A-01  
천장  
텍스 (백4%)



A-03  
바닥  
폴로어킹  
보드

시도 번호	시도 채취 위치	건축 자재	동일 물질 구역	면적 (m <sup>2</sup> ), 부피 (m <sup>3</sup> ), 길이 (m)	석면 종류	석면 함유량 (%)	위해성 평가 점수	위해성 등급	관리 방안
A-01	1층 행복도서관 천장	텍스	1층 행복도서관, 복도1, 교무실 천장	217.3 m <sup>2</sup>	백석면	4%	8	낮음	<석면 함유 건축자재의 잠재적인 손상 가능성이 낮은 상태> 1) 비산성과 손상이 동시에 있는 경우 손상에 대한 보수 2) 석면 함유 건축자재 또는 설비에 대한 지속적인 유지관리 3) 석면 함유 건축자재 또는 설비가 손상되었을 경우 즉시 보수 4) 석면 함유 건축자재를 인위적으로 손상시키지 않도록 함 5) 전기공사, 배선공사 등 건축물 유지보수 공사시 석면 함유 설비 또는 자재가 훼손되어 석면이 비산되지 않도록 작업수행
A-02	1층 컴퓨터실 천장	텍스	1층 6학년, 1학년, 5학년, 컴퓨터실, 복도2, 유치원자료실 천장	422.0 m <sup>2</sup>	백석면	4%	8	낮음	
A-06	1층 차양 지붕	슬레이트	1층 차양, 연결복도 지붕	51.45X1.16 = 59.68 m <sup>2</sup>	백석면	11%	6	낮음	

건축자재별 그림 범위



\*건축자재 인식표

시도 번호  
시도 위치 (동명)

석면 함유 시로

시도 번호  
시도 위치 (동명)

석면 비함유 시로

\*건축 물 명 :  
대야초등학교  
(광산분교-본관)  
\*건축물 소재지 :  
전북 군산시 대야면  
범영로 1421  
\*도 면 적 호 :  
14-08-12-01

\*석면 조사 기관:  
(주)알파석면연구소

\*석면 분석 기관:  
(주)알파석면연구소

\*조사일자:  
2014.08.12.

# 대야초등학교(광산분교-급식소(구) )

건축자재별 그림 원례



\*건축자재 인식표



석면 함유 시트



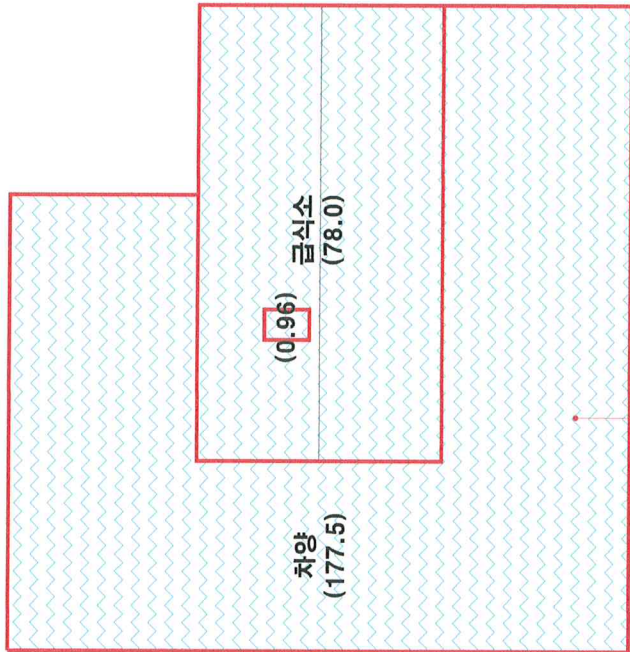
석면 비함유 시트

\*건축물 명 : 대야초등학교 (광산분교-급식소(구))  
\*건축물 소재지 : 전북 군산시 대야면 번영로 1421  
\*도면 번호 : 14-08-12-03

\*석면 조사 기관: (주)알파석면연구소

\*석면 분석 기관: (주)알파석면연구소

\*조식일자: 2014.08.12.



시트 번호	시트 채취 위치	건축 자재	동일 물질 구역	면적 (㎡), 부피 (㎡), 길이(m)	석면 함유율 (%)	위해성 평가 점수	위해성 등급	관리 방안
A-08	1층 차양	슬레이트	1층 차양, 급식소 지붕	256.46X1.16 = 297.49 ㎡	11%	6	낮음	<석면함유 건축자재의 잠재적인 손상 가능성에 대한 상태> 1)비산성과 손상이 동시에 있는 경우 손상에 대한 보수 2)석면함유 건축자재 또는 설비에 대한 지속적인 유지관리 3) 석면함유 건축자재 또는 설비가 손상되었을 경우 즉시 보수 4)석면함유 건축자재를 인위적으로 손상시키지 않도록 함 5) 전기공사, 배선공사등 건축물 유지보수 공사시 석면함유설비 또는 자재가 훼손되어 석면이 비산되지 않도록 작업수행

# 대야초등학교(광산분교-본관) 2층

건축자재별 그림 범위



\*건축자재 인식표

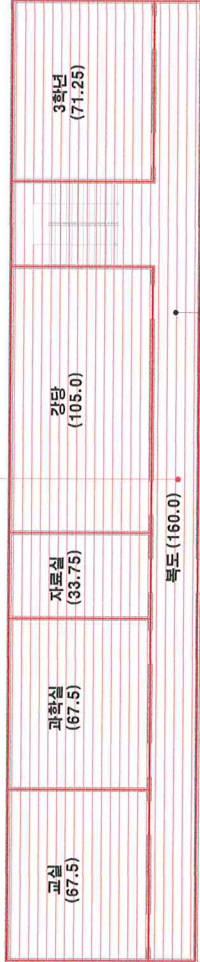


석면 함유 시멘트



석면 비함유 시멘트

- \*건축 물 명 : 대야초등학교 (광산분교-본관)  
 \*건축물 소재지 : 전북 군산시 대야면 번영로 1421  
 \*도 면 번 호 : 14-08-12-02  
 \*석면 조사 기관 : (주)알파석면연구소  
 \*석면 분석 기관 : (주)알파석면연구소  
 \*조사일자 : 2014.08.12.



시료 번호	시료 채취 위치	건축 자재	동일 물질 구역	면적(㎡), 부피(㎡), 길이(m)	석면 종류	석면 함유량(%)	위해성 평가 점수	위해성 등급	관리 방안
A-04	2층 복도 천장	콘크리트	2층 복도, 교실, 과학실, 자로실, 강당, 3학년 천장	505.0 ㎡	백석면	4%	8	낮음	<석면 함유 건축자재의 잠재적인 손상 가능성이 낮은 상태> 1) 비산성과 손상이 동시에 있는 경우 손상에 대한 보수 2) 석면 함유 건축자재 또는 설비에 대한 지속적인 유지관리 3) 석면 함유 건축자재 또는 설비가 손상되었을 경우 즉시 보수 4) 석면 함유 건축자재를 인위적으로 손상시키지 않도록 함 5) 정기(공시, 폐선공사)를 건축물 유지보수 공사로 석면 함유설비 또는 자재가 훼손되어 석면이 비산되지 않도록 작업수행



# 대야초등학교(광산분교-식수대)

건축자재별 그림 원례



\*건축자재 인식표



석면 함유 시료



석면 비함유 시료

- \*건축 물 명 : 대야초등학교 (광산분교-식수대)  
 \*건축물 소재지 : 전북 군산시 대야면 전영로 1421  
 \*도 면 번 호 : 14-08-12-10  
 \*석면 조사 기관: (주)알파석면연구소  
 \*석면 분석 기관: (주)알파석면연구소  
 \*조사일자: 2014.08.12.



시료 번호	시료 채취 위치	건축 자재	동일 물질 구역	면적(m²), 부피(m³), 길이(m)	석면 종류	석면 함유율(%)	위해성 평가 점수	위해성 등급	관리 방안
A-10	1층 식수대 지붕	슬레이트	1층 식수대 지붕	13.75X1.16 = 15.95 m²	백석면	11%	6	낮음	<석면함유 건축자재의 잠재적인 손상 가능성에 따른 상태> 1) 비산성과 손상이 동시에 있는 경우 손상에 대한 보수 2) 석면함유 건축자재 또는 설비에 대한 지속적인 유지관리 3) 석면함유 건축자재 또는 설비가 손상되었을 경우 즉시 보수 4) 석면함유 건축자재를 인위적으로 손상시키지 않도록 함 5) 전기(공사, 배선공사 등) 건축물 유지보수 공사시 석면함유설비 또는 자재가 훼손되어 석면이 비산되지 않도록 작업수행

# 대야초등학교(광산분교-주차장)

## 건축자재별 그림 범례



## \*건축자재 인식표

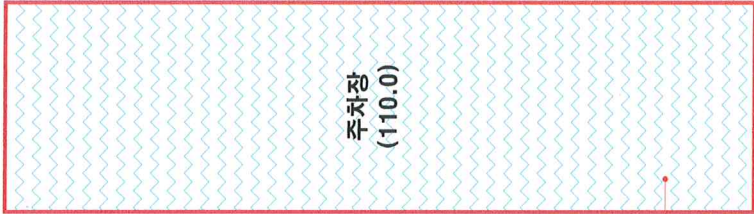


석면 함유 시료



석면 비함유 시료

- \*건축 물 명 : 대야초등학교 (광산분교-주차장)  
 \*건축물 소재지 : 전북 군산시 대야면 전영로 1421  
 \*도 면 번호 : 14-08-12-09  
 \*석면 조사 기관 : (주)알파석면연구소  
 \*석면 분석 기관 : (주)알파석면연구소  
 \*조사일자 : 2014.08.12.



A-09  
슬레이트  
지붕 (벽11%)

시료 번호	시료 채취 위치	건축 자재	응답 물질 구역	면적(m²), 부피(m³), 길이(m)	석면 함유율(%)	위해성 평가 점수	위해성 등급	관리 방안
A-09	1층 주차장 지붕	슬레이트	1층 주차장 지붕	110.0X1.16 = 127.6 m²	백석면 11%	6	낮음	<석면함유 건축자재의 잠재적인 손상 가능성이 낮은 상태> 1) 비산성과 손상이 동시에 있는 경우 손상에 대한 보수 2) 석면함유 건축자재 또는 설비에 대한 지속적인 유지관리 3) 석면함유 건축자재 또는 설비가 손상되었을 경우 즉시 보수 4) 석면함유 건축자재를 인위적으로 손상시키지 않도록 함 5) 전기공사, 배선공사 등 건축물 유지보수 공사시 석면함유설비 또는 자재가 훼손되어 석면이 비산되지 않도록 작업수행

# 대야초등학교(광산분교-창고)

건축자재별 그림 범위



\*건축자재 인식표



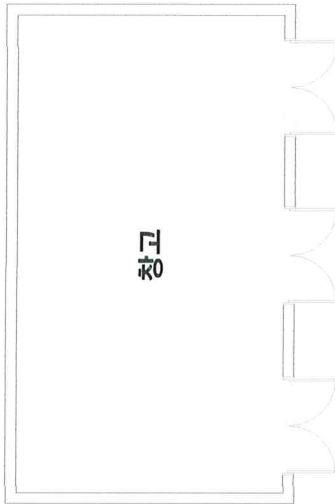
석면 함유 시트



석면 비함유 시트

- \*건축 물 명 : 대야초등학교 (광산분교-창고)
- \*건축물 소재지 : 전북 군산시 대야면 전영로 1421
- \*도 면 번 호 : 14-08-12-04
- \*석면 조사 기관 : (주)알파석면연구소
- \*석면 분석 기관 : (주)알파석면연구소
- \*조사일자 : 2014.08.12.

창고



# 대야초등학교(광산분교-관사)



## 건축자재별 그림 범위



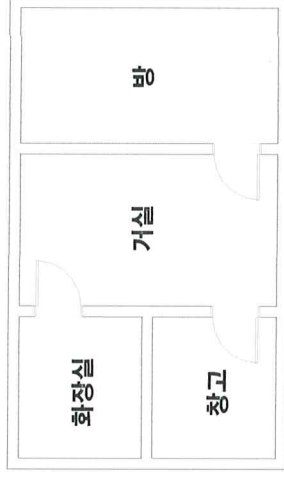
## \*건축자재 인식표



- \*건축물명 : 대야초등학교 (광산분교-관사)
- \*건축물소재지 : 전북 군산시 대야면 번영로 1421
- \*도면번호 : 14-08-12-05
- \*석면조사기관 : (주)알파석면연구소
- \*석면분석기관 : (주)알파석면연구소
- \*조사일자 : 2014.08.12.



# 대야초등학교(광산분교-숙직실)



건축자재별 그림 범위



\*건축자재 인식표



석면 함유 시료



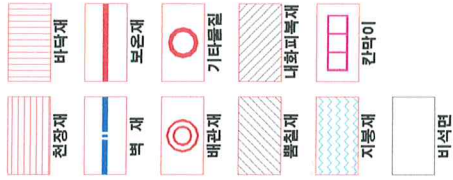
석면 비함유 시료

- \*건축 물 명 : 대야초등학교 (광산분교-숙직실)
- \*건축물 소재지 : 전북 군산시 대야면 원영로 1421
- \*도 면 원 호 : 14-08-12-06
- \*석면 조사 기관 : (주)알파석면연구소
- \*석면 분석 기관 : (주)알파석면연구소
- \*조사일자 : 2014.08.12.

# 내야초등학교(광산분교-화장실2)



건축자재별 그림 범위



\*건축자재 인식표



석면 함유 시토



석면 비함유 시토

- \*건축 물 명 : 대야초등학교 (광산분교-화장실2)
- \*건축물 소재지 : 전북 군산시 대야면 원영로 1421
- \*도 면 번 호 : 14-08-12-08
- \*석면 조사 기관 : (주)알파석면연구소
- \*석면 분석 기관 : (주)알파석면연구소
- \*조사일자 : 2014.08.12.