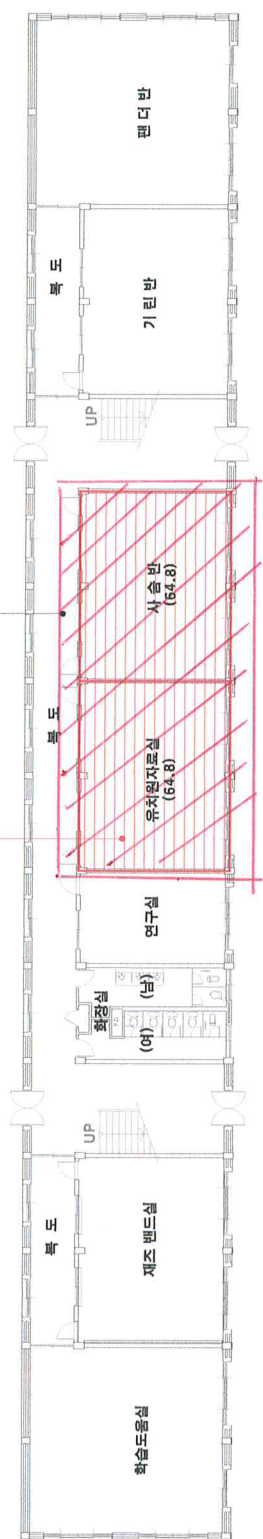
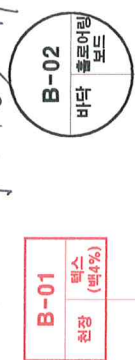


ॐ Δt Δx Δy : 0 m^2
 Δt Δx : $2018.1.10 \sim 1.15$
 Δt Δy : $2018.1.10 \sim 1.15$

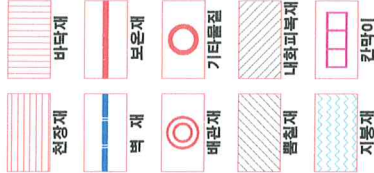


시료 번호	시료 채취 위치	건축 자재	등일 물 질 구 비	면적(m ²), 부피(m ³), 길이(m)	건물 부속	석면 함유율(%)	위해성 평가 점수	위해성 등급	관리 방안
B-01	1층 사무실 천장 천판	<벽>	1층 사무실 천장 천판	129.6 m ²	벽	4%	8	높음	<석면 함유 건축자재의 손상 가능성이 낮은 상태> 1) 비산성과 손상이 동시에 있는 경우 속성에 대한 보수 2) 석면 함유 건축자재 또는 첩비가 손상되었을 경우 즉시 보수 3) 석면 함유 건축자재 또는 첩비가 손상되었을 경우 즉시 보수 4) 석면 함유 건축자재를 인위적으로 손상시키지 않도록 함 5) 전기·가스·배수관 등을 유지·보수할 경우 즉시 석면 함유 첩비 자재가 훼손되었을 경우 즉시 석면이 비산되지 않도록 조치

- *진술 물 영 : 대이웃문화교(후관)
*진술 소재지 : 전북 군산시 대야면
대야관동로 141-13
*도 면 번 호 : 14-08-11-01
*석면 조사 기관 : (주)일회석면연구소

대야초등학교(후관) 2층

건축자재별 그림 원례



*건축자재 인식표



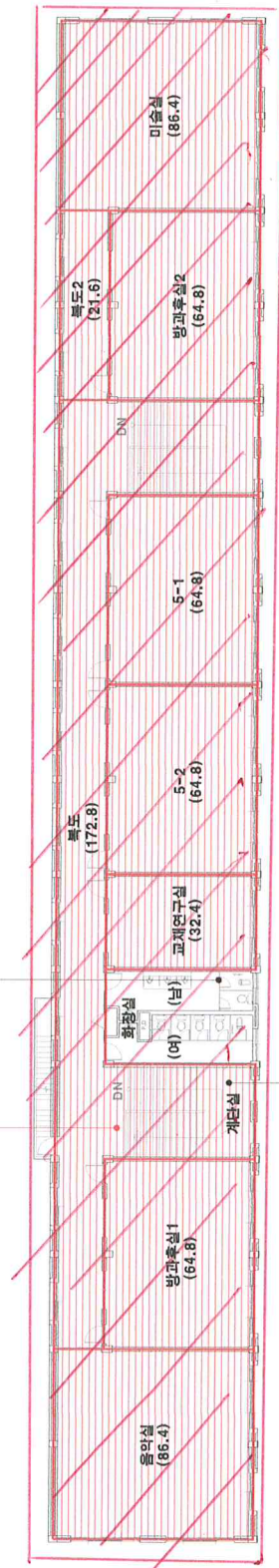
*건축물 명 : 대야초등학교(후관)

*건축물 소재지 : 전북 군산시 대야면 대야관동로 141-13
*도 면 번호 : 14-08-11-02

*석면 조사 기관 : (주)알파석면연구소

*석면 분석 기관 : (주)알파석면연구소

*조사일자 : 2014.08.11.



시로 번호	시로 채워 위치	건축 자재	등일 물질 구역	면적(m²), 부피(m³), 길이(m)	석면 함유량(%)	위해성 평가 점수	위해성 등급	관리 방안
B-03	2층 계단실 천장	텍스	2층 복도, 복도2, 음악실, 방과후실1, 2, 교재연구실, 5-1, 5-2, 미술실 천장	658.8 m²	4%	8	낮음	<석면함유 건축자재의 잠재적인 손상 가능성이 낮은 상태> 1) 비선형과 손상이 동시에 있는 경우 손상에 대한 보수 2) 석면함유 건축자재 또는 설비에 대한 지속적인 유지관리 3) 석면함유 건축자재 또는 설비가 손상되었을 경우 즉시 보수 4) 석면함유 건축자재를 인위적으로 손상시키지 않도록 함 5) 전기공사, 배선공사 등 건축물 유지보수 공사시 석면함유설비 또는 자재가 훼손되어 석면이 비산되지 않도록 작업수행