

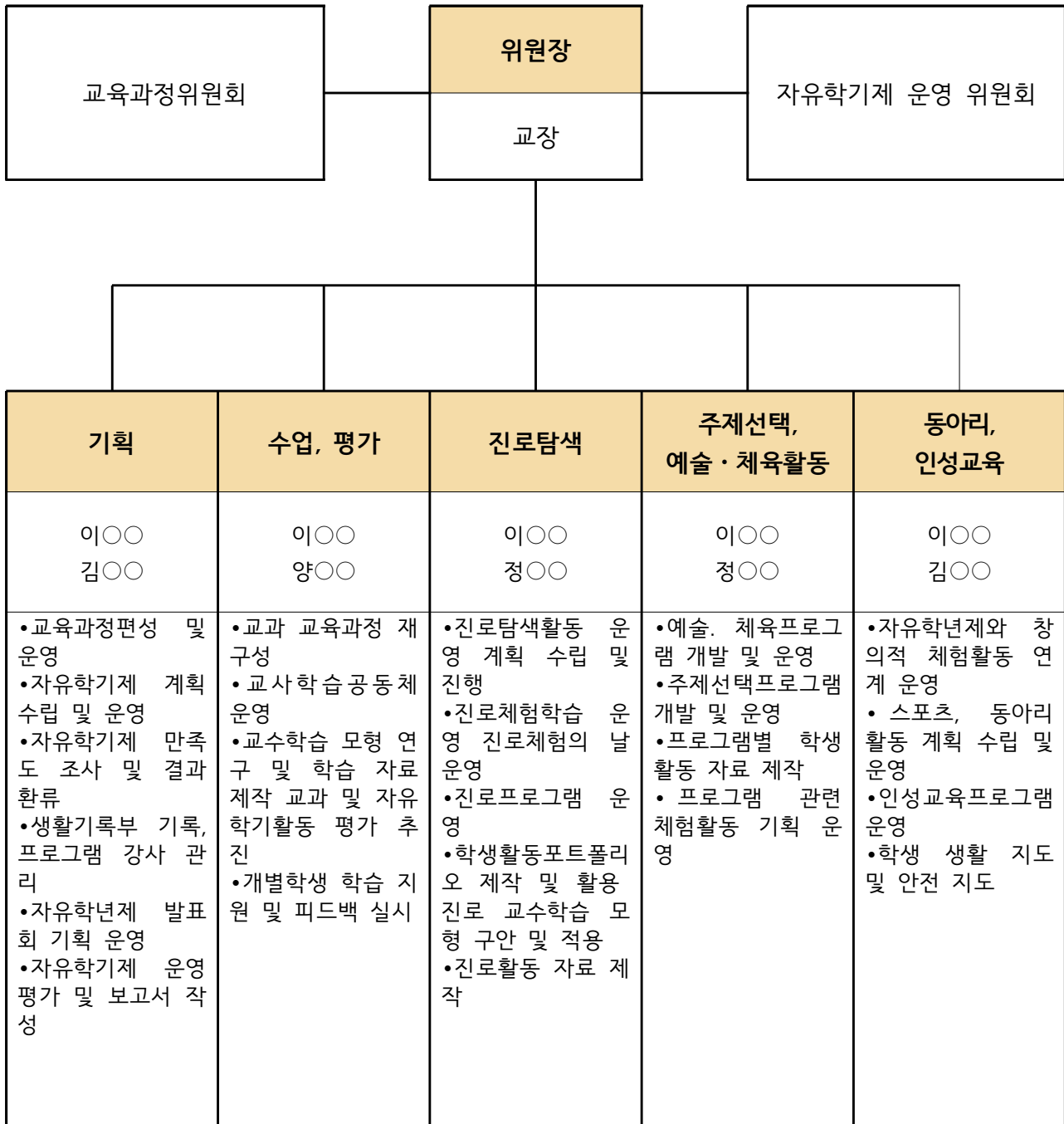
#### 4. 자유학기제 운영 계획

### 2022 전북형 자유학기제 1차 계획서(군산대성중)

#### 1 2022학년도 입학생 3개년 교육과정 편성표

구분			기준 시수	총괄		1학년(자유학기제-1년간)					2학년		3학년		
				편성 시수	증감 시수	1학기 (기본)	1학기 (자유)	전환 항목	2학기 (기본)	2학기 (자유)	전환 항목	1학기	2학기	1학기	2학기
교 과 ( 군)	국어	442	408	-34	68	51	주17	68	51	주17	68	68	68	68	
	사회/ 도덕	510	136	-34	34	34		34	34				34	34	
			170							51	51	34	34		
			170		34	34		34	34		51	51			
	수학	374	374		68	68		68	51	주17	68	68	51	51	
	과학/ 기술·가 정	680	374		51	51		51	34	진17	68	68	68	68	
			272		51	51		51	51		34	34	51	51	
			68		34	34		34	17	동17					
	체육	272	272		51	34	예17	51	34	예17	51	51	34	34	
	예술	272	136		34	34		34	17	예17	17	17	17	17	
			136		17	17		17	17		17	17	34	34	
	영어	340	340		51	34	진17	51	51		51	51	68	68	
	선택	한문	170	348	-34									17	17
		생활외국어													
		환경													
		문제해결과프로 그래밍		68						34	34				
		진로와직업		34									17	17	
	교과(군)소계		3,060	2,992	-68	493	442	51	493	391	102	510	510	493	493
창의 적 체 험 활 동	자율활동	306	102	-68	17	17		17	17		17	17	17	17	
	동아리활동		82		25	8	동17	25	8	동17	8	8	8	8	
	봉사활동		30		5	5		5	5		5	5	5	5	
	진로활동		24		4	4		4	4		4	4	4	4	
	창체소계		306	238	-68	51	34	17	51	34	17	34	34	34	34
스포 츠 클 럽	창체활용(∼68)	136	68		17		예17	17		예17	17	17			
	창체순증														
	교과감축		68									34	34		
	스포츠소계		136	136		17	0	17	17	0	17	17	17	34	34
총 수업 시간 수		3,366	3,366	0	561	476	85	561	425	136	561	561	561	561	
이수 과목 수					8			8	8		7	7	8	8	
자유 학기 활동	진로탐색활동	221	34			17	영		17	과					
	주제선택활동		68			17	국		34	국,수					
	예술체육활동		51			34	체,스		51	체,음,스					
	동아리활동		68			17	창		34	창,정					
	자유학기소계		221	221			85			136					

## 2 자유학기제 추진협의회



### 3 자유학기제 월별 추진 계획

시기	추진 내용
2월	자유학기제 방향 잡기(계획서 초안 작성) / 학교운영위원회 심의 프로그램 개인위탁 운영자 공고 및 채용 자유학기 프로그램 발굴 및 확정
3월	교과별 교육과정 재구성 및 교과별 과정 중심 평가 계획 수립 자유학기제 연수(교사, 학생, 학부모) 부서별 희망조사 및 영역별 부서별 학생 배정 예산 사용 계획 확정 자유학기 생활통지표 작성 시 교육정보시스템 자료의 활용 여부/학업성적관리위원회 결정 자유학기제 최종 계획서 완성
4월	1차고사 기간 중 프로그램 운영
7~8월	2학기 프로그램 학생 수요 조사 2학기 프로그램 개인위탁 운영자 공고 및 채용 자유학기 평가 및 학교생활통지표 관련 교직원 연수 2차고사 기간 중 프로그램 운영 자유학기제 나이스 교무업무 처리 1학기 학교생활통지표 작성 및 발송 1학기 개인위탁 강사 만족도 조사 2학기 부서별 학생 배정 및 조정
9월	자유학기제 학부모 연수 / 자유학기제 학생 연수
10월	1차고사 기간 중 프로그램 운영
11월	영역별 운영 이수 시간 확인 자유학기 평가 및 학교생활통지표 관련 교직원 연수
12월	2차고사 기간 중 프로그램 운영 자유학기제 나이스 교무업무 처리 2학기 학교생활통지표 작성 및 발송 2학기 개인위탁 강사 만족도 조사 자유학기제 만족도 조사(학생, 학부모, 교사 대상) 학교별 우수사례 제출
1월	차기 학년도 자유학기제 구상
2월	자유학기제 1차 계획서 완성

### 4 자유학기제 시간표 운영 모형

1학기 (85시간)

요일 시간	월	화	수	목	금
1	기본 교과(26시간), 자유학기 활동수업(5시간)				
2	○ 교육과정 : 성취 기준 기반 수업				
3	○ 수업방법				
4	- 문제해결, 의사소통, 토론, 실습, 체험 등				
5	- 수업 및 활동 내용에 따라 탄력적 블록타임제				
6			주제선택	진로탐색	동아리
7		예술체육			
8		예술체육	협의회		

2학기 (136시간)

요일 시간	월	화	수	목	금
1	기본 교과(23시간), 자유학기 활동수업(8시간)				
2	○ 교육과정 : 성취 기준 기반 수업				
3	○ 수업방법				
4	- 문제해결, 의사소통, 토론, 실습, 체험 등				
5	- 수업 및 활동 내용에 따라 탄력적 블록타임제				
6	주제선택		주제선택	진로탐색	동아리
7	동아리	예술체육			예술체육
8		예술체육	협의회		

## 5 교육과정 재구성 계획

주 제		나의 꿈을 찾아서					
교과목	국어	수학	과학	기술·가정	사회	영어	정보
수업내용	진로 탐색을 위한 국어 활동 (꿈을 찾아서) [탐색]	수학 관련 직업 및 수학자 찾기 [표현]	과학자의 삶 알아보기 [탐색]	건강한 친구관계 [탐색 및 표현]	영화 포스터로 나의 자아 정체성 표현하기 [표현]	10년후의 내 모습 쓰기 [표현]	개인정보 유형 [발견], 나의 꿈 진로 UCC 제작하기 [표현]
수업방법	쓰기, 발표	실습	프로젝트	토론, 발표	토론, 발표	발표	프로젝트
수업실시 일자 및 수업시수	9월 (3차시)	7월 (2차시)	4월, 5월 (3차시)	3월 (2차시)	9월 (1차시)	10월 (6시)	5월, 6월 (3차시)
평가내용 (수행, 서술, 논술)	수행	수행	수행	수행	수행	수행	수행
통합활동	진로탐색, 주제선택, 동아리 활동, 예술체육 활동						

## 6 자유학기 활동 운영 계획

자유학기 활동	진로탐색		주제선택		예술·체육		동아리	
	1학기	2학기	1학기	2학기	1학기	2학기	1학기	2학기
주당 운영시수	1	1	1	2	2	3	1	2
총 운영 프로그램 수	1	1	1	2	2	3	1	2
개인위탁 프로그램 수	0	0	0	1	0	0	0	0

### 가. 진로탐색활동

#### 1) 진로탐색활동 운영 계획

구분	1학기 진로탐색 활동	비고	2학기 진로탐색 활동	비고
운영요일	목	학급별	목	학급별
운영방법	17차시	매주	17차시	매주
1인당 참여 프로그램수	1	1인 1개 선택	1	1인 1개 선택
주당 운영 시간	1시간*1일=1시간	총 1시간	1시간*1일=1시간	총 1시간
운영 시수 총합	17주*1시간=17시간		17주*1시간=17시간	

## 2) 진로탐색활동 프로그램

1학기 진로탐색 프로그램 명			담당교사	2학기 진로탐색 프로그램 명			담당교사
1	진로코칭 및 진로탐색		김○○	1	직업 탐색 및 체험		이○○

## 나. 주제선택활동

### 1) 주제선택활동 운영 계획

구분	1학기 주제선택 활동	비고	2학기 주제선택 활동	비고
운영요일	수	학급별 운영	월	학급별 운영
운영방법	17차시	매주	34차시	매주
1인당 참여 프로그램수	1	1인 1개 선택	2	1인 2개씩
주당 운영 시간	1시간*1일=1시간	총 1시간	1시간*1일=1시간 1시간*1일=1시간	총 2시간
운영 시수 총합	17주*1시간=17시간		17주*2시간=34시간	

### 2) 주제선택활동 프로그램

1학기 주제선택 프로그램 명			연계 교과	담당 교사	2학기 주제선택 프로그램 명			연계 교과	담당 교사
1	스피치		국어	김00	1	동화만들기		국어	김00
2					2	주산		수학	주00

## 다. 예술·체육활동 프로그램

### 1) 예술·체육활동 운영 계획

1학기	예술 활동	체육활동	비고
운영요일		화	
운영방법		34차시	
1인당 참여 프로그램수		2	
주당 운영 시간		2시간*1일=2시간	
운영 시수 총합		17주*2시간=34시간	
2학기	예술 활동	체육활동	비고
운영요일	금	화	
운영방법	17차시	34차시	
1인당 참여 프로그램수	1	2	
주당 운영 시간	1시간*1일=1시간	2시간*1일=2시간	
운영 시수 총합	17주*1시간=17시간	17주*2시간=34시간	

### 2) 예술·체육활동 프로그램

영역	1학기 예술·체육 프로그램 명	연계 교과	담당 교사	영역	2학기 예술·체육 프로그램 명	연계 교과	담당 교사
체육	승마	체육 창체	정○○ 김○○ 이○○	예술	칼림바와 함께하는 소리 이야기	음악	배○○
체육	생활체육	체육 창체	정○○ 김○○ 이○○	체육	골프	체육	정○○
				체육	생활체육	체육	정○○ 김○○ 이○○

## 라. 동아리활동

### 1) 동아리활동 운영 계획

구분	1학기 동아리활동	비고	2학기 동아리활동	비고
운영요일	화	프로그램별 운영	화, 금	프로그램별 운영
운영방법	17차시	매주	34차시	매주
1인당 참여 프로그램수	1	1인 1개 동아리 활동	2	1인 2개 동아리 활동
주당 운영 시간	1시간*1일=1시간	총 17시간	1시간*2일=2시간	총 34시간
운영 시수 총합	17주*1시간=17시간		17주*2시간=34시간	

\*P: ‘프로그램’을 의미함. 예시안의 학교는 ‘창의적체험 동아리활동’ 1H와 ‘학교스포츠 클럽활동’ 1H를 ‘자유학기 동아리활동’으로 편성하였기 때문에, 자유학기 동아리 구성에서 학교스포츠클럽활동의 1H는 반드시 체육 동아리로 구성하여야 하므로, 학생들은 체육활동 동아리 1개를 포함하여 총 2개의 자유학기 동아리 활동을 선택하여 2H으로 운영하는 예시안임.

### 2) 동아리활동 프로그램

1학기 동아리활동 프로그램 명			담당교사	2학기 동아리활동 프로그램 명			담당교사
1	타이포그라피		김○○	1	영국문화체험		김○○
2				2	인공지능 프로그램		양○○

## 7 교사 기간 활동 계획

구분		일자		활동 내용	비고
1학기	1차 교사	4월	28일	스포츠 활동	
		4월	29일	교과 연계 교외 체험활동	
	2차 교사	7월	4일	교과 연계 교외 체험활동	
		7월	5일	교과 연계 교외 체험활동	
		7월	6일	스포츠 활동	
2학기	1차 교사	10월	13일	스포츠 활동	
		10월	14일	교과 연계 교외 체험활동	
	2차 교사	12월	5일	교과 연계 교외 체험활동	
		12월	6일	교과 연계 교외 체험활동	
		12월	7일	스포츠 활동	

## 8 자유학기 활동 외부 체험 안전대책

### □ 안전한 체험 프로그램 운영

- (사전 단계) 안전대책을 반영한 체험 프로그램 계획수립 및 프로그램 담당자의 사전 현장 답사, 체험활동 참여학생, 현장 담당자 사전교육 철저
- (운영 단계) 진로체험 유형별 안전수칙 강화, 체험활동 운영 단계별 점검표 확인, 안전요원 연수 시 안전교육 이론·훈련 병행, 현장 담당자 리플릿 배포, 교사·현장 담당자 사전협의 등을 통해 체험준비·진행·마무리의 단계별 내용 안내
- (사후 단계) 인근 병원, 경찰서 등과 연계한 대응체계 마련 및 학교 책임자 보고 및 보호자 연락을 통한 신속한 사고 대응

### □ 재난 및 학생 안전사고 보고체계

체험활동 중 사고발생 시에는 아래 체계에 따라 신속한 상황 보고 및 대응이 이루어지도록 함

#### ※ 전라북도교육청 보고기준(학생안전사고 등)

- √ 교육활동 중 사고: 병원치료를 요하는 중상(의료진단 결과 3주 이상) 이상의 사고
- √ 교육활동 외 사고: 사망 1명 또는 부상 5명 이상의 사고
- √ 기타 사고: 화재, 붕괴, 폭발 등 언론보도 및 사회적 파장이 큰 사고

#### ○ (최초보고)

- 도 교육청 : 학생안전관리지원단 유선 통화 후(☎ 2393-119)  
부서 대표 메일 [jbe119@jbedu.kr](mailto:jbe119@jbedu.kr)로 자료 발송
- 교육지원청: 메신저, 유선전화, 팩스 활용

#### ○ (중간·최종보고)

- 도 교육청 : 업무관리시스템(수신자: 정책공보담당관)
- 교육지원청: 업무관리시스템(수신자: 교육장, 부서지정×)

#### <야간, 공휴일의 경우>

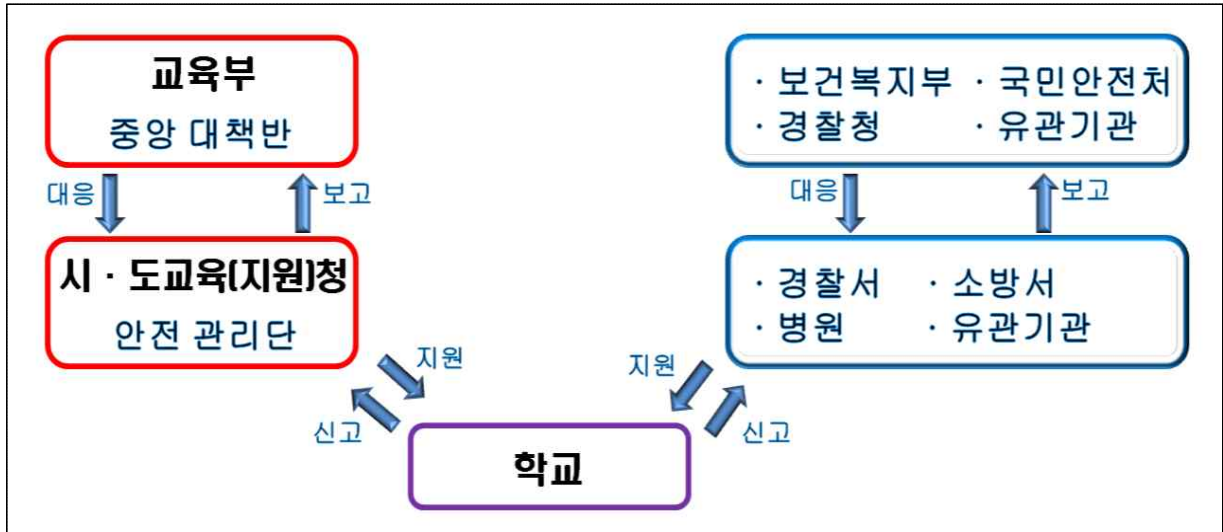
- √ 도 교육청
  - 부서대표 메일 : [jbe119@jbedu.kr](mailto:jbe119@jbedu.kr)
  - 당직실(☎ 2393-119, F 220-9416)
- √ 해당 교육지원청 당직실

#### ○ (안전사고 유형별 보고양식)



- 전라북도교육청 홈페이지/학교교육/학생안전관리자료실 공지사항 참고

### < 안전사고 대응 체계 >



책임자	연락처
인솔자	063-453-2127
일터 멘토	

유관기관	연락처
소방서	119
군산경찰서	112
지역병원	063-440-0300

## 9 프로그램 개인위탁 운영자 선정 계획

가. 채용 분야 및 기간

활동 영역	채용 분야	채용 인원	활동 시간	채용 기간
주제선택	주산	1	주 1시간	2021.03.02.~07.16

※예술체육 활동 채용 시간은 학사 일정에 따라 조정될 수 있음.

나. 강사료 지급 기준: 시간당 32,000원 + 교통비 10,000

## 10 자유학기 연수 계획

가. 학부모 대상 연수: 1학기 학교교육설명회 및 2학기 학부모교육의 날 실시 예정

나. 학생 연수: 2~3월 신입생 1학기 자유학기 O.T. 및 2학기 자유학기 O.T. 예정

다. 교사 대상 연수: 3월, 및 8월 중 실시 예정

11 자유학기 운영 만족도 조사 계획

- 가. 예정 실시 일정
- 1) 학년 말(12월) 실시 예정
- 나. 만족도 조사 문항

운영프로그램 명						
문항	내용	매우 그렇 다	그렇 다	보통 이다	그렇 지않 다	전혀 그렇 지않 다.
1	프로그램 전체 내용에 대해 얼마나 만족하십니까?					
2	프로그램 강상 진행에 대해 얼마나 만족하십니까?					
3	나의 진로탐색에 도움이 되었다고 생각하십니까?					
4	프로그램 진행시간은 적절하였다고 생각하십니까?					
5	프로그램의 좋은 점과 바라는 점을 쓰시오.					