

공기 중 석면농도측정 결과 보고서

공사명 : (금산고등학교)석면해체제거공사

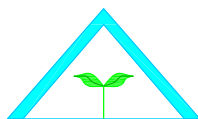
- 김제시 금산면 모악로 47



금산고등학교
법당



금산고등학교
도서관



(주)한국석면환경연구소

전주시 덕진구 조경단로 111, 3층(금암동)

TEL : (063) 251-2565 FAX : (063) 251-2566

E-mail : koraben@hanmail.net

석면농도측정 결과보고서

석면해체·제거작업 신고번호		익 산-20210291
신고현장	현장명(공사명·작업명) (금산고등학교)석면해체제거공사	전화번호 -
	소재지 전라북도 김제시 금산면 모악로 47	
신고인	석면해체·제거업자명(상호) : (유)세현건설	고용노동부 등록번호 : 3743

「산업안전보건법 시행규칙」 제183조에 따라 석면농도측정 결과를 붙임과 같이 보고합니다.

2022년 월 일

신고인
(석면해체·제거업자)

(유)세현건설

(서명 또는 인)

지방고용노동청(지청)장 귀하

첨부서류	별지 제81호서식의 석면농도측정 결과표
------	-----------------------

붙임 1) 측정 결과

공기 중 석면농도 측정 분석 결과서 (1)

1. 개요	분석일련번호 (Analysis Number)		20220002
공 사 명	금산고 석면해체공사		
현 장 주 소	김제시 금산면 모악로 47		
의뢰인/해체업자	금산고등학교/(유)세현건설		
측 정 일	2022. 01. 01.	분 석 일	2022. 01. 01.

2. 분석결과 / 적용분석법

연번	시료번호	측정시간 (min)	채취유속 (L/min)	채취량 (L)	측정농도 (개/cm³)	측정결과
1	1-1	100	10.200	1020.0	0.003	기준치 이하
2	1-2	100	10.202	1020.2	0.004	기준치 이하
3	1-3	100	10.194	1019.4	0.004	기준치 이하
4	1-4	100	10.198	1019.8	0.003	기준치 이하
5	1-5	100	10.049	1004.9	0.004	기준치 이하
6	1-6	100	10.052	1005.2	0.004	기준치 이하
7	1-7	100	10.209	1020.9	0.004	기준치 이하
8	1-8	100	10.202	1020.2	0.005	기준치 이하
9	1-9	100	10.195	1019.5	0.004	기준치 이하
10	1-10	100	10.202	1020.2	0.004	기준치 이하

- 공기 중 석면농도 측정 기준 : 0.01개/cm³ 이하.
- 분석방법 : 위상차현미경(PCM)분석법.

분석연구원 : 홍 미 정

(주) 한 국 석 면 환 경 연 구 소



공 기 중 석 면 농 도 측 정 분 석 결 과 서 (2)

1. 개 요	분석일련번호 (Analysis Number)		20220004
공 사 명	금산고 석면해체공사		
현 장 주 소	김제시 금산면 모악로 47		
의뢰인/해체업자	금산고등학교/(유)세현건설		
측 정 일	2022. 01. 02.	분 석 일	2022. 01. 02.

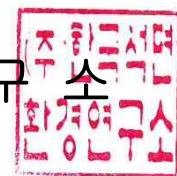
2. 분석결과 / 적용분석법

연번	시료번호	측정시간 (min)	채취유속 (L/min)	채취량 (L)	측정농도 (개/cm³)	측정결과
1	2-1	100	10.052	1005.2	0.005	기준치 이하
2	2-2	100	10.056	1005.6	0.005	기준치 이하
3	2-3	100	10.201	1020.1	0.004	기준치 이하
4	2-4	100	10.201	1020.1	0.004	기준치 이하
5	2-5	100	10.199	1019.9	0.004	기준치 이하
6	2-6	100	10.199	1019.9	0.004	기준치 이하
7	2-7	100	10.203	1020.3	0.004	기준치 이하
8	2-8	100	10.195	1019.5	0.004	기준치 이하
9	2-9	100	10.197	1019.7	0.004	기준치 이하
10	2-10	100	10.194	1019.4	0.004	기준치 이하

- 공기 중 석면농도측정 기준 : 0.01개/cm³ 이하.
- 분석방법 : 위상차현미경(PCM)분석법.

분석연구원 : 홍 미 정

(주) 한 국 석 면 환 경 연 구 소



공 기 중 석 면 농 도 측 정 분 석 결 과 서 (3)

1. 개 요	분석일련번호 (Analysis Number)		20220006
공 사 명	금산고 석면해체공사		
현 장 주 소	김제시 금산면 모악로 47		
의뢰인/해체업자	금산고등학교/(유)세현건설		
측 정 일	2022. 01. 03.	분 석 일	2022. 01. 03.

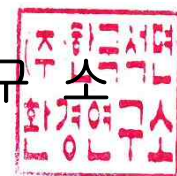
2. 분석결과 / 적용분석법

연번	시료번호	측정시간 (min)	채취유속 (L/min)	채취량 (L)	측정농도 (개/cm³)	측정결과
1	3-1	100	10.196	1019.6	0.005	기준치 이하
2	3-2	100	10.200	1020.0	0.005	기준치 이하
3	3-3	100	10.200	1020.0	0.005	기준치 이하
4	3-4	100	10.198	1019.8	0.004	기준치 이하
5	3-5	100	10.204	1020.4	0.005	기준치 이하
6	3-6	100	10.200	1020.0	0.004	기준치 이하
7	3-7	100	10.202	1020.2	0.004	기준치 이하
-	-	-	-	-	-	-
-	-	-	-	-	-	-
-	-	-	-	-	-	-

- 공기 중 석면농도측정 기준 : 0.01개/cm³ 이하.
- 분석방법 : 위상차현미경(PCM)분석법.

분석연구원 : 홍 미 정

(주) 한 국 석 면 환 경 연 구 소



공 기 중 석 면 농 도 측 정 분 석 결 과 서 (4)

1. 개 요	분석일련번호 (Analysis Number)		20220008
공 사 명	금산고 석면해체공사		
현 장 주 소	김제시 금산면 모악로 47		
의뢰인/해체업자	금산고등학교/(유)세현건설		
측 정 일	2022. 01. 04.	분 석 일	2022. 01. 04.

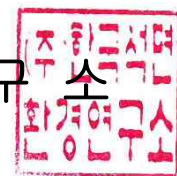
2. 분석결과 / 적용분석법

연번	시료번호	측정시간 (min)	채취유속 (L/min)	채취량 (L)	측정농도 (개/㎤)	측정결과
1	4-1	100	10.202	1020.2	0.005	기준치 이하
2	4-2	100	10.203	1020.3	0.004	기준치 이하
3	4-3	100	10.201	1020.1	0.004	기준치 이하
4	4-4	100	10.194	1019.4	0.004	기준치 이하
5	4-5	100	10.193	1019.3	0.004	기준치 이하
6	4-6	100	10.199	1019.9	0.005	기준치 이하
-	-	-	-	-	-	-
-	-	-	-	-	-	-
-	-	-	-	-	-	-
-	-	-	-	-	-	-

- 공기 중 석면농도측정 기준 : 0.01개/㎤ 이하.
- 분석방법 : 위상차현미경(PCM)분석법.

분석연구원 : 홍 미 정

(주) 한 국 석 면 환 경 연 구 소



붙임 2) 측정 위치도

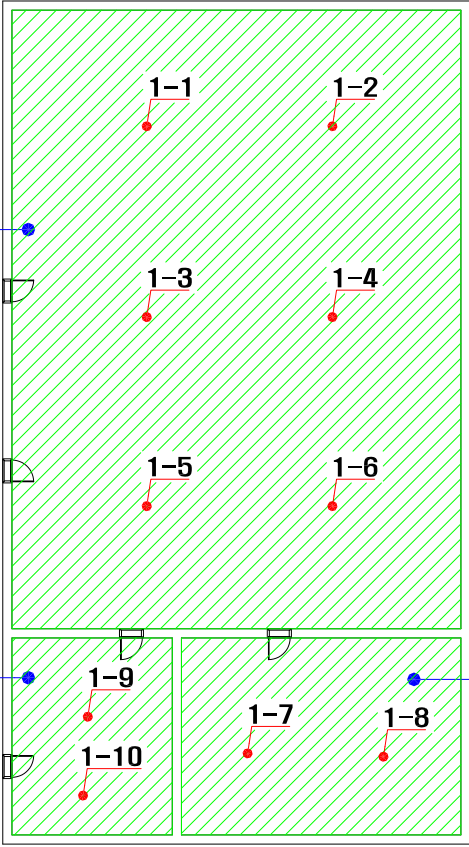
A-1. 공기 중 석면농도 시료채취 위치도

-금산고등학교 법당

측정일	측정구역
01월01일	
01월02일	
01월03일	
01월04일	

법당	
밀폐면적	132.30m ²

자료실	
밀폐면적	15.05m ²



교법사실	
밀폐면적	26.23m ²

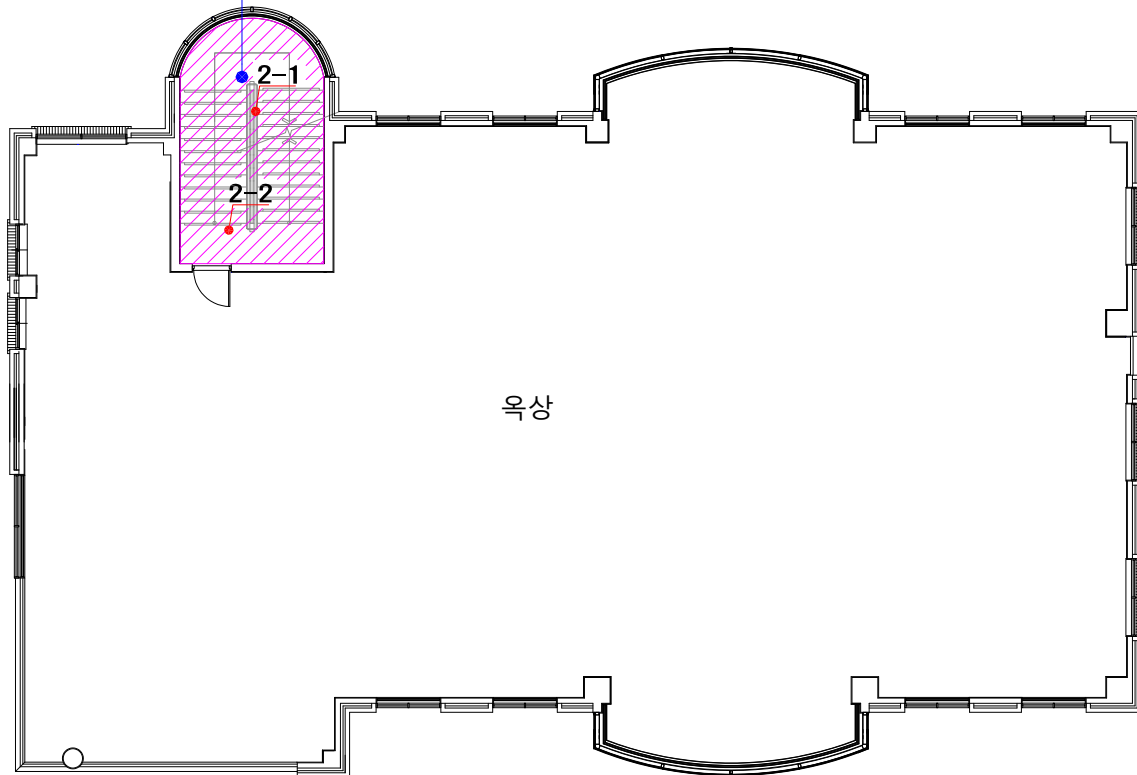
법당 1층

A-2. 공기 중 석면농도 시료채취 위치도

-금산고등학교 도서관 옥탑층

계단실	
밀폐면적	17.77m ²

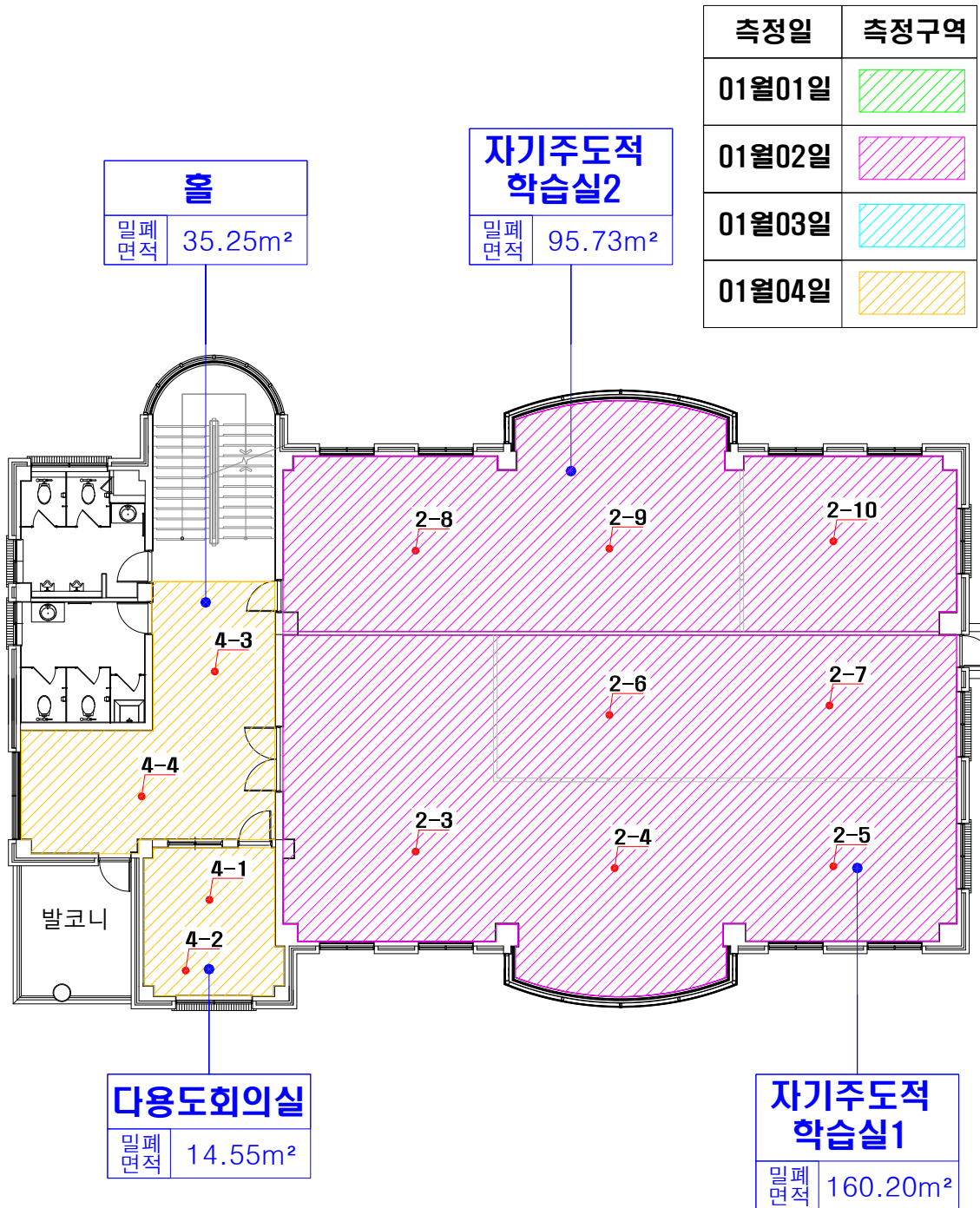
측정일	측정구역
01월01일	
01월02일	
01월03일	
01월04일	



도서관 옥탑층

A-3. 공기 중 석면농도 시료채취 위치도

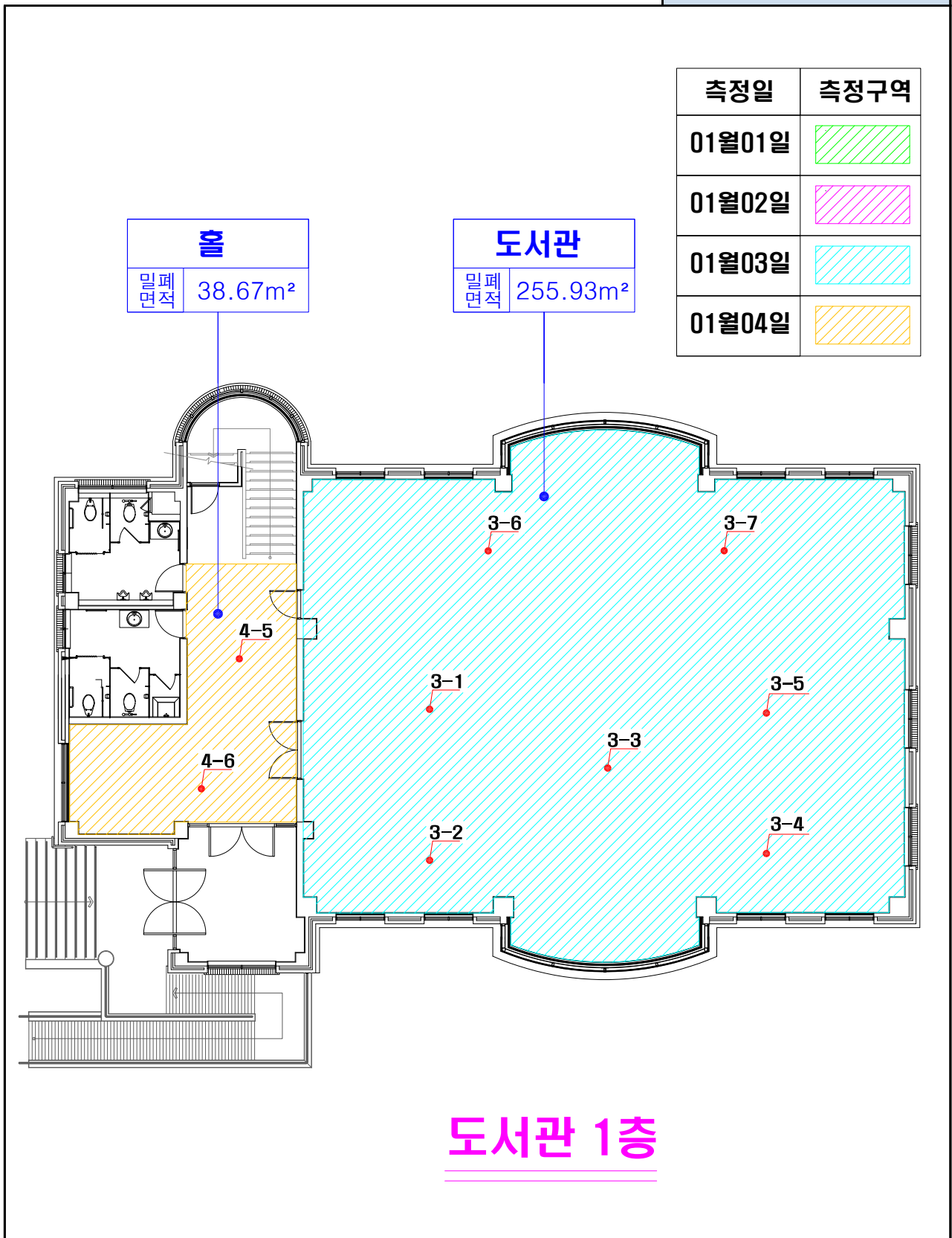
-금산고등학교 도서관 2층



도서관 2층



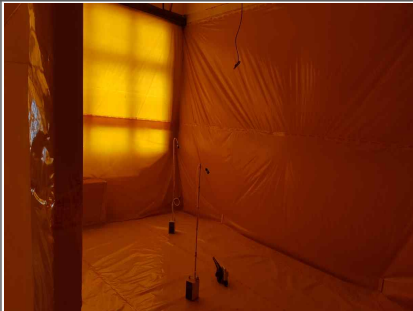
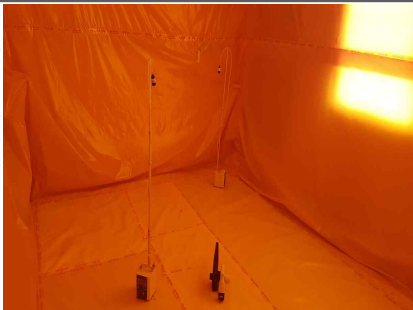



A-4. 공기 중 석면농도 시료채취 위치도

-금산고등학교 도서관 1층



B-1. 시료 채취사진 대장

금산고등학교

채취위치	법당 1층 법당	측 정 사 진	
시료번호	1-1,2,3,4,5,6	 	
밀폐면적 (m ²)	132.30		
측정결과	기준치 이하		
특이사항	-		
채취위치	법당 1층 교법사실	측 정 사 진	
시료번호	1-7,8	 	
밀폐면적 (m ²)	26.23		
측정결과	기준치 이하		
특이사항	-		
채취위치	법당 1층 자료실	측 정 사 진	
시료번호	1-9,10	 	
밀폐면적 (m ²)	15.05		
측정결과	기준치 이하		
특이사항	-		
채취위치	도서관 옥탑층 계단실	측 정 사 진	
시료번호	2-1,2	 	
밀폐면적 (m ²)	17.77		
측정결과	기준치 이하		
특이사항	-		

B-2. 시료 채취사진 대장

금산고등학교

채취위치	도서관 2층 자기주도적학습실1	측 정 사 진	
시료번호	2-3,4,5,6,7		
밀폐면적 (m ²)	160.20		
측정결과	기준치 이하		
특이사항	-		
채취위치	도서관 2층 자기주도적학습실2	측 정 사 진	
시료번호	2-8,9,10		
밀폐면적 (m ²)	95.73		
측정결과	기준치 이하		
특이사항	-		
채취위치	도서관 1층 도서관	측 정 사 진	
시료번호	3-1,2,3,4,5		
밀폐면적 (m ²)	255.93		
측정결과	기준치 이하		
특이사항	-		
채취위치	도서관 1층 도서관	측 정 사 진	
시료번호	3-6,7		
밀폐면적 (m ²)	255.93		
측정결과	기준치 이하		
특이사항	-		

B-3. 시료 채취사진 대장

금산고등학교

채취위치		도서관 2층 다용도회의실		측 정 사 진	
시료번호		4-1,2			
밀폐면적 (m ²)		14.55			
측정결과		기준치 이하			
특이사항		-			
채취위치		도서관 2층 홀		측 정 사 진	
시료번호		4-3,4			
밀폐면적 (m ²)		35.25			
측정결과		기준치 이하			
특이사항		-			
채취위치		도서관 1층 홀		측 정 사 진	
시료번호		4-5,6			
밀폐면적 (m ²)		38.67			
측정결과		기준치 이하			
특이사항		-			
-	-	-	-	-	-
-	-	-	-		
-	-	-	-		
-	-	-	-		
-	-	-	-		