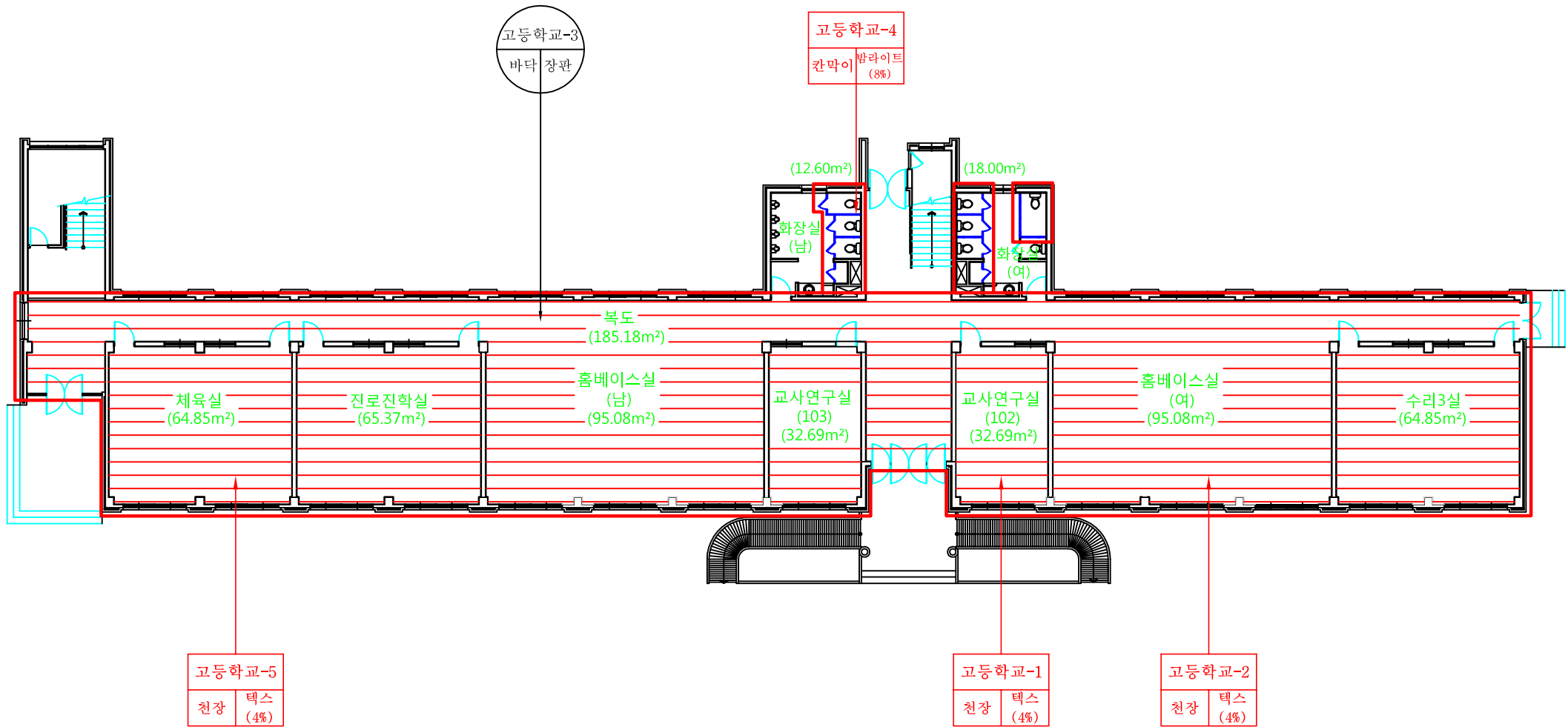


3-6 석면지도(본관 1층)

건축 자재명	그 립	건축 자재명	그 립
지붕재		바닥재	
천장재		분무재 (뿔칠재)	
벽재		내화 피복재	
배관재 (보온)		칸막이	
배관재 (연결)		비석면	
기타 물질			

시료위치	재 질
1. 천장재 2. 바닥재 3. 벽 재 4. 지붕재 5. 보온재 6. 단열재 7. 분무재 8. 개스킷 9. 내화피복재 10. 기타물질	A. 텍 스 B. 슬레이트 C. 밤라이트 D. 석 고 E. 뿔 칠 재 F. 타 일 G. 유리섬유

건축자재 인식표	
석면불검출	석면검출
검출구역	

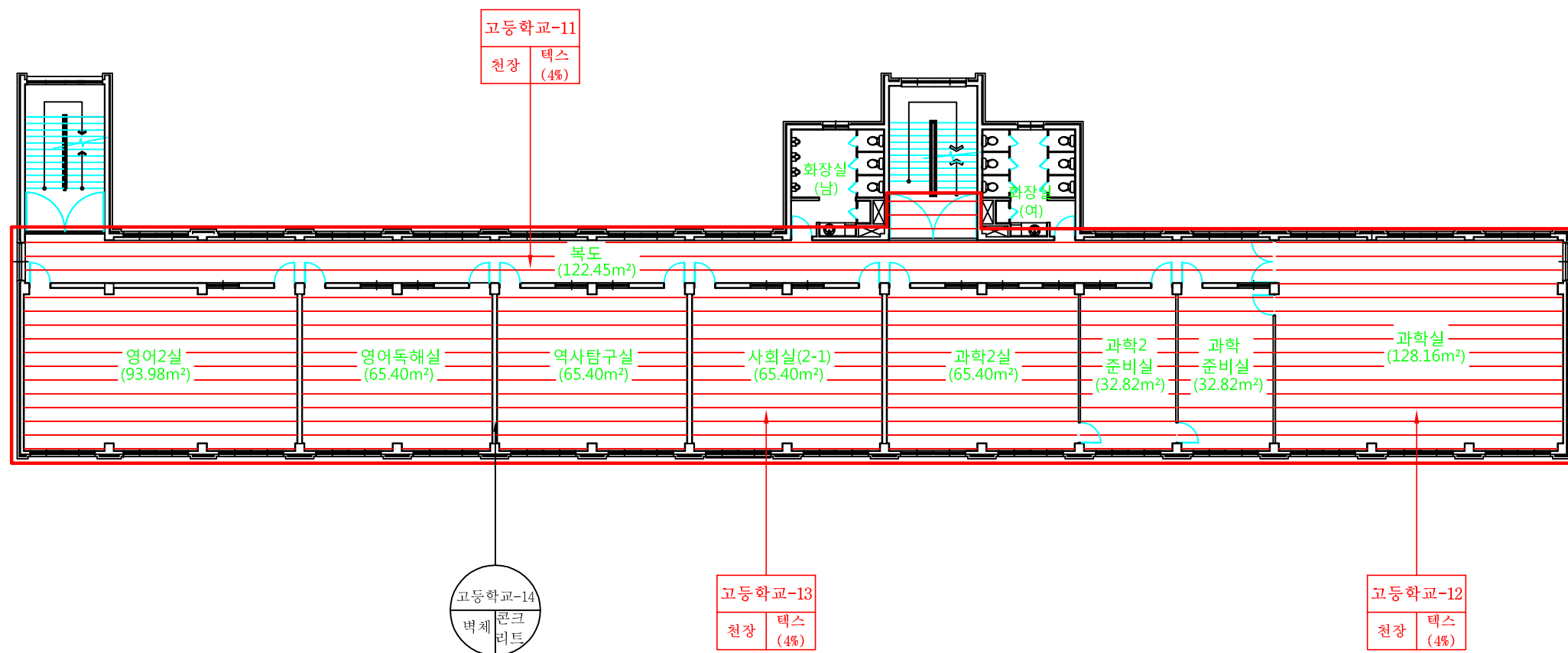


시료번호	시료채취 장소	건축자재	동일구역	면적(m <sup>2</sup> )	석면종류	함유율(%)	위해성평가 점수/등급
고등학교-1	교사연구실(102) 천장	텍스	교사연구실(103)	65.38m <sup>2</sup>	백석면	4(%)	7(낮음)
고등학교-2	홈베이스실(여) 천장	텍스	수리3실	159.93m <sup>2</sup>	백석면	4(%)	6(낮음)
고등학교-4	화장실(남) 칸막이	밤라이트	화장실(여)	30.60m <sup>2</sup>	백석면	8(%)	6(낮음)
고등학교-5	체육실 천장	텍스	진로진학실, 복도, 홈베이스실(남)	410.48m <sup>2</sup>	백석면	4(%)	7(낮음)

관리방안	현장주소 (기관명)
<석면함유 건축자재의 잠재적인 손상 가능성이 낮은 상태> 1)비산성과 손상이 동시에 있는 경우 손상에 대한 보수 2)석면함유 건축자재 또는 설비에 대한 지속적인 유지관리 3)석면함유 건축자재 또는 설비가 손상되었을 경우 즉시 보수 4)석면함유 건축자재를 인위적으로 손상시키지 않도록 함 5)전기공사, 배선공사 등 건축물 유지보수 공사시 석면함유설비 또는 자재가 훼손되어 석면이 비산되지 않도록 작업수행	전북 김제시 금산면 모악로 47 (김제금산고등학교)
	도면번호 14-11-18-01
	조사일자 2014. 11. 18
조사기관 석면스토리(주)	



### 3-6 석면지도(본관 3층)

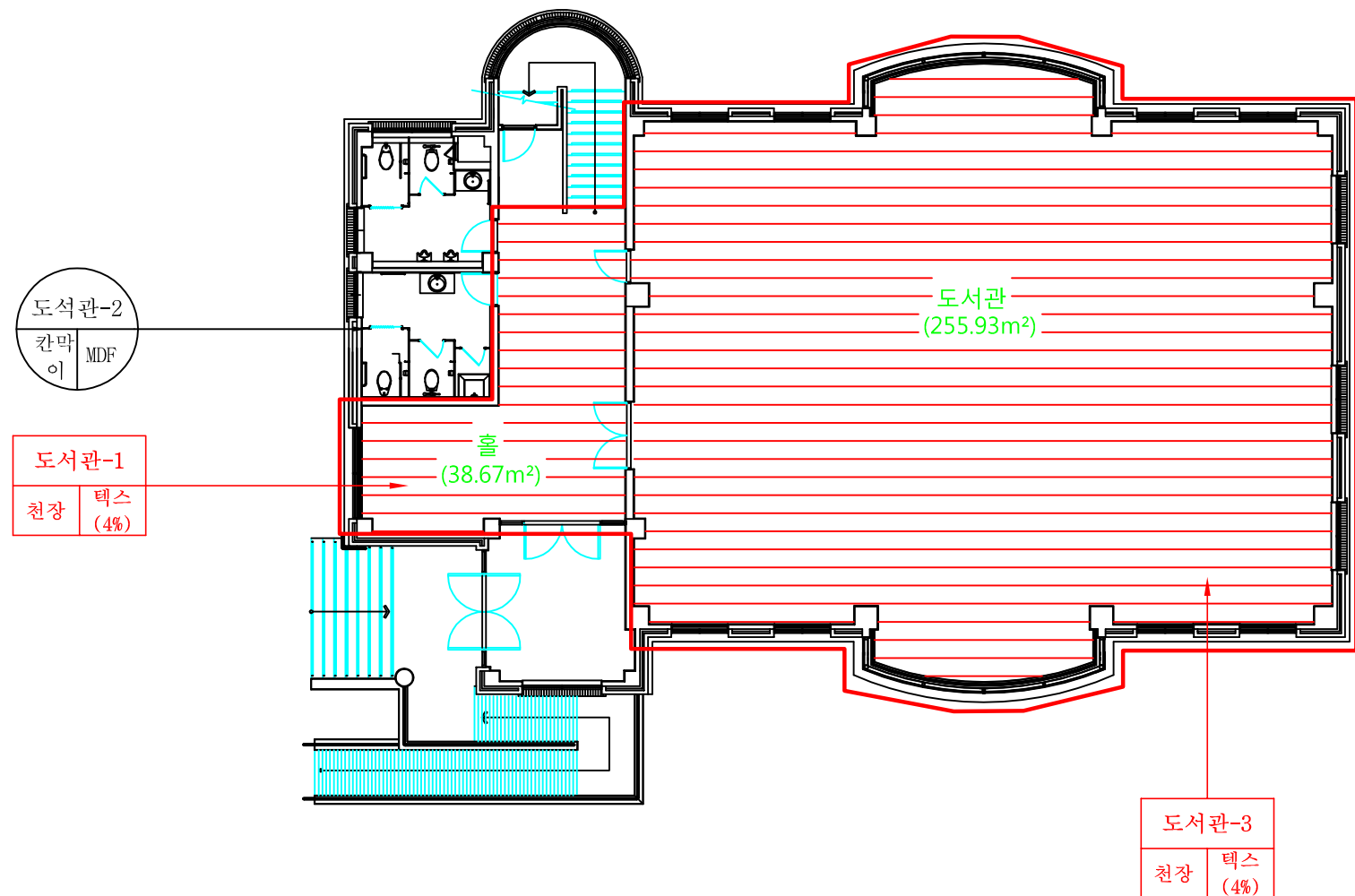



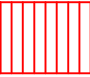




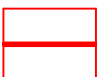
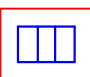

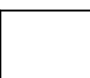


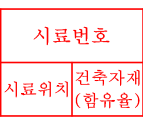

건축 자재명	그림	건축 자재명	그림
지붕재		바닥재	
천장재		분무재 (뿔칠재)	
벽재		내화 피복재	
배관재 (보온)		칸막이	
배관재 (연결)		비석면	
기타 물질			
시료위치		재질	
1. 천장재 2. 바닥재 3. 벽재 4. 지붕재 5. 보온재 6. 단열재 7. 분무재 8. 개스킷 9. 내화피복재 10. 기타물질		A. 텍스 B. 슬레이트 C. 밤라이트 D. 석고 E. 뿔칠재 F. 타일 G. 유리섬유	
건축자재 인식표			
		<div style="border: 1px solid red; padding: 5px;"> <div style="text-align: center; color: red; font-weight: bold;">시료번호</div> <div style="display: flex; justify-content: space-between; font-size: small;"> <span style="color: red;">시료위치</span> <span style="color: red;">건축자재 (함유율)</span> </div> </div>	
석면불검출		석면검출	
<div style="border: 1px solid red; height: 20px; width: 100%;"></div>		검출구역	

시료번호	시료채취 장소	건축자재	동일구역	면적(m <sup>2</sup> )	석면종류	함유율(%)	위해성평가 점수/등급	관리방안	현장주소 (기관명)	전북 김제시 금산면 모악로 47 (김제금산고등학교)
고등학교-11	복도 천장	텍스	-	122.45m <sup>2</sup>	백석면	4(%)	6(낮음)	<석면함유 건축자재의 잠재적인 손상 가능성이 낮은 상태> 1)비산성과 손상이 동시에 있는 경우 손상에 대한 보수 2)석면함유 건축자재 또는 설비에 대한 지속적인 유지관리 3)석면함유 건축자재 또는 설비가 손상되었을 경우 즉시 보수 4)석면함유 건축자재를 인위적으로 손상시키지 않도록 함 5)전기공사, 배선공사 등 건축물 유지보수 공사시 석면함유설비 또는 자재가 훼손되어 석면이 비산되지 않도록 작업수행	도면번호	14-11-18-03
고등학교-12	과학실 천장	텍스	과학2실, 과학2준비실, 과학준비실	259.20m <sup>2</sup>	백석면	4(%)	8(낮음)		조사일자	2014. 11. 18
고등학교-13	사회실 천장	텍스	영어2실, 영어독해실, 역사탐구실	290.18m <sup>2</sup>	백석면	4(%)	8(낮음)		조사기관	석면스토리(주)

<div><div><div>2동-1</div><div>천장    텍스 (4%)</div><div><div></div><div>법당 (132.30m<sup>2</sup>)</div></div></div><div><div>2동-2</div><div>천장    텍스 (4%)</div><div><div>교법사실 (26.23m<sup>2</sup>)</div><div>자료실 (15.05m<sup>2</sup>)</div></div></div></div>										<table><tr><td>건축 자재명</td><td>그 림</td><td>건축 자재명</td><td>그 림</td></tr><tr><td>지붕재</td><td></td><td>바닥재</td><td></td></tr><tr><td>천장재</td><td></td><td>분무재 (뽐칠재)</td><td></td></tr><tr><td>벽재</td><td></td><td>내화 피복재</td><td></td></tr><tr><td>배관재 (보온)</td><td></td><td>칸막이</td><td></td></tr><tr><td>배관재 (연결)</td><td></td><td>비석면</td><td></td></tr><tr><td>기타 물질</td><td></td><td></td><td></td></tr><tr><td colspan="2">시료위치</td><td colspan="2">재    질</td></tr><tr><td colspan="2">1. 천장재 2. 바닥재 3. 벽    재 4. 지붕재 5. 보온재 6. 단열재 7. 분무재 8. 개스킷 9. 내화피복재 10. 기타물질</td><td colspan="2">A. 텍       스 B. 슬레이트 C. 밤라이트 D. 석       고 E. 뽐    칠    재 F. 타       일 G. 유리섬유</td></tr><tr><td colspan="4">건축자재 인식표</td></tr><tr><td colspan="2"></td><td colspan="2"><div>시료번호</div><div>시료위치    건축자재 (함유율)</div></td></tr><tr><td colspan="2">석면불검출</td><td colspan="2">석면검출</td></tr><tr><td colspan="2"></td><td colspan="2">검출구역</td></tr></table>	건축 자재명	그 림	건축 자재명	그 림	지붕재		바닥재		천장재		분무재 (뽐칠재)		벽재		내화 피복재		배관재 (보온)		칸막이		배관재 (연결)		비석면		기타 물질				시료위치		재    질		1. 천장재 2. 바닥재 3. 벽    재 4. 지붕재 5. 보온재 6. 단열재 7. 분무재 8. 개스킷 9. 내화피복재 10. 기타물질		A. 텍       스 B. 슬레이트 C. 밤라이트 D. 석       고 E. 뽐    칠    재 F. 타       일 G. 유리섬유		건축자재 인식표						<div>시료번호</div> <div>시료위치    건축자재 (함유율)</div>		석면불검출		석면검출				검출구역	
건축 자재명	그 림	건축 자재명	그 림																																																											
지붕재		바닥재																																																												
천장재		분무재 (뽐칠재)																																																												
벽재		내화 피복재																																																												
배관재 (보온)		칸막이																																																												
배관재 (연결)		비석면																																																												
기타 물질																																																														
시료위치		재    질																																																												
1. 천장재 2. 바닥재 3. 벽    재 4. 지붕재 5. 보온재 6. 단열재 7. 분무재 8. 개스킷 9. 내화피복재 10. 기타물질		A. 텍       스 B. 슬레이트 C. 밤라이트 D. 석       고 E. 뽐    칠    재 F. 타       일 G. 유리섬유																																																												
건축자재 인식표																																																														
		<div>시료번호</div> <div>시료위치    건축자재 (함유율)</div>																																																												
석면불검출		석면검출																																																												
		검출구역																																																												
시료번호	시료채취 장소	건축자재	동일구역	면적(m <sup>2</sup> )	석면종류	함유율(%)	위해성평가 점수/등급	관리방안	현장주소 (기관명)	전북 김제시 금산면 모악로 47 (김제금산고등학교)																																																				
2동-1	법당 천장	텍스	-	132.30m <sup>2</sup>	백석면	4(%)	6(낮음)	<석면함유 건축자재의 잠재적인 손상 가능성이 낮은 상태> 1)비산성과 손상이 동시에 있는 경우 손상에 대한 보수 2)석면함유 건축자재 또는 설비에 대한 지속적인 유지관리 3)석면함유 건축자재 또는 설비가 손상되었을 경우 즉시 보수 4)석면함유 건축자재를 인위적으로 손상시키지 않도록 함 5)전기공사, 배선공사 등 건축물 유지보수 공사시 석면함유설비 또는 자재가 훼손되어 석면이 비산되지 않도록 작업수행	도면번호	14-11-18-01																																																				
2동-2	교법사실 천장	텍스	자료실	41.28m <sup>2</sup>	백석면	4(%)	7(낮음)		조사일자	2014. 11. 18																																																				
									조사기관	석면스토리(주)																																																				

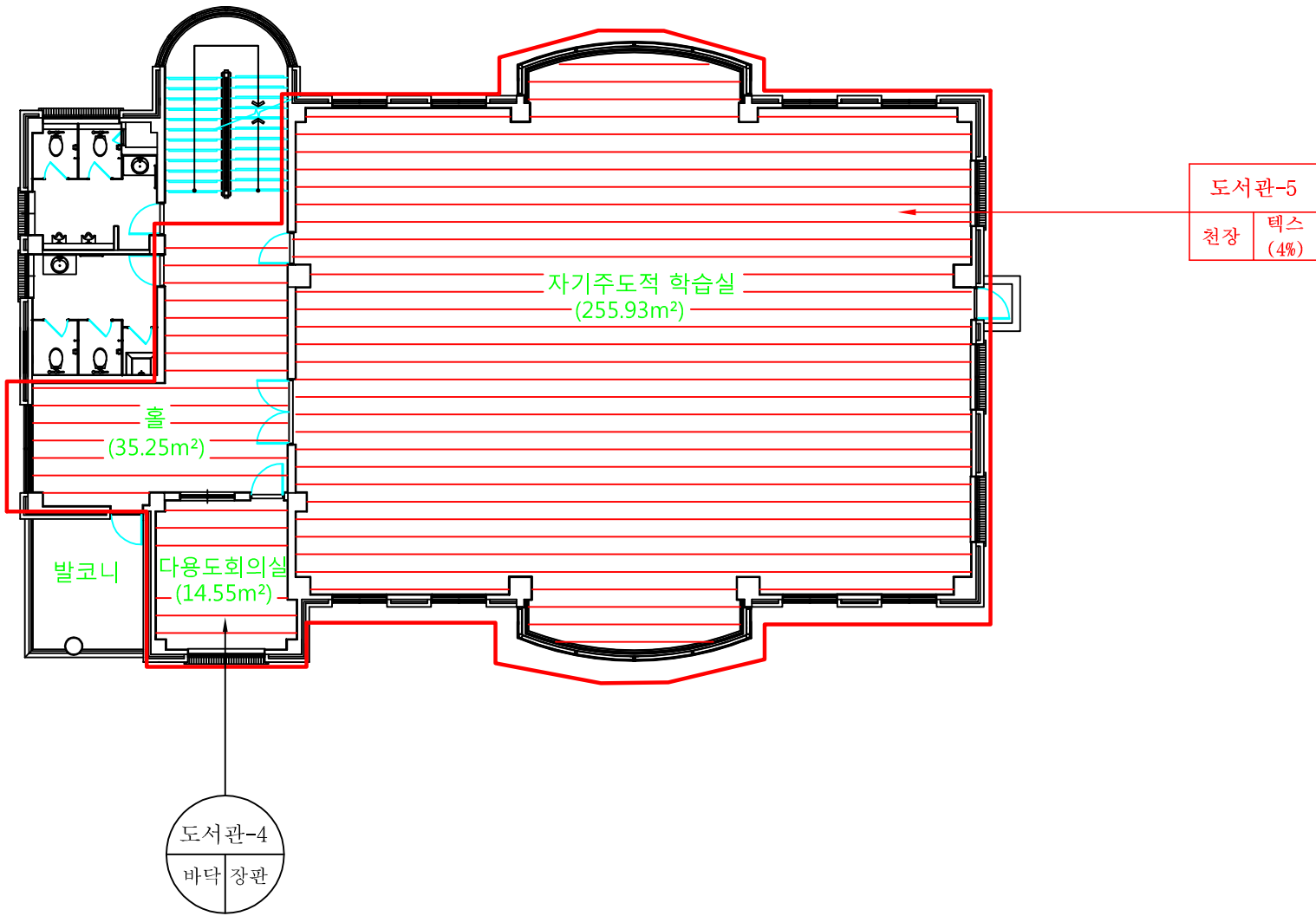
### 3-6 석면지도(도서관 1층)



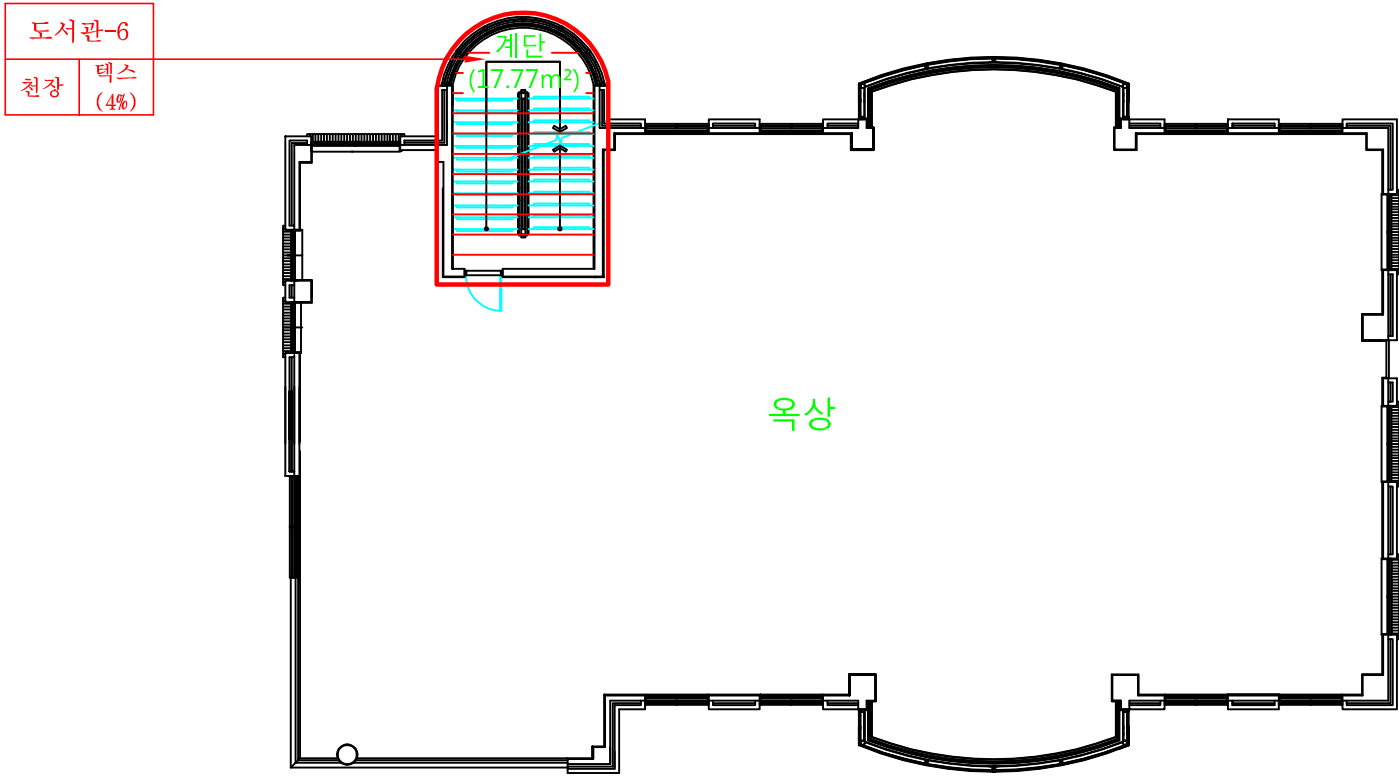
건축 자재명	그림	건축 자재명	그림
지붕재		바닥재	
천장재		분무재 (뿔칠재)	
벽재		내화 피복재	
배관재 (보온)		칸막이	
배관재 (연결)		비석면	
기타 물질			
시료위치		재 질	
1. 천장재 2. 바닥재 3. 벽 재 4. 지붕재 5. 보온재 6. 단열재 7. 분무재 8. 개스킷 9. 내화피복재 10. 기타물질		A. 텍 스 B. 슬레이트 C. 밤라이트 D. 석 고 E. 뿔 칠 재 F. 타 일 G. 유리섬유	
건축자재 인식표			
			
석면불검출		석면검출	
		검출구역	

시료번호	시료채취 장소	건축자재	동일구역	면적(m <sup>2</sup> )	석면종류	함유율(%)	위해성평가 접수/등급	관리방안	현장주소 (기관명)	전북 김제시 금산면 모악로 47 (김제금산고등학교)
도서관-1	홀 천장	텍스	-	38.67m <sup>2</sup>	백석면	4(%)	6(낮음)	<석면함유 건축자재의 잠재적인 손상 가능성이 낮은 상태> 1)비산성과 손상이 동시에 있는 경우 손상에 대한 보수 2)석면함유 건축자재 또는 설비에 대한 지속적인 유지관리 3)석면함유 건축자재 또는 설비가 손상되었을 경우 즉시 보수 4)석면함유 건축자재를 인위적으로 손상시키지 않도록 함 5)전기공사, 배선공사 등 건축물 유지보수 공사에서 석면함유설비 또는 자재가 훼손되어 석면이 비산되지 않도록 작업수행	도면번호	14-11-18-01
도서관-3	도서관 천장	텍스	-	255.93m <sup>2</sup>	백석면	4(%)	7(낮음)		조사일자	2014. 11. 18
									조사기관	석면스토리(주)

3-6 석면지도(도서관 2층)

<div></div>										<table><tr><td>건축 자재명</td><td>그 림</td><td>건축 자재명</td><td>그 림</td></tr><tr><td>지붕재</td><td></td><td>바닥재</td><td></td></tr><tr><td>천장재</td><td></td><td>분무재 (뿔칠재)</td><td></td></tr><tr><td>벽재</td><td></td><td>내화 피복재</td><td></td></tr><tr><td>배관재 (보온)</td><td></td><td>칸막이</td><td></td></tr><tr><td>배관재 (연결)</td><td></td><td>비석면</td><td></td></tr><tr><td>기타 물질</td><td></td><td></td><td></td></tr><tr><td colspan="2">시료위치</td><td colspan="2">재 질</td></tr><tr><td colspan="2">1. 천장재 2. 바닥재 3. 벽 재 4. 지붕재 5. 보온재 6. 단열재 7. 분무재 8. 개스킷 9. 내화피복재 10. 기타물질</td><td colspan="2">A. 텍 스 B. 슬레이트 C. 밤라이트 D. 석 고 E. 뿔 칠 재 F. 타 일 G. 유리섬유</td></tr><tr><td colspan="4">건축자재 인식표</td></tr><tr><td colspan="2"></td><td colspan="2"></td></tr><tr><td colspan="2">석면불검출</td><td colspan="2">석면검출</td></tr><tr><td colspan="2"></td><td colspan="2">검출구역</td></tr></table>	건축 자재명	그 림	건축 자재명	그 림	지붕재		바닥재		천장재		분무재 (뿔칠재)		벽재		내화 피복재		배관재 (보온)		칸막이		배관재 (연결)		비석면		기타 물질				시료위치		재 질		1. 천장재 2. 바닥재 3. 벽 재 4. 지붕재 5. 보온재 6. 단열재 7. 분무재 8. 개스킷 9. 내화피복재 10. 기타물질		A. 텍 스 B. 슬레이트 C. 밤라이트 D. 석 고 E. 뿔 칠 재 F. 타 일 G. 유리섬유		건축자재 인식표								석면불검출		석면검출				검출구역	
건축 자재명	그 림	건축 자재명	그 림																																																											
지붕재		바닥재																																																												
천장재		분무재 (뿔칠재)																																																												
벽재		내화 피복재																																																												
배관재 (보온)		칸막이																																																												
배관재 (연결)		비석면																																																												
기타 물질																																																														
시료위치		재 질																																																												
1. 천장재 2. 바닥재 3. 벽 재 4. 지붕재 5. 보온재 6. 단열재 7. 분무재 8. 개스킷 9. 내화피복재 10. 기타물질		A. 텍 스 B. 슬레이트 C. 밤라이트 D. 석 고 E. 뿔 칠 재 F. 타 일 G. 유리섬유																																																												
건축자재 인식표																																																														
석면불검출		석면검출																																																												
		검출구역																																																												
시료번호	시료채취 장소	건축자재	동일구역	면적(m² )	석면종류	함유율(%)	위해성평가 점수/등급	관리방안	현장주소 (기관명)	전북 김제시 금산면 모악로 47 (김제금산고등학교)																																																				
도서관-5	자기주도적학습실 천장	텍스	홀, 다용도회의실	305.73m²	백석면	4(%)	8(낮음)	<석면함유 건축자재의 잠재적인 손상 가능성이 낮은 상태> 1)비산성과 손상이 동시에 있는 경우 손상에 대한 보수 2)석면함유 건축자재 또는 설비에 대한 지속적인 유지관리 3)석면함유 건축자재 또는 설비가 손상되었을 경우 즉시 보수 4)석면함유 건축자재를 인위적으로 손상시키지 않도록 함 5)전기공사, 배선공사 등 건축물 유지보수 공사시 석면함유설비 또는 자재가 훼손되어 석면이 비산되지 않도록 작업수행	도면번호	14-11-18-02																																																				
									조사일자	2014. 11. 18																																																				
									조사기관	석면스토리(주)																																																				

3-6 석면지도(도서관 옥탑)



건축 자재명	그 립	건축 자재명	그 립
지붕재		바닥재	
천장재		분무재 (뿔칠재)	
벽재		내화 피복재	
배관재 (보온)		칸막이	
배관재 (연결)		비석면	
기타 물질			
시료위치		재 질	
1. 천장재 2. 바닥재 3. 벽 재 4. 지붕재 5. 보온재 6. 단열재 7. 분무재 8. 개스킷 9. 내화피복재 10. 기타물질		A. 텍 스 B. 슬레이트 C. 밤라이트 D. 석 고 E. 뿔 칠 재 F. 타 일 G. 유리섬유	
건축자재 인식표			
석면불검출		석면검출	
		검출구역	

시료번호	시료채취 장소	건축자재	동일구역	면적(m² )	석면종류	함유율(%)	위해성평가 점수/등급	관리방안	현장주소 (기관명)	전북 김제시 금산면 모악로 47 (김제금산고등학교)
도서관-6	계단실 천장	텍스	-	17.77m²	백석면	4(%)	6(낮음)	<석면함유 건축자재의 잠재적인 손상 가능성이 낮은 상태> 1)비산성과 손상이 동시에 있는 경우 손상에 대한 보수 2)석면함유 건축자재 또는 설비에 대한 지속적인 유지관리 3)석면함유 건축자재 또는 설비가 손상되었을 경우 즉시 보수 4)석면함유 건축자재를 인위적으로 손상시키지 않도록 함 5)전기공사, 배선공사 등 건축물 유지보수 공사시 석면함유설비 또는 자재가 훼손되어 석면이 비산되지 않도록 작업수행	도면번호	14-11-18-03
									조사일자	2014. 11. 18
									조사기관	석면스토리(주)