

4. 공기 중 석면농도 측정결과

4-1. 분석결과 / 적용분석법

분석방법 : 위상차현미경(PCM)검측

분석번호	측정날짜	건물	지점	측정결과(개/cm³)		유량(L/min)	초과여부
20190074	2019.01.10.	후관동 2층	시청각실	AA-1	0.0049	10(L/min)	기준치 이하
				AA-2	0.0049	10(L/min)	기준치 이하
				AA-3	0.0059	10(L/min)	기준치 이하
			컴퓨터실	AA-4	0.0047	10(L/min)	기준치 이하
				AA-5	0.0039	10(L/min)	기준치 이하
				AA-6	0.0037	10(L/min)	기준치 이하
			미술실	AA-7	0.0049	10(L/min)	기준치 이하
				AA-8	0.0054	10(L/min)	기준치 이하
				AA-9	0.0047	10(L/min)	기준치 이하
			복도	AA-10	0.0039	10(L/min)	기준치 이하
				AA-11	0.0049	10(L/min)	기준치 이하
				AA-12	0.0049	10(L/min)	기준치 이하
			계단	AA-13	0.0054	10(L/min)	기준치 이하
				AA-14	0.0044	10(L/min)	기준치 이하

※ 참 고

- 산업안전보건법 시행규칙 제80조의9(석면해체·제거작업 완료 후의 석면농도기준)에 따라 1m³당 0.01개 이하를 말한다. (공기 중 농도 기준 : 0.01개/cm³ 이하)
- 본 연구원의 허가 없이 사용 및 재발행 될 수 없음.
- 특별한 통보가 없는 한 시료는 30일 이내에 폐기될 것임.
- 공기 중 시료채취 시 송풍기를 사용하여 비산시켰음.
- 검출한계 <0.002/cm³ "<"는 검출한계를 뜻함.

(주)하늘석면기술연구원



6. 공기 중 석면농도 측정결과

6-1. 분석결과 / 적용분석법

분석방법 : 위상차현미경(PCM)검측

분석번호	측정날짜	건물	지점	측정결과(개/cm³)		유량(L/min)	초과여부
20190093	2019.01.10.	후관동 1층	식당	BB-1	0.0054	10(L/min)	기준치 이하
				BB-2	0.0049	10(L/min)	기준치 이하
				BB-3	0.0047	10(L/min)	기준치 이하
		강당동	체육연구실	BB-4	0.0047	10(L/min)	기준치 이하
			현관	BB-5	0.0039	10(L/min)	기준치 이하
			체육자료실	BB-6	0.0054	10(L/min)	기준치 이하
			강당	BB-7	0.0042	10(L/min)	기준치 이하
				BB-8	0.0049	10(L/min)	기준치 이하
				BB-9	0.0044	10(L/min)	기준치 이하
				BB-10	0.0039	10(L/min)	기준치 이하
				BB-11	0.0047	10(L/min)	기준치 이하

※ 참 고

- 산업안전보건법 시행규칙 제80조의9(석면해체·제거작업 완료 후의 석면농도기준)에 따라 1m³당 0.01개 이하를 말한다. (공기 중 농도 기준 : 0.01개/cm³ 이하)
- 본 연구원의 허가 없이 사용 및 재발행 될 수 없음.
- 특별한 통보가 없는 한 시료는 30일 이내에 폐기될 것임.
- 공기 중 시료채취 시 송풍기를 사용하여 비산시켰음.
- 검출한계 <0.002/cm³ "<"는 검출한계를 뜻함.

(주)하늘석면기술연구원

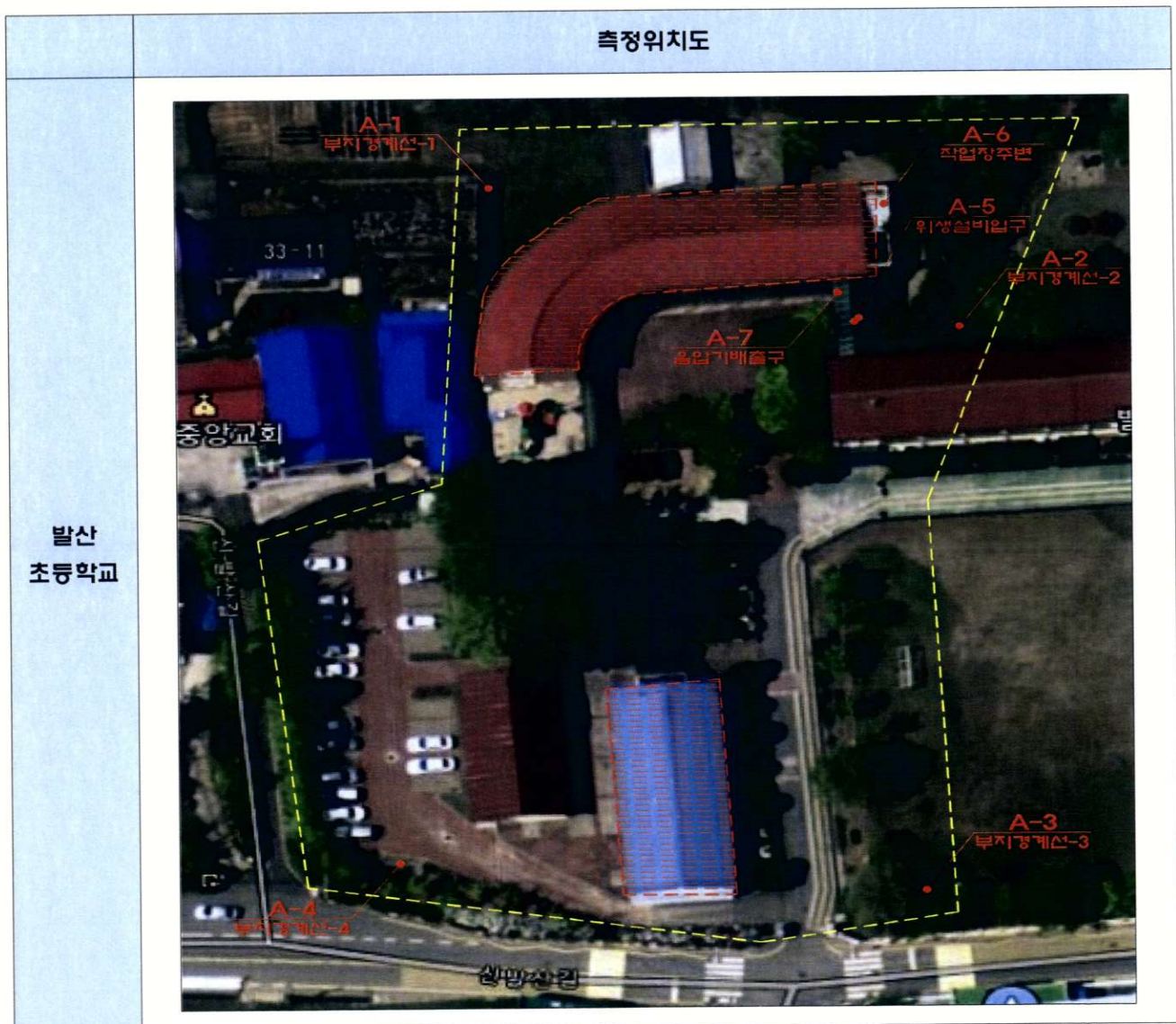


3. 측정 결과표 -2019.01.09.




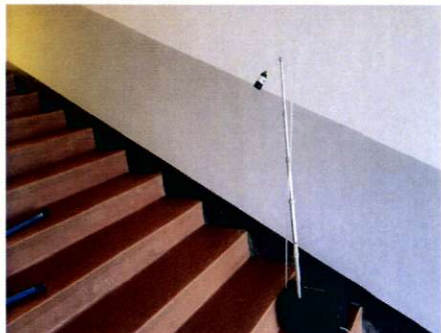

1. 측정 시료채취 지점

분석번호	측정날짜	측정지점	측정결과(개/cm³)		측정유량(L/min)	초과여부
20190069	2019.01.09.	부지경계선	A-1	-	2400(L/min)	검출한계미만
			A-2	-		
			A-3	-		
			A-4	-		
		위생설비입구	A-5	0.0061	400(L/min)	기준치 이하
		작업장 주변	A-6	0.0041	1200(L/min)	기준치 이하
		음압기 배출구	A-7	0.0055	400(L/min)	기준치 이하

4. 측정 위치도(측정 장소)-2019.01.09.



■ 시료 채취사진 대장-2019.01.09.

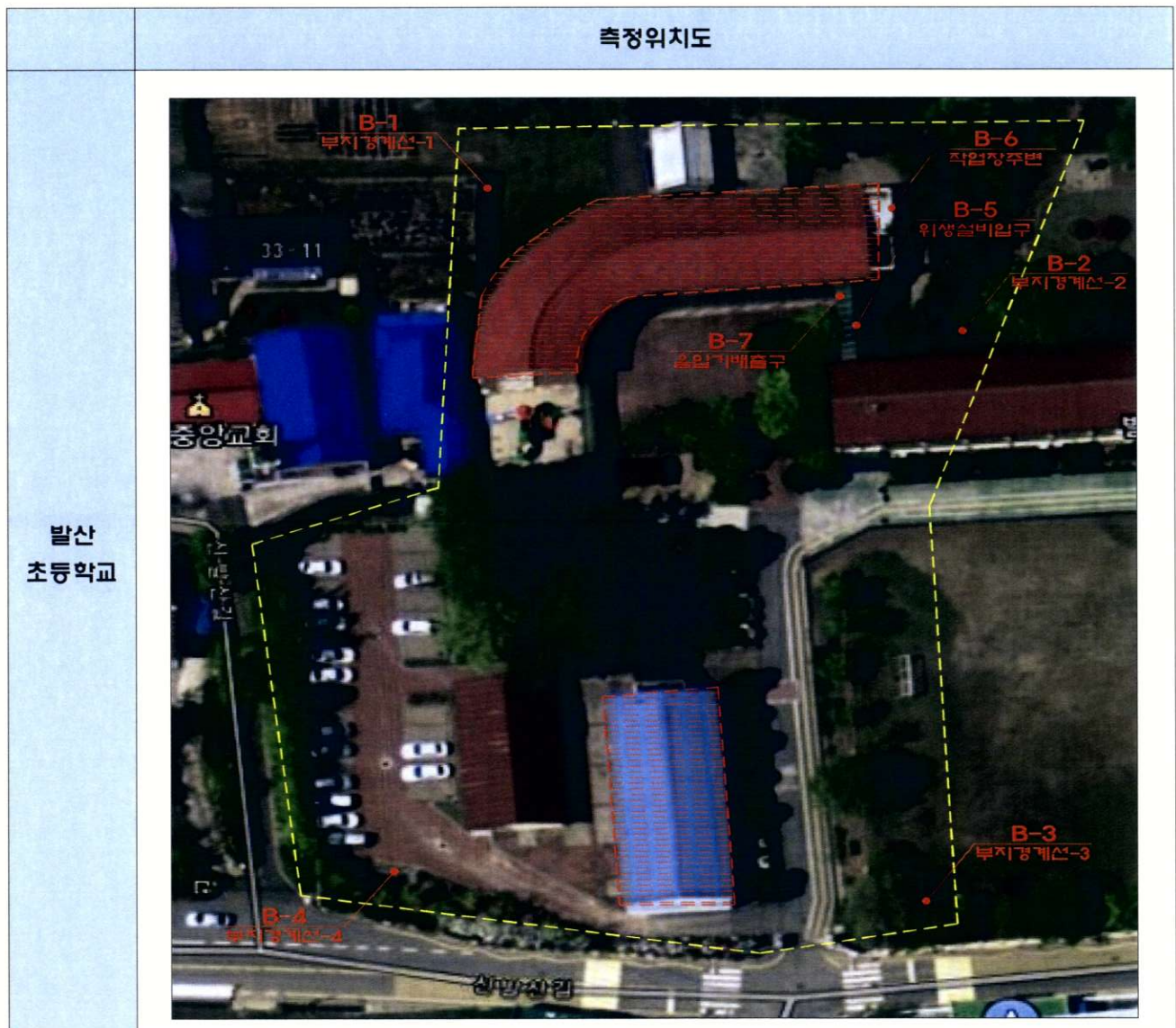
내용	해당 사진	내용	해당 사진	
비산정도 측정 A-1		비산정도 측정 A-2		
부지경계선1		부지경계선2		
비산정도 측정 A-3		비산정도 측정 A-4		
부지경계선3		부지경계선4		
비산정도 측정 A-5		비산정도 측정 A-6		
위생설비 입구		작업장주변		
비산정도 측정 A-7		- 이하여백 -		
음압기 배출구				

3. 측정 결과표-2019.01.10





3-1. 측정 시료채취 지점

분석번호	측정날짜	측정지점	측정결과(개/cm³)		측정유량(L/min)	초과여부
20190073	2019.01.10.	부지경계선	B-1	-	2400(L/min)	검출한계미만
			B-2	-		
			B-3	-		
			B-4	-		
		위생설비 입구	B-5	0.0074	400(L/min)	기준치 이하
		작업장 주변	B-6	0.0039	1200(L/min)	기준치 이하
		음압기 배출구	B-7	0.0061	400(L/min)	기준치 이하

4. 측정 위치도(측정 장소)-2019.01.10.



■ 시료 채취사진 대장-209.01.10.

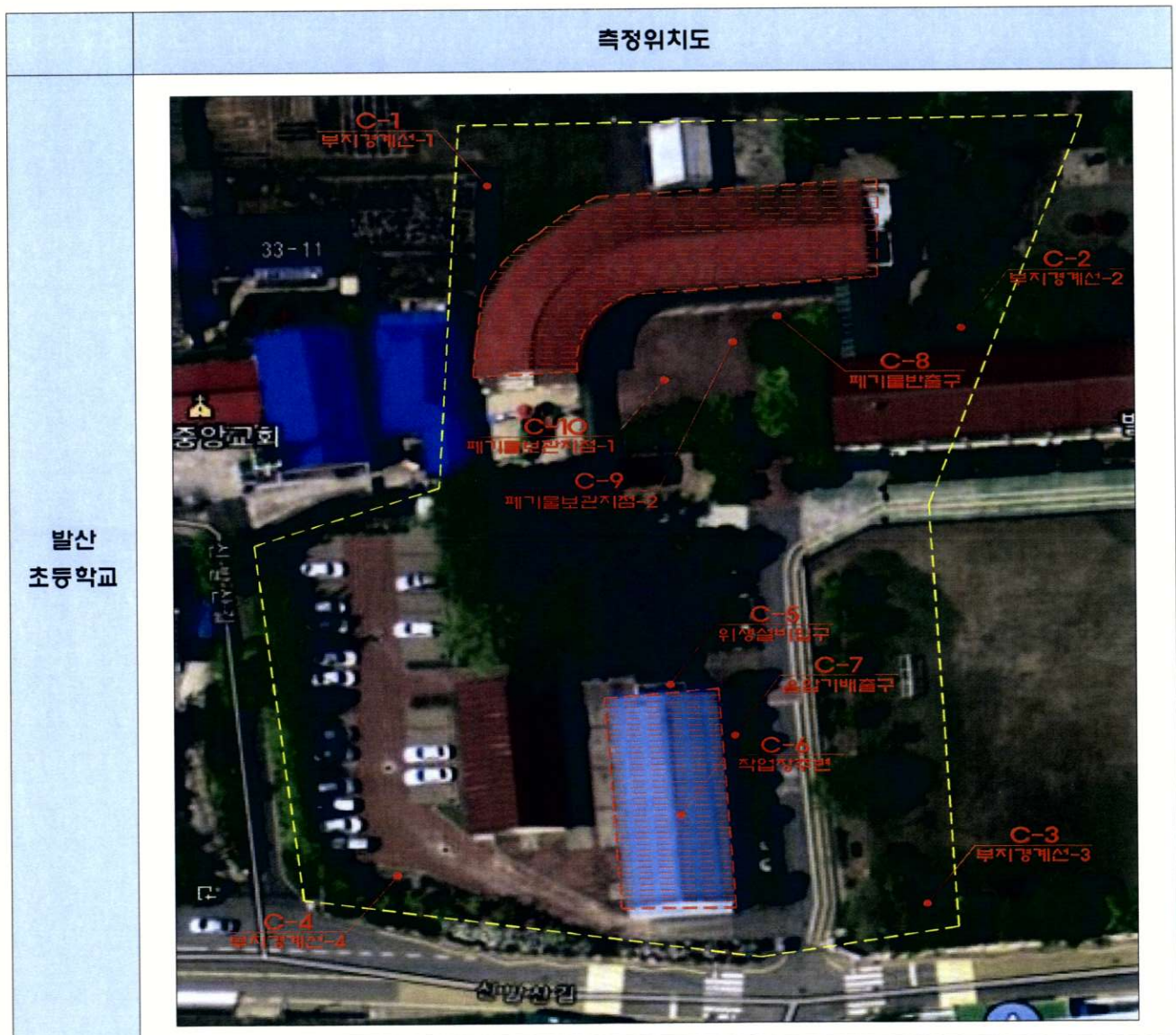
내용	해당 사진	내용	해당 사진
비산정도 측정 B-1		비산정도 측정 B-2	
부지경계선1		부지경계선2	
비산정도 측정 B-3		비산정도 측정 B-4	
부지경계선3		부지경계선4	
비산정도 측정 B-5		비산정도 측정 B-6	
위생설비 입구		작업장주변	
비산정도 측정 B-7		-이하여백-	
음압기 배출구			

3. 측정 결과표-2019.01.11.

3-1. 측정 시료채취 지점

분석번호	측정날짜	측정지점	측정결과(개/cm³)		측정유량(L/min)	초과여부
20190092	2019.01.11.	부지경계선	C-1	-	2400(L/min)	검출한계미만
			C-2	-		
			C-3	-		
			C-4	-		
		위생설비 입구	C-5	0.0055	400(L/min)	기준치 이하
		작업장 주변	C-6	0.0045	1200(L/min)	기준치 이하
		음압기 배출구	C-7	0.0061	400(L/min)	기준치 이하
		폐기물 반출구	C-8	0.0067	400(L/min)	기준치 이하
		폐기물 보관지점	C-9	-	400(L/min)	검출한계미만
			C-10	-	400(L/min)	검출한계미만

4. 측정 위치도(측정 장소)-2019.01.11.



■ 시료 채취사진 대장-2019.01.11.

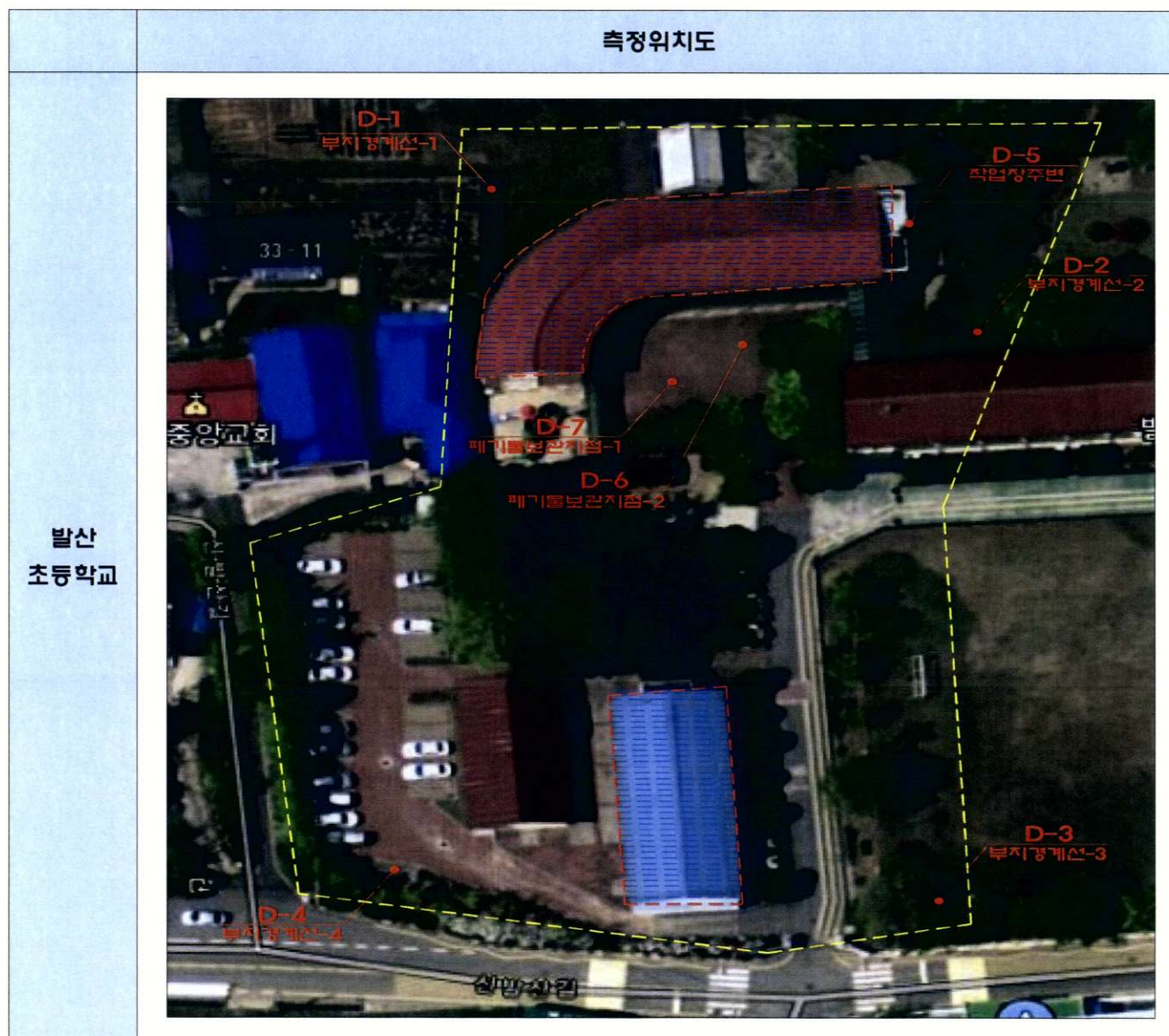
내용	해당 사진	내용	해당 사진
비산정도 측정 C-1		비산정도 측정 C-2	
부지경계선1		부지경계선2	
비산정도 측정 C-3		비산정도 측정 C-4	
부지경계선3		부지경계선4	
비산정도 측정 C-5		비산정도 측정 C-6	
위생설비 입구		작업장주변	
비산정도 측정 C-7		비산정도 측정 C-8	
음압기 배출구		폐기물 반출구	
비산정도 측정 C-9		비산정도 측정 C-10	
폐기물 보관지점		폐기물 보관지점	

3. 측정 결과표-2019.01.12.








3-1. 측정 시료채취 지점

분석번호	측정날짜	측정지점	측정결과(개/cm ³)		측정유량(L/min)	초과여부
20190108	2019.01.12.	부지경계선	D-1	-	2400(L/min)	검출한계미만
			D-2	-		
			D-3	-		
			D-4	-		
		작업장 주변	D-5	0.0032	1200(L/min)	기준치이하
		폐기물 보관지점	D-6	-	400(L/min)	검출한계미만
			D-7	-	400(L/min)	검출한계미만

4. 측정 위치도(측정 장소)-2019.01.12.



■ 시료 채취사진 대장-2019.01.12

내용	해당 사진	내용	해당 사진
비산정도 측정 D-1		비산정도 측정 D-2	
부지경계선1		부지경계선2	
비산정도 측정 D-3		비산정도 측정 D-4	
부지경계선3		부지경계선4	
비산정도 측정 D-5		비산정도 측정 D-6	
작업장주변		폐기물 보관지점	
비산정도 측정 D-7		- 이 하 여 백 -	
폐기물 보관지점			