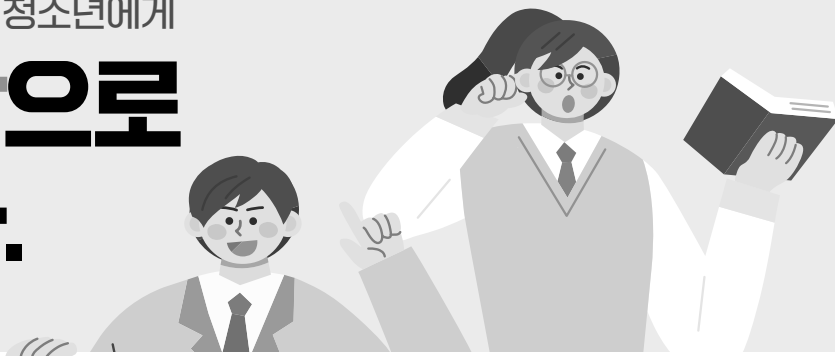


교육부와 EBS에서 기초생활수급자 가정의 청소년에게

EBS 교재를 무상으로 지원해 드립니다.



신청기간

1학기	1차	2022.12.22(목) 11:00 ~ 2023.02.07(화) 18:00
	2차	2023.02.23(목) 11:00 ~ 2023.04.11(화) 18:00
2학기	1차	2023.05.11(목) 11:00 ~ 2023.06.27(화) 18:00
	2차	2023.07.13(목) 11:00 ~ 2023.08.29(화) 18:00

※ 위의 접수 시기는 교재 발간 시기 등에 따라 변경될 수 있음.

신청방법

EBSi 고교강의 사이트(www.ebsi.co.kr) 접속 ▶ 로그인 ▶
[교재] 메뉴 클릭 ▶ [무상 교재 신청]에서 개별 신청

신청대상

기초생활수급자 (생계급여/ 의료급여/ 주거급여/ 교육급여)
인 청소년(고교생, 검정고시생, 홈스쿨링 포함) 중 생년월일
2004년 1월 1일 ~ 2009년 2월 28일인 대상자에 한함

신청절차



※ 자세한 신청방법은 EBSi 사이트에서 확인해 주시기 바랍니다.

배송교재

EBS 고교교재 무상지원 교재 목록

1학기		
올림포스		국어
		수학(상)
		[영어] 독해의 기본1

올림포스		현대문학
		수학 I
	택1	확률과 통계
		미적분
		기하
Grammar Power		기본

수능특강		독서
		문학
	국어 택1	화법과 작문/ 언어와 매체
		수학 I
		수학 II
	수학 택1	확률과 통계/ 미적분/ 기하
		영어
		영어듣기
		영어독해연습
		한국사
사·과탐 또는 직탐 중 선택	사·과탐 택2	생활과 윤리/ 윤리와 사상/ 한국지리/ 세계지리/ 동아시아사/ 세계사/ 정치와 법/ 경제/ 사회·문화/ 물리학 I / 화학 I / 생명과학 I / 지구과학 I / 물리학 II / 화학 II / 생명과학 II / 지구과학 II
	직탐 필수 + 택1	성공적인직업생활(필수)/ 농업기초기술/ 공업일반/ 상업경제/ 수산해운산업기초/ 인간발달

1학년

2학년

3학년

2학기		
올림포스		독서
		수학(하)
		[영어] 독해의 기본2

올림포스		고전문학
		수학 II
	수능감잡기	영어

수능완성	국어 택1		독서·문학·화법과 작문
			독서·문학·언어와 매체
			영어
	수학 택1		수학 I · II · 확률과 통계
			수학 I · II · 미적분
			수학 I · II · 기하
	사·과탐 또는 직탐 중 선택	사·과탐 택2	생활과 윤리/ 윤리와 사상/ 한국지리/ 세계지리/ 동아시아사/ 세계사/ 정치와 법/ 경제/ 사회·문화/ 물리학 I / 화학 I / 생명과학 I / 지구과학 I / 물리학 II / 화학 II / 생명과학 II / 지구과학 II
		직탐 필수 + 택1	성공적인직업생활(필수)/ 농업기초기술/ 공업일반/ 상업경제/ 수산해운산업기초/ 인간발달

※ 지원 교재는 발간 계획에 따라 변동될 수 있음.

※ 기타 문의사항 EBS 고객센터 1588-1580