

## 석면농도측정 결과보고서

석면해체·제거작업 신고번호		익 산 - 20170141	
신고현장	현장명 (공사명·작업명)	김제초 후관동 석면해체공사	전화번호 063-433-9775
	소재지	전북 김제시 서낭당길 31 김제초등학교	
신고인	석면해체·제거업자명(상호) (유)법기산업		고용노동부 3258 등록번호

「산업안전보건법 시행규칙」 제80조의12에 따라 석면농도측정 결과를 붙임과 같이 보고합니다.

2017 년 8 월 일

신고인(석면해체·제거업자) (유)법기산업 고 옥 곤 (인)



광주지방고용노동청 익산지청장 귀하

첨부서류	별지 제17호의10서식의 석면농도측정 결과표
------	--------------------------

## 석면농도측정 결과표

### 1. 작업장 개요

측정의뢰자 (석면해체·제거업자)	현장명(공사명·작업명) 김제초 후관동 석면해체공사			
	현장 소재지	전북 김제시 서낭당길 31 김제초등학교		
	석면해체·제거작업 신고번호	익산-20170141	업자명(상호)	(유)법기산업
	전화번호	063-433-9775	대표자	고 옥 곤

2. 측정기간 2017 년 07 월 22 일

### 3. 측정자 (분석자 포함)

성명	자격종목 및 등급	자격등록번호	비고
김 형 진	대기환경기사1급	79308103005Y	측정자
한 주 희	분석사		분석자

### 4. 측정결과

측정위치	측정시간(분)	유량(l/min)	측정농도(개/cm³)	초과여부
------	---------	-----------	-------------	------

“ 후 면 참 조 ”

### 5. 측정 위치도 (측정 장소)

“ 후 면 참 조 ”

「산업안전보건법 시행규칙」 제80조의12에 따라 석면농도를 측정하고 그 결과를 위와 같이 제출합니다.

2017 년 07 월 23 일

(유) 기 현 환경 컨설

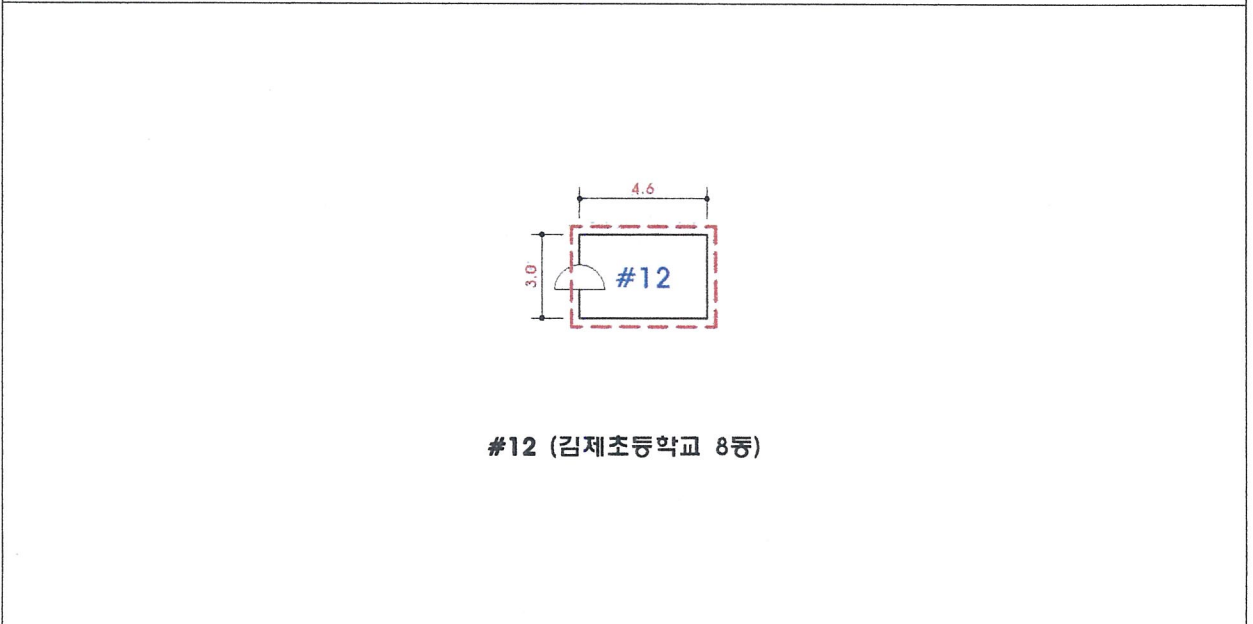
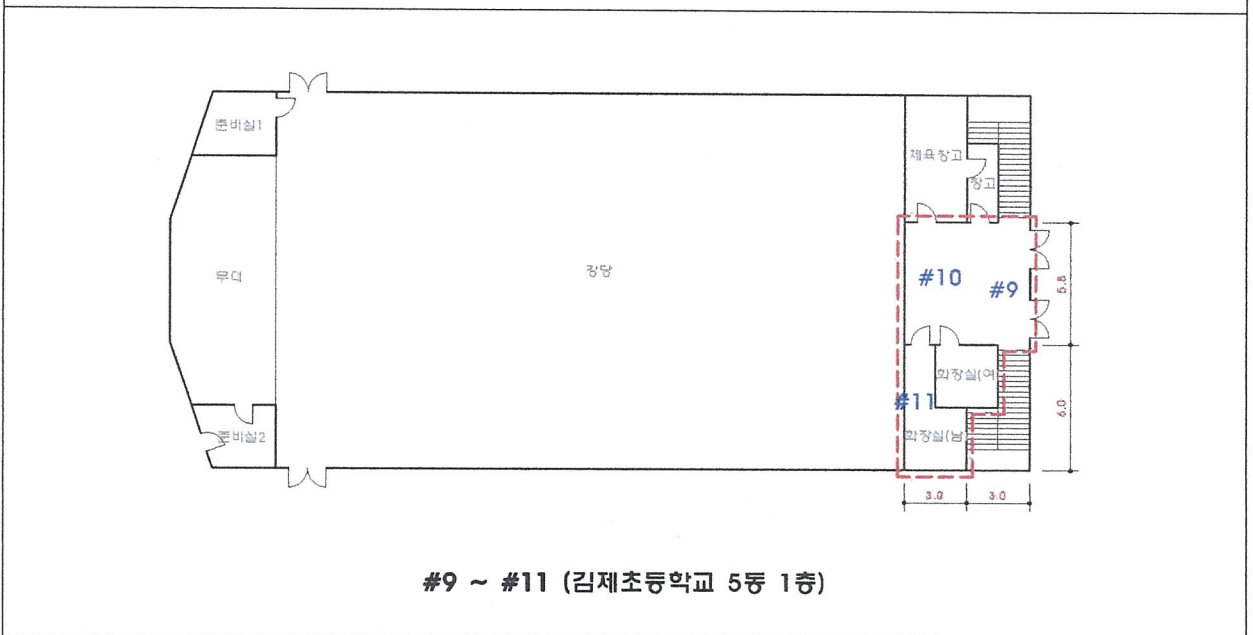
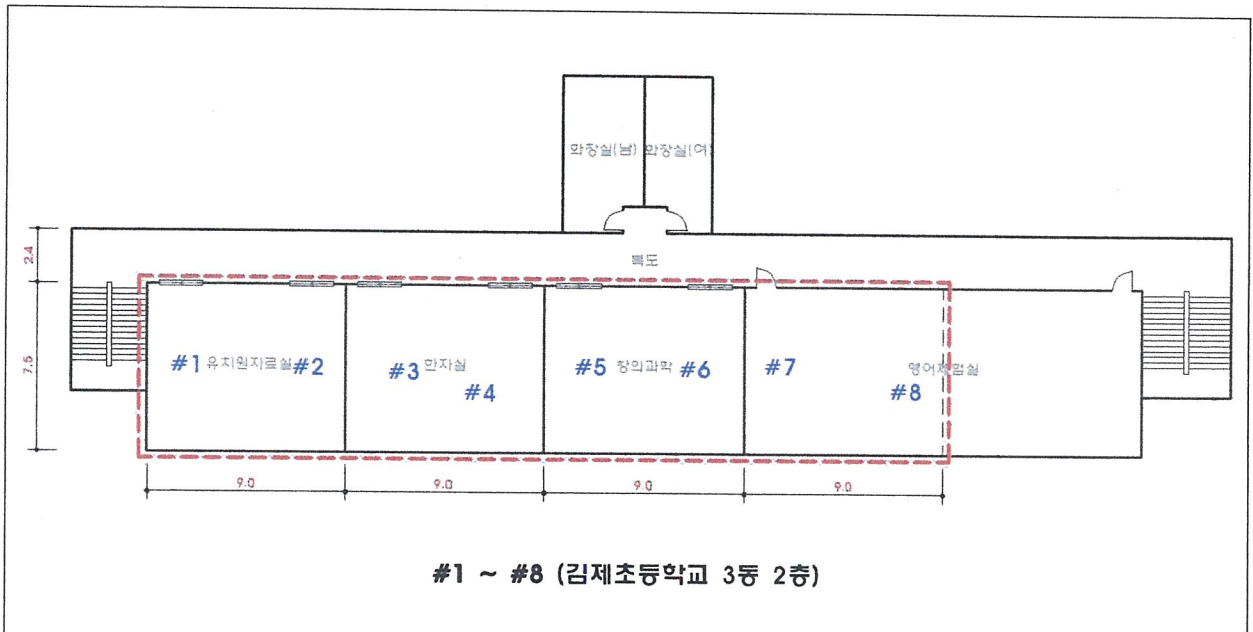


석면해체·제거업자 (유)법기산업 귀하

#### 4. 측정결과

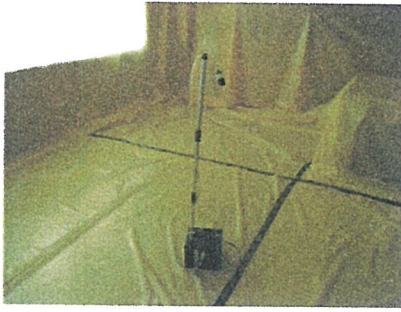
측정위치	측정시간(분)	유량(l/min)	측정농도(개/cm)	초과여부
#1 (김제초 3동 2층 유치원자료실)	90	12.44	0.004	기준치미만
#2 (김제초 3동 2층 유치원자료실)	90	12.475	0.004	기준치미만
#3 (김제초 3동 2층 한자실)	90	12.47	0.004	기준치미만
#4 (김제초 3동 2층 한자실)	90	12.455	0.005	기준치미만
#5 (김제초 3동 2층 창의과학)	90	12.45	0.004	기준치미만
#6 (김제초 3동 2층 창의과학)	90	12.46	0.005	기준치미만
#7 (김제초 3동 2층 영어체험실)	90	12.45	0.004	기준치미만
#8 (김제초 3동 2층 영어체험실)	90	12.445	0.004	기준치미만
#9 (김제초 5동 1층 현관)	90	12.425	0.004	기준치미만
#10 (김제초 5동 1층 현관)	90	12.475	0.004	기준치미만
#11 (김제초 5동 1층 남화장실)	90	12.45	0.003	기준치미만
#12 (김제초 8동 화장실)	90	12.425	0.003	기준치미만

## 5. 측정 위치도 (측정 장소)

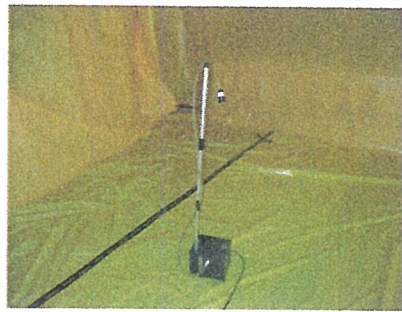




## ※ 석면농도측정 사진



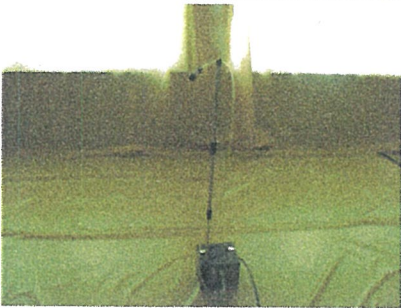
#1 (김제초 3동 2층 유치원자료실)



#2 (김제초 3동 2층 유치원자료실)



#3 (김제초 3동 2층 한자실)



#4 (김제초 3동 2층 한자실)



#5 (김제초 3동 2층 창의과학)



#6 (김제초 3동 2층 창의과학)



#7 (김제초 3동 2층 영어체험실)



#8 (김제초 3동 2층 영어체험실)



#9 (김제초 5동 1층 현관)



#10 (김제초 5동 1층 현관)



#11 (김제초 5동 1층 남화장실)



#12 (김제초 8동 화장실)