

마약류 중독으로 인한 피해가 우려된다면?



중독은 만성 뇌 질환입니다



- ✓ 중독은 뇌의 변화가 일어난 **만성질환**입니다.
치료에 엄청난 고통이 따르며, 평생의 노력이 필요합니다.
- ✓ 중독에 예외는 없으며 혼자만의 노력으로는 벗어날 수 없습니다.
- ✓ **조기 발견과 치료가 무엇보다 중요합니다.**

마약류 중독은 혼자만의 문제가 아닙니다



- ✓ 본인으로 시작하여 가족, 친구, 직장 등 주변 모두에게 회복할 수 없을 정도의 피해를 줍니다.
- ✓ 자녀 또는 가족의 마약류 중독이 의심*된다면 하루빨리 적절한 상담과 치료를 받을 수 있게 해야 합니다.

*이해할 수 없는 행동, 심한 감정 기복 등

마약류 범죄에 연루되었거나 의심되는 경우 즉시 신고해야 합니다.



마약류 관련 범죄가
의심스러울 경우
경찰청 **112**, 검찰청 **1301**,
관세청 **125**로
신고해야 합니다.

- ✓ 처벌에 대한 두려움으로 숨기면 더 큰 문제가 발생할 수 있습니다.
- ✓ 본인의 의사와 무관하게, 모르고 마약류를 사용한 것이 명백한 경우에는 처벌받지 않습니다.

마약류 문제! 예방, 조기 발견, 대처로 함께 해결할 수 있습니다.

- ✓ 마약 없는 밝고 건강한 사회, 우리 모두의 노력으로 만들 수 있습니다.
- ✓ 자녀들이 마약류에 노출되거나 범죄 피해를 입지 않도록 가정에서도 관심을 갖고 살펴봐 주시기 바랍니다.



상담 및 교육기관



✓ 한국마약퇴치본부

: 1899-0893

- 전국 13개 지역 시도지부 방문, 편지, 메일, 전화 상담 가능
- 의료기관 치료 연계

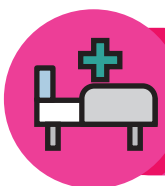


학생 마약류 예방 교육자료



✓ 학생건강정보센터

: <https://schoolhealth.kr>



입원, 외래 치료 및 상담기관



✓ 지역사회 내 치료보호기관

✓ 중독관리통합지원센터



마약범죄 신고기관

✓ 경찰: 112

✓ 검찰: 1301

✓ 관세청: 125

※ 상담, 교육 및 치료 기관에서 상담 시 모든 개인정보가 철저히 보호됩니다.

※ 본인뿐만 아니라 가족, 주변인을 통한 상담도 가능합니다.