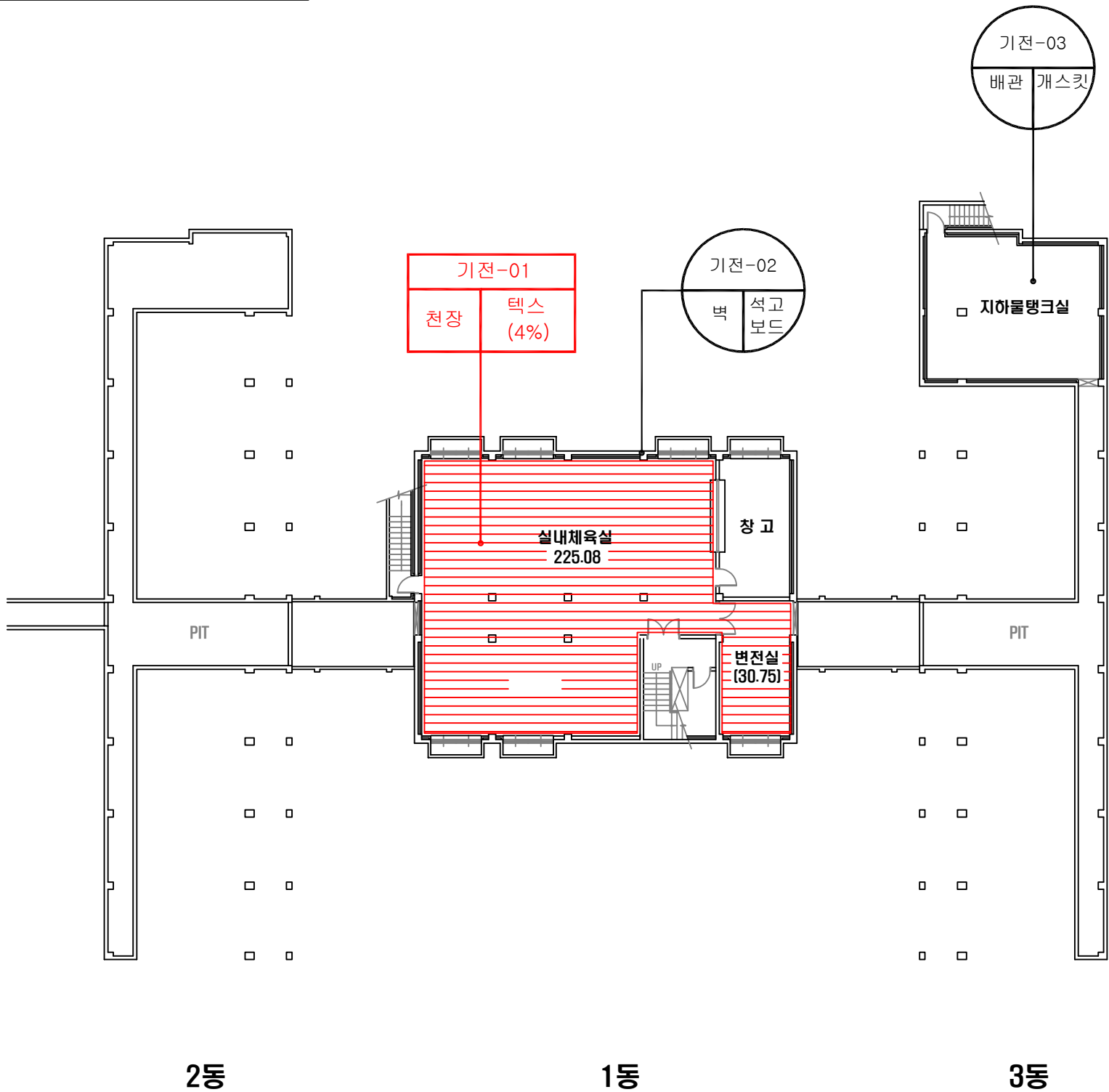


전주기전중학교 지하층



석면함유지점 범례

천장재	바닥재
벽재	보온재
배관재	기타물질
뿔칠재	내화피복재
지붕재	칸막이
비석면	

건축자재 인식표

시료번호	
시료 위치	건축자재 (함유율)

석면함유 시료

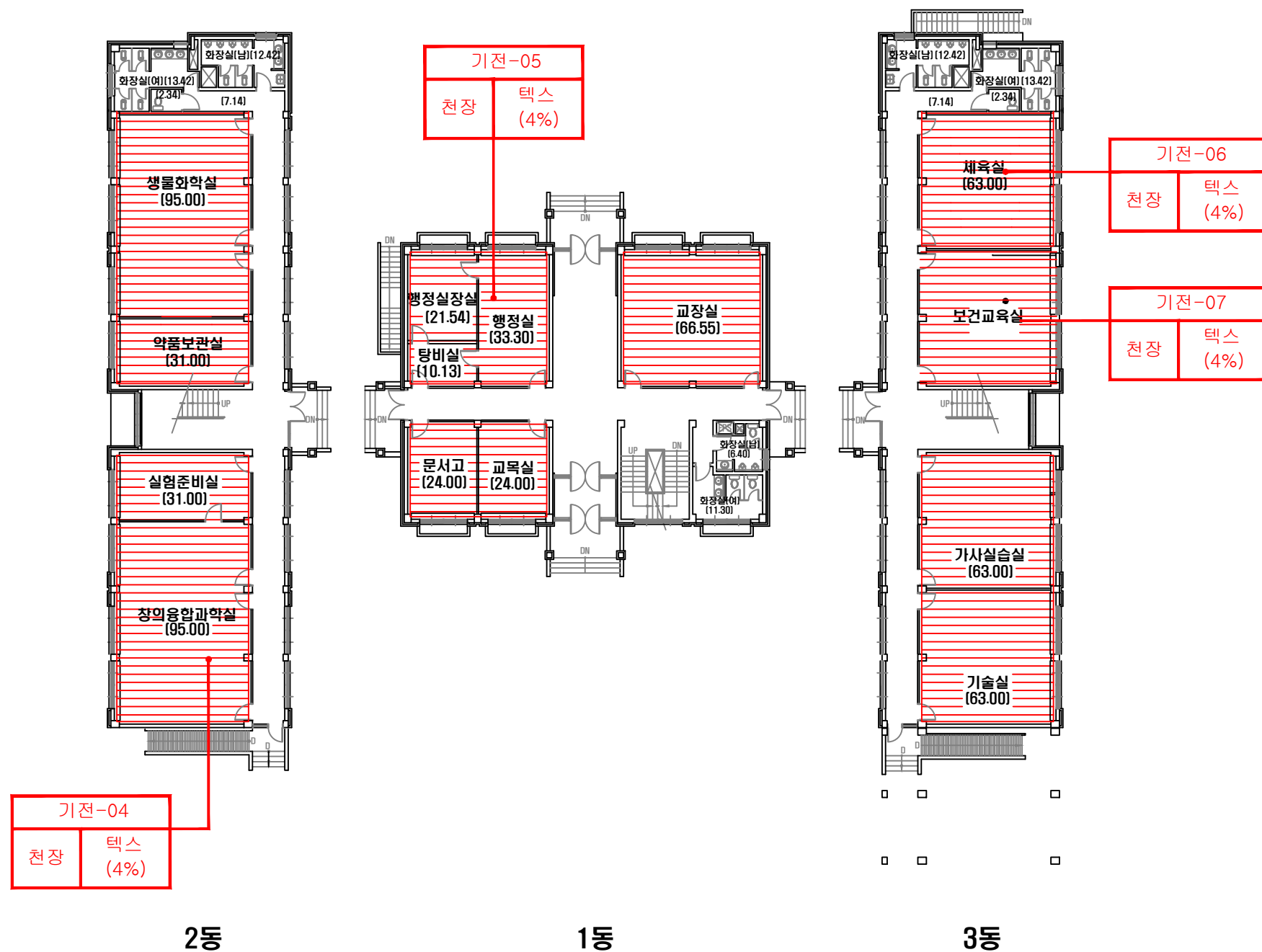
시료번호	
시료 위치	건축 자재

석면비함유 시료

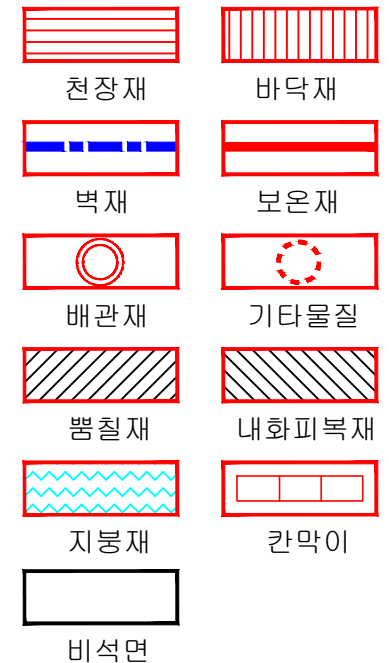
- * 건축물명 : 전주기전중학교
- * 건축물 소재지 : 전라북도 전주시 완산구 유연로 133
- * 해당층 : 지하층
- * 도면번호 : 14-06-26-01
- * 도면축척 :
- * 석면조사기관 : (주)대한석면환경연구소
- * 석면분석기관 : (주)대한석면환경연구소
- * 조사일자 : 2014.06.26

시료번호	시료채취 위치	건축자재	동일물질 구역	면적 부피 길이	석면 종류	석면함유율 (%)	위해성 평가점수	위해성 등급	관리방안
기전-01	천장	텍스	실내체육실, 변전실	255.83	백석면	4(%)	8	낮음	<석면함유 건축자재의 잠재적인 손상 가능성이 낮은 상태> 1) 비산성과 손상이 동시에 있는 경우 손상에 대한 보수 2) 석면함유 건축자재 또는 설비에 대한 지속적인 유지 관리 3) 석면함유 건축자재 또는 설비가 손상되었을 경우 즉시 보수 4) 석면함유 건축자재를 인위적으로 손상시키지 않도록 함 5) 전기공사,배선공사등 건축물 유지보수 공사시 석면함유설비 또는 자재가 훼손되어 석면이 비산되지 않도록 작업수행

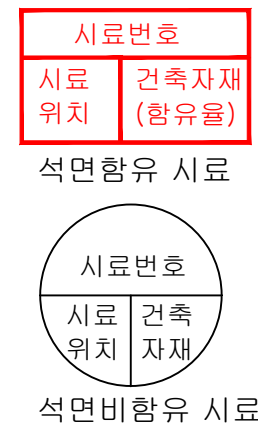
전주기전중학교 1층



석면함유지점 범례



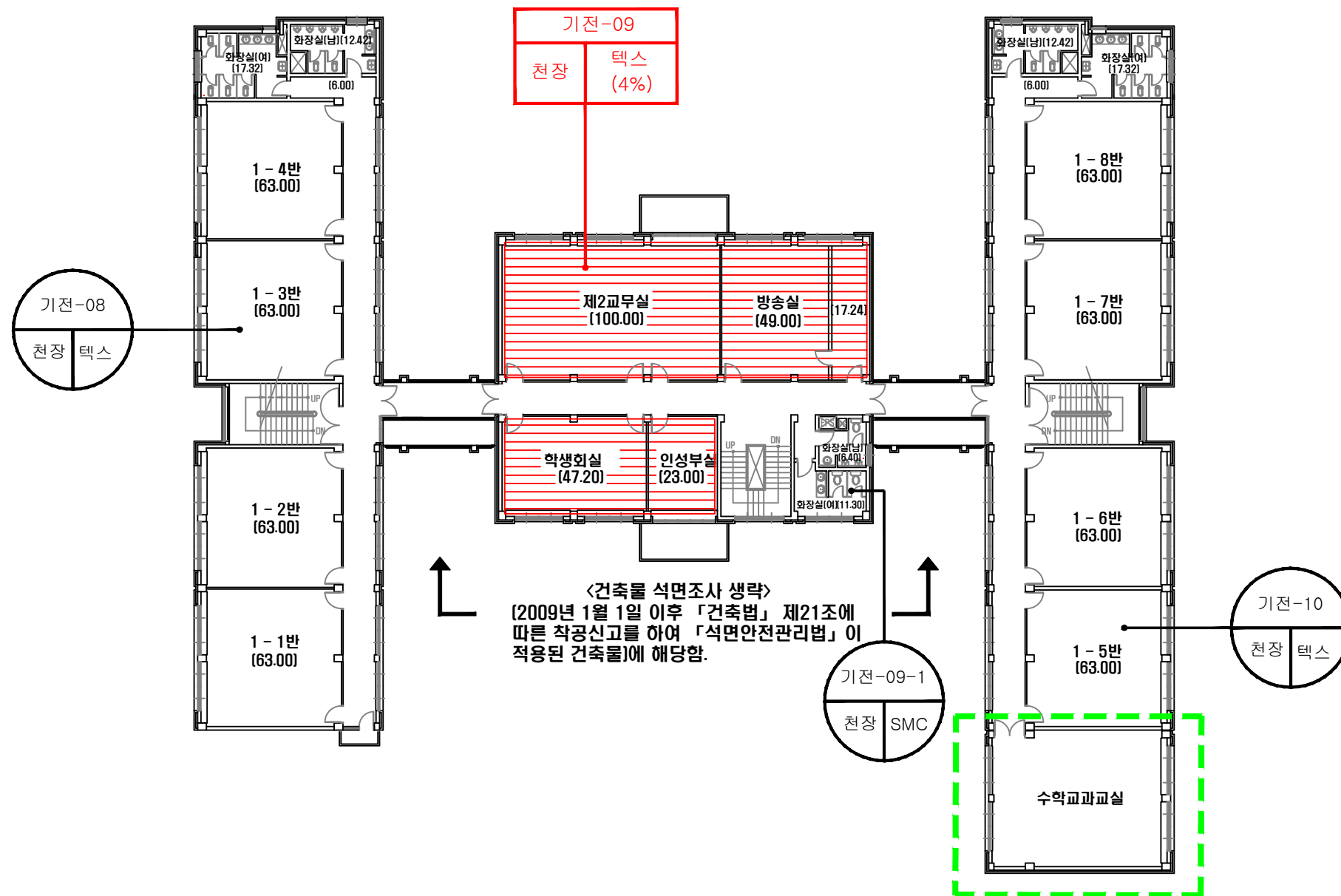
건축자재 인식표



- * 건축물명 : 전주기전중학교
- * 건축물 소재지 : 전라북도 전주시 완산구 유엔로 133
- * 해당층 : 1층
- * 도면번호 : 14-06-26-02
- * 도면축척 :
- * 석면조사기관 : (주)대한석면환경연구소
- * 석면분석기관 : (주)대한석면환경연구소
- * 조사일자 : 2014.06.26

시료번호	시료채취 위치	건축자재	동일물질 구역	면적 부피 길이	석면 종류	석면함유율 (%)	위해성 평가점수	위해성 등급	관리방안
기전-04 기전-05 기전-06	천장	텍스	생물화학실, 약품보관실, 실험준비실, 창의융합과학실, 행정실교장실, 문서고, 교목실, 가사실습실 기술실, 체육실	622.10	백석면	3~4(%)	10	낮음	<석면함유 건축자재의 잠재적인 손상 가능성이 낮은 상태> 1) 비산성과 손상이 동시에 있는 경우 손상에 대한 보수 2) 석면함유 건축자재 또는 설비에 대한 지속적인 유지 관리 3) 석면함유 건축자재 또는 설비가 손상되었을 경우 즉시 보수 4) 석면함유 건축자재를 인위적으로 손상시키지 않도록 함 5) 전기공사,배선공사등 건축물 유지보수 공사시 석면함유설비 또는 자재가 훼손되어 석면이 비산되지 않도록 작업수행

전주기전중학교 2층



2동

1동

3동

범	례
 	건축물 석면조사 생략

석면함유지점 범례

천장재	바닥재
벽재	보온재
배관재	기타물질
뽐칠재	내화피복재
지붕재	칸막이
	비석면

건축자재 인식표

시료번호	
시료 위치	건축자재 (함유율)

석면함유 시료

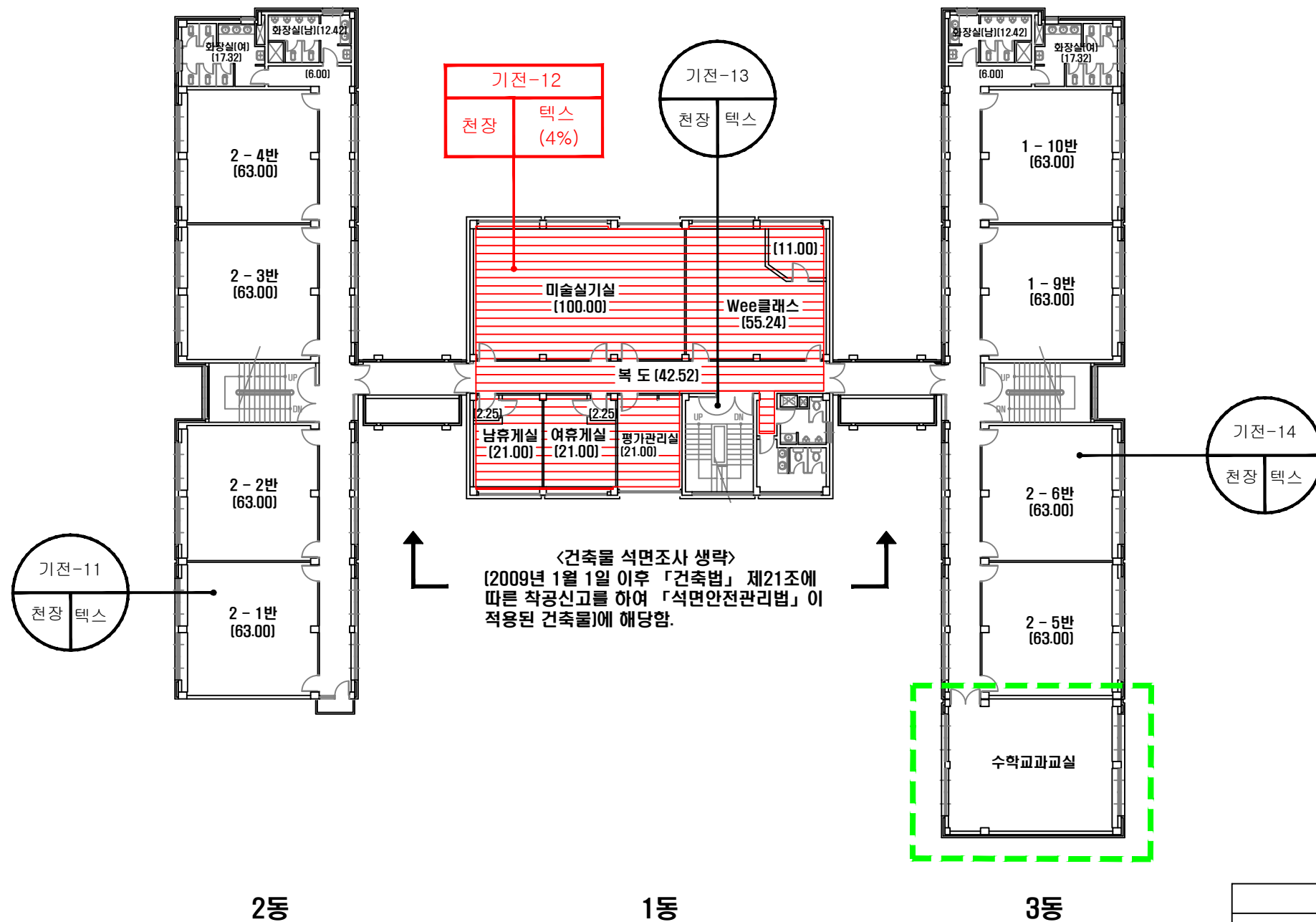
A circular diagram divided into three sections. The top section is a semi-circle and contains the text '시료번호' (Sample Number). The bottom section is a semi-circle divided into two equal quadrants by a vertical line. The left quadrant contains the text '시료 위치' (Sample Location) and the right quadrant contains the text '건축 자재' (Building Material).

석면비함유 시료

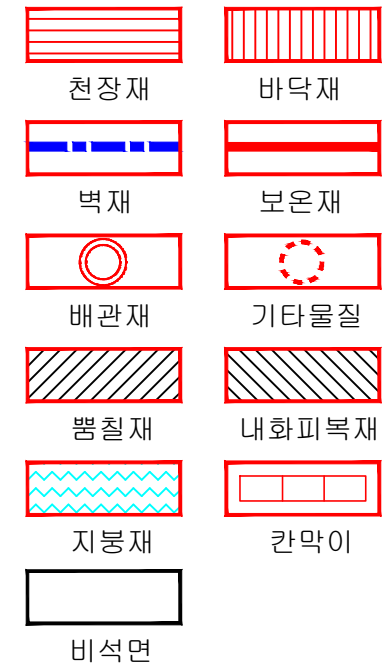
- * 건축물명 : 전주기전중학교
- * 건축물 소재지 : 전라북도 전주시 완산구 유연로 133
- * 해당층 : 2층
- * 도면번호 : 14-06-26-03
- * 도면축척 :
- * 석면조사기관 : (주)대한석면환경연구소
- * 석면분석기관 : (주)대한석면환경연구소
- * 조사일자 : 2014.06.26

시료번호	시료채취 위치	건축자재	동일물질 구역	면적 부피 길이	석면 종류	석면함유율 (%)	위해성 평가점수	위해성 등급	관리방안
기전-08 기전-09 기전-09-1 기전-10	천장	텍스	제2교무실, 방송실, 인성부실, 학생회실	236.44	백석면	3~4(%)	10	낮음	<석면함유 건축자재의 잠재적인 손상 가능성이 낮은 상태> 1) 비산성과 손상이 동시에 있는 경우 손상에 대한 보수 2) 석면함유 건축자재 또는 설비에 대한 지속적인 유지 관리 3) 석면함유 건축자재 또는 설비가 손상되었을 경우 즉시 보수 4) 석면함유 건축자재를 인위적으로 손상시키지 않도록 함 5) 전기공사,배선공사등 건축물 유지보수 공사시 석면함유설비 또는 자재가 훼손되어 석면이 비산되지 않도록 작업수행

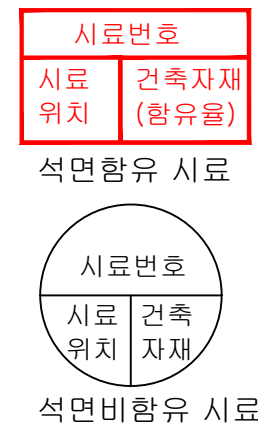
전주기전중학교 3층



석면함유지점 범례



건축자재 인식표

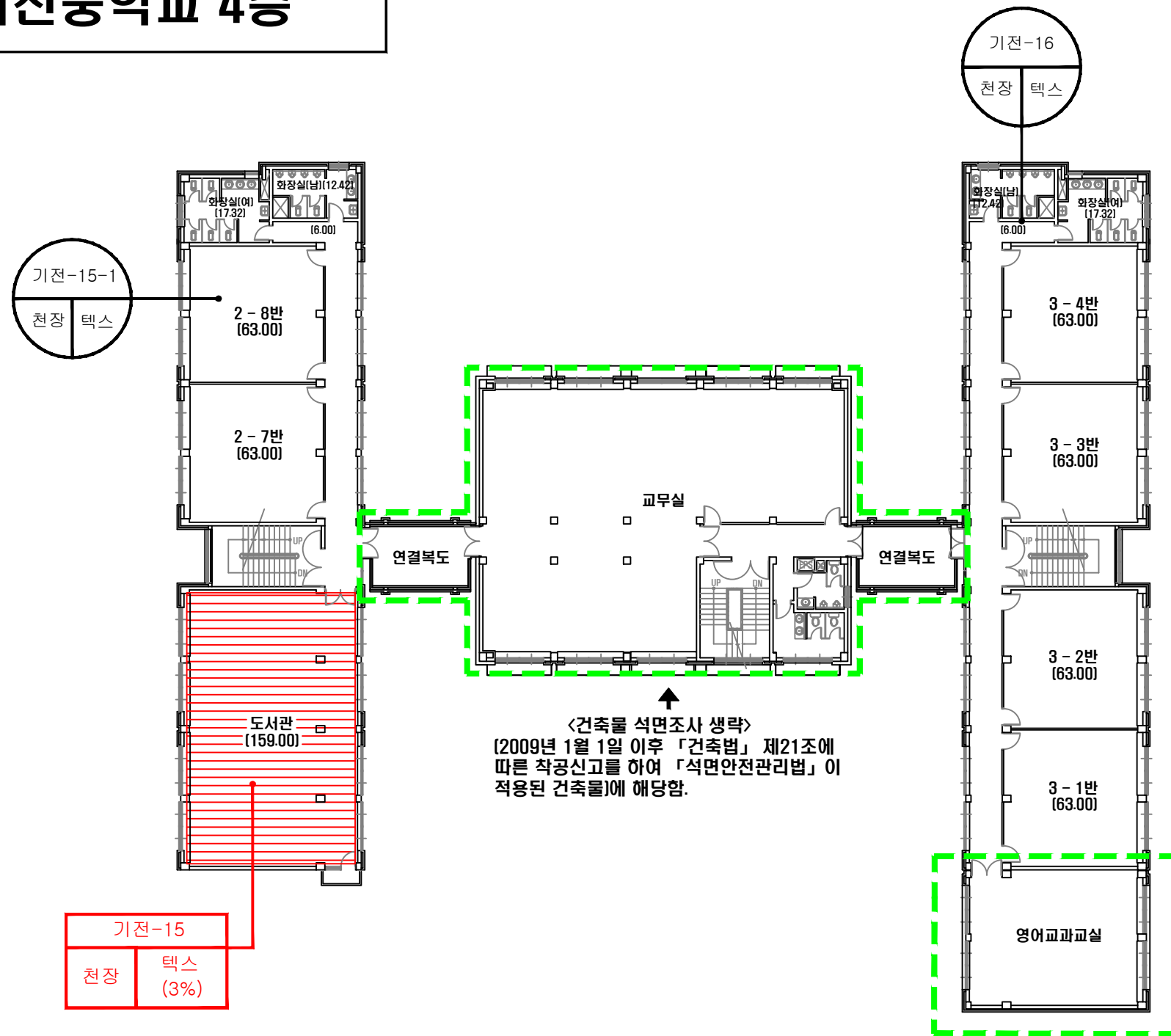


- * 건축물명 : 전주기전중학교
- * 건축물 소재지 : 전라북도 전주시 완산구 유엔로 133
- * 해당층 : 3층
- * 도면번호 : 14-06-26-04
- * 도면축척 :
- * 석면조사기관 : (주)대한석면환경연구소
- * 석면분석기관 : (주)대한석면환경연구소
- * 조사일자 : 2014.06.26

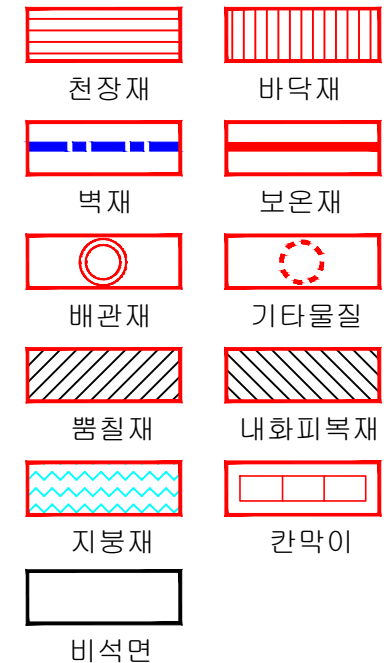
시료번호	시료채취 위치	건축자재	동일물질 구역	면적 부피 길이	석면 종류	석면함유율 (%)	위해성 평가점수	위해성 등급	관리방안
기전-11 기전-12 기전-14	천장	텍스	Wee클래스, 미술실기실, 복도, 남휴게실, 여휴게실, 평가관리실	276.26	백석면	3~4(%)	10	낮음	<석면함유 건축자재의 잠재적인 손상 가능성이 낮은 상태> 1) 비산성과 손상이 동시에 있는 경우 손상에 대한 보수 2) 석면함유 건축자재 또는 설비에 대한 지속적인 유지 관리 3) 석면함유 건축자재 또는 설비가 손상되었을 경우 즉시 보수 4) 석면함유 건축자재를 인위적으로 손상시키지 않도록 함 5) 전기공사, 배선공사 등 건축물 유지보수 공사시 석면함유설비 또는 자재가 훼손되어 석면이 비산되지 않도록 작업수행

범례
 건축물 석면조사 생략

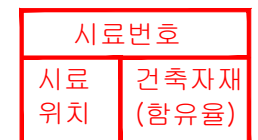
전주기전중학교 4층



석면함유지점 범례



건축자재 인식표



석면함유 시료

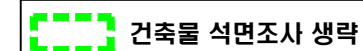


석면비함유 시료

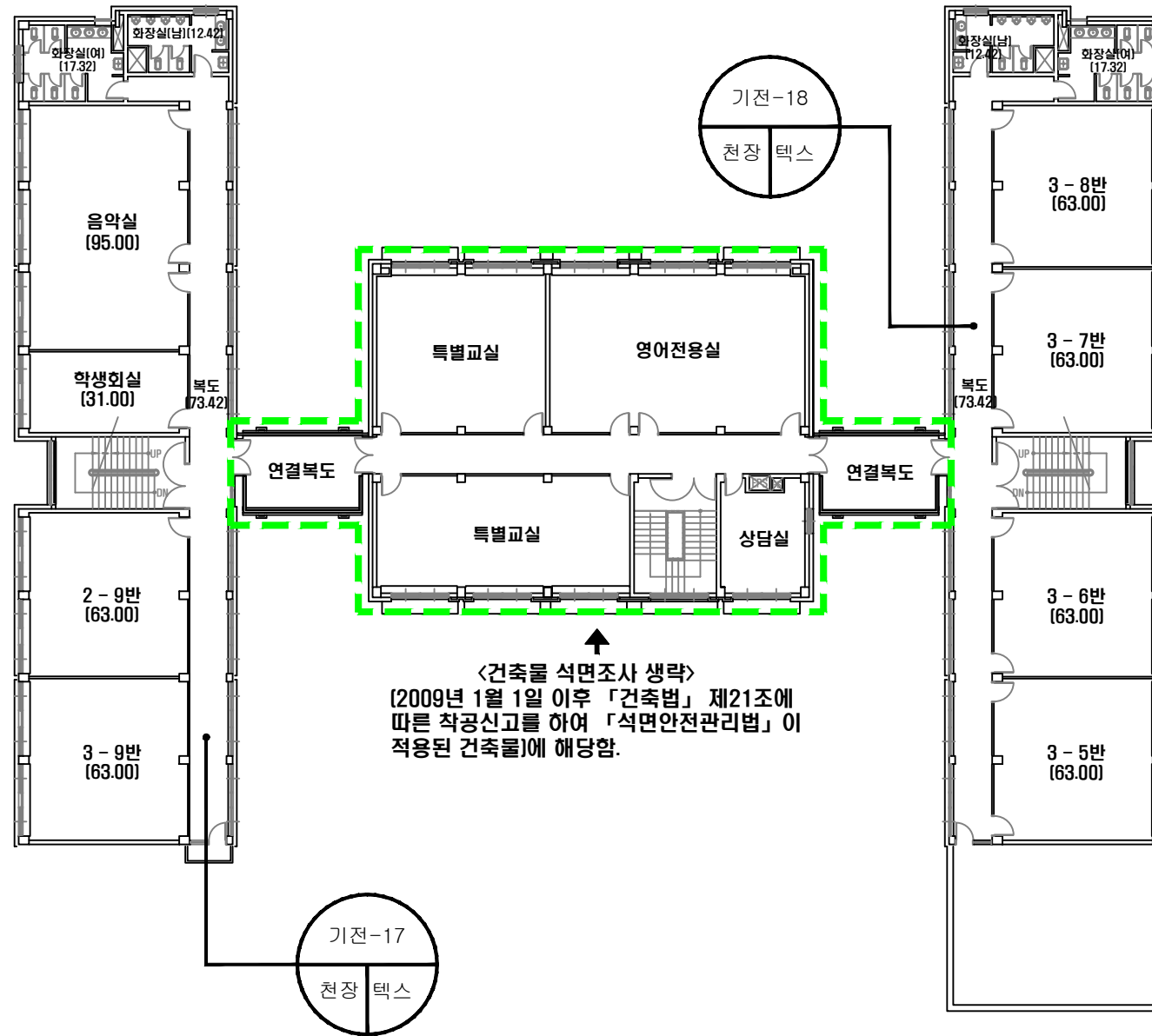
- * 건축물명 : 전주기전중학교
- * 건축물 소재지 : 전라북도 전주시 완산구 유엔로 133
- * 해당층 : 4층
- * 도면번호 : 14-06-26-05
- * 도면축척 :
- * 석면조사기관 : (주)대한석면환경연구소
- * 석면분석기관 : (주)대한석면환경연구소
- * 조사일자 : 2014.06.26

시료번호	시료채취 위치	건축자재	동일물질 구역	면적 부피 길이	석면 종류	석면함유율 (%)	위해성 평가점수	위해성 등급	관리방안
기전-15 기전-15-1 기전-16	천장	텍스	기전도서관	159.00	백석면	3~4(%)	10	낮음	<석면함유 건축자재의 잠재적인 손상 가능성이 낮은 상태> 1) 비산성과 손상이 동시에 있는 경우 손상에 대한 보수 2) 석면함유 건축자재 또는 설비에 대한 지속적인 유지 관리 3) 석면함유 건축자재 또는 설비가 손상되었을 경우 즉시 보수 4) 석면함유 건축자재를 인위적으로 손상시키지 않도록 함 5) 전기공사, 배선공사 등 건축물 유지보수 공사시 석면함유설비 또는 자재가 훼손되어 석면이 비산되지 않도록 작업수행

범례



전주기전중학교 5층



〈건축물 석면조사 생략〉
(2009년 1월 1일 이후 「건축법」 제21조에
따른 착공신고를 하여 「석면안전관리법」이
적용된 건축물)에 해당함.

범	례
	건축물 석면조사 생략

석면함유지점 범례

	천장재		바닥재
	벽재		보온재
	배관재		기타물질
	뿔칠재		내화피복재
	지붕재		칸막이
	비석면		

건축자재 인식표

시료번호	
시료 위치	건축자재 (함유율)

석면함유 시료

석면비함유 시료

시료번호	시료채취 위치	건축자재	동일물질 구역	면적 부피 길이	석면 종류	석면함유율 (%)	위해성 평가점수	위해성 등급	관리방안
기전-17 기전-18	천장	텍스		00.00	백석면	0(%)	6	낮음	<석면함유 건축자재의 잠재적인 손상 가능성이 낮은 상태> 1) 비산성과 손상이 동시에 있는 경우 손상에 대한 보수 2) 석면함유 건축자재 또는 설비에 대한 지속적인 유지 관리 3) 석면함유 건축자재 또는 설비가 손상되었을 경우 즉시 보수 4) 석면함유 건축자재를 인위적으로 손상시키지 않도록 함 5) 전기공사, 배선공사 등 건축물 유지보수 공사시 석면함유설비 또는 자재가 훼손되어 석면이 비산되지 않도록 작업수행

- * 건축물명 : 전주기전중학교
- * 건축물 소재지 : 전라북도 전주시 완산구 유엔로 133
- * 해당층 : 5층
- * 도면번호 : 14-06-26-06
- * 도면축척 :
- * 석면조사기관 : (주)대한석면환경연구소
- * 석면분석기관 : (주)대한석면환경연구소
- * 조사일자 : 2014.06.26

