

서울대학교 학생부종합전형 교사 연수

학생부 종합전형의 이해



✚ 서류평가

- ✓ 학생부 종합전형의 첫 번째 단계로
학교생활기록부, 자기소개서, 추천서를 종합적으로
평가하는 과정
- ✓ 학생이 지닌 학업능력, 학업에 대한 노력, 의지, 열정,
적극성, 도전 정신, 발전 가능성 등을 서류를 통해
읽어내는 과정

✚ 평가자료

- ✓ 학교생활기록부
- ✓ 자기소개서
- ✓ 추천서
- ✓ 학교소개자료 등

[가장 흔한 질문]

- ✓ “평균 1.35등급이고 엄청 똑똑한 우리 학생이 왜 떨어졌죠?”
- ✓ “평균 1.18등급인데, 붙을까요? 어떤 학과에 지원해야 할까요?”
- ✓ “서울대 종합평가 하는 거 다 알아요, 그런데 진짜 중요한 게 뭐예요?”

[평가자료] 학교생활기록부



학교생활기록부

☑ 지원자의 학업능력을 평가하는 가장 중요한 자료

☑ 평가에 가장 기본적인 자료로 활용함

☑ 기재된 모든 내용이 평가에 반영됨

- 교과성취도
- 세부능력 및 특기사항
- 교내수상
- 독서활동상황
- 행동특성 및 종합의견
- 창의적 체험활동
- 진로희망사항 등

[평가자료] 학교생활기록부

[예시] 교과성취도

학생 A

| | 1-1 | 1-2 | 2-1 | 2-2 | 3-1 |
|-----------|-----|-----|-----|-----|-----|
| 국어 | 2 | 1 | 1.8 | 1 | 1 |
| 영어 | 1 | 2 | 2 | 1 | 1 |
| 수학 | 1 | 1 | 1 | 1 | 2 |
| 사회 | 1.6 | 1 | 1 | 1.5 | 1 |
| 과학 | 1.5 | 2 | | | |
| 제2 외국어 | | | 1 | 2 | |
| 예술/ 체육 | 우수 | 우수 | 우수 | 우수 | 우수 |

학생 B

| | 1-1 | 1-2 | 2-1 | 2-2 | 3-1 |
|-----------|-----|-----|-----|-----|-----|
| 국어 | 1 | 2 | 1 | 1.4 | 2 |
| 영어 | 1 | 1 | 3 | 2 | 2 |
| 수학 | 3 | 3 | 2 | 3 | 2.6 |
| 사회 | 1 | 1 | 1 | 1.5 | 1 |
| 과학 | 2 | 2 | | | |
| 제2 외국어 | | | 2 | 2 | |
| 예술/ 체육 | 우수 | 우수 | 우수 | 우수 | 우수 |

[평가자료] 학교생활기록부

[예시] 교과성취도, “000”과목

| 학생 A | | 1-1 | 1-2 | 2-1 | 2-2 | 3-1 |
|------|----|-----|-----|-----|-----|-----|
| | 등급 | 1 | 1 | 1 | 1 | 1 |

| 학생 B | | 1-1 | 1-2 | 2-1 | 2-2 | 3-1 |
|------|----|-----|-----|-----|-----|-----|
| | 등급 | 2 | 1 | 1 | 1 | 2 |

[평가자료] 학교생활기록부

[예시] 교과성취도, “000”과목

| | | | | | | |
|------|------|------|------|------|------|------|
| 학생 A | | 1-1 | 1-2 | 2-1 | 2-2 | 3-1 |
| | 등급 | 1 | 1 | 1 | 1 | 1 |
| | 원점수 | 89 | 88 | 91 | 87 | 94 |
| | 평균 | 53.0 | 55.9 | 66.8 | 62.7 | 67.9 |
| | 표준편차 | 24.2 | 21.6 | 19.9 | 17.3 | 19.5 |
| 학생 B | | 1-1 | 1-2 | 2-1 | 2-2 | 3-1 |
| | 등급 | 2 | 1 | 1 | 1 | 2 |
| | 원점수 | 87 | 100 | 99 | 100 | 93 |
| | 평균 | 53.0 | 55.9 | 66.8 | 62.7 | 67.9 |
| | 표준편차 | 24.2 | 21.6 | 19.9 | 17.3 | 19.5 |

[평가자료] 학교생활기록부

[예시] 교과성취도, “000”과목

| 학생 A | | 1-1 | 1-2 | 2-1 | 2-2 | 3-1 |
|------|-----|---------------------------|-----|-----|-----|-----|
| | 등급 | 1 | 1 | 1 | 1 | 1 |
| | 원점수 | 89 | 88 | 91 | 87 | 94 |
| | 세특 | 000:성실하고 차분하게 수업을 잘 듣는 학생 | | | | |
| | 수상 | 1학년 000 장려, 2학년 000 장려 | | | | |

| 학생 B | | 1-1 | 1-2 | 2-1 | 2-2 | 3-1 |
|------|-----|-------------------------------------|-----|-----|-----|-----|
| | 등급 | 2 | 1 | 1 | 1 | 2 |
| | 원점수 | 87 | 100 | 99 | 100 | 93 |
| | 세특 | 000:논리적인 이해력이 타의 추종을 불허하며... | | | | |
| | 수상 | 1학년 000 장려, 2학년 000 우수, 3학년 000 최우수 | | | | |

[평가자료] 학교생활기록부

✓ “평균 1.24등급” V.S. “평균 1.48등급”
누가 더 우수한가요?

1.24

1.48

학생의 우수성을 수치만으로 판단할 수 없음

[평가자료] 학교생활기록부

[예시] 동일 고교 출신 학생들의 1학년 자율활동 내용

학생 A

학생 B

비공개자료

[평가자료] 학교생활기록부

[예시] 동일 고교 출신 학생들의 1학년 자율활동 내용

| 학생 A | 학생 B |
|-------|------|
| 비공개자료 | |



[평가자료] 학교생활기록부

[예시] 자율활동 내용

학생 A

1학기 학예부장(2013.03.04-2013.08.31), 2학기 학급반장(2013.09.01-2014.02.28). 1학기 반장선거에서 낙선하며 다소 위축된 모습을 보였으나, 이 후 학급회의에서 학예부장으로서의 활동 계획을 발표하며 실제 한 학기 동안 적극적인 실천의 모습을 보임(과목별 요점정리 배부, 매일 아침 수학 문제 3개 풀이). 처음에는 너무 낙선다는 평가도 받았으나 꾸준히 성실한 모습을 보이며 친구들의 지지를 얻어 2학기 반장선거에서는 큰 표 차로 당선되었음……

개별 학생의 특징이 드러나도록

[평가자료] 학교생활기록부

[예시] 자율활동 내용

학생 B

…… 지역 내 명승지를 답사하는 단체 활동을 마친 후, 본인이 보고 느낀 것을 직접 영어로 정리한 영어 안내서를 작성. 영어선생님과 지속적인 수정을 거쳐 외국인에게 도움이 되는 영어 안내서를 완성하여, 시청에 활용할 것을 제안하였으며, 참신한 아이디어와 내용 등을 인정받아 이후 일부 내용이 공식적인 안내지에 실리기도 하였음. 학교의 공식적인 과제는 아니었으나 ……

개별 학생의 특징이 드러나는 활동 위주

[평가자료] 학교생활기록부

[예시] 봉사활동

| 학년 | 내용 | 주관기관 | 시간 | 일자 |
|----|---------------|----------|-----|------------|
| 1 | 도서정리 및 환경정리 | 구립 OO도서관 | 2 | 2013.10.12 |
| 1 | OOOO축제 행사 보조 | OO구청 OO부 | 3 | 2013.10.12 |
| 1 | 학습멘토링 | VMS 연계실적 | 3 | 2013.10.12 |
| | ----- | ----- | --- | ----- |
| 2 | 청소, 식사, 놀이 봉사 | OOOO복지관 | 4 | 2014.01.22 |
| 2 | 도서배가 및 환경정리 | 구립OO도서관 | 2 | 2014.01.22 |
| 2 | 학습멘토링 | VMS 연계실적 | 2 | 2014.01.22 |
| | ----- | ----- | --- | ----- |

봉사활동의 절대적 양보다 활동에의 진정성이 중요

[평가자료] 학교생활기록부

[예시] 교내수상



1학년: 00 체험 보고서

000000대회

2학년: 000 특강

독서000대회

00경시대회

소논문0000

우수상 ✓

은상 ✓

우수상 ✓

최우수상 ✓

대상 ✓

금상 ✓

지원자가 받은 상의 개수와 등급이 중요하다?

[평가자료] 학교생활기록부

[예시] 교내수상



1학년: 00 체험 보고서
000000대회

2학년: 인문00 00
독서000대회
00경시대회
소논문0000

최우수 8명, 우수상 22명, 우량상 ...
대상 7명, 금상 15명, 은상 18명...

참여학생 전원 우수상

대상 1명, 최우수상 3명, 우수상...

대상 3명, 금상 5명, 은상 ...

대상 1팀(공동수상 5명), 금상 4팀(...)

지원자가 받은 상의 개수와 등급이 중요하다?

[평가자료] 학교생활기록부

[예시] 교내수상

| 학년 | 내용 | 수여기관 | 수상등급 | 일자 |
|----|---------|---------|-------|------------|
| | ----- | ----- | ----- | ----- |
| 1 | 과학경연대회 | 000고등학교 | 장려 | 2013.05.30 |
| 1 | 교내 논술대회 | 000고등학교 | 우수 | 2013.11.20 |
| | ----- | ----- | ----- | ----- |
| 2 | 영어말하기대회 | 000고등학교 | 장려 | 2014.05.15 |
| 2 | 물리경시대회 | 000고등학교 | 최우수 | 2014.11.07 |
| | ----- | ----- | ----- | ----- |
| 3 | 수학경시대회 | 000고등학교 | 우수 | 2015.05.15 |

수상 개수가 아닌, 지원자의 관심분야와 노력의 과정을 파악하는 자료

[평가자료] 학교생활기록부

[예시] 세부능력특기사항

학생 A

세부능력 및 특기사항

비공개자료

학생 B

세부능력 및 특기사항

비공개자료

[평가자료] 학교생활기록부

[예시] 세부능력특기사항

| | 세부능력 및 특기사항 |
|--------|---|
| 윤리와 사상 | 롤스를 배우며 실제 사회에서도 최소 수혜자에게 균등한 기회가 주어지고 사회적 이익이 고르게 분배되어야 한다고 생각하였으며, 자신도 어려운 사람을 배려하는 삶을 살아야겠다고 다짐함 |
| 문학II | 수업 시간에 적극적으로 참여하였고, 문학II 과목을 이수하면서 성취한 문학 감상 및 창작 능력을 통해 문학 활동을 생활화함 |
| 확률과통계 | 모범적이고 반듯하게 학교 생활을 하는 성실한 학생임. 향후 어느 학문 분야에서나 좋은 결과를 얻을 수 있을 것이라고 기대되는 학생임 |
| 영어 | 영어경시대회(읽기)에서 장려(공동 4위) 수상(2014.07.01)한 학생으로 독해능력이 뛰어나 |

지원자가 해당 과목에서 드러낸 구체적 활약상이 아쉬움

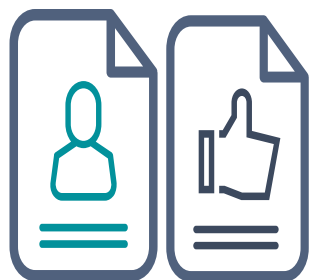
[평가자료] 학교생활기록부

[예시] 세부능력특기사항

| | 세부능력 및 특기사항 |
|----|--|
| 물리 | 생각하지 못했던 본질적 질문을 자주 함. 돌림힘과 일의 원리 대해 흥미를 갖고, 그에 대한 심화 학습으로 젓가락질의 원리를 이와 관련지어 설명하고 돌림힘과 탄성력을 연결하여 ‘고무동력기와 OO 효과’에 대한 수행 평가 보고서를 제출하였음 |
| 과학 | 생명과 환경에 대한 관심이 높으며 자연과학에 관한 신문 기사를 읽거나 독서를 많이 하여 과학적 상식이 풍부함. 특히 DNA의 복제, 전사, 번역과정과 생명체의 유전적 다양성 확보방법에 대해 보고서를 작성하며 진로에 대한 확신을 보임 |
| 사회 | 다른 학생들에 비해 지리 개념에 대한 이해가 빠르고 관련 내용을 분석하는 수준이 매우 우수. ‘OO구 OO동 아파트 단지의 지하주차장 건설’에 적합한 입지를 선정하기 위해 친구 3명과 지리 조사 활동을 실시하였으며 매우 성실한 태도를 보였음 |
| 국어 | 학년말 자율적으로 이루어진 총 5회의 토론 활동에 참여하였으며, 토론의 경험이 없음에도 불구하고 인터넷 검색 등을 통해 토론 규칙 및 순서 등을 찾아와 수업 시간 전에 나누어주는 등, 관련 활동에서 적극성을 보임. |

지원자가 해당 과목에서 보인 모습이 구체적으로 드러남

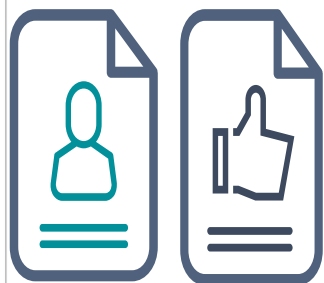
[평가자료] 자기소개서, 추천서



자기소개서/추천서

- ✓ 학교생활기록부 중 결과 위주의 내용을 보완하는 자료
- ✓ 지원자의 우수성을 '과정' 중심으로 파악
- ✓ 학교생활기록부, 학교소개자료와 종합하여 활용

[평가자료] 자기소개서, 추천서



자기소개서/추천서

✓ 제출한 모든 서류에 대해 유사도 검증 실시

➔ 학문 후속세대의 윤리의식 강화를 위해
향후 관련 결과의 평가 반영 강화 예정

✓ 자기소개서 및 추천서의 '기재 금지 사항'
철저한 확인

➔ '기재 금지 사항' 위반이 확인될 경우, "불합격"

[예시] "학교장의 허락을 받아 참여한 OO시
OO경시대회에서 은상 수상" ➔ 불합격

[평가자료] 자기소개서



자기소개서

- ✓ 자신만의 이야기, 의미있는 경험
- ✓ 진솔하고 구체적으로
- ✓ 학생부에서 충분히 파악하기 어려운 내용
- ✓ 각 항목 주제에 맞는 내용과 분량

[평가자료] 추천서



추천서

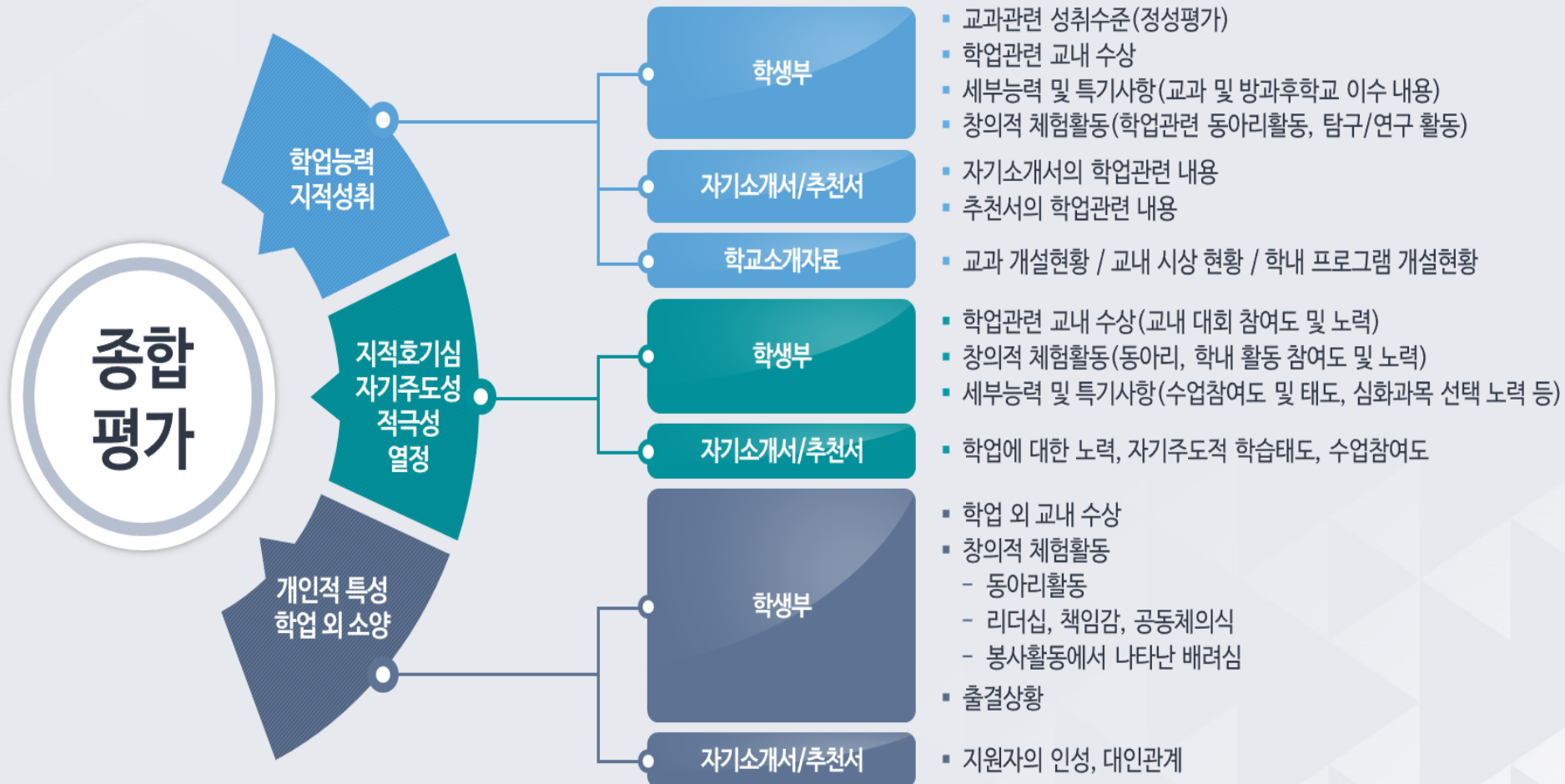
- ☑ 학생부에서 충분히 파악하기 어려운 내용
- ☑ 추천인의 관점에서, 솔직하고 구체적으로
- ☑ 각 항목 주제에 맞는 내용과 분량

비공개자료

비공개자료

비공개자료

학생부종합전형:서류평가의 이해





SEOUL
NATIONAL
UNIVERSITY