

# 2023 신입생 입학설명회

공립 한국전통문화고등학교





# Contents

- 1부 학교장 인사  
학교현황  
학과소개 및 교육과정  
특색사업 및 활동
- 2부 신입생 입학전형
- 3부 학과 탐방



# 국민의례

국기에 대한 경례



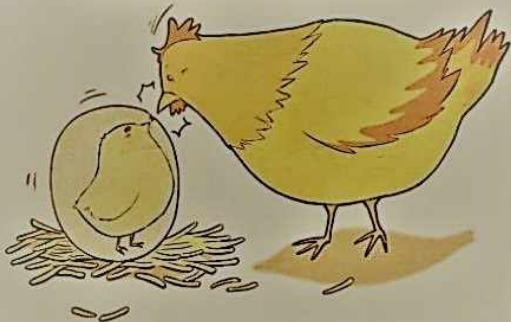


# 학교장 인사

송 택 상 교장선생님

傳統  
高

## 啐啄同時(줄락동시)



‘병아리가 껍질을 깨고 알에서 나오기 위해서는  
새끼와 어미 닭이 안팎에서 서로 껍질을 쪼아야 한다’



# 학 교 현 황



# 학 교 설 립 목 적

- 청소년들을 지·덕·체가 어우러진 **전인적인 인간**으로  
육성
- 전통문화를 보존관리하고 기술분야의 전문인력을 지속적  
으로 양성
- 전통적 문화와 민족정신을 체계적으로 교육과정화하여  
이를 계승·발전



# 학 교 연 혁

2

공예 · 디자인과와 한국회화과  
한국미술디자인과로 통합

4

입학식  
(3개학과 4학급 74명)

2002.3.2.

2017.8.10.

2020.9.1.

2022.3.2.

1

입학식 및 개교식  
(4개학과 4학급)

3

제 7대 송택상 교장 부임



# 학 생 현 황 (2022.10.7.기준)

조리과학과

3개학년 57명

한국미술  
디자인과

3개학년 120명

한국음악과

3개학년 50명

학생 227명



# 학 생 현 황

- 1학년 12명
- 2학년 18명
- 3학년 20명

22%



남학생

- 조리과학과 18명
- 한국미술 · 디자인과 20명
- 한국음악과 12명

- 1학년 63명
- 2학년 57명
- 3학년 57명

78%



여학생

- 조리과학과 39명
- 한국미술 · 디자인과 100명
- 3학년 38명



# 교직원 현황

교장

1명

교감

1명

교사

30명

·남교사 : 7명

·여 교사 : 23명

행정실

9명

·행정실장 : 1명

·주무관 : 8명

교직원 41명



# 강사 현황

## 조리과학과

2명

(제과, 서양조리)

## 한국미술 · 디자인과

12명

(도자기, 목공예, 디자인,  
수채화, 애니메이션, 한국화)

## 한국음악과

36명

(가야금, 해금, 아쟁, 대금,  
피리, 타악, 가야금병창,  
판소리, 작곡, 시창, 무용,  
합주, 합창)

**강사 50명**



# 학과 소개 및 교육과정

1. 조리과학과(일반고 전문계열)
2. 한국미술·디자인과(일반고 예체계열)
3. 한국음악과(일반고 예체계열)

# 2023학년도 교육과정

- 국어
- 수학
- 영어
- **한국사**

기초

탐구

- 사회
- 과학

174학점

전문교과

생활 · 교양

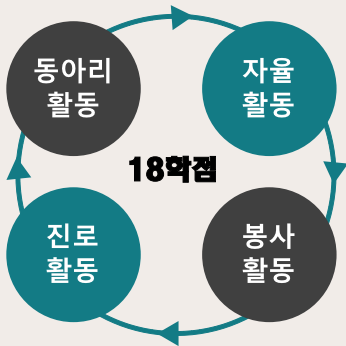
- 제2외국어
- 진로와 직업
- 논술/보건

- **전공교과**

체육 · 예술



# 창의적 체험활동





# 조리과학과(일반고 전문계열)





# 2023학년 입학생 교육과정

## 보통교과(83)

## 전문교과(91)

기초  
[44]

- 국어(15)
- 수학(10)
- 영어(13)
- 한국사(6)

탐구  
[15]

- 사회(6)
- 과학(9)

체육·예술  
[14]

- 체육(8)
- 예술(6)

생활·교양  
[10]

- 제2외국어(6)
- 교양(4)

전문  
[91]

- 성공적인직업생활(4)
- 식품과영양(4)
- 급식관리(4)
- 한국조리(18)
- 서양조리(20)
- 중식조리(10)
- 북어조리/바텐더(6)
- 제과(15), 제빵(10)

\*(단위수): 3년(6학기)동안 이수 / 3년-174학점 이수



# 정규 교육(조리과학과)

전공이론	성공적인직업생활, 식품과 영양, 인간 발달
전공실습	<ul style="list-style-type: none"><li>- 조리이론1학년 /실습 2~3학년</li><li>- 한국조리(18) , 서양조리(20), 중식조리(10), 제빵(10), 제과(15)</li><li>- 고교학점제 적용(바텐더/복어조리 선택)★기능사 이상</li><li>- 교육과정 요리수준 : <b>기능사 – 산업기사 – 기능장</b></li></ul>
보통교과	보통교과(83)를 전문교과(91)와 비슷하게 이수 → <b>대학진학과 취업준비가 모두 가능함</b>

\*방과후 시간: 기능사, 바리스타 자격 집중교육



# 방과후 교육(조리과학과)

8교시

**일반교과/자격증 전공필기** 수업 실시

- 영어, 국어 등 학생들이 희망하는 교과 개설

9~11  
교시

**전문교과** 수업 실시-(외부강사)

학기 \ 학년	1학년	2학년	3학년
	1학기	2학기	3학기
1학기	한식*	제과제빵*	취업맞춤반
2학기	양식*	중식일식*	창업맞춤반

\*기능사 자격증 준비(필수 과정)



## 조리과학과 활동

- \* **진로체험활동** : 음식체험, 졸업생 특강
- \* **특강 실기** : 폐백, 카빙, 떡, 커피바리스타 등
- \* **졸업 작품 전시회** : 매년 10월에 실시
- \* **국가자격증 취득 지원** : 방과후 과정 및 취득 지원
- \* **창업 동아리 운영** : 메이커스, 빵파레, 식애주기
- \* **취업관련 역량 강화 사업 운영** : 산업체 현장 실습, 취업지원
- ★ **글로벌 현장 실습(선발)** : 특성화고만 해당 되었던 호주-조리  
6주 현장실습 지원 및 영어공부 지원



## 한국미술 · 디자인과(일반고 예체계열)





# 2023학년 입학생 교육과정

## 보통교과(174)

### 기초 [56]

- 국어(19)
- 수학(12)
- 영어(19)
- 한국사(6)

### 탐구 [26]

- 사회(14)
- 과학(12)

### 생활 · 교양 [16]

- 일본어(6)
- 진로와직업(4)
- 보건(2)
- 논술(4)

### 체육 · 예술 [76]

- 체육(10)
- **예술(66) - 진로선택과목**

- 미술사(4)
- 미술이론(4)
- 평면조형(8)
- 미술전공실기,I,II,III(20)
- 공예(8)
- 드로잉(12)
- 조형(8)

**\*\*미술전문교과-64학점**

\*(단위수): 3년(6학기)동안 이수 / 3년-174학점 이수



# 정규 교육 과정(전문교과)

1학년 (기초과정, 전분야)	2학년 (전공수업)	3학년 (전공수업)
<p><b>*드로잉</b></p> <p><b>*평면조형</b> (애니, 디자인, 회화-한국화/수채화)</p> <p><b>*공예</b> (한지공예, 목공예, 금속공예, 도자기공예)</p>	<p><b>*팀티칭(담당교사 + 외부 전문강사)</b></p> <p><b>* 미술사</b>                      <b>* 미술창작</b></p> <p><b>* 조형(평면조형 심화)</b></p> <p><b>* 미술전공실기</b> (희망 과목 중 택 1) [ 한국화, 수채화, 한지공예, 목공예, 금속공예, 도자기공예, 애니, 디자인 등]</p>	<p><b>+ 드로잉(심화)</b></p> <p><b>+ 미술이론</b></p> <p><b>+ 미술전공실기</b> (희망 과목 중 택 1) [ 한국화, 수채화, 한 지공예, 목공예, 금속 공예, 도자기공예, 애니, 디자인 등]</p>



# 방과후 교육

**8교시**

**일반교과** 학력 신장 프로그램 실시

- 영어, 국어 등 학생들이 희망하는 교과 개설

**9~11  
교시**

**전문교과** 수업 실시

(외부강사: 입시 전문 강사의 전문화된 전공수업)

회화(수채화, 한국화), 디자인, 애니, 드로잉,

공예(목공예, 한지공예, 금속공예, 도자공예 등)

(희망학생이 5명 이상이면 개설)

\*학생 희망 선택



# 미 술 과 핵 심 전 략

## ★ 전문적인 미술 실기 교육

- 입시 전문 강사진의 실기 지도
- 주당 15시간 내외 미술 실기 수업(정규수업+방과후학교)

## ★ 미술교육 환경 구축

- 각 전공별 실기수업 환경 구축
- 매송 갤러리: 학생 작품 전시를 통한 풍부한 예술적 경험 제공



# 한국미술 · 디자인과 활동

- **미술관련 체험학습 기회 제공:** 전통 부채 만들기  
단청 채색 및 전통 채색화 체험
- **교내 미술전공 실기대회 연3회 실시**
- **작품전시회 :** (연1회) 한국미술디자인과 합동 작품 전시회 실시
- **자율동아리 :** 아키텍처(건축모형 제작 동아리)  
큐브A(미술작품 제작 동아리), 아트 컨버전스(굿즈 제작 동아리) 등
- **외부강사 초빙 특강 실시:** 인간문화재, 대학교수 등 각 분야  
전문가 초빙 특강 실시



# 한국음악과(일반고 예체계열)





# 2023학년 입학생 교육과정

## 보통교과(174)

### 기초 [52]

- 국어(18)
- 수학(10)
- 영어(18)
- 한국사(6)

### 탐구 [26]

- 사회(14)
- 과학(12)

### 생활 · 교양 [16]

- 일본어(6)
- 진로와직업(4)
- 보건(2)/논술(4)

### 체육 · 예술 [80]

- 체육(10)
- 예술(70) – 진로선택과목

- 음악이론(6)    • 음악사(4)
- 국악합창(8)
- 국악합주I,II(16)
- 국악공연실습I,II(12)
- 국악전공실기I,II(22)

**\*\*음악교과-70학점**

\*(단위수): 3년(6학기)동안 이수 / 3년-174학점 이수



## 정규 교육 과정(전문교과)

국악전공 실기	9개 전공으로 나누어 개인 연습실에서 실기 연습. 학년별 4시간. 1:1개인 레슨은 일주일에 한 번 진행.
국악합창 국악합주	1, 2, 3학년 무학년 분반 수업 진행. 파트별 연습 및 합주, 합창 수업 진행.
국악공연 실습	1, 2, 3학년 무학년 분반 수업 진행. 조별로 연습. 개인 당 한 학기에 개인 독주 1회~2회 발표.



# 방과후 교육

8교시	<p><b>일반교과</b> 학력 신장 프로그램 실시</p> <p>- 영어, 국어 등 학생들이 희망하는 교과 개설</p> <p><b>전문교과</b> 수업 실시(희망)</p>
9~11 교시	<p><b>전문교과</b> 수업 실시-(외부강사)</p> <p>- 학생들의 희망에 따라 1:1레슨 혹은 1:4레슨</p> <p>- 입시진학과 관련되어 있는 과목 위주로 개설 (중주, 시창청음, 초견, 고법, 무용 등)</p>

\*학생 희망 선택



# 한국 음악과 활동

- **정기연주회** : 매년 6월, 한국 소리 문화의 전당에서 개최
- **교내 음악 전공실기대회** : 연2회 실시
- **전공 관련 특강 진행** : 분야별로 특강 진행
- **지역단체와 공연 협연** : 지역 국공립단체와의 협연 기회
- **국악공연 관람** : 전라북도립국악원 목요상설공연 등
- **진로체험활동** : 난계국악기체험관, 국악로 투어 콘서트 등
- **전국규모 대회 출전** : 전주대사습놀이, 동아국악콩쿠르 등



# Why

# 한국전통문화고인가?



# 매송반 운영



## 선발 조건

학업에 관심 있는 희망 학생



## 운영시간

- 점심시간
- 16:30-21:00 자기주도 학습
- 지도교사 관리



## 운영장소

- 2층 도서관 학습실
- 인터넷강의를 위한 노트북 및 wifi 환경 구축



# 기숙사 운영

## 입사자격

- 우선선발학생
- : 사회적배려대상자와 원거리통학자  
(전체 입사 인원의 20%이상 선발)
- 타시도 거주 학생 우선 선발
- 전주시 학생: 원거리 순으로 입사

기숙사 사감 1명  
기숙사 부장 1명

## 운영시간

- 방과후 실시일: 21:00 입실
- 방과후 미실시일: 16:30 입실
- 일요일: 17시~20시 전까지 입실

## 운영환경(108명 수용)

- 2층: 남학생 9개 방(4인실)
- 3층, 4층: 여학생 20개 방(4인실)
- 방별: 욕실, 에어컨(2021년 설치)
- 층별: 세탁기, 건조기 설치
- 층별: 학습실(컴퓨터사용 가능)

\*벌점제 운영  
(‘기숙사 생활 수칙’ 규정)



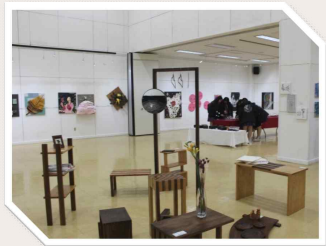
## 조리과학과 작품 전시회

기능인재한마당



- 작품전시회를 통한 다양한 경험을 바탕으로 스스로에 대한 자긍심 및 성취감을 높이며, 더 넓은 세상을 향한 힘찬 전진을 위한 다채로운 요리 작품 전시. (2022.10.27. 예정)

## 한국 미술 · 디자인과 전시회



- 개성과 소질을 발휘한 창의성 발휘
- 풍부한 예술적 경험 제공
- 2022.9.23~29. 전주교육문화회관

## 📷 한국음악과 정기 연주회



- 우리전통음악의 보존과 계승 및 발전
- 한국전통문화의 아름다움
- ‘예술의 혼’ 연주 및 공연 (2022.6.9. 한국소리문화의 전당)

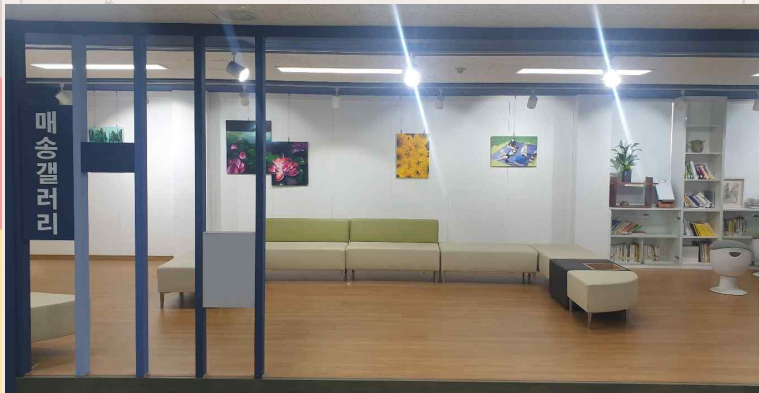


# 교육 환경

2021년~2022년

최신식 시설과 교육 환경 구축

# 한국미술디자인과-매송갤러리(2021년)



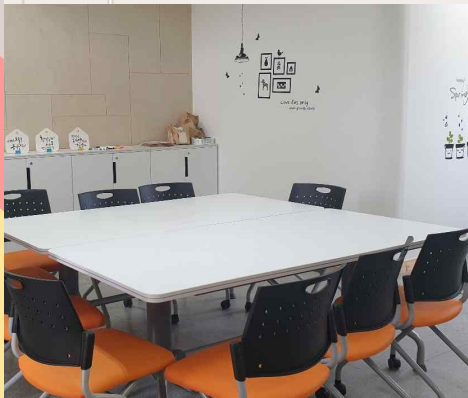
# 한국음악과 개인연습실



# 화장실 리모델링(2021년)



# 전문상담실 신설 (2022년)



# 도서실 & 학습실 (2022년)



# 조리과학과 실습실 리모델링(2022년)



- \* 한식조리실
- \* 서양조리실
- \* 제과 제빵실

조리 실습실 리모델링  
실습을 위한 기자재 전부 **최신식으로 교체**



## 2022학년도 대학 진학 현황(재학생)

학과	서울,경기 지역	전북/전남지역	기타지역
조리과학과	경기대(서울캠퍼스)(2)	전북대(1) 군산대(1) 우석대(1)	우송대(5)    우송정보대(2) 수성대(1)    선문대(1) 순천대(1)

대부분의 학생이 대학진학(수시전형)

고등학교 졸업 후 취업하는 학생은 1~2명 정도

내신성적이 좋은 상위권 학생들은 서울권의 경희대학교(조리엔푸드디자인학과),

경기대학교(호텔외식경영학부) 희망: (교과전형-학교장 추천)

대부분의 학생들은 우송대 및 순천대 등 **교직이수**가 가능한 학과 선호



# 2022학년도 대학 진학 현황(재학생)

학과	서울,경기 지역	전북/전남지역	기타지역
<b>한국미술 · 디자인과</b>	중앙대(2)      동국대(1) 경희대(1)      한양대(1) 한양여대(1)    인천대(1) 수원대(1) 청강문화산업대(1)	전북대(5)      원광대(4) 전주대(2)      군산대(3) 조선대(2) 전주기전대(1) 전주비전대(1)	목원대(1)    한밭대(1) 공주대(1)    한서대(1) 한국전통문화대(1)

90%정도가 실기전형으로 수시 지원  
교과 내신이 좋은 학생들은 비실기로 교과전형 지원하기도 함.  
홍익대, 경희대, 중앙대, 서울과학기술대학 등 전공에 따라 선호 대학 다양



## 2022학년도 대학 진학 현황(재학생)

학과	서울,경기 지역	전북/전남지역	기타지역
한국음악과	이화여대(1) 단국대(1) 수원대(1)	전북대(8) 전남대(3)	부산대(2) 목원대(1) 세한대(1)

100% 수시 실기전형으로 대학 지원  
[실기가 대학 진학에서 차지하는 비중이 매우 큼]  
실기 실력이 우수한 상위권 학생들은 서울대, 한국예술종합학교 선호

# 2023 신입생 입학전형

조리과학과, 한국미술·디자인과, 한국음악과

한국전통문화고등학교

모집 학과	전형 방법	반영 비율		선발 인원
조리과학과 (전문계열)	특별전형 (취업희망)	1차 서류평가 (전형요강참조)	2차 면접평가 대면.비대면	4명
	일반전형	내신 80%	자기소개, 면접 대면.비대면	16명
한국미술 디자인과 (예체계열)	내신전형	내신 100%		5명
	일반전형	내신 70%	실기 30% 대면.비대면	35명
한국음악과 (예체계열)	일반전형	내신 40%	실기 60% 전원 비대면	20명

# 조리과학과 임하전형

한국전통문화고등학교



### 원서교부 및 접수기간

2022.11.9.(수) ~  
11.10.(목) 17:00까지



### 특별전형 면접일

2022.11.11.(금) 10:00  
본교 **학과실**



### 합격자 발표

2022.11.14.(월) 10:00  
개별통보

### \*1차 서류평가(2배수 선발) 후 2차 면접전형

-1차 : 내신성적 40%, 출결 30%, 취업계획서 20%, 전공자격증 10%

-2차 : 심층면접 60%, 자기소개서 40%

※ 특별전형 불합격자는 우리학교 또는 타학교의 일반전형에 다시 지원할 수 있음.

**1차전형**  
(서류전형)

&lt;제출자료&gt;

입학원서, 학교생활기록부 사본(원본대조필),  
취업희망 계획서, 전공관련 국가자격증 (담임교사  
원본대조필) 사본 1부.

**2차전형**  
(면접+자기소개서)

&lt;제출자료 없음&gt;

(단, 자기소개서 내용을 증빙할 수 있는 증빙자료는  
면접 시 반드시 준비하여 제출-확인 후 반환.)

※ 특별전형 불합격자는 우리학교 또는 타학교의 일반전형에 다시 지원할 수 있음.



### 원서교부 및 접수 기간

2022.11.22.(화) ~  
11.24.(목) 17:00까지



### 일반전형 면접일

2022.11.25.(금)  
13:00 본교 **학과실**



### 합격자 발표

2022.11.30.(수)  
10:00 개별통보

**\*일반전형 : 내신성적(80%), 자기소개서 및 면접(20%, **면접 불참시 불합격 처리**)**

# 한국미술·디자인과 입학전형

한국전통문화고등학교



### 원서교부 및 접수기간

2022.11.22.(화) ~  
11.24.(목) 17:00까지



### 합격자 발표

2022.11.30.(수) 10:00  
개별통보

**\*내신전형 : 내신성적(100%)**



### 원서교부 및 접수 기간

2022.11.22.(화) ~  
11.24.(목) 17:00까지



### 실기 전형일

2022.11.25.(금)  
13:00 본교 시청각실



### 합격자 발표

2022.11.30.(수)  
10:00 개별통보

•일반전형 : 내신성적(70%), 실기(30%, 면접 불참시 불합격 처리)-연필소요



# 한국음악과 입학전형

한국전통문화고등학교



### 원서교부 및 접수 기간

2022.11.22.(화) ~  
11.24.(목) 17:00까지



### 실기 전형일

2022.11.25.(금) ~  
11.28.(월) 17:00까지  
**전원 비대면**



### 합격자 발표

2022.11.30.(수)  
10:00 개별통보

**\*일반전형 : 내신성적(40%), 실기(60%, 면접 불참시 불합격 처리)**

## [실기]

성악	* 아래 종목에서 택 1 1. 판소리: 자유곡 1곡 2. 가야금 병창: 자유곡 1곡	4분 * 모든 곡은 외워서 연주함 * 악기는 본인 지참 * 모든 반주자는 동반하지 않음
기악	* 아래 종목에서 택 1 1. 전통악기 (가야금, 거문고, 대금, 해금, 피리, 아쟁, 단소 등) 자유곡 1곡 2. 서양악기 자유곡 1곡	
타악	* 아래 종목에서 택 1 1. 풍물 가락 연주(얇은 반 또는 선반으로 뿔과리, 설장구 중 택 1) 2. 소리북 연주(진양, 중모리, 중중모리, 자진모리 포함)	
작곡·이론	피아노(서양 악기)나 국악기(타악제외) 자유곡 1곡 연주	

# 2023 신입생 모집

조리과학과 / 한국미술·디자인과 / 한국음악과

관심있고 열정이 있는  
학생들은 많은 지원  
바랍니다.





***Q & A***



## 관심 학과별 학과탐방

- 조리과학과 - 3층 시청각실
- 한국미술·디자인과 - 2층 디자인실
- 한국음악과 - 4층 가락실

끝까지 정청해 주셔서 감사합니다

