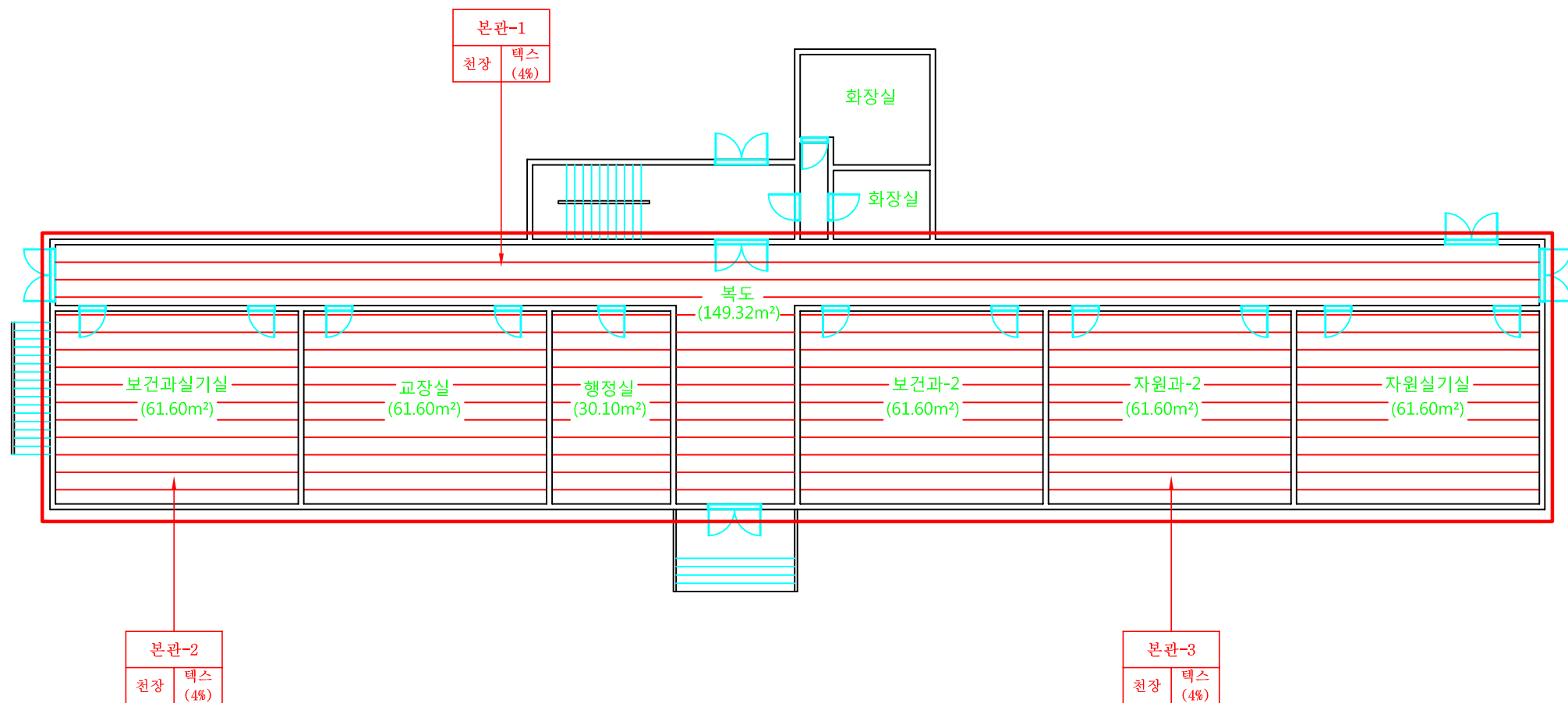







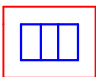




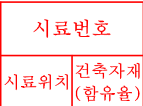



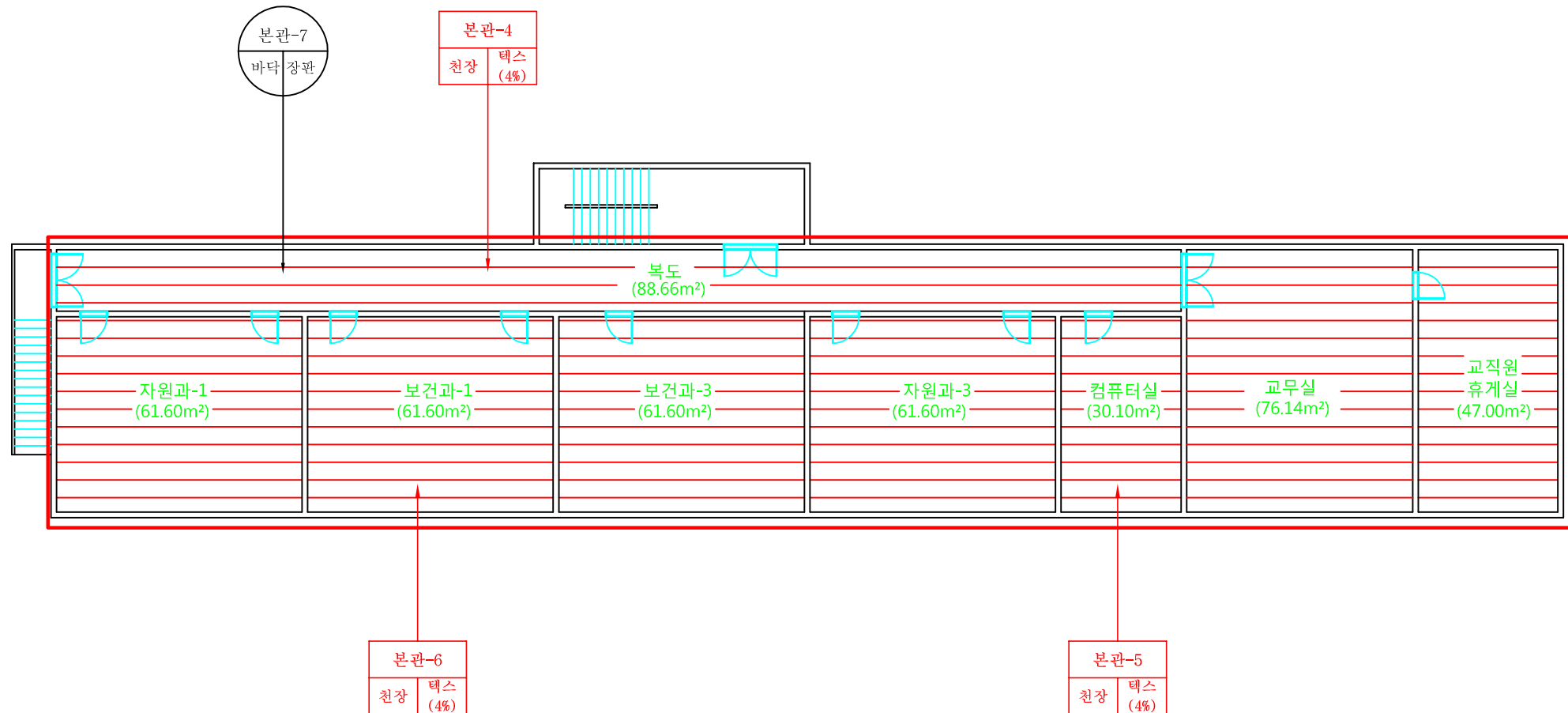
3-6 석면지도(본관 1층)



건축 자재명	그림	건축 자재명	그림
지붕재		바닥재	
천장재		분무재 (뿔칠재)	
벽재		내화 피복재	
배관재 (보온)		칸막이	
배관재 (연결)		비석면	
기타 물질			
시료위치		재 질	
1. 천장재 2. 바닥재 3. 벽 재 4. 지붕재 5. 보온재 6. 단열재 7. 분무재 8. 개스킷 9. 내화피복재 10. 기타물질		A. 텍 스 B. 슬레이트 C. 밤라이트 D. 석 고 E. 뿔 칠 재 F. 타 일 G. 유리섬유	
건축자재 인식표			
			
석면불검출		석면검출	
		검출구역	

시료번호	시료채취 장소	건축자재	동일구역	면적(m ²)	석면종류	함유율(%)	위해성평가 점수/등급	관리방안	현장주소 (기관명)	전북 진안군 진안읍 임진로 2765 (진안한방고등학교)
본관-1	복도 천장	텍스	-	149.32m ²	백석면	4(%)	7(낮음)	<석면함유 건축자재의 잠재적인 손상 가능성이 낮은 상태> 1)비산성과 손상이 동시에 있는 경우 손상에 대한 보수 2)석면함유 건축자재 또는 설비에 대한 지속적인 유지관리 3)석면함유 건축자재 또는 설비가 손상되었을 경우 즉시 보수 4)석면함유 건축자재를 인위적으로 손상시키지 않도록 함 5)전기공사, 배선공사 등 건축물 유지보수 공사시 석면함유설비 또는 자재가 훼손되어 석면이 비산되지 않도록 작업수행	도면번호	14-08-25-01
본관-2	보건과실기실 천장	텍스	교장실, 행정실	153.30m ²	백석면	4(%)	8(낮음)		조사일자	2014. 08. 25
본관-3	자원과-2 천장	텍스	보건과-2, 자원실기실	184.80m ²	백석면	4(%)	8(낮음)		조사기관	석면스토리(주)

3-6 석면지도(본관 2층)



건축 자재명	그림	건축 자재명	그림
지붕재		바닥재	
천장재		분무재 (뿔칠재)	
벽재		내화 피복재	
배관재 (보온)		칸막이	
배관재 (연결)		비석면	
기타 물질			
시료위치		재 질	
1. 천장재 2. 바닥재 3. 벽 재 4. 지붕재 5. 보온재 6. 단열재 7. 분무재 8. 개스킷 9. 내화피복재 10. 기타물질		A. 텍 스 B. 슬레이트 C. 밤라이트 D. 석 고 E. 뿔 칠 재 F. 타 일 G. 유리섬유	
건축자재 인식표			
석면불검출		석면검출	
		검출구역	

시료번호	시료채취 장소	건축자재	동일구역	면적(m ²)	석면종류	함유율(%)	위해성평가 점수/등급	관리방안	현장주소 (기관명)	전북 진안군 진안읍 임진로 2765 (진안한방고등학교)
본관-4	복도 천장	텍스	-	88.66m ²	백석면	4(%)	7(낮음)	<석면함유 건축자재의 잠재적인 손상 가능성이 낮은 상태> 1)비산성과 손상이 동시에 있는 경우 손상에 대한 보수 2)석면함유 건축자재 또는 설비에 대한 지속적인 유지관리 3)석면함유 건축자재 또는 설비가 손상되었을 경우 즉시 보수 4)석면함유 건축자재를 인위적으로 손상시키지 않도록 함 5)전기공사, 배선공사 등 건축물 유지보수 공사시 석면함유설비 또는 자재가 훼손되어 석면이 비산되지 않도록 작업수행	도면번호	14-08-25-02
본관-5	컴퓨터실 천장	텍스	자원과-3, 교무실, 교직원휴게실	214.84m ²	백석면	4(%)	6(낮음)		조사일자	2014. 08. 25
본관-6	보건과-1 천장	텍스	자원과-1, 보건과-3	184.80m ²	백석면	4(%)	8(낮음)		조사기관	석면스토리(주)