

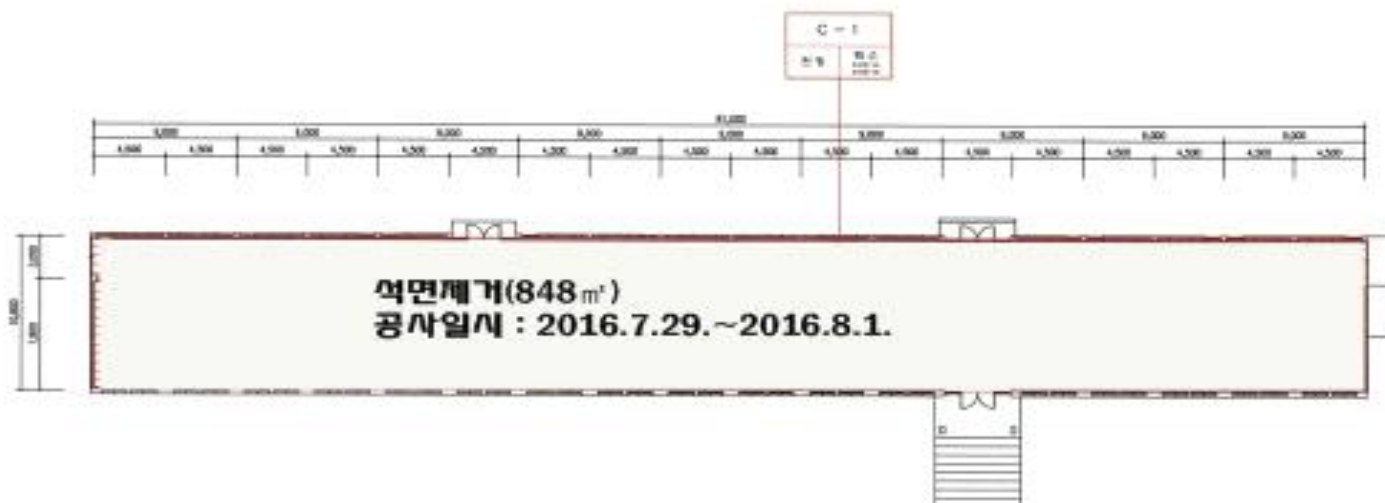
금암초등학교 건축물 석면지도

소재지 : 군산시 서수면 황등서로 351-8(금암초등학교)

조사일시 : 2014.07.31.

조사기관 : (주)진포환경컨설팅

지도수정일 : 2018.12.26.



< 군산 금암초등학교 주1 본관교실동 >

시공 번호	시공 재질 입자	건축 지체	범람 물질 구역	비관람용 지체 면적	석면 종류	석면 포유율(%)	위해성 평가 점수	위해성 등급	관리 방안
C-1	벽도 전량	벽스(천정재)	천정재 벽스 천정의 전체	874.00 m ²	비이온성	8%, 2%	11점	보통	<ul style="list-style-type: none"> · 석면제거 공정이 완료된 이후 보수 공정에 대한 보수 · 석면제거 건축자재 또는 물체가 대한 지속적인 유지관리 · 석면제거 건축자재 또는 물체가 손상되었을 경우 즉시 보수 · 석면제거 건축자재를 인위적으로 손상시키지 않도록 함 · 건축물 유지보수 공사 시 석면제거 물체 또는 자재가 훼손되어 석면이 발생되지 않도록 작업수행

·건축자재별 그림 번호



·건축자재 인식표



·건축물 명 :
주1 본관교실동

·건축물 소재지 :
전북 군산시 서수면
향정서로 301-5

·이전 조사분석 기관:
(주)진로환경건설청

·조사일자: 2014.07.31

·용 구 분 : 지상1층

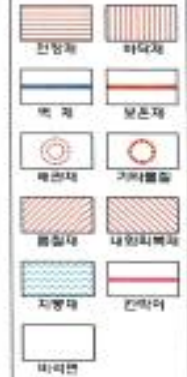
·면적(㎡):
874.00 m²



< 군산 금암초등학교 주1 돌봄교실동 >

시공 번호	시공 재원 위치	건축 자재	행위/종류 구역	석면제거 자재 면적	석면 종류	석면 함유율(%)	위험성 평가 점수	위험성 등급	관리 방안
C-2	복도 천장	텍스(천장재)	돌봄교실용 텍스 천장재 교체	177.30㎡	비石棉 함유	4%, 5%	11점	보통	<ul style="list-style-type: none"> • 석면발견과 증상이 발생하여 있는 경우 손상에 대한 보수 • 석면함유 건축자재 또는 설비에 대한 지속적인 유지관리 • 석면함유 건축자재 또는 설비가 손상되었을 경우 즉시 보수 • 석면함유 건축자재를 은폐적으로 손상시키지 않도록 함 • 건축물 유지보수 공사 시 석면함유 설비 또는 자재가 훼손되어 석면이 미연방지 않도록 작업수행

•건축자재물 그림 형태



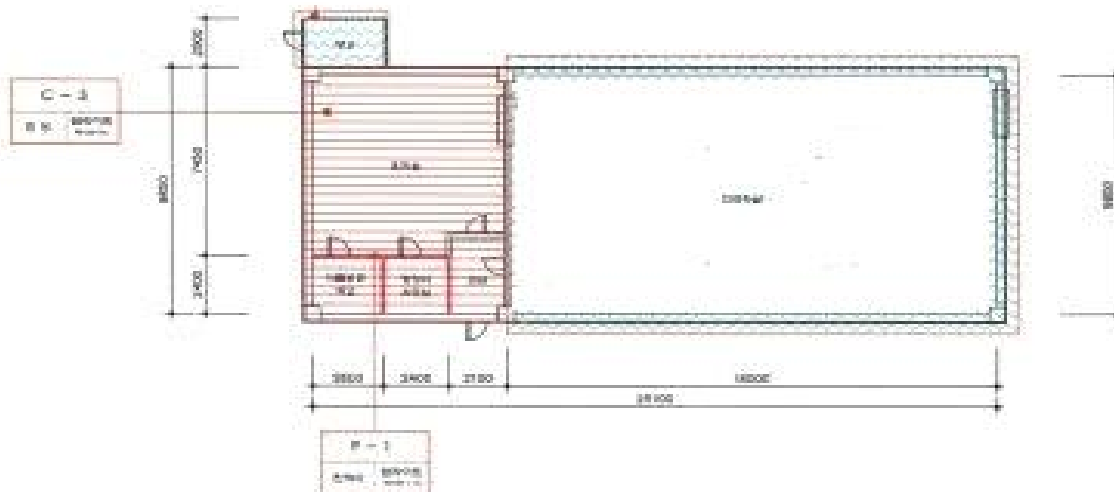
•건축자재 인식표



•건축물 명 : 주1 돌봄교실동
 •건축물 소유자 : 전북 군산시 서수면
 당면서로 351-8
 •석면 조사, 분석 기관 : (주)진모환경안전실험
 •조사일자 : 2014.07.31
 •용 구 분 : 제1종
 •용면적 : 177.30㎡

조리실 전광(빔라이트) : 69.93㎡

식품보관상고 칸막이(빔라이트) : 24.71㎡ 총 94.64㎡



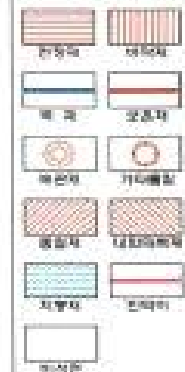
< 군산 금암초등학교 주1 식당.조리실동 >

*승계허용 결의문 명세서 : (1,3),11,14) 적용

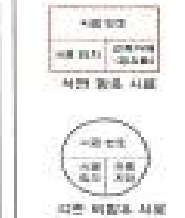
시설 번호	시설 유형 위치	건축 자재	방열 물품 구분	적용결과 차액 면적	시설 용량	승계율(%)	승계율 증가 점수	승계율 점수
C-3	조리실 전광	빔라이트(전광재)	조리실 전광재로 전광재 전체	69.93㎡	빔라이트	8%	11점	8점
P-1	식품보관상고 칸막이	빔라이트(칸막이)	식품보관상고, 칸막이재로 칸막이재 전체	24.71㎡	빔라이트	11%	8점	8점

- * 위생안전과 관련하여 평가에 포함 된도, 조항에 대한 내용
- * 위생안전과 관련하여 평가에 대한 자료에 대한 조사결과
- * 위생안전과 관련하여 평가에 대한 결과(1) 위생안전과 관련 조사 결과
- * 위생안전과 관련하여 평가에 대한 결과(2) 위생안전과 관련 조사 결과
- * 위생안전과 관련하여 평가에 대한 결과(3) 위생안전과 관련 조사 결과

*건축자재별 그림 명세



*건축자재 안전성



*건축물 명

주1 식당.조리실동

*건축물 소재지

전북 군산시 서수면

행정서로 301-8

*건축 공사, 분기 지점

(주)군산금암초등학교

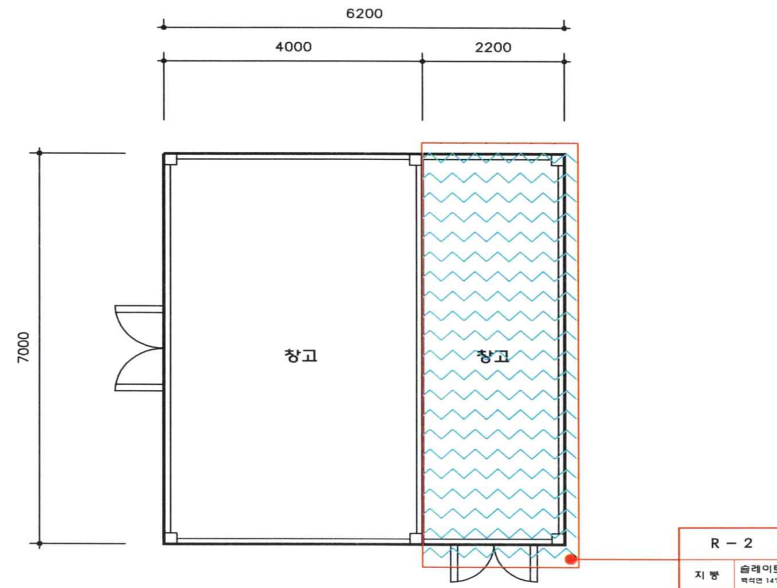
주소(도로명): 201.1.20.30

*건축 구분 : 지상/지하

지상/지하

*승계율명세

20.0.20.30



< 군산 금암초등학교 부2 창고동 >

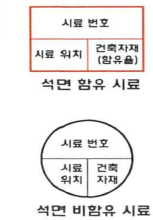
*슬레이트 겹이음 경사각 : (1.1),(1.16) 적용

시료 번호	시료 채취 위치	건축 자재	동일 물질 구역	석면함유 자재 면적	석면 종류	석면 함유량(%)	위해성 평가 점수	위해성 등급	관리 방안
R - 2	창고 지붕	슬레이트(지붕재)	창고 슬레이트 지붕재	20.06 m ²	백석면	14%	7점	낮음	<ul style="list-style-type: none"> * 비산성과 손상이 동시에 있는 경우 손상에 대한 보수 * 석면함유 건축자재 또는 설비에 대한 지속적인 유지관리 * 석면함유 건축자재 또는 설비가 손상되었을 경우 즉시 보수 * 석면함유 건축자재를 인위적으로 손상시키지 않도록 함 * 건축물 유지보수 공사 시 석면함유 설비 또는 자재가 훼손되어 석면이 비산되지 않도록 작업수행

*건축자재별 그림 범례



*건축자재 인식표



*건축물 명 :

부2 창고동

*건축물 소재지 :

전북 군산시 서수면
광동서로 351-8

*석면 조사.분석 기관:

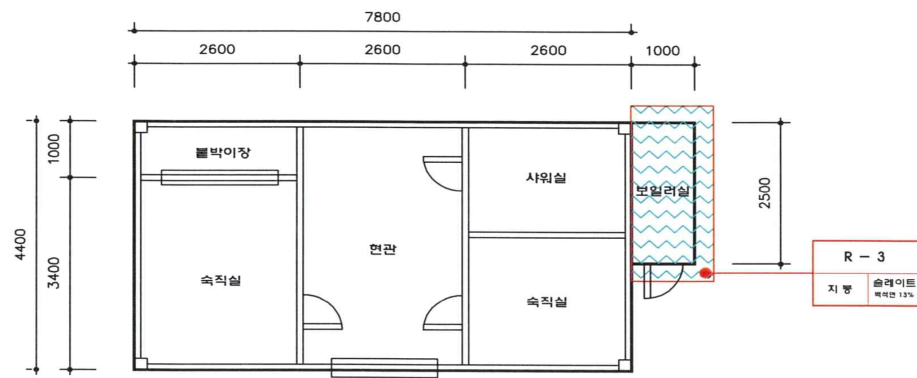
(주)진포환경컨설팅

*조사일자: 2014.07.31

*용구 분 : 지상1층

*통발연면적 :

43.40 m²



< 군산 금암초등학교 부3 숙직실동 >

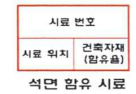
*슬레이트 겹이음 경사각 : (1.1),(1.16) 적용

시료 번호	시료 채취 위치	건축 자재	동일 물질 구역	석면함유 자재 면적	석면 종류	석면 함유량(%)	위해성 평가 점수	위해성 등급	관리 방안
R - 3	보일러실 지붕	슬레이트(지붕재)	보일러실 슬레이트 지붕재	4.43 m ²	백석면	13%	7점	낮음	<ul style="list-style-type: none"> * 비산성과 손상이 동시에 있는 경우 손상에 대한 보수 * 석면함유 건축자재 또는 설비에 대한 지속적인 유지관리 * 석면함유 건축자재 또는 설비가 손상되었을 경우 즉시 보수 * 석면함유 건축자재를 인위적으로 손상시키지 않도록 함 * 건축물 유지보수 공사 시 석면함유 설비 또는 자재가 훼손되어 석면이 비산되지 않도록 작업수행

*건축자재별 그림 범위



*건축자재 인식표



*건축물 명 :

부3 숙직실동

*건축물 소재지 :

전북 군산시 서수면

황등서로 351-8

*석면 조사.분석 기관:

(주)진포환경컨설팅

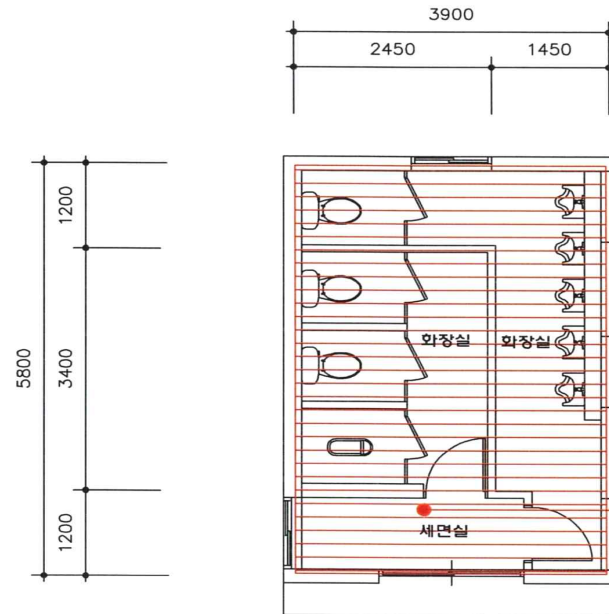
*조사일자: 2014.07.31

*층 구 분 :

지상1층

*동별면적 :

36.82 m²



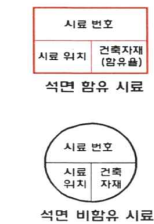
< 군산 금암초등학교 부5 화장실동 >

시료 번호	시료 채취 위치	건축 자재	동일 물질 구역	석면함유 자재 면적	석면 종류	석면 함유량(%)	위해성 평가 점수	위해성 등급	관리 방안
C-5	화장실 천장	텍스(천장재)	화장실 텍스 천장재	22.62 m ²	백석면	6%	11점	낮음	* 비산성과 손상이 동시에 있는 경우 손상에 대한 보수 * 석면함유 건축자재 또는 설비에 대한 지속적인 유지관리 * 석면함유 건축자재 또는 설비가 손상되었을 경우 즉시 보수 * 석면함유 건축자재를 인위적으로 손상시키지 않도록 함 * 건축물 유지보수 공사 시 석면함유 설비 또는 자재가 훼손되어 석면이 비산되지 않도록 작업수행

*건축자재별 그림 범례



*건축자재 인식표



*건축물 명 :

부5 화장실동

*건축물 소재지 :

전북 군산시 서수면

광동서로 351-8

*석면 조사·분석 기관:

(주)친포환경컨설팅

*조사일자: 2014.07.31

*참 구 분 : 지상1층

*동별연면적 :

22.62 m²