



2023학년도 교통안전교육 안내

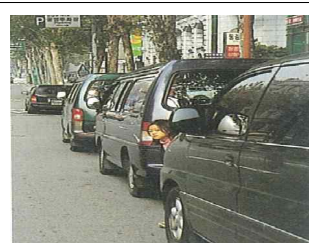
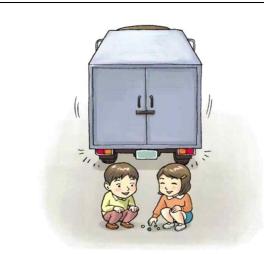
꿈 · 사랑 · 슬기로
21세기를 열어가는
금암초등학교

제2023-61호 교무실 ☎ 063) 453-3064 FAX 063) 453-3446 / www.keumam.es.kr

담당자 조윤선

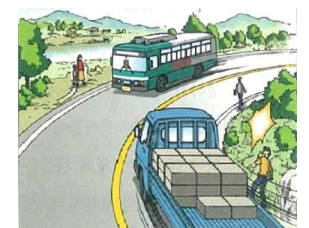
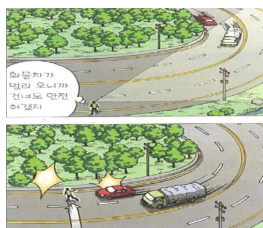
1. 개방되고 눈에 잘 보이는 곳으로 보행하기

주차된 차량의 뒤나 앞쪽에서 놀거나 보행할 시 보행자가 보이지 않아 사고 위험이 높음으로 반드시 개방되고 눈에 잘 보이는 곳으로 보행해야 한다.
또한 경사진 도로에 주차된 차가 출발할 때에는 밀림현상으로 사고 위험이 높다.



2. 경사로에서 도로 횡단하지 않기

경사로나 언덕길은 운전자의 시야가 좋지 않을 뿐더러 보행자도 차량을 늦게 발견하게 된다.
따라서 도로 횡단을 삼가고 도로 가장자리로 걸어가고자 할 때는 좌측통행을 해서 앞쪽에서 진행해 오는 차량을 살펴야 한다.



3. 회전하는 차량과 세 걸음 이상 비켜서 보행하기

경사로 차량이 우회전 시 회전하는 차량의 안쪽에 서 있는 경우 앞바퀴의 진행선과 뒷바퀴의 진행선에는 차이가 발생하는데 이곳은 운전자가 보지 못하는 사각지대에 있어 차량의 측면과 충돌할 위험이 있으므로 세 걸음 이상 비켜서 보행해야 안전하다.



교통 안전 생활 요령

◎ 외부차량 출입금지

학생들의 안전한 등하교를 위하여 외부인 차량은 학교 내 진입을 금하고 있어요.

◎ 교통사고와 안전사고 예방을 위해 등교 시간을 잘 지키기(8:30~8:50)

안전사고의 위험으로 8시전에 등교하지 않도록 하고 가급적 8시 30분경에 교실에 들어와요.

항상 우리 어린이들의 교육과 안전에 신경 써 주시는 학부모님들께 다시 한번 감사드리며 앞으로도 더욱 많은 협조 부탁드립니다.

2023. 10. 5

금 암 초 등 학 교 장