

한국교통안전공단 직원 공개채용 공고

안전하고 스마트한 미래교통의 리더, 국민과 함께하는 한국교통안전공단을 만들어 나갈 전문성을 갖춘 혁신적 인재를 찾습니다.

□ 모집분야 및 자격요건

○ 경력직

분야			인원	자격요건	근무처
기술	4급	검사연구	2	○ 아래 요건 중 어느 하나를 만족하는 자 - 관련분야 박사학위 취득 후 해당분야 경력 3년 이상 - 관련분야 석사학위 취득 후 해당분야 경력 6년 이상 - 관련분야 학사학위 취득 후 해당분야 경력 8년 이상 * 관련분야 기계, 자동차, 전자, 전산, 제어계측, 메카트로닉스	경북 김천
	5급	검사연구	3	○ 아래 요건 중 어느 하나를 만족하는 자 - 관련분야 박사학위 소지자 - 관련분야 석사학위 취득 후 해당분야 경력 3년 이상 - 관련분야 학사학위 취득 후 해당분야 경력 5년 이상 * 관련분야 기계, 자동차, 전자, 전산, 제어계측, 메카트로닉스	
연구 교수	5급	항공	1	○ 아래 요건 중 어느 하나를 만족하는 자 - 관련분야 박사학위 소지자 - 관련분야 석사학위 취득 후 해당분야 경력 3년 이상 - 관련분야 학사학위 취득 후 해당분야 경력 5년 이상 * 관련분야 항공	서울

○ 신규직

분야			인원	자격요건	근무처
행정	6급	일반	4	○ 제한없음	전국
	6급	일반(이전지역)	1	○ 제한없음 * 대학까지의 최종학력(대학원 이상 제외)을 기준으로 대구·경북지역 소재 대학교를 졸업(예정)·중퇴한 자 또는 재학·휴학중인 자(최종학력이 고졸 이하인 경우에는 고등학교 소재지 기준) 대상	전국
	6급	일반(장애)	1	○ 제한없음 * 장애인복지법에 따라 등록된 장애인 대상장애인고용촉진 및 직업재활법 시행령과 국가유공자 등 예우 및 지원에 관한 법률 시행령에 따른 상이등급 기준에 해당하는 자 포함	전국
	6급	일반 (취업지원대상자)	2	○ 제한없음 * 국가유공자 등 예우 및 지원에 관한 법률 등 관련 법령에 따른 취업지원대상자	전국
기술	6급	검사연구 (기계/자동차)	2	○ 관련 분야 학사 학위 이상 소지자 * 관련분야 기계, 자동차	경북 김천
	6급	검사연구 (전자/전기)	2	○ 관련 분야 학사 학위 이상 소지자 * 관련분야 전자, 전기	경북 김천
	6급	자동차검사	5	○ 자동차정비(검사)산업기사 이상과 운전면허 1종 보통 이상 자격소지자	전국

분야			인원	자격요건	근무처
	6급	자동차검사 (이전지역)	4	○ 자동차정비(검사)산업기사 이상과 운전면허 1종 보통 이상 자격소지자 * 대학까지의 최종학력(대학원 이상 제외)을 기준으로 대구·경북지역 소재 대학교를 졸업(예정)·중퇴한 자 또는 재학·휴학중인 자(최종학력이 고졸 이하인 경우에는 고등학교 소재지 기준) 대상	전국
	6급	주차장검사 (전기) (이전지역)	1	○ 제2종 보통 운전면허 이상 소지자로서 아래 요건 중 어느 하나를 만족하는 자 - 전기산업기사 이상 소지 - 전기공사산업기사 이상 소지 * 대학까지의 최종학력(대학원 이상 제외)을 기준으로 대구·경북지역 소재 대학교를 졸업(예정)·중퇴한 자 또는 재학·휴학중인 자(최종학력이 고졸 이하인 경우에는 고등학교 소재지 기준) 대상	전국
	6급	주차장검사 (기계) (이전지역)	1	○ 제2종 보통 운전면허 이상 소지자로서 아래 요건 중 어느 하나를 만족하는 자 - 일반기계산업기사 이상 소지 - 기계설계산업기사 이상 소지 - 건설기계설비산업기사 이상 소지 * 대학까지의 최종학력(대학원 이상 제외)을 기준으로 대구·경북지역 소재 대학교를 졸업(예정)·중퇴한 자 또는 재학·휴학중인 자(최종학력이 고졸 이하인 경우에는 고등학교 소재지 기준) 대상	전국
	6급	산업안전	1	○ 산업안전산업기사 이상 소지자	경북 김천
연구 교수	6급	교통	2	○ 관련 분야 학사 학위 이상 소지자 * 관련분야: 교통	전국
	6급	교통(이전지역)	1	○ 관련 분야 학사 학위 이상 소지자 * 관련분야: 교통 * 대학까지의 최종학력(대학원 이상 제외)을 기준으로 대구·경북지역 소재 대학교를 졸업(예정)·중퇴한 자 또는 재학·휴학중인 자(최종학력이 고졸 이하인 경우에는 고등학교 소재지 기준) 대상	전국
	6급	체험교육	1	○ 관련 분야 학사 학위 이상 소지자로서 운전면허 1종 보통 이상 자격소지자 * 관련분야: 교통	전국
	6급	자동차연구 (기계/자동차)	3	○ 관련 분야 학사 학위 이상 소지자 * 관련분야: 기계, 자동차	경기 화성
	6급	자동차연구 (기계/자동차) (이전지역)	1	○ 관련 분야 학사 학위 이상 소지자 * 관련분야: 기계, 자동차 * 대학까지의 최종학력(대학원 이상 제외)을 기준으로 대구·경북지역 소재 대학교를 졸업(예정)·중퇴한 자 또는 재학·휴학중인 자(최종학력이 고졸 이하인 경우에는 고등학교 소재지 기준) 대상	경기 화성
	6급	자동차연구 (전자/전기)	2	○ 관련 분야 학사 학위 이상 소지자 * 관련분야: 전자, 전기	경기 화성

○ 실무직

분야		인원	자격요건	근무처
실무직	사무(단시간)	2(1)	<ul style="list-style-type: none"> ○ 3년 이상 행정업무 관련 경력자로 임신·출산·육아 등으로 6개월 이상 경력이 단절된 여성(현재 무직) * 공고일 현재 근무예정지 또는 인접시·군에 거주 중(주민등록지 기준)인 자 * 경력단절여성법 제2조에 따라 혼인·임신·출산·육아와 가족구성원의 돌봄 등을 이유로 경제활동을 중단한 여성 * 주 20시간(일 4시간) 근무 	서울 (성산)
	검사	1	<ul style="list-style-type: none"> ○ 공고일 현재 근무예정지 또는 인접시·군에 거주 중(주민등록지 기준)인 자로, 자동차정비(검사)산업기사 이상 및 운전면허 1종 보통 이상 자격을 소지한 자 	전북 익산
	상담(장애)	1	<ul style="list-style-type: none"> ○ 공고일 현재 근무예정지 또는 인접시·군에 거주 중(주민등록지 기준)인 자 * 콜센터 상담 경력자 우대 * 장애인복지법에 따라 등록된 장애인 대상장애인고용촉진 및 직업재활법 시행령과 국가유공자 등 예우 및 지원에 관한 법률 시행령에 따른 상이등급 기준에 해당하는 자 포함 	서울
	보안	1	<ul style="list-style-type: none"> ○ 공고일 현재 근무예정지 또는 인접시·군에 거주 중(주민등록지 기준)인 자 * 보안 및 경비업무 경력자 우대 	경북 상주
	환경	1	<ul style="list-style-type: none"> ○ 공고일 현재 근무예정지 또는 인접시·군에 거주 중(주민등록지 기준)인 자 * 미화(청소) 경력자 우대 * 주 26시간 근무(월~토 각 4시간 20분) 	서울 (노원)
		1	<ul style="list-style-type: none"> ○ 공고일 현재 근무예정지 또는 인접시·군에 거주 중(주민등록지 기준)인 자 * 미화(청소) 경력자 우대 * 주 15시간 근무(월~토 각 2.5시간) 	서울 (성동)
		1	<ul style="list-style-type: none"> ○ 공고일 현재 근무예정지 또는 인접시·군에 거주 중(주민등록지 기준)인 자 * 미화(청소) 경력자 우대 * 주 24시간 근무(월~토 각 4시간) 	서울 (성산)
		1	<ul style="list-style-type: none"> ○ 공고일 현재 근무예정지 또는 인접시·군에 거주 중(주민등록지 기준)인 자 * 미화(청소) 경력자 우대 * 주 24시간 근무(월~토 각 4시간) 	서울 (상암)
		1	<ul style="list-style-type: none"> ○ 공고일 현재 근무예정지 또는 인접시·군에 거주 중(주민등록지 기준)인 자 * 미화(청소) 경력자 우대 * 주 15시간 근무(월~토 각 2.5시간) 	충남 천안
		1	<ul style="list-style-type: none"> ○ 공고일 현재 근무예정지 또는 인접시·군에 거주 중(주민등록지 기준)인 자 * 미화(청소) 경력자 우대 * 주 15시간 근무(월~토 각 2.5시간) 	경북 경주
		1	<ul style="list-style-type: none"> ○ 공고일 현재 근무예정지 또는 인접시·군에 거주 중(주민등록지 기준)인 자 * 미화(청소) 경력자 우대 * 주 40시간 근무(월~금 각 8시간) 	경기 화성

- * 이전지역인재는 대학까지의 최종학력(대학원 이상 제외)을 기준으로 대구·경북지역 소재 대학교를 졸업(예정)·중퇴한 자 또는 재학·휴학중인 자(최종학력이 고졸 이하인 경우에는 고등학교 소재지 기준)
- * 경력기간, 자격증 취득일 및 유효기간 등은 공고일 기준으로 판단함
- * 학위가 요건인 분야는 '20.2월 졸업예정자까지 가능
- * 상기 근무처는 임용 후 최초 근무지이며, 이후 사정에 따라 전보 가능
- * **지역제한 모집분야 해당지역 거주 여부는 공고일 이후 발급한 주민등록등(초)본으로 확인**
- * 모집분야별 세부요건은 직무기술서 [별첨 1] 참조
- * 자격요건 중 '근무예정지 및 인접 시·군' 안내(근무예정지 근무가 가능하여야 함)

구분	근무예정지	인접 시·군(근무예정지 포함)
실무직(사무)	서울특별시	서울특별시, 경기도, 인천광역시
실무직(검사)	전북 익산시	전북 익산시, 전북 군산시, 김제시, 전주시, 완주군, 충남 논산시, 부여군, 서천군
실무직(상담)	서울특별시	서울특별시, 경기도, 인천광역시
실무직(보안)	경북 상주시	경북 상주시, 문경시, 예천군, 의성군, 구미시, 김천시, 충북 영동군, 옥천군, 보은군
실무직(환경)	서울특별시	서울특별시, 경기도, 인천광역시
	충남 천안시	충남 천안시, 세종특별자치시, 충남 아산시, 공주시, 충북 진천군, 청주시, 경기 평택시, 안성시
	경북 경주시	경북 경주시, 울산광역시, 경북 포항시, 경북 영천시, 경북 청도군
	경기 화성시	경기 화성시, 수원시, 오산시, 용인시, 평택시, 안산시

□ 채용조건

구 분	세부내용
시보 또는 채용형 인턴 근무기간	<ul style="list-style-type: none"> ○ 경력직은 시보(3개월), 신규직(인턴)은 채용형 인턴(약 3개월) 근무 후 결격사유가 없을 시 정규직으로 임용하며, 해당기간 중 결격사유 발생 시 해임 가능 ○ 또한, 시보 및 채용형 인턴 기간 종료 이전 공단 '인사규정' 및 '인사관리세칙'에 따라 근무평정 후 임용여부 결정 * 2019년 상반기 채용형인턴 정규직 전환율: 98.7%(중도퇴사자 등 제외)
근로조건 및 보수	<ul style="list-style-type: none"> ○ 경력직은 공단 "인사·보수규정"에 따르며, 정규임용 전 인턴 및 실무직은 공단 "실무직근로자 및 기간제근로자 관리규정"에 따름
근무시간	<ul style="list-style-type: none"> ○ 실무직 중 사무직(서울)은 일 4시간(월~금, 근무시간은 임용 후 결정), 환경직(서울-노원)은 주 26시간(월~토), 환경직(서울-성산, 상암)은 주 24시간, 환경직(서울-성동, 천안, 경주)은 주 15시간 근무 ※ 환경직의 경우 주 30시간 이하 근로자는 겸직 가능

□ 전형절차 및 일정

일 정	일 자	세부내용 요약
채용공고	2019. 12. 2.(월)	
원서접수	2019. 12. 11.(수) ~ 12. 19.(목) 18:00	접수처: kotsa.bschr.com
서류발표	2020. 1. 7.(화)	접수처에서 개별 확인
필기전형	2020. 1. 18.(토)	장소: 서울 (추후 공지)
필기발표	2020. 1. 29.(수)	접수처에서 개별 확인
면접전형	2020. 2. 6.(목) ~ 2. 8.(토)	장소: 서울 (추후 공지)
합격 예정자발표	2020. 2. 18.(화)	임용일자: 2020. 3. 30.(월) 실무직은 2020. 3. 2.(월)

- * 상기 일정은 공단 사정에 따라 변경될 수 있으며, 이후 일정은 별도 공지 예정
- * 서류전형은 신규직의 경우 채용예정인원의 10배수, 경력·실무직은 3배수를 다음 전형 대상자로 선정 단, 공단 인사관리세칙 제41조제1항제1호 및 제2항제1호에 따라 다음과 같이 변동 가능

구 분	적용 내용
신규직	서류심사 합격자 수가 지원자 수의 50% 미만일 경우에는 지원자 수의 50%를 합격자로 선정
경력·실무직	서류심사 합격자 수가 지원자 수의 20% 미만일 경우에는 채용예정인 인원의 10배수를 한도로 지원자 수의 20%를 합격자 수로 선정

- * 필기전형은 채용예정인원의 3배수를 면접전형 대상자로 선정

□ 전형 상세내용

구분	평가내용	비고																															
서류전형	<ul style="list-style-type: none">○ 교육 및 자격사항(공통)○ 자기소개서 · 경력기술서(신규직, 실무직)○ 직무수행계획서 · 경력기술서(경력직)	동점자는 전원 합격 * [별첨 2] 평가기준 참조																															
필기전형 (신규직에 한함, 실무직 제외)	<ul style="list-style-type: none">○ NCS직업기초능력평가(60문제), 전공시험(40문제) <table><tr><th colspan="2">항목</th><th>세부문항/출제과목</th></tr><tr><td rowspan="7">직업기초능력</td><td>문제해결능력</td><td>사고력, 문제처리능력</td></tr><tr><td>의사소통능력</td><td>문서이해, 문서작성, 경청, 언어구사</td></tr><tr><td>정보능력</td><td>컴퓨터활용, 정보처리</td></tr><tr><td>수리능력</td><td>기초연산, 기초통계, 도표분석·작성</td></tr><tr><td>자원관리능력</td><td>시간자원관리, 예산관리, 물적·인적자원관리</td></tr><tr><td>조직이해능력</td><td>국제감각, 조직체제이해, 경영이해, 업무이해</td></tr><tr><td>기술능력</td><td>기술이해능력, 기술선택능력, 기술적용능력</td></tr><tr><td rowspan="6">전공평가</td><td>행정(일반)</td><td>경영·경제·행정 통합</td></tr><tr><td>기술(자동차검사)</td><td>[자동차정비산업기사] 필기시험 과목과 동일</td></tr><tr><td>기술(검사연구·전자·전기, 주차장·전기, 연구교수(자동차·전자·전기))</td><td>[전기산업기사] 필기시험 과목과 동일</td></tr><tr><td>기술(산업안전)</td><td>[산업안전산업기사] 필기시험 과목과 동일</td></tr><tr><td>기술(검사연구·기계·자동차, 주차장·기계, 연구교수(자동차·기계·자동차))</td><td>[일반기계기사] 필기시험 과목과 동일</td></tr><tr><td>연구교수(교통, 체험교육)</td><td>[교통기사] 필기시험 과목과 동일</td></tr></table> <p>* 장애, 취업지원대상자, 이전지역인재 등 전형 포함</p>	항목		세부문항/출제과목	직업기초능력	문제해결능력	사고력, 문제처리능력	의사소통능력	문서이해, 문서작성, 경청, 언어구사	정보능력	컴퓨터활용, 정보처리	수리능력	기초연산, 기초통계, 도표분석·작성	자원관리능력	시간자원관리, 예산관리, 물적·인적자원관리	조직이해능력	국제감각, 조직체제이해, 경영이해, 업무이해	기술능력	기술이해능력, 기술선택능력, 기술적용능력	전공평가	행정(일반)	경영·경제·행정 통합	기술(자동차검사)	[자동차정비산업기사] 필기시험 과목과 동일	기술(검사연구·전자·전기, 주차장·전기, 연구교수(자동차·전자·전기))	[전기산업기사] 필기시험 과목과 동일	기술(산업안전)	[산업안전산업기사] 필기시험 과목과 동일	기술(검사연구·기계·자동차, 주차장·기계, 연구교수(자동차·기계·자동차))	[일반기계기사] 필기시험 과목과 동일	연구교수(교통, 체험교육)	[교통기사] 필기시험 과목과 동일	동점자는 서류 우수자순으로 선정 * 오답감점 없음
항목		세부문항/출제과목																															
직업기초능력	문제해결능력	사고력, 문제처리능력																															
	의사소통능력	문서이해, 문서작성, 경청, 언어구사																															
	정보능력	컴퓨터활용, 정보처리																															
	수리능력	기초연산, 기초통계, 도표분석·작성																															
	자원관리능력	시간자원관리, 예산관리, 물적·인적자원관리																															
	조직이해능력	국제감각, 조직체제이해, 경영이해, 업무이해																															
	기술능력	기술이해능력, 기술선택능력, 기술적용능력																															
전공평가	행정(일반)	경영·경제·행정 통합																															
	기술(자동차검사)	[자동차정비산업기사] 필기시험 과목과 동일																															
	기술(검사연구·전자·전기, 주차장·전기, 연구교수(자동차·전자·전기))	[전기산업기사] 필기시험 과목과 동일																															
	기술(산업안전)	[산업안전산업기사] 필기시험 과목과 동일																															
	기술(검사연구·기계·자동차, 주차장·기계, 연구교수(자동차·기계·자동차))	[일반기계기사] 필기시험 과목과 동일																															
	연구교수(교통, 체험교육)	[교통기사] 필기시험 과목과 동일																															
면접전형	<p>[경력직]</p> <ul style="list-style-type: none">○ 1차면접: 직무수행계획서 기반 PT발표 및 인터뷰<ul style="list-style-type: none">* 5분 발표분량으로 자유작성하여 발표일 전 이메일로 PT파일 사전 제출(면접대상자 별도 안내)○ 2차면접: 경험면접 <p>[신규직]</p> <ul style="list-style-type: none">○ 1차면접: 개별 과제에 대한 그룹별 토론<ul style="list-style-type: none">* 토론과제 당일공개, 조별 약 30분간 토론 실시(인원수에 따라 변경 가능)○ 2차면접: 경험면접 <p>[실무직]</p> <ul style="list-style-type: none">○ 경력기술서, 자기소개서 기반 인터뷰(면접은 1회만 시행)	동점자는 필기, 서류 우수자순으로 선정																															

* 각 전형단계의 평가점수는 다음 단계의 전형대상자를 선발하는 용도로만 활용됨

□ 제출서류

구분		세부내용	제출방법
필수	공통	<ul style="list-style-type: none"> ○ 신규직(실무직 포함) : 입사지원서, 자기소개서, 경력기술서 ○ 경력직 : 입사지원서, 직무수행 계획서, 경력기술서, 자기소개서 (자기소개서는 평가항목이 아니며 참고자료로 활용) * (주의) 지원서 입력 시 서류전형 평가기준을 참고하고, 교육사항(직무 관련 학교 이수과목, 수료증이 있는 사외교육 등)을 반드시 입력 	인터넷 접수시 입력
		<ul style="list-style-type: none"> ○ 필기전형 신원확인을 위한 사진 및 월일입력(생년 제외) * 필기전형 대상자에 한함 	서류합격자 발표 이후 / 인터넷 입력
		<ul style="list-style-type: none"> ○ 응시 필수자격 및 서류전형에 점수를 받기 위해 지원서에 기재한 자격증 사본 각 1부(원본 지참) ○ 지원서에 기재한 경력증명서 각 1부 	서류합격자 발표 이후 / 인터넷 입력 등 (추후공지)
	실무직 (사무) (단시간)	<ul style="list-style-type: none"> ○ 지원서에 기재한 행정업무 관련 3년 이상의 경력증명서 각 1부 ○ 가족관계증명서(가족관계 확인용), 건강보험자격득실확인서(직장 재직여부 확인용, 국민건강보험공단 발급) 각 1부 	
선택 (해당자에 한함)		<ul style="list-style-type: none"> ○ 공인어학성적증명서 1부 ○ 공공기관 청년인턴 경력증명서 1부 ○ 취업보호/취업지원 대상증명서 1부 ○ 장애인증명서(국가유공자 등 예우 및 지원에 관한 법률 시행령에 따른 상이등급 기준 해당자는 국가유공자증) 1부 	
추가서류		<ul style="list-style-type: none"> ○ 주민등록등본 1부(채용공고일 이후 발급) ○ 남자는 병적증명서 또는 주민등록초본 1부 ○ 학위증명서(또는 졸업증명서, 졸업예정증명서) ○ 대학교·대학원 전학년 성적증명서 각 1부 <ul style="list-style-type: none"> * 대학원 졸업자는 대학교·대학원 모두 제출 * 대학 편입 후 졸업한 자는 편입 전·후 학교의 전학년 성적증명서를 모두 제출 * 고졸자는 생활기록부 등으로 대체 	합격예정자 발표 이후 제출

□ 우대사항

구분	세부내용
취업지원대상자 (전형단계별 5~10%)	<ul style="list-style-type: none"> ○ 국가유공자 등 예우 및 지원에 관한 법률 등 관련 법령에 따라 취업지원대상자는 전형단계별로 만점(가점제외)의 5~10% 가산점 부여 * 가산점 적용비율은 응시자 본인이 사전에 국가보훈처에서 반드시 확인하여 기재하고 공고일 이후 증명서를 발급받아 제출 * 3명 이하 채용 분야는 모든 전형에서 취업지원대상자 가점 합격이 없음 (국가유공자 등 예우 및 지원에 관한 법률 제31조제3항) * 취업지원대상자 제한분야는 별도 가점부여 없음
장애인 (전형단계별 5%)	<ul style="list-style-type: none"> ○ 장애인복지법상 장애인은 각 전형별 만점(가점제외)의 5% 가산점 부여 * 장애인 제한분야는 별도 가점부여 없음
공공기관 청년인턴 및 공단 근무경력자 (신규직·실무직 서류전형 3~5%)	<ul style="list-style-type: none"> ○ 공공기관(기획재정부 지정, ‘알리오’에서 확인) 청년인턴 4개월 이상 (공고일 기준 2년 이내 경력) 근무한 자가 신규직(실무직 포함)으로 지원할 경우 서류심사에 만점(가점제외)의 3% 가산점 부여 ○ 공단 실무직 또는 기간제근로자로 근무한 자가 신규직(실무직 포함)으로 지원할 경우 서류심사에 근무경력 6월~1년은 만점(가점제외)의 4%, 1년 이상은 만점(가점제외)의 5% 가산점 부여 * 공공기관 청년인턴과 공단 근무경력 가산점은 최고점수 1개만 적용 * 공고일 기준 2년 이내 경력만 적용
공단 실무직 (필기전형 5%)	<ul style="list-style-type: none"> ○ 공단 실무직으로 1년 이상 근무한 자가 신규직으로 지원할 경우 필기시험에 만점(가점제외)의 5% 가산점 부여 * 공고일 기준 2년 이내 경력만 적용
이전지역인재 (서류전형 5%)	<ul style="list-style-type: none"> ○ 이전지역(대구·경북)인재는 서류심사에 만점(가점제외)의 5% 가산점 부여 * 이전지역인재 기준(혁신도시 조성 및 발전에 관한 특별법): 대학까지의 최종학력(대학원 이상 제외)을 기준으로 대구·경북지역 소재 대학교 졸업(예정)자 또는 재학·휴학중인 자(최종학력이 고졸 이하인 경우에는 고등학교 소재지 기준)

□ 채용결격사유

- 피성년후견인 또는 피한정후견인
 - 파산자로서 복권되지 아니한 사람
 - 금고 이상의 형을 받고 그 집행이 종료되거나 집행을 받지 아니하기로 확정된 날부터 5년이 경과되지 아니한 사람
 - 금고 이상의 형을 받고 그 집행유예 기간이 완료된 날부터 2년이 경과하지 아니한 사람
 - 금고 이상의 형의 선고유예를 받은 경우에 그 선고유예 기간 중에 있는 사람
 - 법원의 판결 또는 다른 법률에 따라 자격이 상실되거나 정지된 사람
 - 공단 또는 전 직장에서 재직기간 중 직무와 관련하여 「형법」 제355조 및 356조에 규정된 죄를 범하여 300만원 이상의 벌금형을 선고받고 그 형이 확정된 후 2년이 지나지 아니한 사람
 - 「형법」 제303조 또는 「성폭력범죄의 처벌 등에 관한 특례법」 제10조에 규정된 죄를 범한 자로서 300만원 이상의 벌금형을 선고받고 그 형이 확정된 후 2년이 지나지 아니한 사람
 - 공단 또는 전 직장에서 징계로 해임 또는 파면처분을 받은 때부터 5년이 지나지 아니한 사람
 - 채용신체검사 결과 부적합한 사람
 - 다른 공공기관에서 부정 한 방법으로 채용된 사실이 적발되어 채용이 취소된 사람
 - 임용예정일('20.3.2.(실무직), '20.3.30.(경력·신규직) 예정)에 공단 직원으로 임용이 불가능한 사람
 - (경력·신규직) 공단 임금피크제 연령(만58세) 초과자
- * 실무직의 경우 공단 정년연령(만60세, 환경직, 보안직은 만65세) 초과자

□ 기타사항

- 지원서 허위작성 또는 기재착오, 기재누락, 증명서 위·변조, 기한 내 서류 미제출자, 부정행위 등으로 인한 불이익이나 손해(불합격 등)에 대한 모든 책임은 지원자 본인에게 있음
- 동일인의 분야별 중복지원은 허용하지 않음
- 향후 전형절차 안내 및 합격자 발표는 인터넷 채용 홈페이지와 공단 홈페이지를 통해 공고하며 별도로 개별통지는 하지 않음
- 각 단계별 전형시 신분증(주민등록증, 운전면허증, 여권)을 지참해야 함 (미지참 시 응시 불가)
- 장애인 지원자 및 임신부는 원서접수 시 필기시험 편의지원 제공을 신청할 수 있음(장애유형별 편의지원 내용은 별첨 3 참조)
- 최종합격한 지원자는 임용예정일('20.3.2.(실무직), '20.3.30.(경력·신규직))부터 공단에 출근이 가능하여야 함

- 제출된 서류는 합격자 발표일로부터 6개월 이내에 본인이 요청할 경우 반납받을 수 있음(요청서는 별첨 4 참조)
 - * 반환청구 기간이 지난 경우 및 반환하지 아니한 경우에는 「공공기록물 관리에 관한 법률」에 따라 정한 문서보존 기간 경과 후 관련 서류 일체 파기
- 채용전형별 불합격자로 시험에 대한 이의가 있는 경우, 합격자 발표일 다음 날 (근무일 기준) 18:00까지 (별첨 5)의 양식을 작성하여 공단으로 제출
 - * 제출처: employ@kotsa.or.kr, 단순문의 및 질의사항은 답변하지 않음
- 채용 공고문과 NCS 직무기술서 내용이 일부 상이할 경우, 공고문이 우선됨
- 전형별 결과에 따라 공고문 상의 채용인원만큼 채용되지 않을 수 있음
- 기타 문의사항은 공단 채용콜센터(070-4249-5470) 또는 인재개발처 (054-459-7198)로 문의바람

별첨 1

분야별 직무기술서

[직무기술서: 기술 4급(검사연구)]

【NCS기반 채용 직무 설명자료 : 검사연구】

채 용 분 야	검사 연구	분류 체계	대분류	15.기계
			중분류	06.자동차
			소분류	02.자동차제작
			세분류	02.자동차성능검사_공단 자체개발
공단주요사업	‘안전하고 스마트한 미래교통의 리더, 국민과 함께하는 TS’ 비전을 가지고 육상, 항공, 철도 등 교통 전 분야에서 안전하며 편리하고 쾌적한 교통환경 조성을 통한 모든 국민이 행복한 세상을 만들기 위해 각종 교통안전사업을 펼치고 있으며, 주요사업으로는 도로·철도·항공교통안전관리, 자동차검사, 자동차 성능시험 및 연구, 교통정보서비스, 자동차사고 피해가족지원, 교통안전체험교육 등이 있음			
핵심책무	전기자동차, 수소자동차, 자율주행자동차 등 신기술 도입에 따른 첨단 검사기술을 연구개발(전문인력 교육 포함)하고, 검사장비 및 프로그램을 개발·보급하여 자동차관리 제도에 반영			
직무수행내용	전기자동차 및 수소자동차 검사장비 및 제어 프로그램을 자체적으로 연구개발하여 보급하고, 자동차 통신과 전산 시스템을 융합하는 진단기 시스템 상용화 기술 연구개발 수행			
전형방법	서류전형 → 면접전형			
일반요건	연령	무관		
	성별	무관		
교육요건	학력/경력	○ 아래 요건 중 어느 하나를 만족하는 자 - 관련분야 박사학위 취득 후 해당분야 경력 3년 이상 - 관련분야 석사학위 취득 후 해당분야 경력 6년 이상 - 관련분야 학사학위 취득 후 해당분야 경력 8년 이상 * 관련분야: 기계, 자동차, 전자, 전산, 제어계측, 메카트로닉스 분야		
	전공	기계, 자동차, 전자, 전산, 제어계측, 메카트로닉스		
필요지식	자동차관리법, 대기환경보전법, 자동차 전자제어, 차량통신, PLC 프로그램 제어, 센서공학, 계측공학, 유체·고체·열 역학 등 관련 융복합 지식			
필요기술	검사장비 제어기술, 프로그램 언어기술, 연구개발 기획 기술, 연구과제 관리 기술, 연구수행 관련 기술, 현장실험 및 연구보고서 작성 기술, 행정처리 기술			
직무수행태도	교통안전을 도모하려는 태도, 자동차검사의 특성을 이해하려는 종합적인 자세, 연구 및 장비 등 첨단기술을 개발하고 활용하려는 자세, 다양한 이해당사자의 요구를 수용하는 자세, 관련지침을 준수하고 검토하는 자세, 법·제도를 객관적으로 해석하려는 태도, 문제를 파악하고 개선하고자 하는 적극적인 태도			
필요자격	해당사항 없음			
직업기초능력	기술능력, 문제해결능력, 의사소통능력, 자원관리능력, 조직이해, 정보능력, 수리능력			
참고사이트	www.ncs.go.kr 홈페이지→ NCS·학습모듈 검색			

【NCS기반 채용 직무 설명자료 : 검사연구】

채 용 분 야	검사 연구	분류 체계	대분류	15.기계
			중분류	06.자동차
			소분류	02.자동차제작
			세분류	02.자동차성능검사_공단 자체개발
공단주요사업	'안전하고 스마트한 미래교통의 리더, 국민과 함께하는 TS' 비전을 가지고 육상, 항공, 철도 등 교통 전 분야에서 안전하며 편리하고 쾌적한 교통환경 조성을 통한 모든 국민이 행복한 세상을 만들기 위해 각종 교통안전사업을 펼치고 있으며, 주요사업으로는 도로·철도·항공교통안전관리, 자동차검사, 자동차 성능시험 및 연구, 교통정보서비스, 자동차사고 피해가족지원, 교통안전체험교육 등이 있음			
핵심책무	전기자동차, 수소자동차, 자율주행자동차 등 신기술 도입에 따른 첨단 검사기술을 연구개발(전문인력 교육 포함)하고, 검사장비 및 프로그램을 개발·보급하여 자동차관리 제도에 반영			
직무수행내용	첨단장치 및 자율주행자동차, 수소 및 전기자동차에 대한 검사장비 및 제어 프로그램을 자체적으로 연구개발하여 보급하고, 자동차 통신과 전산 시스템을 융합하는 진단기 시스템 상용화 기술 연구개발 수행			
전형방법	서류전형 → 면접전형			
일반요건	연령	무관		
	성별	무관		
교육요건	학력/경력	○ 아래 요건 중 어느 하나를 만족하는 자 - 관련분야 박사학위 소지자 - 관련분야 석사학위 취득 후 해당분야 3년 이상 - 관련분야 학사학위 취득 후 해당분야 5년 이상 * 관련분야: 기계, 자동차, 전자, 전산, 제어계측, 메카트로닉스 분야		
	전공	기계, 자동차, 전자, 전산, 제어계측, 메카트로닉스		
필요지식	자동차관리법, 대기환경보전법, 자동차 전자제어, 차량통신, PLC 프로그램 제어, 센서공학, 계측공학, 유체·고체·열 역학 등 관련 융복합 지식			
필요기술	검사장비 제어기술, 프로그램 언어기술, 연구개발 기획 기술, 연구과제 관리 기술, 연구수행 관련 기술, 현장실험 및 연구보고서 작성 기술, 행정처리 기술			
직무수행태도	교통안전을 도모하려는 태도, 자동차검사의 특성을 이해하려는 종합적인 자세, 연구 및 장비 등 첨단기술을 개발하고 활용하려는 자세, 다양한 이해당사자의 요구를 수용하는 자세, 관련지침을 준수하고 검토하는 자세, 법·제도를 객관적으로 해석하려는 태도, 문제를 파악하고 개선하고자 하는 적극적인 태도			
필요자격	해당사항 없음			
직업기초능력	기술능력, 문제해결능력, 의사소통능력, 자원관리능력, 조직이해, 정보능력, 수리능력			
참고사이트	www.ncs.go.kr 홈페이지→ NCS·학습모듈 검색			

【NCS기반 채용 직무 설명자료 : 항공】

채 용 분 야	항공	분류 체계	대분류	09.운전 · 운송
			중분류	04.항공운전 · 운송
			소분류	02.항공운항
			세분류	03.항공안전_공단 자체 개발
공단주요사업	'안전하고 스마트한 미래교통의 리더, 국민과 함께하는 TS' 비전을 가지고 육상, 항공, 철도 등 교통 전 분야에서 안전하며 편리하고 쾌적한 교통환경 조성을 통한 모든 국민이 행복한 세상을 만들기 위해 각종 교통안전사업을 펼치고 있으며, 주요사업으로는 도로·철도·항공교통안전관리, 자동차검사, 자동차 성능시험 및 연구, 교통정보서비스, 자동차사고 피해가족지원, 교통안전체험교육 등이 있음			
핵심책무	국제민간항공기구(ICAO) 국제표준·권고방식 및 국내기준에 대한 이론을 바탕으로 항공교통관제사 자격을 포함한 항공종사자 평가업무를 공정하게 수행함으로써 항공교통안전에 기여			
직무수행내용	(항공종사자 자격제도 운영) 항공안전법에 따른 항공종사자 자격시험 업무 수행(시험 접수, 시험문제관리, 시험감독, 평가, 합격자 발표 등의 시험전반의 운영 및 민원 대응 포함)			
	(초경량비행장치 자격제도 업무 지원) 초경량비행장치 자격시험 응시자에 대한 경력 검토, 학과 및 실기시험장 관리 및 운영 등 초경량비행장치 자격제도 관련 업무 지원			
전형방법	서류전형 → 면접전형			
일반요건	연령	무관		
	성별	무관		
교육요건	학력/경력	○ 아래 요건 중 어느 하나를 만족하는 자 - 관련분야 박사학위 소지자 - 관련분야 석사학위 취득 후 해당분야 3년 이상 - 관련분야 학사학위 취득 후 해당분야 5년 이상 * 관련분야: 항공 분야		
	전공	항공 분야		
필요지식	항공관계법(항공안전법, 항공사업법, 공항시설법, 항공철도사고조사법 등), 국제민간항공기구 협약 및 부속서 1(Personnel Licensing) 기준, 항공안전업무 및 항공종사자 자격제도에 관한 지식			
필요기술	항공안전업무 및 항공종사자 자격제도에 대한 이해능력, 항공관련 문제 인식 및 이해능력, 협상 능력, 문서 작성 능력, 엑셀 및 파워포인트 작성 능력, 고객 민원 해결 능력, 서류 작성 및 보관 능력 등			
직무수행태도	적절한 정책 및 기술지원을 위한 관련 법규에 이해하고자 하는 능동적인 태도, 최신의 자료 등을 탐구하는 태도, 문제를 파악하고자 하는 적극적인 태도, 부정 청탁 및 금품 등의 수수에 대한 청렴한 태도, 행정지시사항을 정확하게 이해하고 고객만족을 위해 업무개선에 힘쓰는 태도 등			
필요자격	해당사항 없음			
직업기초능력	문제해결능력, 의사소통능력, 정보능력, 수리능력, 자원관리능력, 조직이해능력, 기술능력			
참고사이트	www.ncs.go.kr 홈페이지→NCS·학습모듈 검색			

【NCS기반 채용 직무 설명자료 : 일반행정】

채 용 분 야	행 정	분 류 체 계	대분류	02.경영·회계·사무
			중분류	01.기획사무
			소분류	01.경영기획
			세분류	01.경영기획_공단 자체개발
공단주요사업	'안전하고 스마트한 미래교통의 리더, 국민과 함께하는 TS' 비전을 가지고 육상, 항공, 철도 등 교통 전 분야에서 안전하며 편리하고 쾌적한 교통환경 조성을 통한 모든 국민이 행복한 세상을 만들기 위해 각종 교통안전사업을 펼치고 있으며, 주요사업으로는 도로·철도·항공교통안전관리, 자동차검사, 자동차 성능시험 및 연구, 교통정보서비스, 자동차사고 피해가족지원, 교통안전체험교육 등이 있음			
핵심책무	○ 사업환경 분석 및 경영계획 수립·관리 등 ○ 교통계획 및 교통운영주체 개선방안수립 등 ○ 운전적성정밀검사 조사연구 등			
직무수행내용	○ (사업환경 분석 및 경영계획 수립·관리) 기업의 내·외부 환경 분석을 거쳐 기업의 중장기 경영전략 등을 설정하고 그에 따른 경영목표를 수립, 이를 달성하기 위한 구체적인 사업 및 예산을 조정·편성 관리 ○ (교통계획 및 교통개선방안 수립) 교통기본 계획을 수립하고 이를 달성하기 위한 교통정책 및 교통안전 사업을 수행하며, 교통정책을 지원하기 위한 법·제도 등 개선 방안 수립 ○ (운전적성정밀검사 조사연구) 개인이나 집단이 가지고 있는 교통사고 관련 특성을 진단하고 교정 지도, 운전적성정밀검사 및 검사항목과 사고와의 관련성 등 조사연구 기능			
전형방법	서류전형 → 필기전형 → 면접전형			
일반요건	연령	무관		
	성별	무관		
교육요건	학력	무관		
	전공	무관		
필요지식	○ 기업 경영자원(유형, 무형, 인적자원)의 개념, 거시환경 분석 단계별 프로세스, 전략목표수립과 성과통제에 대한 개념, 사업부 전략과 기업 전략에 대한 개념, 재무·관리회계 지식, 교통안전법 및 교통안전사업 투자평가지침 등에 관한 지식, 교통안전을 증진하고자 하는 지식, 인간의 행동과 심리과정에 대한 과학적 연구 지식, 개인이나 집단이 가지고 있는 사고관련 특성에 대한 이해, 경영환경 분석기법, 외부환경 분석기법, 핵심성공요소 도출 기법, 성과관리 기법, 경영 정보 시스템 활용 기법			

필요기술	<ul style="list-style-type: none"> ○ 경영환경 분석 및 외부환경 분석기술, 핵심성공요소 도출 기술, 성과관리 기술, 예상 손익 산출 기술, 회의 기획·진행 기술, 비즈니스 문서 작성 기술, 경영 정보 시스템 활용 능력, 교통수단별 특성을 이해하는 능력, 교통안전을 증진하는 능력, 관련자료 및 통계에 대한 해석 기술, 교통수단 운영주체별 법·제도 적용 및 운영주체별 교통특성에 대한 활용 기술, 기본심리학을 응용하여 산업심리 등 분석에 적용하는 기술, 심리 생리적 행동특징을 과학적으로 측정하는 기술, 의견 조율과 합의도출을 위한 의사소통 기술
직무수행태도	<ul style="list-style-type: none"> ○ 자신의 보유역량에 대한 냉철한 판단 자세, 전략적 관점에서 바라보는 태도, 성과를 정확히 반영하는 핵심성과지표를 도출하려는 자세, 합리적인 자원분배 기준을 설정하려는 자세, 주인의식과 책임감 있는 자세, 의견 조율과 합의도출을 위한 의사소통 노력, 교통안전을 증진하려는 자세
필요자격	<ul style="list-style-type: none"> ○ 해당사항 없음 ○ 이전지역인재 분야는 대학까지의 최종학력(대학원 이상 제외)을 기준으로 대구·경북지역 소재 대학교를 졸업(예정)·중퇴한 자 또는 재학·휴학중인 자(최종학력이 고졸 이하인 경우에는 고등학교 소재지 기준) 대상 ○ 장애인 분야는 장애인복지법에 따라 등록된 장애인 대상(장애인고용촉진 및 직업재활법 시행령과 국가유공자 등 예우 및 지원에 관한 법률 시행령에 따른 상이등급 기준에 해당하는자 포함)만 지원 가능 ○ 취업지원대상자 분야는 국가유공자 등 예우 및 지원에 관한 법률 등 관련 법령에 따른 취업지원대상자만 지원 가능
직업기초능력	<ul style="list-style-type: none"> ○ 의사소통능력, 수리능력, 문제해결능력, 대인관계능력, 자원관리능력, 정보능력, 조직이해능력, 기술능력
참고사이트	<ul style="list-style-type: none"> ○ www.ncs.go.kr 홈페이지 → NCS·학습모듈 검색

【NCS기반 채용 직무 설명자료 : 검사연구-기계/자동차】

채 용 분 야	기계 /자동차	분류 체계	대분류	15.기계
			중분류	06.자동차
			소분류	02.자동차제작
			세분류	02.자동차성능검사_공단 자체개발
공단주요사업	'안전하고 스마트한 미래교통의 리더, 국민과 함께하는 TS' 비전을 가지고 육상, 항공, 철도 등 교통 전 분야에서 안전하며 편리하고 쾌적한 교통환경 조성을 통한 모든 국민이 행복한 세상을 만들기 위해 각종 교통안전사업을 펼치고 있으며, 주요사업으로는 도로·철도·항공교통안전관리, 자동차검사, 자동차 성능시험 및 연구, 교통정보서비스, 자동차사고 피해가족지원, 교통안전체험교육 등이 있음			
핵심책무	수소/수소연료전지자동차, 전기자동차, 자율주행자동차등에 도입된 신기술의 안전성 확보기술 개발과 병행하여, 현행 자동차 검사기술을 첨단화 시켜 자동차관리 제도에 반영하기 위한 연구개발 및 장비개발 시행			
직무수행내용	○ (정책연구) 수소, 전기, 자율자동차 시대가 도래됨에 따른 자동차검사 연구 개발 중장기 및 차별화 전략을 수립하고, 기술 기반의 정책 개발 ○ (기술개발) 현재 운행중인 자동차를 포함하여 수소·수소연료전지자동차, 전기자동차, 자율자동차 등의 미래형자동차에 대한 검사장비 개발 ○ (안전연구) 친환경(수소, 수소연료전지, 하이브리드, 전기)자동차 및 자율주행 자동차에 적용된 첨단 안전장치에 대한 운행 안전성 확보 기술 연구 ○ (환경연구) 도로이동오염원에 대한 미세먼지 저감 등 배출가스 검사기술을 개발			
전형방법	서류전형 → 필기전형 → 면접전형			
일반요건	연령	무관		
	성별	무관		
교육요건	학력/경력	○ 관련분야 학사 학위 이상 소지자 * 관련분야: 기계, 자동차		
	전공	기계, 자동차 분야		
필요지식	자동차관리법, 자동차 구조, 기계설계, 전자제어, 차량통신, 제어계측, 유체·고체·열 역학, 메카트로닉스 등 관련 융복합 지식 등			
필요기술	연구과제 수행 관련 기술, 자동차 구조해석, 기계설계, 현장실험 및 연구보고서 작성 기술			
직무수행태도	교통안전을 도모하려는 태도, 자동차검사의 특성을 이해하려는 종합적인 자세, 연구 및 장비 등 수소차 검사기술을 개발하고 활용하려는 자세, 관련지침을 준수하고 검토하는 자세, 법·제도를 객관적으로 해석하려는 태도, 문제를 파악하고 개선하고자 하는 적극적인 태도			
필요자격	해당사항 없음			
직업기초능력	기술능력, 문제해결능력, 의사소통능력, 자원관리능력, 조직이해, 정보능력, 수리능력			
참고사이트	○ www.ncs.go.kr 홈페이지 → NCS·학습모듈 검색			

【NCS기반 채용 직무 설명자료 : 검사연구-전자/전기】

채 용 분 야	기계 /자동차	분류 체계	대분류	15.기계
			중분류	06.자동차
			소분류	02.자동차제작
			세분류	02.자동차성능검사_공단 자체개발
공단주요사업	‘안전하고 스마트한 미래교통의 리더, 국민과 함께하는 TS’ 비전을 가지고 육상, 항공, 철도 등 교통 전 분야에서 안전하며 편리하고 쾌적한 교통환경 조성을 통한 모든 국민이 행복한 세상을 만들기 위해 각종 교통안전사업을 펼치고 있으며, 주요사업으로는 도로·철도·항공교통안전관리, 자동차검사, 자동차 성능시험 및 연구, 교통정보서비스, 자동차사고 피해가족지원, 교통안전체험교육 등이 있음			
핵심책무	수소/수소연료전지자동차, 전기자동차, 자율주행자동차등에 도입된 신기술의 안전성 확보기술 개발과 병행하여, 현행 자동차 검사기술을 첨단화 시켜 자동차관리 제도에 반영하기 위한 연구개발 및 장비개발 시행			
직무수행내용	○ (정책연구) 수소, 전기, 자율자동차 시대가 도래됨에 따른 자동차검사 연구 개발 중장기 및 차별화 전략을 수립하고, 기술 기반의 정책 개발 ○ (기술개발) 현재 운행중인 자동차를 포함하여 수소·수소연료전지자동차, 전기자동차, 자율자동차 등의 미래형자동차에 대한 검사장비 개발 ○ (안전연구) 친환경(수소, 수소연료전지, 하이브리드, 전기)자동차 및 자율주행 자동차에 적용된 첨단 안전장치에 대한 운행 안전성 확보 기술 연구 ○ (환경연구) 도로이동오염원에 대한 미세먼지 저감 등 배출가스 검사기술을 개발			
전형방법	서류전형 → 필기전형 → 면접전형			
일반요건	연령	무관		
	성별	무관		
교육요건	학력/경력	○ 관련분야 학사 학위 이상 소지자 * 관련분야: 전자, 전기		
	전공	전자, 전기 분야		
필요지식	자동차관리법, 자동차 구조, 기계설계, 전자제어, 차량통신, 제어계측, 유체·고체·열 역학, 메카트로닉스 등 관련 융복합 지식 등			
필요기술	연구과제 수행 관련 기술, 자동차 구조해석, 기계설계, 현장실험 및 연구보고서 작성 기술			
직무수행태도	교통안전을 도모하려는 태도, 자동차검사의 특성을 이해하려는 종합적인 자세, 연구 및 장비 등 수소차 검사기술을 개발하고 활용하려는 자세, 관련지침을 준수하고 검토하는 자세, 법·제도를 객관적으로 해석하려는 태도, 문제를 파악하고 개선하고자 하는 적극적인 태도			
필요자격	해당사항 없음			
직업기초능력	기술능력, 문제해결능력, 의사소통능력, 자원관리능력, 조직이해, 정보능력, 수리능력			
참고사이트	○ www.ncs.go.kr 홈페이지 → NCS·학습모듈 검색			

【NCS기반 채용 직무 설명자료 : 자동차검사】

채 용 분 야	자동차 검사	분류 체계	대분류	15.기계
			중분류	06.자동차
			소분류	03.자동차정비
			세분류	06.자동차정비검사
공단주요사업	'안전하고 스마트한 미래교통의 리더, 국민과 함께하는 TS' 비전을 가지고 육상, 항공, 철도 등 교통 전 분야에서 안전하며 편리하고 쾌적한 교통환경 조성을 통한 모든 국민이 행복한 세상을 만들기 위해 각종 교통안전사업을 펼치고 있으며, 주요사업으로는 도로·철도·항공교통안전관리, 자동차검사, 자동차 성능시험 및 연구, 교통정보서비스, 자동차 사고 피해가족지원, 교통안전체험교육 등이 있음			
핵심책무	동일성확인, 관능검사, 기기검사, 검사기기관리, 검사결과판정, 배출가스검사			
직무수행내용	(동일성확인) 자동차등록증에 기재된 내용과 자동차의 일치여부를 판단하는 것으로서 등록번호판 및 봉인확인하기, 차대번호 및 원동기 형식 실차 확인하기, 자동차 제원 및 구조변경 사항 확인하기, 표기관련업무 등의 업무 수행		(관능검사) 자동차 상태 등을 검사자의 육안 등의 판단에 의해 적합여부를 판정하는 것으로서, 주행장치 확인, 자체 및 차대손상 여부 검사, 원동기 상태확인, 등화장치 확인, 누유 및 누출 검사, 경음기·배기관·소음기 확인 등의 업무 수행	
	(기기검사) 자동차의 상태 등을 검사기기·계측기 등으로 측정하여 적합여부를 판정하는 것으로서, 사이드 슬립 검사, 제동력 검사, 속도계 검사, 전조등 검사, 경적·배기·소음 검사, 택시미터 검사, 가스누출 검사, 전자장치 진단기를 통한 OBD 검사 등의 업무 수행		(검사기기관리) 검사기기를 효율적으로 관리하는 것으로서, 기기 조작, 응급조치, 기기유지·관리 등의 업무 수행	
	(검사결과 판정) 자동차의 검사결과에 대하여 적합여부를 판정하는 것으로서, 자동차 관련법 파악, 행정지시사항 파악, 자동차 검사 통합전산장치 운용, 검사결과 판정 등의 업무 수행		(배출가스 검사) 자동차를 도로운행과 유사한 조건으로 검사하기 위하여 차대동력계 상으로 배출가스를 측정하는 것으로서, 배출가스 검사 준비, 배출가스 검사 실시, 기기안전 유지 등의 업무 수행	
전형방법	서류전형 → 필기전형 → 면접전형			
일반요건	연령	무관		
	성별	무관		
교육요건	학력/경력	무관		
	전공	무관		
필요지식	자동차검사·기준 방법, 자동차 안전기준 시행세칙, 자동차·자동차부품의 성능과 기준에 관한 규칙, 자동차검사 기준·방법, 자동차 검사 시행요령에 관한 규정, 검사기기 정밀도 유지·관리규정, 검사용 기계·기구 취급 요령에 관한 지식, 검사 장비 운용 방법, 자동차관련법, 운행차 배출 허용기준, 운행차 배출가스 검사 방법			
필요기술	각자이식·도말, 변조된 각자 찾는 기술, 불법구조변경 판정에 관한 기술, 연료장치의 변형 및 균열 누유 확인 기술, 속도계 검사기기 사용 기술, 제동력 시험기 사용 기술, 검사기기 교정·운용 기술, 자동차 관련법의 개정 법률의 적용시점을 확인 하는 기술, 배출가스 검사 장비 사용에 관한 기술			
직무수행태도	자동차 등록번호판 봉인, 부착 및 설치 상태를 철저히 확인하는 태도, 차대번호 및 원동기 형식을 철저히 확인하는 태도, 자동차관련법 규정에 맞게 판정하는 태도, 자동차 제원을 철저히 확인하는 태도, 주행장치·기타 관련 부품 등을 철저히 확인하는 태도, 관련 장치의 규정에 맞게 판정하는 태도, 사이드슬립 제동력검사·속도계검사·전조등검사·소음검사, 택시미터검사·전자장치진단검사 규정에 맞게 판정하는 태도, 검사기기 취급 지침 준수·주인의식, 행정지시사항을 정확하게 이해하고 검사 실무에 적용하는 태도, 검사 결과를 공정하게 판정하는 태도, 검사 안전수칙·규정 준수 태도			
필요자격	자동차정비(검사)산업기사 이상과 운전면허 1종 보통 이상 자격 소지자 * 이 전 지역인재 분야는 대학까지의 최종학력(대학원 이상 제외)을 기준으로 대구·경북지역 소재 대학교를 졸업(예정)·중퇴한 자 또는 재학·휴학중인 자(최종학력이 고졸 이하인 경우에는 고등학교 소재지 기준) 대상			
직업기초능력	문제해결능력, 의사소통능력, 정보능력, 수리능력, 자원관리능력, 조직이해능력, 기술능력			
참고사이트	www.ncs.go.kr홈페이지→NCS·학습모듈 검색			

【NCS기반 채용 직무 설명자료 : 기계식주차장검사-전기】

채용분야	기계식주차장 검사 · 삭도검사	분류 체계	대분류	19.전기
			중분류	01.전기
			소분류	08.전기자동제어
			세분류	공단 자체개발
공단주요사업	○ ‘안전하고 스마트한 미래교통의 리더, 국민과 함께하는 TS’ 비전을 가지고 육상, 항공, 철도 등 교통 전 분야에서 안전하며 편리하고 쾌적한 교통환경 조성을 통한 모든 국민이 행복한 세상을 만들기 위해 각종 교통안전사업을 펼치고 있으며, 주요사업으로는 도로·철도·항공교통안전관리, 자동차검사, 자동차 성능시험 및 연구, 교통정보서비스, 자동차사고 피해가족지원, 교통안전체험교육 등이 있음			
핵심책무	○ 기계식주차장 안전도 확보 및 성능유지 ○ 삭도 및 궤도시설 설계서안전도검사 및 안전검사 시행, 설비진단 업무, 안전교육 계획수립 및 시행, 해외 관련규정 연구			
직무수행내용	[기계식주차장검사] ○ (안전도심사) 기계식주차장치 도면의 안전도심사로 각종 구동부의 동력 계산 및 전기장치의 안전도를 검증하고, 주차장법에 규정된 출입문, 주차구획, 안전센서 등 안전기준을 확인하여 시공 전 장치의 적합 여부를 확인하는 검사 ○ (사용검사) 기계식주차장치를 설치한 다음 실시하는 준공검사로 안전도인증 받은 도면의 동일성을 확인하는 검사 출입문, 출입구, 통로, 운반기내 정위치 정착장치, 운반기, 주차구획 등 장치의 규격 및 안전장치에 대한 검사와 전동기, 감속기, 제동장치, 유압장치 등 기계장치에 대한 검사, 접지절연, 기동전류, 입출고시간 등 전기장치에 대한 검사 등을 수행 ○ (정기검사) 기계식주차장치를 계속 사용하고자 하는 경우에 실시하는 검사로 출입문, 각종 안전장치, 전동기, 감속기, 제동장치, 전동장치, 유압장치, 와이어로프, 접지 및 절연저항, 시운전 등 검사기준에 규정된 항목에 대한 검사를 수행 ○ (정밀안전검사) 설치 후 10년이 경과된 노후 기계식주차장치에 대한 검사로 기계장치의 마모, PLC프로그램 검사, 안전도 검증, 비파괴검사, 진동해석 등 정밀한 검사장비를 통한 고도화된 검사 수행			
전형방법	○ 서류전형 → 필기전형 → 면접전형			
일반요건	연령	무관		
	성별	무관		
교육요건	학력	무관		
	전공	무관		
필요지식	○ 주차장법, 기계장치의 원리 및 기능, 기계장치의 동력 및 센서에 대한 이해, PLC 해석, 전기장치의 도면해석, 기계식주차장치의 안전기준 및 검사기준 등에 관한 규정 ○ 궤도운송법, 삭도 및 궤도시설의 구조에 관한 지식, 설계서 도면 및 구조해석에 관한 지식, 검사·진단장비에 활용·해석에 관한 지식, 해외 관련규정에 관한 이해, 사업관련 법제도 및 절차에 대한 이해, 특수검사정보관리시스템 활용에 관한 이해			

필요기술	<ul style="list-style-type: none"> ○ 기계장치의 동력계산 기술, 자동화설비의 구조해석, PLC 및 전기설비 해석, 초음파 비파괴검사, 소음·진동 해석 ○ 석도시설별 설비구조 및 특성을 이해하는 능력, 관련규정의 이해 및 적용 능력, 관련규정에 따른 적합 유무의 판단에 대한 기술, 검사·진단장비 활용 및 분석 기술, 검사결과 보고서 작성 기술, 기계 및 전기이론 지식의 실무분야 적용 기술, 궤도운송종사자 안전교육 계획 수립 및 시행 능력, 관련자료 및 통계에 대한 해석 기술, 해외 관련자료 조사 및 번역 기술, 이해관계자에게 자신의 주장을 논리적으로 설득, 관철시킬 수 있는 기술
직무수행태도	<ul style="list-style-type: none"> ○ 기계식주차장장치의 동작과 원리의 이해도, 전동기, 감속기, 브레이크 등 기계장치의 동력 계산과 자동제어 및 전기장치의 전기공학기술을 적용하여 안전도를 향상시키는 태도, 검사장비의 사용·적용에 대한 숙련도, 기계식주차장치의 안전기준을 향상시키는 태도, PLC해석을 향상시키는 태도 ○ 석도 및 궤도시설의 안전도 확보를 위해 공정한 검사를 도모하려는 태도, 검사업무 수행을 위한 청렴한 자세, 이해당사자의 요구를 경청하고 이해하려는 자세, 새로운 기술습득 및 역량강화를 위한 도전적인 자세, 관련지침을 준수하고 검토하는 자세, 법·제도를 객관적으로 해석하려는 태도, 문제를 파악하고 개선하고자 하는 적극적인 태도
필요자격	<ul style="list-style-type: none"> ○ 제2종 보통 운전면허 이상 소지자로서 아래 요건 중 어느 하나를 만족하는 자 <ul style="list-style-type: none"> - 전기산업기사 이상 소지 - 전기공사산업기사 이상 소지 * 이전지역인재 분야로 대학까지의 최종학력(대학원 이상 제외)을 기준으로 대구·경북지역 소재 대학교를 졸업(예정)·중퇴한 자 또는 재학·휴학중인 자 (최종학력이 고졸 이하인 경우에는 고등학교 소재지 기준) 대상
직업기초능력	<ul style="list-style-type: none"> ○ 의사소통능력, 문제해결능력, 정보능력, 기술능력, 조직이해능력, 자원관리능력, 수리능력
참고사이트	<ul style="list-style-type: none"> ○ www.ncs.go.kr 홈페이지→NCS·학습모듈 검색

【NCS기반 채용 직무 설명자료 : 기계식주차장검사-기계】

채용분야	기계식주차장 검사 · 삭도검사	분류 체계	대분류	15.기계
			중분류	04.기계 품질 관리
			소분류	01.기계 품질 관리
			세분류	03.기계 품질 관리
공단주요사업	○ ‘안전하고 스마트한 미래교통의 리더, 국민과 함께하는 TS’ 비전을 가지고 육상, 항공, 철도 등 교통 전 분야에서 안전하며 편리하고 쾌적한 교통환경 조성을 통한 모든 국민이 행복한 세상을 만들기 위해 각종 교통안전사업을 펼치고 있으며, 주요사업으로는 도로·철도·항공교통안전관리, 자동차검사, 자동차 성능시험 및 연구, 교통정보서비스, 자동차사고 피해가족지원, 교통안전체험교육 등이 있음			
핵심책무	○ 기계식주차장 안전도 확보 및 성능유지 ○ 삭도 및 궤도시설 설계서안전도검사 및 안전검사 시행, 설비진단 업무, 안전교육 계획수립 및 시행, 해외 관련규정 연구			
직무수행내용	[기계식주차장검사] ○ (안전도심사) 기계식주차장치 도면의 안전도심사로 각종 구동부의 동력 계산 및 전기장치의 안전도를 검증하고, 주차장법에 규정된 출입문, 주차구획, 안전센서 등 안전기준을 확인하여 시공 전 장치의 적합 여부를 확인하는 검사 ○ (사용검사) 기계식주차장치를 설치한 다음 실시하는 준공검사로 안전도인증 받은 도면의 동일성을 확인하는 검사 출입문, 출입구, 통로, 운반기내 정위치정차장치, 운반기, 주차구획 등 장치의 규격 및 안전장치에 대한 검사와 전동기, 감속기, 제동장치, 유압장치 등 기계장치에 대한 검사, 접지절연, 기동전류, 입출고시간 등 전기장치에 대한 검사 등을 수행 ○ (정기검사) 기계식주차장치를 계속 사용하고자 하는 경우에 실시하는 검사로 출입문, 각종 안전장치, 전동기, 감속기, 제동장치, 전동장치, 유압장치, 와이어로프, 접지 및 절연저항, 시운전 등 검사기준에 규정된 항목에 대한 검사를 수행 ○ (정밀안전검사) 설치 후 10년이 경과된 노후 기계식주차장치에 대한 검사로 기계 장치의 마모, PLC프로그램 검사, 안전도 검증, 비파괴검사, 진동해석 등 정밀한 검사 장비를 통한 고도화된 검사 수행			
전형방법	○ 서류전형 → 필기전형 → 면접전형			
일반요건	연령	무관		
	성별	무관		
교육요건	학력	무관		
	전공	무관		
필요지식	○ 주차장법, 기계장치의 원리 및 기능, 기계장치의 동력 및 센서에 대한 이해, PLC 해석, 전기장치의 도면해석, 기계식주차장치의 안전기준 및 검사기준 등에 관한 규정 ○ 궤도운송법, 삭도 및 궤도시설의 구조에 관한 지식, 설계서 도면 및 구조해석에 관한 지식, 검사·진단장비에 활용·해석에 관한 지식, 해외 관련규정에 관한 이해, 사업관련 법제도 및 절차에 대한 이해, 특수검사정보관리시스템 활용에 관한 이해			

필요기술	<ul style="list-style-type: none"> ○ 기계장치의 동력계산 기술, 자동화설비의 구조해석, PLC 및 전기설비 해석, 초음파 비파괴검사, 소음·진동 해석 ○ 석도시설별 설비구조 및 특성을 이해하는 능력, 관련규정의 이해 및 적용 능력, 관련규정에 따른 적합 유무의 판단에 대한 기술, 검사·진단장비 활용 및 분석 기술, 검사결과 보고서 작성 기술, 기계 및 전기이론 지식의 실무분야 적용 기술, 궤도운송종사자 안전교육 계획 수립 및 시행 능력, 관련자료 및 통계에 대한 해석 기술, 해외 관련자료 조사 및 번역 기술, 이해관계자에게 자신의 주장을 논리적으로 설득, 관철시킬 수 있는 기술
직무수행태도	<ul style="list-style-type: none"> ○ 기계식주차장치의 동작과 원리의 이해도, 전동기, 감속기, 브레이크 등 기계장치의 동력 계산과 자동제어 및 전기장치의 전기공학기술을 적용하여 안전도를 향상시키는 태도, 검사장비의 사용·적용에 대한 숙련도, 기계식주차장치의 안전기준을 향상시키는 태도, PLC해석을 향상시키는 태도 ○ 석도 및 궤도시설의 안전도 확보를 위해 공정한 검사를 도모하려는 태도, 검사업무 수행을 위한 청렴한 자세, 이해당사자의 요구를 경청하고 이해하려는 자세, 새로운 기술습득 및 역량강화를 위한 도전적인 자세, 관련지침을 준수하고 검토하는 자세, 법·제도를 객관적으로 해석하려는 태도, 문제를 파악하고 개선하고자 하는 적극적인 태도
필요자격	<ul style="list-style-type: none"> ○ 제2종 보통 운전면허 이상 소지자로서 아래 요건 중 어느 하나를 만족하는 자 <ul style="list-style-type: none"> - 일반기계산업기사 이상 소지 - 기계설계산업기사 이상 소지 - 건설기계설비산업기사 이상 소지 * 이전지역인재 분야로 대학까지의 최종학력(대학원 이상 제외)을 기준으로 대구·경북지역 소재 대학교를 졸업(예정)·중퇴한 자 또는 재학·휴학중인 자 (최종학력이 고졸 이하인 경우에는 고등학교 소재지 기준) 대상
직업기초능력	○ 의사소통능력, 문제해결능력, 정보능력, 기술능력, 조직이해능력, 자원관리능력, 수리능력
참고사이트	○ www.ncs.go.kr 홈페이지→NCS·학습모듈 검색

【NCS기반 채용 직무 설명자료 : 산업안전】

채 용 분 야	안전 관리	분류 체계	대분류	23.환경·에너지·안전
			중분류	06.산업안전
			소분류	01.산업안전관리
			세분류	08.안전경영_공단 자체개발
공단주요사업	‘안전하고 스마트한 미래교통의 리더, 국민과 함께하는 TS’ 비전을 가지고 육상, 항공, 철도 등 교통 전 분야에서 안전하며 편리하고 쾌적한 교통환경 조성을 통한 모든 국민이 행복한 세상을 만들기 위해 각종 교통안전사업을 펼치고 있으며, 주요사업으로는 도로·철도·항공교통안전관리, 자동차검사, 자동차 성능시험 및 연구, 교통정보서비스, 자동차사고 피해가족지원, 교통안전체험교육 등이 있음			
핵심책무	○ 안전 및 보건에 관한 계획 수립·이행 등 안전경영 업무 ○ 산업안전보건법에 따른 사업장 재해 및 사고 예방업무 관리			
직무수행내용	(안전경영관리) 안전 및 보건에 관한 계획 수립, 안전보건관리규정 관리, 안전보건 예산·인력 편성 및 관리, 안전보건경영시스템 인증 관리, 안전분야 실적, 성과 관리 및 내부심사			
	(산업안전관리) 산업재해 및 안전사고 조사 및 통계관리, 산업안전보건교육계획 수립 및 시행, 사업장 순회 안전점검·기술지도, 유해위험기계기구 및 보호구 적격품 선정, 위험성평가 계획 수립 및 실시			
전형방법	서류전형 → 필기전형 → 면접전형			
일반요건	연령	무관		
	성별	무관		
교육요건	학력/경력	무관		
	전공	무관		
필요지식	산업안전보건법 및 하위 고시, 산업안전보건기준에 관한 규칙, 공공기관의 안전관리에 관한 지침 등 안전관련 제반 법규정, 안전보건경영시스템(OHSAS, ISO, KOSHA) 표준에 관한 지식, 기계·전기·화학분야 직무상식 및 안전 일반관리 기법, 공공기관의 운영에 관한 법률 등 공공기관 경영체계에 관한 제반 법규정, 기업 경영자원(유형, 무형, 인적자원)의 개념, 경영환경 분석 및 전략목표수립과 성과통제에 관한 개념			
필요기술	사업별 작업환경 및 행태에 따른 위험요인의 기술적 분석과 개선방안 도출 능력, 관리감독자, 현장근로자, 노동조합 등 내부 이해관계자와의 의사소통 능력, 안전관련 긴급사항에 대한 즉각적인 상황 판단 및 대응 능력, 문서작성 및 구축, 회의 기획·진행, 업무성과 목표 수립 및 관리에 관한 기본 직무기술			
직무수행태도	업무수행 중 국민과 근로자의 안전을 최우선으로 향시 안전 법령, 수칙 및 내부규정을 숙지·이행하려는 태도, 다양한 사업별 특성을 이해하고 안전관리 관점에서 분석하려는 태도, 사업추진 중 발생하는 모든 경영활동에 대해 향시 위험요인을 발굴·개선하려는 태도, 이해관계자에 대한 투명하고 공정한 업무수행 및 상호 협조 태도			
필요자격	산업안전산업기사 이상 소지			
직업기초능력	문제해결능력, 의사소통능력, 정보능력, 수리능력, 자원관리능력, 조직이해능력, 기술능력			
참고사이트	www.ncs.go.kr 홈페이지→NCS·학습모듈 검색			

【NCS기반 채용 직무 설명자료 : 교통】

채 용 분 야	교통 연구	분류 체계	대분류	14.건설
			중분류	06.도시·교통
			소분류	02.교통계획·설계
			세분류	01.교통계획
공단주요사업	'안전하고 스마트한 미래교통의 리더, 국민과 함께하는 TS' 비전을 가지고 육상, 항공, 철도 등 교통 전 분야에서 안전하며 편리하고 쾌적한 교통환경 조성을 통한 모든 국민이 행복한 세상을 만들기 위해 각종 교통안전사업을 펼치고 있으며, 주요사업으로는 도로·철도·항공교통안전관리, 자동차검사, 자동차 성능시험 및 연구, 교통정보서비스, 자동차사고 피해가족지원, 교통안전체험교육 등이 있음			
핵심책무	부문별 교통계획, 교통정책 결정, 사업추진계획수립, 교통운영주체 개선방안수립			
직무수행내용	(부문별 교통계획) 교통기본계획 및 공간적 범위에 따른 교통계획, 계획대상의 특성에 따른 교통계획을 구분·적용 (교통정책결정) 대안별 교통수요예측자료를 기초로 최적 대안을 선정하기 위한 정책 결정 기준 및 평가방법을 수행하여 정책 결정 (사업추진계획수립) 사업의 배경을 파악하고 목표를 설정하여 효율적인 과업수행계획을 작성 (교통운영주체 개선방안수립) 교통체계에서 발생하고 있는 교통운영 주체의 문제점을 진단하여, 운영 주체별 개선방안을 수립하고, 이를 지원하기 위한 법·제도개선방안을 수립			
전형방법	서류전형 → 필기전형 → 면접전형			
일반요건	연령	무관		
	성별	무관		
교육요건	학력/경력	○ 관련분야 학사 학위 이상 소지자 * 관련분야: 교통 * 이전지역인재 분야는 대학까지의 최종학력(대학원 이상 제외)을 기준으로 대구·경북지역 소재 대학교를 졸업(예정)·중퇴한 자 또는 재학·휴학중인 자(최종학력이 고졸 이하인 경우에는 고등학교 소재지 기준) 대상		
	전공	교통 분야		
필요지식	대중교통의 육성 및 이용촉진에 관한 법·지속가능 교통물류발전법에 관한 지식, 교통안전법 및 교통안전사업 투자평가지침에 관한 지식, 국가통합교통체계 효율화법·연계교통체계 구축대책 수립을 위한 지침에 관한 지식, 교통안전을 증진하고자 하는 지식, 사업의 비용산출 방법에 대한 이해, 과업지시서 및 사업특성에 대한 이해, 사업관련 법제도 및 절차에 대한 이해			
필요기술	교통수단별 특성을 이해하는 능력, 교통안전을 증진하는 능력, 다양하고 폭넓은 기준 설정 기술, 이해당사자 요구사항 분류 능력, 종합결과 의견서 작성 기술, 사회현상을 해석하는 기술, 관련자료 및 통계에 대한 해석 기술, 운영주체의 경영상태를 분석하는 기술, 개별 운영주체에 대한 이해 능력, 운영주체별 법·제도 적용 기술, 운영주체별 교통특성에 대한 활용 기술			
직무수행태도	교통안전을 도모하려는 태도, 교통수단별 특성을 이해하려는 종합적인 자세, 각 운영주체의 특성을 파악하고자 하는 태도, 다양한 이해당사자의 요구를 수용하는 자세, 관련지침을 준수하고 검토하는 자세, 법·제도를 객관적으로 해석하려는 태도, 문제를 파악하고 개선하고자 하는 적극적인 태도			
필요자격	해당사항 없음			
직업기초능력	문제해결능력, 의사소통능력, 정보능력, 수리능력, 자원관리능력, 조직이해능력, 기술능력			
참고사이트	www.ncs.go.kr 홈페이지 → NCS·학습모듈 검색			

【NCS기반 채용 직무 설명자료 : 체험교육】

채용분야	체 험 교 육	분 류 체 계	대분류	14.교육
			중분류	06.체험교육
			소분류	02.체험교육계획·설계
			세분류	01.안전운전 체험교육_공단 자체 개발
공 단 주 요 사 업	‘안전하고 스마트한 미래교통의 리더, 국민과 함께하는 TS’ 비전을 가지고 육상, 항공, 철도 등 교통 전 분야에서 안전하며 편리하고 쾌적한 교통환경 조성을 통한 모든 국민이 행복한 세상을 만들기 위해 각종 교통안전사업을 펼치고 있으며, 주요사업으로는 도로·철도·항공교통안전관리, 자동차검사, 자동차 성능시험 및 연구, 교통정보서비스, 자동차사고 피해가족지원, 교통안전체험교육 등이 있음			
핵심책무	사업용운전자로서 직무관련 안전소양이 배양되도록 교육을 준비하여 시행하며 교통사고발생후 피해보상보다는 교통사고발생을 예방하도록 운전의 기본과 지식을 함양토록 관련교육을 시행하는 안전운전 체험교육의 사업임			
직무수행내용	○ (안전운전체험 교육) 교통안전에 관한 법규 등 이론강의와 실제 도로상에서 일어날 수 있는 위험상황을 체험형태로 대처할 수 있는 방법지도 교육 ○ (에코드라이브 교육)지구온난화로 인한 문제를 인식하고 경제운전을 통한 온실가스 저감등을 목표로 이론교육 및 실제 자동차로 경제운전요령을 교육 ○ (국가자격시험 교육)국가자격인 버스, 화물 운전자격증을 취득하고자하는 자에게 안전운전 체험교육 실시 및 평가 ○ (버스운전자양성 교육)교육과정 운영을 통하여 면허취득 후 운전경험이 없는 운전자를 현업에 채용이 가능하도록 양성시키는 교육프로그램 개발과 교육운영			
전형방법	○ 서류전형 → 필기전형 → 면접전형			
일반요건	연령	무관		
	성별	무관		
교육요건	학력/경력	○ 관련분야 학사 학위 이상 소지자 * 관련분야 교통		
	전공	교통 분야		
필요지식	자동차의 공학, 도로교통안전에 관한 지식, 안전운전 체험교육 및 에코드라이브에 대한 지식, 버스 및 화물운송종사자격 제도에 관한 지식, 도로교통법 및 교통안전법 관한 지식, 지속가능 교통물류발전법 및 여객자동차운수사업법에 관한 지식, 교통안전을 증진하고자 하는 지식			
필요기술	도로 및 자동차의 특성을 이해하는 능력, 교통안전을 증진하는 능력, 이해당사자 요구사항 분류 능력, 관련자료 및 통계에 대한 해석 기술, 개별 운영주체에 대한 이해 능력, 운영주체별 법·제도 적용 기술, 운영주체별 교통특성에 대한 활용 기술, 고급 운전기술, 교수기법, 교육진행 능력, 자동차 및 도로의특성, 전차종 운전스킬			
직무수행태도	체험교육분야의 전문가로서의 기본자세, 에코드라이브의 세계적 동향을 파악하려는 자세, 도로교통안전을 도모하려는 태도, 업종 및 운전자별 연령 성별등의 특성을 이해하려는 종합적인 자세, 다양한 이해당사자의 요구를 수용하는 자세, 지침을 준수하는 자세, 체험교육파악 및 개선을 위한 적극적인 태도, 교육자로서의 기본자세			
필요자격	제1종 보통 운전면허 이상			
직업기초능력	의사소통능력, 문제해결능력, 대인관계능력, 정보능력, 조직이해능력, 수리능력, 자원관리능력, 기술능력, 교육진행능력, 자동차 및 도로의특성 이해능력			
참고사이트	www.ncs.go.kr홈페이지→NCS·학습모듈 검색			

【NCS기반 채용 직무 설명자료 : 자동차안전-기계/자동차】

채 용 분 야	기계 /자동차	분류 체계	대분류	15.기계
			중분류	06.자동차
			소분류	02.자동차제작
			세분류	02.자동차성능검사_공단 자체개발
공단주요사업	‘안전하고 스마트한 미래교통의 리더, 국민과 함께하는 TS’ 비전을 가지고 육상, 항공, 철도 등 교통 전 분야에서 안전하며 편리하고 쾌적한 교통환경 조성을 통한 모든 국민이 행복한 세상을 만들기 위해 각종 교통안전사업을 펼치고 있으며, 주요사업으로는 도로·철도·항공교통안전관리, 자동차검사, 자동차 성능시험 및 연구, 교통정보서비스, 자동차사고 피해가족지원, 교통안전체험교육 등이 있음			
핵심책무	○ 자율주행자동차 안전성 평가기술 개발을 위한 정부 R&D 수행, 자율주행 실험도시(K-City) 운영 및 고도화 관련 사업추진계획 수립/추진, 자율주행자동차 평가 기술 개발, 자율주행자동차 기술개발 지원 및 산업 생태계 조성을 위한 사업추진계획 수립/추진, 자율주행자동차 전자제어장치 안전성 평가 등			
직무수행내용	○ (자율주행자동차 안전성 평가) 자율주행자동차 안전성 평가기술 개발을 위한 정부 R&D 수행, 자율주행 실험도시(K-City) 운영 및 고도화 관련 사업추진계획 수립/추진, 자율주행자동차 안전성 평가 및 기술개발 관련 연구 및 연구결과의 국내외 학술대회 참석 및 발표, 자율주행자동차 기술개발 지원 및 산업 생태계 조성 관련 정부 기관과의 협업 및 정보공유를 통한 대정부 기술지원, 국제협력을 통한 글로벌 대응체계 구축			
	○ (자율주행자동차 전자제어장치 안전성 평가) 첨단안전자동차 및 자율주행자동차에 적용되는 전자제어시스템에 대한 최신 정보 수집 및 기존 제작자동차에 적용된 기술(기능)을 분석하여 자율주행자동차의 인지, 판단 및 제어 각 단계별 전자제어시스템의 위험인자 도출 및 안전설계를 위한 최소한의 성능요건 도출 (Functional safety 측면 검토 병행 수행), 제작사별 다양한 자율주행자동차의 첨단 전자제어장치의 기능안전 등을 분석 및 체계화함으로써 실차조건의 객관적인 평가 및 인증 가능하도록 하기 위한 방안 도출, 실차 조건의 전자제어장치 안전성 평가를 위한 평가시스템 구축 및 실차 평가 수행			
전형방법	서류전형 → 필기전형 → 면접전형			
일반요건	연령	무관		
	성별	무관		
교육요건	학력/경력	○ 관련분야 학사 학위 이상 소지자 * 관련분야: 기계, 자동차 * 이전지역인재 분야는 대학까지의 최종학력(대학원 이상 제외)을 기준으로 대구·경북지역 소재 대학교를 졸업(예정)·중퇴한 자 또는 재학·휴학중인 자(최종학력이 고졸 이하인 경우에는 고등학교 소재지 기준) 대상		
	전공	기계, 자동차 분야		

필요 지식	자동차관리법, 자동차 및 자동차부품의 성능과 기준에 관한 규칙, 자동차안전도 평가시험등에 관한 규정, 차량 전자제어장치 및 임베디드시스템 관련 지식, 자동차전자제어, 차량통신, 센서공학, 계측공학, 유체·고체·열 역학, 메카트로닉스, 소프트웨어, 빅데이터 등 관련 융복합 지식, 기능안전 관련 지식, 자동차 구조 및 기능에 관한 지식, 국가교통안전기본계획, 교통체계효율화사업 및 국토교통 R&D 중장기 전략에 관한 지식, 자동차 구조 및 원리
필요 기술	자동차 공학관련 기술, 자동차 전자제어장치 및 임베디드 시스템 제어 기술, 전자제어장치 기능 분석 및 기능안전 적용 기술
직무수행태도	자율주행자동차 안전성 평가 및 연구/개발 시 교통, 전기/전자, 기계/자동차 공학 관련 최신 동향 파악 및 관련 기술을 자율주행자동차에 융합시키는 태도, 자율주행자동차 관련 최신 국내외 정책/표준/규제/산업계 기술 등 동향 파악 및 수요를 파악해 자율주행 실험도시(K-City) 고도화에 관한 사업계획 및 연구에 적용시키는 태도, 자율주행자동차 기술개발 지원 및 산업 생태계 조성 관련 정부 기관과의 협업 및 정보공유를 위한 적극적인 태도, 국제협력을 통한 글로벌 대응체계 구축을 위한 자질 역량 향상을 위한 적극적인 태도, 자율주행자동차 관련 통계 프로그램 정확도를 향상시키는 태도, 빅데이터를 분석하여 자율주행자동차에 접목시키는 적극적인 태도, 최신 자동차 전자제어장치 관련 정보와 기능안전 동향정보를 활용하여 차량 내부 시스템의 안정성을 높이고 이를 자동차 관리법 등에 적용하여 자동차안전을 확보하고자 하는 태도, 자율주행자동차 안전성평가 및 연구·개발 시 규정과 원칙대로 수행하는 태도, 업무 지식을 활용하여 성능시험대행자로서 인증 및 조사 기관의 역할을 공정히 수행하기 위한 자질 역량, 조직문화에 적극적이고 긍정적인 태도, 직원 간 원활한 업무협조가 가능한 조직 친화적 태도
필요 자격	해당사항 없음
직업기초능력	문제해결능력, 의사소통능력, 정보능력, 수리능력, 자원관리능력, 조직이해능력, 기술능력
참고사이트	○ www.ncs.go.kr 홈페이지 → NCS·학습모듈 검색

【NCS기반 채용 직무 설명자료 : 자동차안전-전자/전기】

채 용 분 야	기계 /자동차	분류 체계	대분류	15.기계
			중분류	06.자동차
			소분류	02.자동차제작
			세분류	02.자동차성능검사_공단 자체개발
공단주요사업	'안전하고 스마트한 미래교통의 리더, 국민과 함께하는 TS' 비전을 가지고 육상, 항공, 철도 등 교통 전 분야에서 안전하며 편리하고 쾌적한 교통환경 조성을 통한 모든 국민이 행복한 세상을 만들기 위해 각종 교통안전사업을 펼치고 있으며, 주요사업으로는 도로·철도·항공교통안전관리, 자동차검사, 자동차 성능시험 및 연구, 교통정보서비스, 자동차사고 피해가족지원, 교통안전체험교육 등이 있음			
핵심책무	자율주행자동차 안전성 평가기술 개발을 위한 정부 R&D 수행, 자율주행 실험도시(K-City) 운영 및 고도화 관련 사업추진계획 수립/추진, 자율주행자동차 평가기술 개발, 자율주행자동차 기술개발 지원 및 산업 생태계 조성을 위한 사업추진계획 수립/추진, 자율주행자동차 전자제어장치 안전성 평가 등			
직무수행내용	(자율주행자동차 안전성 평가) 자율주행자동차 안전성 평가기술 개발을 위한 정부 R&D 수행, 자율주행 실험도시(K-City) 운영 및 고도화 관련 사업추진계획 수립/추진, 자율주행자동차 안전성 평가 및 기술개발 관련 연구 및 연구결과의 국내외 학술대회 참석 및 발표, 자율주행자동차 기술개발 지원 및 산업 생태계 조성 관련 정부 기관과의 협업 및 정보공유를 통한 대정부 기술지원, 국제협력을 통한 글로벌 대응 체계 구축			
	(자율주행자동차 전자제어장치 안전성 평가) 첨단안전자동차 및 자율주행자동차에 적용되는 전자제어시스템에 대한 최신 정보 수집 및 기존 제작자동차에 적용된 기술(기능)을 분석하여 자율주행자동차의 인지, 판단 및 제어 각 단계별 전자제어시스템의 위험인자 도출 및 안전설계를 위한 최소한의 성능요건 도출(Functional safety 측면 검토 병행 수행), 제작사별 다양한 자율주행자동차의 첨단 전자제어장치의 기능안전 등을 분석 및 체계화함으로써 실차조건의 객관적인 평가 및 인증 가능하도록 하기 위한 방안 도출, 실차 조건의 전자제어장치 안전성 평가를 위한 평가시스템 구축 및 실차 평가 수행			
전형방법	서류전형 → 필기전형 → 면접전형			
일반요건	연령	무관		
	성별	무관		
교육요건	학력/경력	○ 관련분야 학사 학위 이상 소지자 * 관련분야: 전자, 전기		
	전공	전자, 전기 분야		
필요지식	자동차관리법, 자동차 및 자동차부품의 성능과 기준에 관한 규칙, 자동차안전도 평가시험등에 관한 규정, 차량 전자제어장치 및 임베디드시스템 관련 지식, 자동차전자제어, 차량통신, 센서공학, 계측공학, 유체·고체·열 역학, 메카트로닉스, 소프트웨어, 빅데이터 등 관련 융복합 지식, 기능안전 관련 지식, 자동차 구조 및 기능에 관한 지식, 국가교통안전기본계획, 교통체계효율화사업 및 국토교통 R&D 중장기 전략에 관한 지식, 자동차 구조 및 원리			

필요기술	자동차 공학관련 기술, 자동차 전자제어장치 및 임베디드 시스템 제어 기술, 전자제어장치 기능 분석 및 기능안전 적용 기술
직무수행태도	자율주행자동차 안전성 평가 및 연구/개발 시 교통, 전기/전자, 기계/자동차 공학 관련 최신 동향 파악 및 관련 기술을 자율주행자동차에 융합시키는 태도, 자율주행자동차 관련 최신 국내외 정책/표준/규제/산업계 기술 등 동향 파악 및 수요를 파악해 자율주행 실험도시(K-City) 고도화에 관한 사업계획 및 연구에 적용시키는 태도, 자율주행자동차 기술개발 지원 및 산업 생태계 조성 관련 정부 기관과의 협업 및 정보공유를 위한 적극적인 태도, 국제협력을 통한 글로벌 대응체계 구축을 위한 자질 역량 향상을 위한 적극적인 태도, 자율주행자동차 관련 통계 프로그램 정확도를 향상시키는 태도, 빅데이터를 분석하여 자율주행자동차에 접목시키는 적극적인 태도, 최신 자동차 전자제어장치 관련 정보와 기능안전 동향정보를 활용하여 차량 내부 시스템의 안정성을 높이고 이를 자동차 관리법 등에 적용하여 자동차안전을 확보하고자 하는 태도, 자율주행자동차 안전성평가 및 연구·개발 시 규정과 원칙대로 수행하는 태도, 업무 지식을 활용하여 성능시험대행자로서 인증 및 조사 기관의 역할을 공정히 수행하기 위한 자질 역량, 조직문화에 적극적이고 긍정적인 태도, 직원 간 원활한 업무협조가 가능한 조직 친화적 태도
필요자격	해당사항 없음
직업기초능력	문제해결능력, 의사소통능력, 정보능력, 수리능력, 자원관리능력, 조직이해능력, 기술능력
참고사이트	○ www.ncs.go.kr 홈페이지 → NCS · 학습모듈 검색

【NCS기반 채용 직무 설명자료 : 사무직】

채 용 분 야	사무	분류 체계	대분류	02.경영·회계·사무
			중분류	02.총무·인사
			소분류	03.일반사무
			세분류	02.사무행정
공단주요사업	'안전하고 스마트한 미래교통의 리더, 국민과 함께하는 TS' 비전을 가지고 육상, 항공, 철도 등 교통 전 분야에서 안전하며 편리하고 쾌적한 교통환경 조성을 통한 모든 국민이 행복한 세상을 만들기 위해 각종 교통안전사업을 펼치고 있으며, 주요사업으로는 도로·철도·항공교통안전관리, 자동차검사, 자동차 성능시험 및 연구, 교통정보서비스, 자동차사고 피해가족지원, 교통안전체험교육 등이 있음			
핵심책무	문서작성, 문서관리, 사무행정 회계처리, 사무행정 업무관리			
직무수행내용	(문서작성) 부서 내·외부에서 요청된 문서를 작성하기 위하여 문서 기안, 문서 기안 자료조사, 문서 기안 자료정리, 문서완성 등의 업무를 수행 (문서관리) 문서의 수·발신, 문서정리, 문서보관 등을 문서관리 규정에 따라 실행하고 제반 업무를 수행 (사무행정 회계처리) 부서별로 사용된 비용을 회계 규정에 따라 처리·점검하고 집계·분석 등의 업무를 수행 (사무행정 업무관리) 외부로부터의 업무협력 요청에 따른 접수, 지원, 회신 및 공지 등을 수행하고, 내부의 원활한 업무 진행을 위한 구성원들의 일정 관리 등의 업무를 수행			
전형방법	서류전형 → 면접전형			
일반요건	연령	무관 (정년 60세 미만자)		
	성별	여성(임신, 출산, 육아, 가족돌봄 등으로 6개월 이상 경력 단절) ○ 3년 이상 행정업무 관련 경력자로 임신 출산 육아 등으로 6개월 이상 경력이 단절된 여성(현재 무직) * 공고일 현재 근무예정지 또는 인접시·군에 거주 중(주민등록지 기준)인 자 * 경력단절여성법 제2조에 따라 혼인·임신·출산·육아와 가족구성원의 돌봄 등을 이유로 경제활동을 중단한 여성		
	경력	행정업무 관련 3년 이상 경력(현재 무직)		
	거주지	공고일 현재 근무예정지 또는 인접시·군에 거주중인 자(주민등록지 기준)		
교육요건	학력	무관		
	전공	무관		
필요지식	문서기안 절차, 문서작성의 목적, 보고 절차, 문서관리규정, 보안규정, 회계 규정, 회계 시스템, 업무 규정, 부서내의 업무 프로세스, 근태·출장·교육과 관련된 회사 규정			
필요기술	컴퓨터 활용능력, 업무용 소프트웨어 활용능력, 문서대장 기록 능력, 문서정리 능력, 의사소통 능력, 업무파악 능력			
직무수행태도	성실성, 꼼꼼함, 업무규정 준수, 문서보안 준수, 회계규정 준수, 정확한 업무처리 태도, 부서원과의 팀워크 지향, 고객지향 의지			
필요자격	해당사항 없음			
직업기초능력	문제해결능력, 의사소통능력, 정보능력, 수리능력, 자원관리능력, 조직이해능력, 기술능력			
참고사이트	www.ncs.go.kr 홈페이지 → NCS·학습모듈 검색			

【NCS기반 채용 직무 설명자료 : 자동차검사직】

채 용 분 야	자동차 검사직	분류 체계	대분류	15.기계
			중분류	06.자동차
			소분류	03자동차정비
			세분류	06.자동차정비검사
공단주요사업	'안전하고 스마트한 미래교통의 리더, 국민과 함께하는 TS' 비전을 가지고 육상, 항공, 철도 등 교통 전 분야에서 안전하며 편리하고 쾌적한 교통환경 조성을 통한 모든 국민이 행복한 세상을 만들기 위해 각종 교통안전사업을 펼치고 있으며, 주요사업으로는 도로·철도·항공교통안전관리, 자동차검사, 자동차 성능시험 및 연구, 교통정보서비스, 자동차 사고 피해가족지원, 교통안전체험교육 등이 있음			
핵심책무	동일성확인, 관능검사, 기기검사, 검사기기관리, 검사결과판정, 배출가스검사			
직무수행내용	(동일성확인) 자동차등록증에 기재된 내용과 자동차의 일치여부를 판단하는 것으로서 등록번호판 및 봉인확인하기, 차대번호 및 원동기 형식 실차 확인하기, 자동차 제원 및 구조변경 사항 확인하기, 표기관련업무 등의 업무 수행		(관능검사) 자동차 상태 등을 검사자의 육안 등의 판단에 의해 적합여부를 판정하는 것으로서, 주행장치 확인, 자체 및 차대손상 여부 검사, 원동기 상태확인, 등화장치 확인, 누유 및 누출 검사, 경음기·배기관·소음기 확인 등의 업무 수행	
	(기기검사) 자동차의 상태 등을 검사기기·계측기 등으로 측정하여 적합여부를 판정하는 것으로서, 사이드 슬립 검사, 제동력 검사, 속도계 검사, 전조등 검사, 경적·배기·소음 검사, 택시미터 검사, 가스누출 검사, 전자장치 진단기를 통한 OBD 검사 등의 업무 수행		(검사기기관리) 검사기기를 효율적으로 관리하는 것으로서, 기기 조작, 응급조치, 기기유지·관리 등의 업무 수행	
	(검사결과 판정) 자동차의 검사결과에 대하여 적합여부를 판정하는 것으로서, 자동차 관련법 파악, 행정지시사항 파악, 자동차 검사 통합전산장치 운용, 검사결과 판정 등의 업무 수행		(배출가스 검사) 자동차를 도로운행과 유사한 조건으로 검사하기 위하여 차대동력계 상으로 배출가스를 측정하는 것으로서, 배출가스 검사 준비, 배출가스 검사 실시, 기기안전 유지 등의 업무 수행	
전형방법	서류전형 → 면접전형			
일반요건	연령 및 성별	무관 (정년 60세 미만자)		
	자격	자동차정비(검사)산업기사 이상 및 운전면허 1종 보통 이상 자격		
	거주지	공고일 현재 근무예정지 또는 인접시·군에 거주중인 자(주민등록지 기준)		
교육요건	학력/경력	무관		
	전공	무관		
필요지식	자동차검사·기준 방법, 자동차 안전기준 시행세칙, 자동차·자동차부품의 성능과 기준에 관한 규칙, 자동차검사 기준·방법, 자동차 검사 시행요령에 관한 규정, 검사기기 정밀도 유지·관리규정, 검사용 기계·기구 취급 요령에 관한 지식, 검사 장비 운용 방법, 자동차관련법, 운행차 배출 허용기준, 운행차 배출가스 검사 방법			
필요기술	각자이식·도말, 변조된 각자 찾는 기술, 불법구조변경 판정에 관한 기술, 연료장치의 변형 및 균열 누유 확인 기술, 속도계 검사기기 사용 기술, 제동력 시험기 사용 기술, 검사기기 교정·운용 기술, 자동차 관련법의 개정 법률의 적용시점을 확인 하는 기술, 배출가스 검사 장비 사용에 관한 기술			
직무수행태도	자동차 등록번호판 봉인, 부착 및 설치 상태를 철저히 확인하는 태도, 차대번호 및 원동기 형식을 철저히 확인하는 태도, 자동차관련법 규정에 맞게 판정하는 태도, 자동차 제원을 철저히 확인하는 태도, 주행장치·기타 관련 부품 등을 철저히 확인하는 태도, 관련 장치의 규정에 맞게 판정하는 태도, 사이드슬립 제동력검사·속도계검사·전조등검사·소음검사, 택시미터검사·전자장치진단검사 규정에 맞게 판정하는 태도, 검사기기 취급 지침 준수·주인의식, 행정지시사항을 정확하게 이해하고 검사 실무에 적용하는 태도, 검사 결과를 공정하게 판정하는 태도, 검사 안전수칙·규정 준수 태도			
필요자격	자동차검사(정비) 산업기사 이상과 운전면허 1종 보통 이상			
직업기초능력	문제해결능력, 의사소통능력, 정보능력, 수리능력, 자원관리능력, 조직이해능력, 기술능력			
참고사이트	www.ncs.go.kr 홈페이지 → NCS·학습모듈 검색			

【NCS기반 채용 직무 설명자료 : 상담직(상담사)】

채 용 분 야	상담직	분 류 체 계	대분류	20.정보통신
			중분류	02.통신기술
			소분류	03.통신서비스
			세분류	05.전신서비스
공단주요사업	‘안전하고 스마트한 미래교통의 리더, 국민과 함께하는 TS’ 비전을 가지고 육상, 항공, 철도 등 교통 전 분야에서 안전하며 편리하고 쾌적한 교통환경 조성을 통한 모든 국민이 행복한 세상을 만들기 위해 각종 교통안전사업을 펼치고 있으며, 주요사업으로는 도로·철도·항공교통안전관리, 자동차검사, 자동차 성능시험 및 연구, 교통정보서비스, 자동차사고 피해가족지원, 교통안전체험교육 등이 있음			
핵심책무	공단 업무 대고객 안내, 상담용 전산시스템 활용			
직무수행내용	(공단 업무 대고객 안내) 공단 업무에 대한 대고객 안내 서비스 수행			
	(상담용 전산시스템 활용) 고객 상담용 전산시스템을 활용하여 고객응대, 대인커뮤니케이션, 고객 상담에 대한 내용을 기록하고 고객이 요구하는 정보를 제공			
전형방법	서류전형 → 면접전형			
일반요건	연령	무관 (정년 60세 미만자)		
	성별	무관		
	거주지	공고일 현재 근무예정지 또는 인접시·군에 거주중인 자(주민등록지 기준) * 장애인 분야로 장애인복지법에 따라 등록된 장애인 대상(장애인고용촉진 및 직업재활법 시행령과 국가유공자 등 예우 및 지원에 관한 법률 시행령에 따른 상이등급 기준에 해당하는자 포함)만 지원 가능		
교육요건	학력/경력	무관 (단, 콜센터 상담 경력자 우대)		
	전공	무관		
필요지식	정보통신망 이용촉진 및 정보보호 등에 관한 법률, 개인정보 보호법			
필요기술	민원응대 능력, 컴퓨터 활용능력, 업무용 소프트웨어 활용능력, 의사소통 능력, 업무파악 능력			
직무수행태도	고객지향 의지, 성실성, 꼼꼼함, 업무규정 준수, 정확한 업무처리 태도, 부서원과의 팀워크 지향			
필요자격	해당사항 없음			
직업기초능력	문제해결능력, 의사소통능력, 정보능력, 수리능력, 자원관리능력, 조직이해능력, 기술능력			
참고사이트	www.ncs.go.kr 홈페이지 → NCS·학습모듈 검색			

【NCS기반 채용 직무 설명자료 : 보안직】

채 용 분 야	시설직	분류 체계	대분류	11.경비·청소
			중분류	01.경비
			소분류	01.경비·경호
			세분류	01.보안
공단주요사업	‘안전하고 스마트한 미래교통의 리더, 국민과 함께하는 TS’ 비전을 가지고 육상, 항공, 철도 등 교통 전 분야에서 안전하며 편리하고 쾌적한 교통환경 조성을 통한 모든 국민이 행복한 세상을 만들기 위해 각종 교통안전사업을 펼치고 있으며, 주요사업으로는 도로·철도·항공교통안전관리, 자동차검사, 자동차 성능시험 및 연구, 교통정보서비스, 자동차사고 피해가족지원, 교통안전체험교육 등이 있음			
핵심책무	공단의 재산 등을 보호하기 위한 경계 및 순찰활동, 출입통제, 사건사고 대처			
직무수행내용	(경계방비) 경비계획과 일일근무계획에 따라 경비대상시설 및 경비구역 경계 및 방비 활동 (출입통제) 정해진 절차에 따라 방문목적과 소속, 신분을 명확히 확인하고, 장부에 기재한 후 인력 및 차량 출입 허용 (순찰활동) 정해진 점검리스트 등을 이용하여 순찰안전점검 수행 (사건사고 대처) 침입사고 및 화재사고, 재난사고 등 발생 시 대응메뉴얼에 따라 조치 시행 (보고문서 관리) 지시사항 파악 및 전달, 경비근무 기록 등 보고 및 문서 작성			
전형방법	서류전형 → 면접전형			
일반요건	연령	무관 (정년 65세 미만자)		
	성별	무관		
	거주지	공고일 현재 근무예정지 또는 인접시·군에 거주중인 자(주민등록지 기준)		
교육요건	학력/경력	무관 (단, 보안 및 경비업무 경력자 우대)		
	전공	무관		
필요지식	시설의 특성에 관한 지식, 고객 요구사항에 관한 지식, 감시장비 및 통신장비사용요령에 관한 지식, 보고 및 신고요령에 관한 지식, 경비업무의 이해, 순찰방법에 대한 지식, 방법시스템 등의 운용방법에 대한 지식, 커뮤니케이션에 대한 지식			
필요기술	경계업무수행능력, 보고 및 신고 수행능력, 경비업무의 이해능력, 신고 및 연락수행능력, 보안장비운용기술, 문서 정리능력 등			
직무수행태도	고객지향적 태도, 객관적인 경비업무수행 태도, 냉정하고 침착한 자세, 신속·정확하게 대응하는 자세, 근무규정 및 지침 준수 등			
필요자격	해당사항 없음			
직업기초능력	문제해결능력, 의사소통능력, 정보능력, 수리능력, 자원관리능력, 조직이해능력, 기술능력			
참고사이트	www.ncs.go.kr 홈페이지 → NCS·학습모듈 검색			

【NCS기반 채용 직무 설명자료 : 환경직】

채 용 분 야	환경직	분 류 체 계	대분류	11.경비·청소
			중분류	02.청소·세탁
			소분류	01.청소
			세분류	01.환경미화_자체개발
공단주요사업	‘안전하고 스마트한 미래교통의 리더, 국민과 함께하는 TS’ 비전을 가지고 육상, 항공, 철도 등 교통 전 분야에서 안전하며 편리하고 쾌적한 교통환경 조성을 통한 모든 국민이 행복한 세상을 만들기 위해 각종 교통안전사업을 펼치고 있으며, 주요사업으로는 도로·철도·항공교통안전관리, 자동차검사, 자동차 성능시험 및 연구, 교통정보서비스, 자동차사고 피해가족지원, 교통안전체험교육 등이 있음			
핵심책무	건물·시설물, 사무실 등 청결유지, 쾌적한 환경 조성, 보건위생 수준 향상			
직무수행내용	(건물 청소 관리) 건물 내·외부 청소를 통해 청결한 상태 유지 관리 업무 수행			
	(비품 유지 관리) 청소 비품 등 유지 관리 및 소모품 보충, 쓰레기 반출			
전형방법	서류전형 → 면접전형			
일반요건	연령	무관 (정년 65세 미만자)		
	성별	무관		
	거주지	공고일 현재 근무예정지 또는 인접시·군에 거주중인 자(주민등록지 기준)		
교육요건	학력/경력	무관 (단, 미화(청소) 경력자 우대)		
	전공	무관		
필요지식	청소대상물에 대한 지식, 청소활동 프로세스, 청소방법, 작업장 안전관리 지식, 청소약품의 특성 및 용도에 대한 지식			
필요기술	의사소통 기술, 청소용품 사용기술, 유해 및 위험 인지 능력			
직무수행태도	성실성, 꼼꼼함, 업무규정 준수, 정확한 업무처리 태도, 부서원과의 의사소통 태도			
필요자격	해당사항 없음			
직업기초능력	문제해결능력, 의사소통능력, 정보능력, 수리능력, 자원관리능력, 조직이해능력, 기술능력			
참고사이트	www.ncs.go.kr 홈페이지 → NCS·학습모듈 검색			

별첨 2

서류전형 배점표 및 배점기준

□ 서류전형 배점표

구분	성적	자격	직무수행계획서(경력직) 자기소개서(신규직)	경력 기술서	우대·가점	합계
신규직	35	15	20	30	<ul style="list-style-type: none"> ▪ 특수자격: 심사면제 ▪ 경력: 3~5 ▪ 공모전·경진대회: 2~3 	100
경력직	30	10	30	30	<ul style="list-style-type: none"> ▪ 특수자격: 5 ▪ 공인어학성적: 2~5 	100

* 경력직은 직무수행계획서, 신규직(실무직 포함)은 자기소개서 평가

○ 신규직(실무직 포함) 서류전형 경력가점 기준(최고점수 1개만 적용)

구분	공공기관 청년인턴 (공단 포함, 4개월 이상)	공단 근무경력 (기간제근로자 포함, 상근직에 한함)	
		6개월~1년	1년 이상
가점	3	4	5

○ 신규직(실무직 포함) 서류전형 공모전·경진대회 가점 기준(공단 본사·자동차 안전연구원 주최에 한함, 최고점수 1개만 적용)

구분	장관상 이상	기타 입선
서류전형 가점	3	2

□ 성적 반영기준(공통) ※ 지원서에 반드시 입력

구분	점수 부여 기준	비고
학교교육	관련 전공과목 이수학점 당 2점	최대 35점 (경력직은 30점) ▪ 사외교육은 수료증 발급 교육에 한함 (교육 이수시간 확인)
사외교육	관련 교육 10시간 당 1점	

□ 서류전형 시 점수를 부여하는 자격 종류

구분		자격증(점수)
행정직	일반(6급)	<ul style="list-style-type: none"> 정보처리, 교통(기사 5점, 산업기사 3점) 세무회계, 기업회계, 전산세무, 전산회계 (1급 5점, 2급 3점) 정신보건임상심리사, 상담심리사, 전문상담사 (1급 5점, 2급 3점) 교통안전관리자, 교통안전진단사, 교통사고분석사, 교통사고감정사(3점)
기술직	검사연구(4, 5급)	<ul style="list-style-type: none"> 일반(농업, 건설)기계, 기계설계, 건설기계정비, 전기, 전자, 인간공학, 산업안전, 그린전동자동차, 자동차정비(기사 5점, 산업기사 3점)
	검사연구 기계/자동차(6급)	<ul style="list-style-type: none"> 일반(농업, 건설)기계, 기계설계, 건설기계정비, 전기, 전자, 인간공학, 산업안전, 그린전동자동차, 자동차정비(기사 5점, 산업기사 3점)
	검사연구 전자/전기(6급)	
	자동차검사(6급)	<ul style="list-style-type: none"> 일반(농업, 건설)기계, 건설기계정비, 가스, 전기, 전자(기사 5점, 산업기사 3점) 1종 대형 면허, 2종 소형 면허(3점)
	주차장-전기(6급)	<ul style="list-style-type: none"> 전기, 전기공사, 초음파비파괴검사, 소음진동 (기사 5점, 산업기사 3점)
	주차장-기계(6급)	<ul style="list-style-type: none"> 일반기계, 기계설계, 건설기계설비, 초음파비파괴검사, 소음진동 (기사 5점, 산업기사 3점)
	산업안전(6급)	<ul style="list-style-type: none"> 건설안전, 산업위생관리, 대기환경(기사 5점, 산업기사 3점) 인간공학(기사 5점)
연구 교수직	항공(5급)	<ul style="list-style-type: none"> 항공, 전기, 전자 (기사 5점, 산업기사 3점) 항공교통관제사(5점)
	교통(6급)	<ul style="list-style-type: none"> 교통(기사 5점, 산업기사 3점) 교통안전관리자, 교통안전진단사, 교통사고분석사, 교통사고감정사(3점) 1종 대형 면허, 1종 보통 면허(3점)
	체험교육(6급)	<ul style="list-style-type: none"> 교통(기사 5점, 산업기사 3점) 교통안전관리자, 교통안전진단사, 교통사고분석사, 교통사고감정사(3점) 1종 대형 면허(3점)
	자동차안전 기계/자동차(6급)	<ul style="list-style-type: none"> 일반(농업, 건설)기계, 기계설계, 건설기계정비, 전기, 전자, 인간공학, 산업안전, 그린전동자동차(기사 5점, 산업기사 3점)
	자동차연구 전자/전기(6급)	
실무직(사무, 상담, 보안, 환경)		<ul style="list-style-type: none"> 세무회계, 기업회계, 전산세무, 전산회계 (1급 5점, 2급 3점) 정보처리 (기사 5점, 산업기사 3점)
실무직(검사)		<ul style="list-style-type: none"> 일반(농업, 건설)기계, 건설기계정비, 가스, 전기, 전자 (기사 5점, 산업기사 3점) 1종 대형 면허, 2종 소형 면허(3점)
공통		<ul style="list-style-type: none"> 한국사검정능력시험, 한국어능력시험(KBS) (1급 2점, 2급 1점)

* 동일 자격 중복소지자는 상위 1개 인정(예: 전산세무 1급, 2급 소지자는 1급만 인정, 운전 면허 1종 대형, 1종 보통 소지자는 대형만 인정)

* 응시자격에 포함되는 필수자격은 점수 가산 없음

☐ 직무수행계획서 채점기준(경력직)

평가기준	배점	채 점 기 준				
		탁월	우수	보통	미흡	불량
해당분야 응시적정성	15	15	12	9	6	3
해당업무 비전제시 능력	15	15	12	9	6	3

☐ 자기소개서 채점기준(신규직, 실무직)

평가기준	배점	채 점 기 준				
		탁월	우수	보통	미흡	불량
아이디어 개발, 개선 노력 (5점)	5	5	4	3	2	1
위기상황 극복을 위한 노력 (5점)	5	5	4	3	2	1
타인과의 협력 도출을 위한 노력 (5점)	5	5	4	3	2	1
공단 업무에 관한 주관과 비전 (5점)	5	5	4	3	2	1

☐ 경력(경험)기술서 채점기준(공통)

평가기준	배점	채 점 기 준				
		탁월	우수	보통	미흡	불량
해당 직무에 대한 이해도	10	10	8	6	4	2
직무 관련 경력개발(과목 이수) 노력	10	10	8	6	4	2
직무와 경력·경험의 유사성	10	10	8	6	4	2

☐ 특수자격 인정범위

구분	특수자격	배점
행정직	변호사, 공인회계사, 세무사, 공인노무사, 해당분야 기술사, 해당분야 박사, 고시 최종 합격자	경력직: 5점 가점 신규직: 서류전형 면제
기술직	해당분야 기술사, 해당분야 박사, 고시 최종 합격자	
연구교수직	해당분야 기술사, 해당분야 박사, 고시 최종 합격자	

* 2개 이상의 특수자격 소지자의 경우 특수자격가점(5점) 중복 부여

* 응시자격에 포함되는 필수자격은 점수 가산 없음

☐ 어학성적 가점기준(경력직)

배점	TOEIC	TOEIC Speaking	TEPS	TEPS Speaking	TOEFL (IBT)	oPic	일본어 능력 (JPT)	중국어능력(HSK)			
								舊HSK (중등)	舊HSK (고등)	新HSK (5급)	新HSK (6급)
5	955 이상	180 이상	865 이상	75 이상	112 이상	AL	955 이상	386이상	356이상	-	203이상
4	915-950	160-170	792-864	68-74	107-111	IH	915-950	362-383	333-353	282-300	180-200
3	815-910	140-150	654-791	58-67	93-106	IM3	815-910	345-360	318-331	236-278	-
2	720-810	120-130	569-653	51-57	81-92	IM2	720-810	315-344	292-316	192-232	-

* 공고일 기준 2년 이내 시행된 시험 중 최고성적 1개만 인정

별첨 3

장애유형별 편의지원

장애유형 및 등급			편의지원 내용	
			필기시험	면접시험
지체장애	상지	공통	<ul style="list-style-type: none">확대문제지보조공학기기 지참 허용별도시험실 배정(좌석간격 조정)	<ul style="list-style-type: none">장애특성 면접위원 사전고지전담도우미 지원관련서식 확대 제공
		장애정도가 심한 자	<ul style="list-style-type: none">시험시간 연장(1.5배)시험 답안지 대필	
		장애정도가 심하지 않은 자	<ul style="list-style-type: none">공통 편의지원 내용만 신청 가능	
	하지	장애정도가 심한 자 / 심하지 않은 자	<ul style="list-style-type: none">별도시험실 배정(좌석간격 조정)확대문제지	<ul style="list-style-type: none">장애특성 면접위원 사전고지전담도우미 지원
뇌병변장애	공통		<ul style="list-style-type: none">확대문제지보조공학기기 지참 허용별도시험실 배정(좌석간격 조정)	<ul style="list-style-type: none">장애특성 면접위원 사전고지전담도우미 지원관련서식 확대 제공
	장애정도가 심한 자		<ul style="list-style-type: none">시험시간 연장(1.5배)시험 답안지 대필	<ul style="list-style-type: none">개별면접시간 20분 이내 연장공통 편의지원 내용만 신청 가능
	장애정도가 심하지 않은 자 중 시간연장 필요성을 인정받은 자(진단서 필요)			
	장애정도가 심하지 않은 자			
시각장애	공통		<ul style="list-style-type: none">확대문제지보조공학기기 지참 허용	<ul style="list-style-type: none">장애특성 면접위원 사전고지전담도우미 지원관련서식 확대 제공
	장애정도가 심한 자		<ul style="list-style-type: none">시험시간 연장(1.5배)축소문제지(확대독서기 사용자)	
	장애정도가 심하지 않은 자		<ul style="list-style-type: none">시험시간 연장(1.5배)	
	기존 5급2호, 6급		<ul style="list-style-type: none">공통 편의지원 내용만 신청 가능	
청각장애	장애정도가 심한 자/ 심하지 않은 자		<ul style="list-style-type: none">응시요령 등 서면자료 제공보조공학기기 지참 허용	<ul style="list-style-type: none">면접시간 20분 이내 연장관련자료 등 서면제공장애특성 면접위원 사전고지
기타	임신부 (의사소견서 증빙)		<ul style="list-style-type: none">시험 중 화장실 사용 허용별도시험실 배정(좌석간격 조정)	-

○ 신청방법

- 원서접수 시 장애유형별 편의제공 내용을 참조하여 본인의 해당사항 확인
- * '19.7월 이전 발급된 장애인증명서(장애등급이 구분된 서류) 등의 경우 채용사이트 또는 채용 담당부서에 개별 문의
- 편의제공 신청화면에서 제공받고자 하는 편의지원 항목 표시
- 원서접수 후 전형단계별로 편의제공 여부 별도 통보함
- 확대문제지 : A3 규격의 118%(14point)로 확대 인쇄 제공
- 축소문제지 : A4 규격의 82%(10point)로 축소된 문제지로 확대독서기 사용자에게 한하여 신청

별첨 4**채용서류 반환청구서**

■ 채용절차의 공정화에 관한 법률 시행규칙[별지 제3호서식]

채용서류 반환청구서

접수번호		접수일자
청구인	성명	수험번호
주 소		
반환장소 (주소와 다른 경우 기재)		
반환청구서류		

「채용절차의 공정화에 관한 법률」 제11조 및 같은 법 시행령 제2조 및 제4조에 따라 위와 같
이 채용서류의 반환을 청구합니다.

년 월 일

청구인

(서명 또는 인)

한국교통안전공단 이사장 귀하

공지사항

1. 「채용절차의 공정화에 관한 법률 시행령」 제2조제1항에 따라 신청인이 채용서류의 반환을 요청하면 해당 사업장은 14일 이내에 반환요구서류를 발송하도록 하고 있습니다.
2. 「채용절차의 공정화에 관한 법률 시행령」 제2조제2항에 따라 반환요구서류는 특수취급우편물을 통해서 전달받거나, 사업장으로부터 직접 전달받을 수 있습니다.
3. 「채용절차의 공정화에 관한 법률」 제11조제5항 및 같은 법 시행령 제5조제2항에 따라 채용서류의 반환에 드는 비용을 청구인이 부담할 수 있습니다.

210mm×297mm[일반용지 60g/㎡(재활용품)]

별첨 5**채용 이의신청서****채용 이의신청서**

청구인	성명	수험번호	
	지원분야	연락처	010-0000-0000
		이메일	00000@00.00
이의제기 내용	(육하원칙에 따라 자세하게 기술)		

년 월 일

신청인

(서명 또는 인)

한국교통안전공단 이사장 귀하

유의사항

1. 이의신청은 각 채용전형별 피해자 구제방안 등의 일환으로 운영되고 있으며, 이의신청 검토 결과는 지원자 본인에게 개별 통보 예정입니다.
2. 지원자에게 공개되지 않은 본인의 점수, 합격자 평균 점수, 합격선, 시험문제, 면접기법 등은 비공개 사항입니다.
3. 차기 채용여부 등 단순 질의·문의사항에 대해서는 답변하지 않습니다.
4. 이의 신청은 전형별 합격자 발표 이후 다음 날까지 접수된 건에 대해서만 답변 예정이며, 기간 이후에 접수된 건은 답변이 제한될 수 있습니다.

▣ NCS 직업기초능력 문항 예시 - 의사소통능력

아래 문항은 하나의 예시이며, 실제 시험은 영역별로 다양한 형태와 난이도의 문항으로 구성됩니다.

1. A국에 대한 아래 정치, 경제 동향 자료로 보아 가장 타당하지 않은 해석을 하고 있는 사람은?

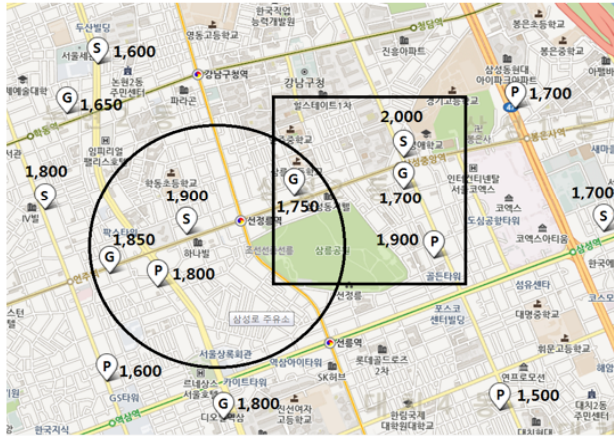
- 작년 말 실시된 대선에서 여당 후보가 67%의 득표율로 당선되었고, 집권 여당이 250석 중 162석의 과반 의석을 차지해 재집권에 성공하면서 집권당 분열 사태는 발생하지 않을 전망이다.
- 불확실한 선거 결과 및 선거 이후 행정부의 정책 방향 미정으로 해외 투자자들은 A국에 대한 투자를 계속 미뤘으며, 최근 세계 천연가스의 공급 초과 우려가 제기되면서 관망을 지속하는 중.
- 2000년대 초반까지는 종교 및 종족 간의 갈등이 심각했지만, 현재는 거의 종식된 상태. 또한 민주주의 정착으로 안정적인 사회 체제를 이뤄가는 중이나, 빈부격차의 심화로 인한 불안 요인은 잠재되어 있는 편임.
- 주 사업 분야인 석유와 천연가스 개발 붐이 몇 년간 지속되면서 인프라 확충에도 투자가 많이 집행되어 경제 성장이 지속되어 왔음.
- A국 중앙은행의 적절한 대처로 A국 통화 가치의 급격한 하락은 나타나지 않을 전망이다.
- 지난 3년간의 경제 지표는 아래와 같음. (뒤의 숫자일수록 최근 연도를 나타내며 Tm은 A국의 통화 단위)
 - 경제성장률: 6.1%, 5.8%, 6.6%
 - 물가상승률: 3.2%, 2.8%, 3.4%
 - 달러 당 환율(Tm/USD): 31.7, 32.5, 33.0
 - 외채 잔액(억 달러): 100, 104, 107
 - 외채 상환 비율: 4.9%, 5.1%, 5.0%

- ① 갑: 외채 상환 비율이 엇비슷한데도 외채 잔액이 증가한 것은 인프라 확충을 위한 설비 투자 때문일 수도 있겠어.
- ② 을: 집권 여당의 재집권으로 정치적 안정이 기대되지만, 빈부격차가 심화된다면 사회적 갈등이 커질 수도 있겠네.
- ③ 병: A국의 경제성장률에 비하면 물가상승률은 낮은 편이라서 중앙은행이 물가 관리를 비교적 잘 하고 있다고 보여져.
- ④ 정: 지난 3년간 A국의 달러 당 환율을 보면 A국에서 외국으로 수출하는 기업들은 대부분 환차손을 피하기 어려웠겠어.
- ⑤ 무: 해외 투자자를 위해 일관된 정책을 유지한다 해도 천연가스 가격이 하락한다면 A국의 경제는 상당한 영향을 받겠네.

▣ NCS 직업기초능력 문항 예시 - 수리능력

아래 문항은 하나의 예시이며, 실제 시험은 영역별로 다양한 형태와 난이도의 문항으로 구성됩니다.

2. G, P, S 3개 정유사 제품 중 각각 하나만을 취급하는 15개 주유소의 휘발유 가격(원/리터)이 아래와 같았다. 다음 중 올바른 설명만으로 짝지어진 것은?



- ㄱ. 정유사 제품별로 휘발유 가격 평균을 계산해 보면 S>G>P 순서로 크다.
 ㄴ. 지도에 나온 15개 주유소 전체의 휘발유 가격 평균은 1,800원 이상이다.
 ㄷ. 지도에 나온 15개 주유소의 정유사 제품별 휘발유 가격에서 G 정유사 제품의 표준편차가 가장 작다.
 ㄹ. 표시된 원 안의 4개 주유소의 휘발유 가격 평균보다 사각형 안의 4개 주유소의 휘발유 가격 평균이 더 낮다.

- ① ㄱ, ㄴ ② ㄱ, ㄷ ③ ㄴ, ㄷ ④ ㄴ, ㄹ ⑤ ㄷ, ㄹ

▣ NCS 직업기초능력 문항 예시 - 문제해결능력

아래 문항은 하나의 예시이며, 실제 시험은 영역별로 다양한 형태와 난이도의 문항으로 구성됩니다.

김OO 대리는 회의 참석자의 역할을 고려해 A~F 총 6명이 앉을 6인용 원탁 자리를 세팅 중이다. 아래 조건을 모두 만족하도록 세팅했을 때, 바로 옆 자리에 앉게 되는 사람은?

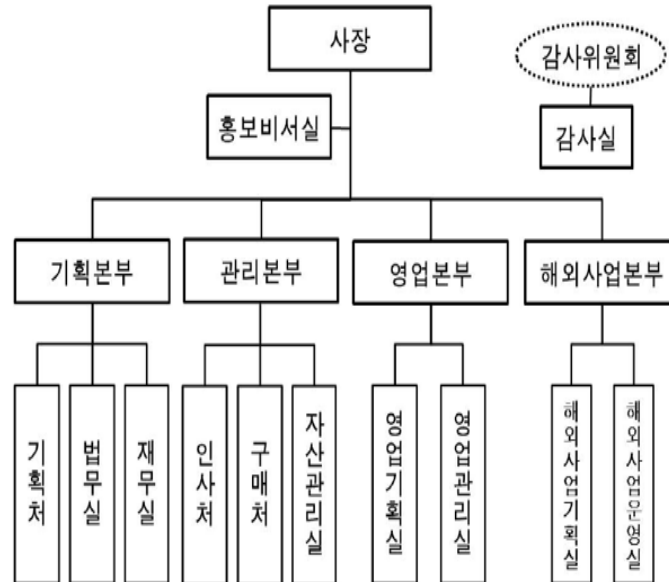
- (1) 원탁 둘레로 6개의 의자를 같은 간격으로 세팅한다.
 (2) A가 C와 F 중 한 사람의 바로 옆 자리에 앉도록 세팅한다.
 (3) D의 바로 옆 자리에 C나 E가 앉지 않도록 세팅한다.
 (4) A가 좌우 어느 쪽을 봐도 B와의 사이에 2명이 앉도록 세팅하고, B의 바로 왼쪽 자리에 F가 앉도록 세팅한다.

- ① A와 D ② A와 E ③ B와 C ④ B와 D ⑤ C와 F

■ NCS 직업기초능력 문항 예시 - 조직이해능력

아래 문항은 하나의 예시이며, 실제 시험은 영역별로 다양한 형태와 난이도의 문항으로 구성됩니다.

갑, 을, 병, 정 중에서 아래 조직도를 올바르게 이해한 사람을 모두 고르면?



갑: 조직도를 보면 4개 본부, 3개 처, 감사실을 포함해 총 7개 실로 구성돼 있네.

을: 그런데 감사실은 사장 직속이 아니라 감사위원회 산하에 별도로 소속돼 있어.

병: 사장 직속으로는 4개의 본부가 있는데 그 중 한 본부는 해외사업을 맡고 있군.

정: 자산관리실과 영업관리실 모두 관리 기능을 하니까 둘 다 관리본부 소속인 것은 당연하지.

- ① 갑, 을 ② 갑, 병 ③ 을, 병 ④ 을, 정 ⑤ 병, 정