

# 2022학년도 고교 취업연계 장려금 신청 매뉴얼

## 한국장학재단

시스템 개선 등으로 인하여 일부 화면 및 내용이 변경될 수 있음

# 01



## 고교 취업연계 장려금 신청하기(온라인)

- 1) 고교 취업연계 장려금 신청준비
- 2) 고교 취업연계 장려금 신청하기

# I) [온라인 신청] 고교 취업연계 장려금 신청준비

## 회원가입 및 로그인

## 안내

- 한국장학재단 홈페이지 접속: <http://www.kosaf.go.kr>
- 기존회원일 경우: 로그인
- 신규회원일 경우: 서비스 이용자 등록
- 취업연계 장려금 신청에 앞서 **계좌개설** 및 **인증서 발급** 필수


## 2) [온라인 신청] 고교 취업연계 장려금 신청하기

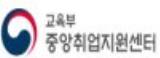
### 신청하기


#### 접속경로1

장학금	학자금대출	인재육성	기부	생활관	고졸취업관	고객센터	재단소개	정보공개
<b>학자금 지원구간</b>  한눈에 보는 학자금 지원구간  나의 학자금 지원구간 확인  학자금 지원구간 최신화 신청  (가구원용)가구원 정보제공 동의현황 및 동의하기  (학생용)가구원 정보제공 동의현황  국외 소득·재산 신고 현황  국외 소득·재산 신고결과 모니터링  가구원 학자금 지원구간 산정 현황	<b>소득연계형 국가장학금</b>  국가장학금 알리미  국가장학금 I 유형 (학생직접지원형)  국가장학금 II 유형 (대학연계지원형)  다자녀 국가장학금  지역인재장학금  입학금 지원 장학금	<b>국가근로 및 취업연계 장학금</b>  국가근로장학금  중소기업 취업연계 장학금 (희망사다리 I 유형)  고졸 후학습자 장학금 (희망사다리 II 유형)  <b>고교 취업연계 장려금</b>  현장실습 지원금  현장실습 기업현장교육 지원  <b>기부장학금</b>  푸른등대 기부장학금	<b>국가우수 장학금</b>  대통령과학장학금  국가우수장학금(이공계)  인문100년장학금  예술체육비전장학금  우수고등학생 해외유학 장학금(드림장학금)  전문기술인재장학금  복권기금 꿈사다리 장학금	<b>장학금신청</b>  신청가이드  신청서작성  종합조회  신청현황  선정결과  수혜내역  서류제출현황  계좌정보수정	<b>증명서발급</b>  신청증명서발급  장학증서발급  증명서발급  학자금 지원구간 통지서 발급  <b>학자금 중복지원방지</b>  중복지원방지 제도 안내  중복지원현황 조회  분할상환약정신청  상환유예 및 채무승인 신청  <b>스마트학자금맞춤설계</b>  학자금지원정보찾기  학생생활정보찾기			

#### 접속경로2


장학금
학자금대출
인재육성
기부
생활관
고졸취업관
고객센터
재단소개
정보공개


일자리 지원실
기업 지원실
취업 정보실
지원금 신청실
소통·홍보실
소개·공지실



고교 취업연계 장려금
현장실습 지원금
현장실습 기업현장교육 지원

- 한국장학재단 홈페이지 상단에 **장학금 ▶ 고교 취업연계 장려금** 선택 또는
- 한국장학재단 홈페이지 상단에 **고졸취업관 ▶ 지원금 신청실 ▶ 고교 취업연계 장려금** 선택

## 2) [온라인 신청] 고교 취업연계 장려금 신청하기

### 신청하기

**고교 취업연계 장려금**

고등학교 3학년 재학생 중소기업 취업자를 위한 취업장려금

**1** 신청하기

**신청대상**

구분	내역
대상대학	<ul style="list-style-type: none"> <li>조중등교육법 제2조에 따른 고등학교</li> <li>직업계고 및 일반고 직업교육 위탁과정</li> </ul>
신청자격	<ul style="list-style-type: none"> <li>고등학교 3학년 재학생으로 정규학기 졸업일(종업예정일)에 졸업예정자 또는 졸업자(대한민국 국적자)</li> <li>신청기간 내 중소기업에 취업(근로계공)을 하고 있는 자</li> <li>신청기간 내 중소기업에 취업(근로계공)을 하고 있지는 않으나, 차년도 6월 까지 중소기업에 취업(근로계공)이 가능한 자</li> <li>보 중소기업·중소기업기본법 상 중소기업 인정 기업 및 개인사업자</li> </ul>

**신청서작성**

한국장학재단 장학금 신청

**2** 신청하기

신청하고자 하시는 장학금을 선택하시고 신청하기 버튼을 누르세요

신청하기

### 안내

- 고교 취업연계 장려금 일정, 지원자격 등 확인 후 '신청하기' 버튼 클릭
- 신청서작성 페이지 내 '고교 취업연계 장려금' 체크 후 '신청하기' 버튼 클릭

## 2) [온라인 신청] 고교 취업연계 장려금 신청하기

### Step 01. 약관동의 및 서류 업로드

STEP 01  
약관동의

STEP 02  
신청정보 입력

STEP 03  
신청정보 확인

STEP 04  
신청

이름	주민등록번호
신청자명	고교 취업연계 장려금
신청일자	2021

**개인정보제공 및 약관동의**

개인(신청자)정보의 수집·제공·활용 및 조회에 동의하십니까? ☐ 예 ☐ 아니요

장려금 수혜 약정서 안내를 충분히 읽고 이해하셨습니까? ☐ 예 ☐ 아니요

신청인 동의서 안내를 충분히 읽고 이해하셨습니까? ☐ 예 ☐ 아니요

1

2

#### 법정대리인 동의서(필수제출) 및 한부모 가족 확인서

**법정대리인 동의서(필수제출)**

[미등록] [법정대리인 동의서 양식 다운로드 >](#)

[찾아보기...](#) [파일 초기화 >](#)

**한부모 가족 확인서**

[미등록] [한부모 가족 확인서 양식 다운로드 >](#)

[찾아보기...](#) [파일 초기화 >](#)

■ 서류 제출 시 유의사항

- 법정대리인 동의서(필수제출) : 법정대리인 동의서 양식 내 친권자(성년자의 경우 해당사항 없음) 및 담임교사의 서명 기재하여 업로드
  - ※ 부모 양친 모두의 서명을 받아야 하나, 법률상 친권을 행사할 수 없는 사유(이혼 등)에 해당할 경우, 입증 가능한 추가 서류(가족관계증명서, 기본증명서 등) 제출 필요
- 한부모 가족 확인서 : 부모 중 일방이 사실상 친권을 행사할 수 없는 사유(장기부재, 심신상실, 중병 등)가 존재하는 신청자는 한부모 가족 확인서에 친권 행사 불가 사유(친권자가 직접 작성) 작성 후 제출 필요
  - ※ 법률상 친권을 행사할 수 없는 사유(이혼 등)에 해당하여 입증 가능한 추가 서류(가족관계증명서, 기본증명서 등) 제출할 경우 한부모 가족 확인서 제출 불필요
- 한부모 가족 확인서 등 법정대리인 동의서 외 서류 추가 제출 필요 시 법정대리인 동의서와 함께 앞zip(zip)으로 압축하여 업로드 가능합니다.
- [찾아보기]를 클릭하여 파일 선택 후 파일 등록 후 파일 등록을 클릭해야 파일이 등록됩니다.
- 첨부파일의 최대 용량은 10MB 이내만 가능하며, pdf, zip, jpg, gif, png, hwp 파일 형태로 등록 가능합니다.
- 파일을 등록 후 [파일등록완료]를 클릭하시면 첨부파일을 확인하실 수 있습니다.
- 등록하신 파일의 이름은 정해진 규칙에 의해 자동으로 바뀌게 됩니다.

본인은 위 내용에 동의하며 신청서에 필요한 정보를 누락 없이 사실만을 입력하겠습니다.

누락 및 사실 아닌 내용 입력으로 신청이 거절 될 수 있고, 장려금 지급 이후에도 반환 및 환수조치가 될 수 있음을 인정합니다.

3

[인증서 동의 >](#)

[취소](#)

안내

- ① [개인정보제공 및 약관동의] '내용확인' 버튼을 클릭하여 확인 후 동의
- ② [법정대리인동의서 등록] 장려금 신청자는 법정대리인 동의서 양식 다운하여, **친권자(또는 후견인) 및 학교 담당자 서명** 완료된 법정대리인 동의서 업로드
  - ※ 법정대리인동의서 미첨부 또는 서명 누락 시, **재단 확인 과정에서 심사불가** 처리되오니 **반드시 첨부해야하며, 추후 허위작성 발견 시 장려금 반환 처리** 됨
  - ※ 법정대리인 동의서 내 학교담당자 서명을 받기 힘든 경우, 학생 본인의 재학증명서(졸업(예정) 증명서)로 대체 가능
- ③ [인증서 동의] 상기 과정 완료 후, '인증서 동의' 클릭 후 인증



# 붙임 법정대리인 동의서 양식

## 법정대리인 동의서 양식

**법정대리인(친권자 또는 후견인) 동의서<sup>1)</sup>**

○ 친권자(후견인) 인적사항

<b>법정대리인</b>					
성명		생년월일		연락처	
주소			학생(신청자)와의 관계		
<b>법정대리인</b>					
성명		생년월일		연락처	
주소			학생(신청자)와의 관계		

○ 학생 인적사항

성명		주민등록번호	
주소		연락처	

위 본인은 학생 \_\_\_\_\_ 이(가) 고교 취업연계 장려금 지원 사업을 신청하는 것에 대하여 동의합니다. 또한, 고교 취업연계 장려금 지원 사업 신청인의 친권자(후견인)로서 다음 사항을 성실히 준수하며, 위반 시 지원금 지원이 제한될 수 있음을 이해하였고 동의합니다.

■ 고교 취업연계 장려금 지원 사업 신청 친권자(후견인)로서의 의무(준수)에 관한 서약  
본인은 학생의 보호자(또는 학부모, 후견인, 법정대리인)로서 학생이 고교 취업연계 장려금 지원 사업과 연계하여 의무사항을 이행할 수 있도록 성실히 지원하겠습니다. 만약 자격요건 미충족, 허위 작성, 오지급 등 반환 및 환수사유가 발생할 경우, 고교 취업연계 장려금 지원 사업 대상 자격 박탈 및 지원받은 금액의 반환 및 환수까지 이어질 수 있음에 동의합니다.

☐ 위 모든 내용에 동의합니다.

1      2022년      월      일

친권자(후견인)      (인),      (인)

■ 본인(확인자)은 상기 신청자가 소속학교 학  
이며, 동사업 지원대상 요건(학년 등)을 충  
하였음을 확인완료하였습니다.

2      학교명      (인)  
확인자<sup>2)</sup>

**교육부 및 한국장학재단 귀중**

- 1) 미성년자의 법률 행위에 대해 법정대리인(친권자 또는 후견인) 동의 필요  
친권자(미성년자에게 친권을 행사할 권리와 의무가 있는 사람)는 부모 모두 또는 부모 중 어느 한쪽  
\* 부모의 한쪽이 사망·중병·장기부재·심신상실 등으로 사실상 친권을 행사 할 수 없는 경우와, 금치산자이거나 친권상실선고를 받음으로써 법률상 친권을 행사 할 수 없는 경우
- 2) 장려금 신청자의 학적정보를 확인해줄 수 있는 자(업무담당교사, 담임교사, 취업지원관, 행정직원 등)  
※ 상기 양식에 표시된 서명란(법정대리인 및 담임교사에 서명이 누락되어 있을 시, 심사불가 및 동의서 재요청)

- ① 친권자(또는) 후견인 서명 필수
- ② 학교 담당자(업무담당교사, 담임교사, 취업지원관, 행정직원 등) 서명 필수
- ※ 법정대리인 동의서 미첨부 또는 서명(친권자(또는) 후견인), 학교 담당자) 누락 시,  
**심사가 불가하니 반드시 첨부(서명 완료)해야 함**
- ※ 학교담당자 서명을 받는 것이 어려운 경우, 재학증명서(졸업(예정)증명서)로 대체 가능

## 한 부모 가족 확인서 양식

1

안  
내

- ※ 부모의 일방이 사실상 친권을 행사할 수 없는 사유(장기부재, 심신상실, 중병 등)에 있을 경우 한 부모 가족 확인서 작성 후 **법정대리인 동의서와 함께 업로드**



## 2) [온라인 신청] 고교 취업연계 장려금 신청하기

### Step 02. 신청정보 입력

신청서작성

1 신청자 작성

2 학교정보

3 기타 학교정보 증명서류

4 계좌정보

5 법정대리인 정보(법정대리인 없는 경우)

6 부모(친권자) 정보

7 법정대리인 동의서 서명자 중 연학가능한 1인만 작성  
법정대리인 정보 수집근거: 개인정보 보호법 시행령 제17조 제4항  
법정대리인 없는 경우: 제18조 제4항

8 법정대리인 동의서 서명자 중 연학가능한 1인만 작성  
법정대리인 정보 수집근거: 개인정보 보호법 시행령 제17조 제4항  
법정대리인 없는 경우: 제18조 제4항

고등학교 검색

검색하실 고등학교명을 입력해 주세요.

고등학교명 한국주요리

한국, 한국고, 한국고등학교(2차 이상)  
고등학교 검색 후 고등학교명을 클릭하시면 입력됩니다.

고등학교명	주소	신청 가능여부
한국주요리고등학교	인천광역시 서구 서곶로 693-1. 한국주요리고등학교 57-2	Y

보기 >

계좌등록

예금주

은행 선택

계좌번호

예금주 주민번호

수취계좌조회 >

확인 > 취소 >

- ① [신청인 정보] 신청자 이름, 주민등록번호 등 신청정보 확인
- ② [학교정보] '검색' 버튼 클릭 후 신청인의 소속학교를 찾아 학교명[③] 선택.  
이후 기타 학교정보 입력[\* 소속학교 검색불가 시 고교 상담센터로 연락(1800-0499)]
- ④ [위탁기관교육 증빙서류] 일반고 재학생[\* 직업계고 제외]의 경우, 직업교육 위탁과정 교육(6개월 이상) 증명서 반드시 업로드[\* 미제출 시 심사불가]
- ⑤ [계좌정보] 등록된 계좌 없을 시, '신규입력' 클릭 후 신청자 본인계좌 등록  
※ 제휴은행[⑥]: 우리,국민,신한,기업,경남,농협,광주,대구,부산,수협,하나,제일,전북,제주,우체국
- ⑦ [법정대리인 정보] 법정대리인 정보 입력
- ⑧ [부모(친권자) 정보] 부모(친권자) 정보 입력[\* 부모기업 재직 시 장려금 지원불가]

# 붙임 직업교육 위탁과정 교육 증명서(재단 표준 양식)

## 직업교육 위탁과정 교육 증명서 양식

**붙임7**

**직업교육 위탁과정 교육 증명서(재단 표준 양식)**

### 직업교육 위탁과정 교육 증명서<sup>4)</sup>

교육생 (학생)	성명		주연등록번호	
	주소			
교육명세	교육과정명			
	교육기간			
	교육시간			
교육종영 명세	종영대상 기간			

본 기관은 위 기재사항이 사실과 틀림없음을 증명합니다.

2022년      월      일

기관명:  
주소지:  
전화:  
기관장:

(기관장인)

**교육부 및 한국장학재단 귀중**

4) 일반계고등학교 재학생의 경우 직업교육 위탁과정 교육 증명서 제출 필수(직업계고 해당사항 없음)

직업교육 위탁과정 교육 증명서는 참여기관에서 발급받아 업로드(붙임 양식 참조)  
- 위탁기관의 기관장 서명(혹은 날인)을 받은 후, 장려금 신청 시 업로드  
※ 일반 고등학교 직업교육 위탁과정 참여 학생만 해당(직업계고 학생 미해당)

## 2) [온라인 신청] 고교 취업연계 장려금 신청하기

### Step 03. 신청정보 확인

#### 신청서작성

##### 신청서 작성

STEP 01  
약관동의

STEP 02  
신청정보 입력

STEP 03  
신청정보 확인

STEP 04  
사전교육 이수

STEP 05  
신청완료

이름		주민등록번호	
신청상품	고교 취업연계 장려금	신청일자	

○ 제출서류

법정대리인 동의서	JH_AGNIT9009695873_1628663783587.png 파일확인		
한부모 가족 확인서	[미등록]		
위탁기관교육 증빙서류	[미등록]		

○ 학교 정보

소속학교	대구공업고등학교	학년선택	3학년
학교구분1	특성화고 및 예체능고	학교구분2	직업계고등학교
학년	252		

○ 계좌 정보 (신청자 본인 계좌)

등록계좌	
------	--

○ 법정대리인 정보(미성년자의 경우)

이름		연락처	--
----	--	-----	----

< 이전

확인 >

취소

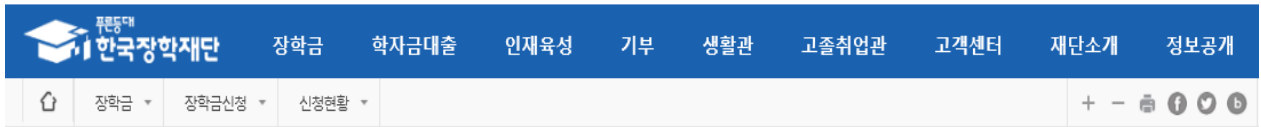
#### 안내

- 작성한 신청정보 확인 후 이상 없을 시 '확인' 버튼 클릭 후 사전교육 이수 화면으로 이동

※ 수정사항 발견 시 이전화면으로 이동하여 신청정보 수정

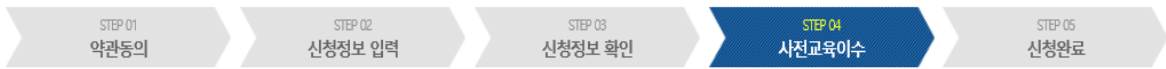
## 2) [온라인 신청] 고교 취업연계 장려금 신청하기

### Step 04. 사전교육 이수



### 신청서작성

#### 신청서 작성



#### 1 고교 취업연계 장려금 온라인 사전교육

강의명	강의보기	이수여부	강의명	강의보기	이수여부
1. 고교 취업연계 장려금 소개	<a href="#">강의보기 &gt;</a>	이수	2. 중소, 중견기업의 범위와 이해	<a href="#">강의보기 &gt;</a>	이수
3. 타일자리사업 중복지원금지 안내	<a href="#">강의보기 &gt;</a>	이수	4. 장려금 수혜자 의무사항 안내	<a href="#">강의보기 &gt;</a>	이수
5. 의무사항 불이행시 환수 안내	<a href="#">강의보기 &gt;</a>	이수			

< 이전 **확인 >** 취소

2

### 안내

· 사전교육이수: 장려금 신청자의 **의무사항**으로 사전교육 **미 이수시 신청불가**

① **모든 강의**를 **이수**하여야 하며, '강의보기' 버튼을 클릭하여 강의 수강

② 모든 강의 이수 시 '확인' 버튼을 누르면 인증서 인증 후 '**신청완료**'

※ 유의사항

- 이수여부에 '**이수**' 표시 되어야 강의 이수 인정

- 강의는 순차적(1번부터)으로 수강해야 하며, 강의를 이수하지 않고 **중간종료** 할 시에는 **해당 강의를 처음부터 다시 수강**해야 함.

## 2) [온라인 신청] 고교 취업연계 장려금 신청하기

### Step 05. 신청완료

장학금   학자금대출   인재육성   기부   생활관   고객센터   재단소개   정보공개

장학금 ▾   장학금신청 ▾   신청현황 ▾+-

## 신청서작성

신청서 작성

STEP 01  
약관동의

STEP 02  
신청정보 입력

STEP 03  
신청정보 확인

STEP 04  
사전교육이수

STEP 05  
신청완료



장학금 신청서 작성이  
정상적으로 완료 되었습니다.

신청현황 >

안내

- 신청정보 및 서류 업로드가 정상적으로 이루어졌을 시, '신청완료' 처리
- '신청현황' 클릭 시 신청 화면으로 이동 및 조회가능

# 02

## 취업보고관리 (온라인)

- 1) 취업보고관리 화면 접속
- 2) 취업정보 등록

※ 고용보험상 가입이력 확인 불가자는 취업보고 대상



# 1) [온라인 신청] 취업보고관리 화면접속

## 취업보고관리 화면 접속

고교 취업연계 장려금

고등학교 3학년 재학생 중소기업 취업자를 위한 취업장려금

**1** 취업보고관리

취업보고관리

취업정보

취업정보 등록

### 안내

※ 고용보험에 가입했다라도 가입이력이 재단에 확인되기까지 시간이 걸릴 수 있으므로, 빠른 심사 및 지급을 원하는 학생의 경우 별도 취업보고 필요

- 장려금 신청, 재취업보고, 의무종사완료 보고 시 **취업보고관리** 선택 후 '증빙서류' 업로드 해야 함(※ 미등록으로 인한 심사불가의 책임은 신청자에게 있음)
  - 취업보고관리 접속 시, **취업정보 등록**, **취업정보 조회/수정**, **삭제** 가능
- ※ 자세한 사항은 「2022학년도 고교 취업연계 장려금 지원사업 업무처리기준」 참고



## 2) [온라인 신청] 취업정보 등록

### 취업정보 등록하기(제출서류 및 기한)

#### □ 취업(재직)보고

- [개요] 장려금을 신청한 학생은 **취업 후 1개월** 이내 증빙서류 첨부하여 취업(재직) 보고해야 함

※ 단, 고용보험 가입이력이 확인되는 경우 재직여부 증빙서류 제출 불필요

☞ 다만, 고용보험 가입 이력만으로 기업규모 판단이 불가능한 경우 추가서류 요청 가능

- [제출기한] **2023. 11. 30. 까지** 제출된 취업(재직) 보고에 한하여 심사 및 사업예산 범위 내에서 장려금 지급 예정

※ 단, 제출기한 이전에 취업(재직) 보고하여도 사업예산 소진 시 지급 불가

항목	증빙서류	비고
재직(취업)여부 증빙서류	① 사업자등록증, 사업자등록증명 또는 폐업사실증명원 인정(사본 제출)	-
	② 재직증명서(고용계약서 인정) 또는 4대 사회보험 자격득실일을 확인할 수 있는 서류	
기업규모 증빙서류 (필요 시 요청)	○ 중소·중견기업확인서 또는 중소·중견 기업 등기준검토표(사본제출)	※ 기업규모 판단이 불가능한 신청자에 한해 해당서류 요청 예정

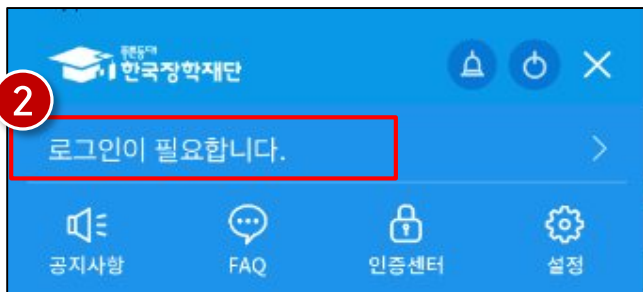
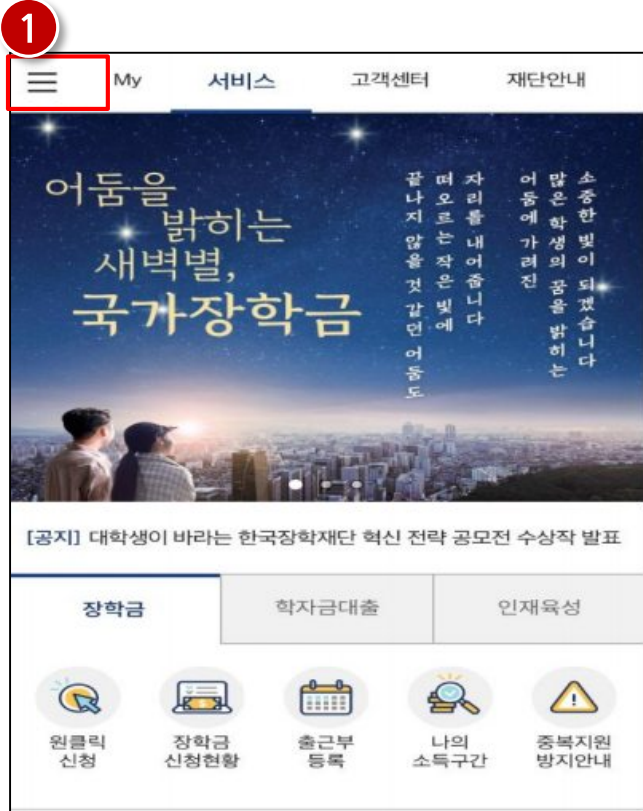
# 03

## 고교 취업연계 장려금 신청하기(모바일앱)

- 1) 취업연계 장려금 신청준비
- 2) 취업연계 장려금 신청하기

# I) [모바일앱 신청] 고교 취업연계 장려금 신청준비

## 회원가입 및 로그인



## 안내

- 한국장학재단 모바일 앱 접속 [앱스토어에서 한국장학재단 검색 후 다운 가능]
- 앱 메인 화면 상단의 ①, ② 를 차례로 클릭하여 ③ 로그인 화면으로 이동
- 신규회원일 경우: ④ 서비스 이용자 등록
- 취업연계 장려금 신청에 앞서 [계좌개설](#) 및 [인증서 발급](#) 필수

## 2) [모바일앱 신청] 고교 취업연계 장려금 신청하기

### 신청하기

1

장학금

장학금신청

학자금 대출

소득연계형 국가장학금

인재육성

국가근로 및 취업연계 장학금

학자금 지원구간

국가근로장학금

근로 및 멘토링

2

중소기업 취업연계 장학금

활동관리

고교취업연계장려금

스마트학자금맞

3

장려금소개

춤설계

신청하기

학자금중복지원

신청현황

방지

선정결과

기부

취업보고관리

고객센터

의무종사관리

재단안내

고교 취업연계 장려금 신청현황

테스트

고졸 후학습자 장학금

현장실습 지원금

현장실습 기연현장교육 지원

<

신청 가이드

#### 사전 준비물



##### 1. 본인명의 인증서 및 계좌개설

(재단 제휴은행 계좌개설 및 모바일 인증서 발급)

##### 2. 법정대리인동의서 서명(※성년자의 경우 해당없음)

(법정대리인(친권자 또는 후견인) 서명 후 스캔하여 업로드)

##### 3. [일반고 재학생 필수 제출] 직업교육 위탁과정(6개월 이상) 교육 증명서 발급(※직업계고 해당없음)

(직업교육 위탁과정 참여기관에 문의 후 발급)

#### 신청 시 주의사항



- 미성년자의 경우 법정대리인 동의서 미제출시 장려금 대상자에서 제외됩니다.
- 인증서 안내: 모바일을 통한 신청시 학생 본인의 모바일 계좌 및 인증서가 필요합니다.  
(※거래은행 홈페이지 확인)

4

신청하러 가기

안내

- 모바일 앱 왼쪽 상단에 '① 장학금 > ② 고교 취업연계 장려금 > ③ 신청하기' 클릭
- 신청 가이드 숙지한 후, '④ 신청하러 가기' 클릭



## 2) [모바일앱 신청] 고교 취업연계 장려금 신청하기

### Step 01. 약관동의

<
고교 취업연계 장려금 신청

1
STEP 1 약관동의  
모든 약관에 동의해주세요.
>

STEP 2 개인정보입력  
• 법정대리인정보를 등록해주세요.  
• 계좌정보를 등록해주세요.

STEP 3 학교정보입력  
• 학교정보를 등록해주세요.  
• 증명서류를 업로드해주세요.

STEP 4 신청정보확인  
입력한 신청정보를 확인해주세요.

STEP 5 사전교육이수  
사전교육을 이수해주세요.

STEP 6 최종 신청 완료  
최종신청을 완료해주세요.

<<
Step01 약관동의

2
개인정보제공 및 약관동의

☒ 개인(신용)정보수집이용조화제공동의서

☒ 장려금수혜약정서

☒ 신청인동의서

※ 본인은 위 내용에 동의하며 신청서에 필요한 정보를 누락 없이 사실만을 입력하겠습니다.  
※ 누락 및 사실 아닌 내용 입력으로 신청이 거절 될 수 있고, 장학금 지급 이후에도 반환 및 환수 조치가 될 수 있음을 인정합니다.

3
인증서 동의

- ① 약관동의 클릭
- ② 개인정보제공 및 약관동의 확인
- ③ 약관동의 모두 완료 후 '인증서 동의' 클릭

안  
내

<<

Step02 개인정보입력

법정대리인정보 > 계좌정보

법정대리인 정보(미성년자의 경우)

이름 \*

홍길동

연락처 \*

010 ▾ 0000 - 0000

※법정대리인 동의서 서명자 중 연락가능한 1인만 작성  
※법정대리인 정보 수집근거: 개인정보 보호법 시행령 제17조4항

부모(친권자) 정보(필수)

아버지정보

구분 \*

생존 ▾

성명 \*

홍길동

연락처 \*

010 ▾ 1234 - 5678

어머니정보

구분 \*

생존 ▾

성명 \*

홍길순

이전

다음

21

## 2) [모바일앱 신청] 고교 취업연계 장려금 신청하기

### Step 03. 학교정보입력

Step03 학교정보입력

학교정보 > 증빙서류

1 소속학교 \*  검색

학년 \*  ▼

학교구분1

학교구분2  ▼

학번 \*

고등학교 검색

대구공업

신청가능  
여부

고등학교명

Y  주소보기 ▼

단기

이전 다음

Step03 학교정보입력

학교정보 > 증빙서류

4 위탁기관교육 증빙서류(일반고 필수)

※직업계고 미해당  
※일반고 학생의 경우 반드시 제출필요  
※미제출시 서류 미비로 인해 추천 거절될 수 있음

※자세한 사항은 한국장학재단 홈페이지(www.kosaf.go.kr) 참고  
※[찾아보기] 클릭해 파일 선택 후 파일 첨부하여 등록  
※첨부파일 최대용량 10MB이내 가능, pdf, zip, gif, png 가능  
※파일 등록 후 [파일등록완료] 클릭시 첨부파일 확인 가능  
※등록한 파일의 이름은 정해진 규칙에 의해 자동으로 변경됨

이전 다음

- ① [학교정보] '검색' 버튼 클릭 후 신청인의 소속학교를 찾아 학교명[②] 선택, 이후 기타 학교정보 입력 후 ③ 다음 클릭 [※소속학교 검색불가 시 고교 상담센터로 문의(1800-0499)]
- ④ [위탁기관교육 증빙서류] 일반고 재학생[※직업계고 제외]의 경우, 직업교육 위탁과정 교육(6개월 이상) 증명서 반드시 업로드[※미제출 시 심사불가] 후 ⑤ 다음 클릭

## 2) [모바일앱 신청] 고교 취업연계 장려금 신청하기

### Step 04. 신청정보확인

<
고교 취업연계 장려금 신청

1
완료
약관동의
모든 약관에 동의하였습니다.
>

2
완료
개인정보입력
• 법정대리인정보가 등록되었습니다.  
• 계좌정보가 등록되었습니다.
>

3
완료
학교정보입력
• 학교정보가 등록되었습니다.  
• 증빙서류가 업로드 되었습니다.
>

1
STEP 4
신청정보확인
입력한 신청정보를 확인해주세요.
>

STEP 5
사전교육이수
사전교육을 이수해주세요.

STEP 6
최종 신청 완료
최종신청을 완료해주세요.

<<
Step04 신청정보확인

이름	학생1
주민등록번호	
신청상품	고교 취업연계 장려금
신청일자	

제출서류

법정대리인 동의서	[미등록]
한부모 가족 확인서	[미등록]
위탁기관교육 증빙서류	[미등록]

학교정보

소속학교	대구공업고등학교 (특성화고 및 예체능고)
학년	3학년
학교구분1	특성화고 및 예체능고
학교구분2	직업계고등학교
	254

2

다음

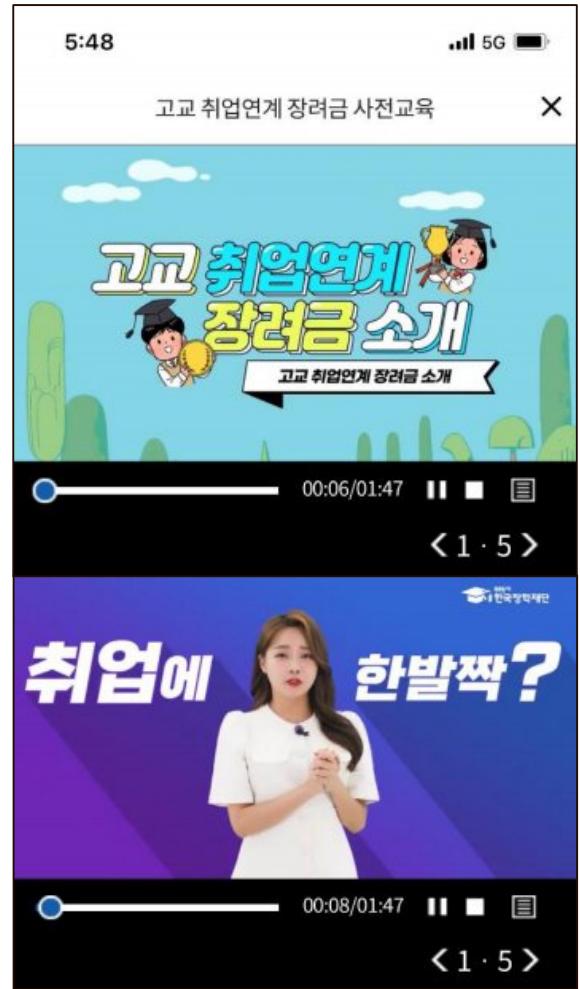
안내

- ① 신청정보확인 클릭 후 신청정보 및 서류 업로드 확인
- ② 작성한 신청정보 확인 후 이상 없을 시 다음 버튼 클릭

## 2) [온라인 신청] 고교 취업연계 장려금 신청하기

### Step 05. 사전교육이수

Step05 사전교육이수		
강의명	강의보기	이수여부
고교 취업연계 장려금 소개	강의보기	이수
중소, 중견기업의 범위와 이해	강의보기	이수
타일자리사업 중복지원금지 안내	강의보기	이수
장려금 수혜자 의무사항 안내	강의보기	이수
의무사항 불이행시 환수 안내	강의보기	이수
<div>2</div> <div>다음</div>		



### 안내

- 사전교육이수: 장려금 신청자의 **의무사항**으로 사전교육 **미 이수시 신청불가**
- ① **모든 강의**를 **이수**하여야 하며, '강의보기' 버튼을 클릭하여 강의 수강
- ② 모든 강의 이수 시 '다음' 버튼 클릭
- ※ 유의사항
  - 이수여부에 '**이수**' 표시 되어야 강의 이수 인정
  - 강의는 순차적(1번부터)으로 수강해야 하며, 강의를 이수하지 않고 **중간종료** 할 시에는 **해당 강의를 처음부터 다시 수강**해야 함





# 04

## 취업보고관리 (모바일앱)

- 1) 취업보고관리 화면 접속
- 2) 취업정보 등록

※ 고용보험상 가입이력 확인 불가자만 취업보고 대상

# 1) [모바일앱 신청] 취업보고관리 화면 접속

## 취업보고관리 화면 접속

**1** 장학금

장학금신청

학자금 대출

소득연계형 국가장학금

인재육성

국가근로 및 취업연계 장학금

학자금 지원구간

국가근로장학금

근로 및 멘토링

**2** 중소기업 취업연계 장학금

고교취업연계장려금

활동관리

장려금소개

스마트학자금맞춤설계

신청하기

학자금중복지원방지

신청현황

기부

**3** 선정결과

취업보고관리

고객센터

의무종사관리

재단안내

고교 취업연계 장려금 신청현황

테스트

고졸 후학습자 장학금

< 취업보고관리

| 취업정보

보고정보

취업보고내역이 없습니다.

1/1

**4**

취업정보 등록

취업정보 조회/수정

삭제

### 안내

※ 고용보험 가입이력이 확인되는 신청자의 경우 취업정보 등록 불필요

□ 취업 보고 필요 시(장려금 신청, 재취업보고, 의무종사완료 보고 등),

① 장학금 > ② 고교 취업연계 장려금 > ③ 취업보고관리 선택 후 '증빙서류' 업로드 해야 함(※ 미등록으로 인한 심사불가의 책임은 신청자에게 있음)

④ 취업보고관리 접속 시, 취업정보 등록, 취업정보 조회/수정, 삭제 가능

※ 자세한 사항은 「2021학년도 고교 취업연계 장려금 지원사업 업무처리기준」 참고

## 2) [모바일앱 신청] 취업정보 등록

## 취업정보 등록하기

<

취업보고관리

1

고객정보

이름	
선정년도	2022년
장학상품	고교 취업연계 장려금
소속학교	한국주얼리고등학교

2

중소·중견기업정보 ⓘ

입사일 \*

퇴사일

중소·중견기업명 \*

3

검색

☒ 직접입력 (\* 기업검색 기능에 기업정보가 없을 경우 정확하게 직접 입력해주시기 바랍니다.)


소재지 \*

선택

사업자등록번호 \*

-

-



법인등록번호

-

**< 취업보고관리**

**2** 대표자명(필수) \*

※ 미작성시 심사 불가하오니, 취업보고서 제출하는 사업자등록증 내 대표자명을 정확히 입력해주시기 바랍니다.

업종(선택사항)      선택

부모기업여부      ☒ Y      ☐ N

---


**4 | 서류제출 ①**

재직(취업)여부 증빙서류 사본(①,② 모두 필수 제출)

파일첨부

기업규모 증빙서류 사본(재단 요청 시 제출)  
※ 단, 기업 조회 후 기업규모가 상이할 시, 신청자는 본 서류 제출

파일첨부



---

**5** 서류제출안내 ①

등록	목록
----	----

안  
내

- ① [고객정보] 신청자는 신청정보의 이상 여부 확인
- ② [중소·중견기업정보] 신청인은 본인이 재직 중인 기업의 정보를 입력해야 하며, ‘검색[③]’ 버튼을 눌러 재직기관 선택 및 대표자명, 부모기업여부 입력
  - ※ 재직기관 검색 시 **중소기업여부**(※기업규모 기반)에서 ‘Y’ 값이 나오더라도 **제한업종, 소유주 등의 제한요건**에 따라 심사탈락 가능
  - ※ 재직기관 조회 과정에서 **검색이 되지 않을 시**, 고교 상담센터로 연락(1800-0499)
  - ※ 재직기관이 **법인일 경우 법인등록번호 반드시 입력**
  - ※ 부모기업 재직사실 확인 위해 사업자등록증 내 **대표자명·부모기업여부 입력 필수**
- ④ [서류제출] 신청자는 취업 증빙서류 제출 시 각각의 항목에 맞는 제출서류를 업로드(**서류제출 안내 참조**) 후 ‘⑤ 등록’ 버튼 클릭

## 2) [모바일앱 신청] 취업정보 등록

### 취업정보 등록하기(제출서류 및 기한)

#### □ 취업(재직)보고

- [개요] 장려금을 신청한 학생은 **취업 후 1개월** 이내 증빙서류 첨부하여 취업(재직) 보고해야 함

※ 단, 고용보험 가입이력이 존재하는 경우 재직여부 증빙서류 제출 불필요

☞ 다만, 고용보험 가입 이력만으로 기업규모 판단이 불가능한 경우 추가서류 요청 가능

- [제출기한] **2023. 11. 30. 까지** 제출된 취업(재직) 보고에 한하여 심사 및 사업예산 범위 내에서 장려금 지급 예정

※ 단, 제출기한 이전에 취업(재직) 보고하여도 사업예산 소진 시 지급 불가

항목	증빙서류	비고
재직(취업)여부 증빙서류	① 사업자등록증, 사업자등록증명 또는 폐업사실증명원 인정(사본 제출)	-
	② 재직증명서(고용계약서 인정) 또는 4대 사회보험 자격득실일을 확인할 수 있는 서류	
기업규모 증빙서류 (필요 시 요청)	○ 중소·중견기업확인서 또는 중소·중견 기업 등기준검토표(사본제출)	※ 기업규모 판단이 불가능한 신청자에 한해 해당서류 요청 예정