



감곡초등학교

코로나19 대응 학생 흡연예방 가정통신문 발송

공감과 협력으로
함께 성장하는
행복한 학교

학교 홈페이지

<http://school.jbedu.kr/kamgok>

☎ 571-1046

흡연자에게 더 위험한 코로나19

코로나19 예방 및 극복을 위해서 담배와의 거리두기가 필요합니다.

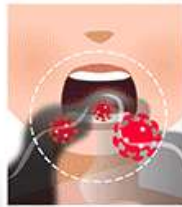
코로나19(COVID-19)란?



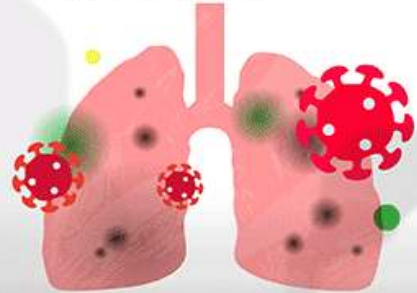
- 정의: SARS-CoV-2 감염에 의한 호흡기 증후군
- 전파경로: 기침이나 재채기 등을 통한 비말이나 바이러스에 오염된 물건 접촉으로 전염
- 잠복기: 1~14일
- 증상: 발열, 기침, 호흡곤란 및 폐렴 등 호흡기감염증 발생

코로나19는 폐 바이러스(pulmonary virus)이므로
흡연은 **코로나19** 감염 가능성과 환자의 중증도, 사망 위험을 높입니다.

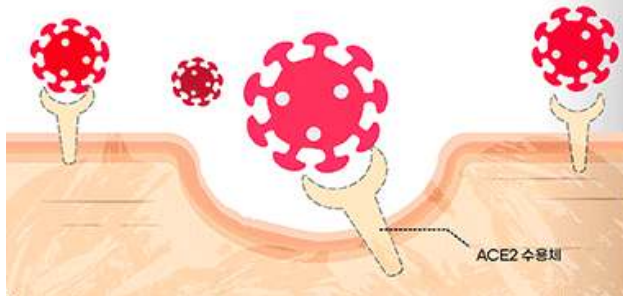
흡연 시 담배와 손가락을 입에 가까이 가져가기 때문에
바이러스 감염 가능성이 높아집니다



담배 속 수많은 독성물질로 인한 인체 손상이 코로나19
바이러스 감염 가능성을 높입니다



담배 속 니코틴 성분이 코로나19 바이러스와 결합하는
몸 속 수용체(ACE2)를 증가시켜 감염 가능성을 높입니다⁽¹⁾



흡연은 심혈관 질환, 암, 호흡기 질환, 당뇨병 같은 질병을
야기하며 이러한 기저질환자는 코로나19 감염 시 중증도
및 사망 위험이 높습니다⁽²⁾



세계보건기구(WHO)는 **코로나19** 예방을 위해 **금연을 권고**하고 있으며
미국과 우리나라도 **흡연을 코로나19 위험요인으로 관리**하고 있습니다.

세계보건기구
(WHO)

- 흡연은 많은 호흡기 감염의 위험 요소임
- 흡연은 폐 기능을 손상시켜 인체의 코로나19 및 다른 질병의 대응을 방해함
- 흡연으로 인해 심혈관질환, 암, 호흡기 질환, 당뇨병 등의 질환자는 코로나19 감염시 중증도 및 사망률이 더 높음
- 담배나 니코틴이 코로나19의 위험을 줄인다는 주장은 입증되지 않은 사실임
- 금연상담전화, 금연프로그램, 금연보조제 등의 방법을 통해 적극 금연할 것

※ 출처: 금연길라잡이(www.nosmokeguide.go.kr)

2021.11.26.

감 곡 초 등 학 교 장