

※ 재조사년도: 2020.

건축자재별 그림 범위	
	천장재
	바닥재
	벽재
	배관재(모든)
	배관재(연결)
	기타물질
	폼질재
	내화피복재
	지붕재
	칸막이
	비석면

건축자재 인식표

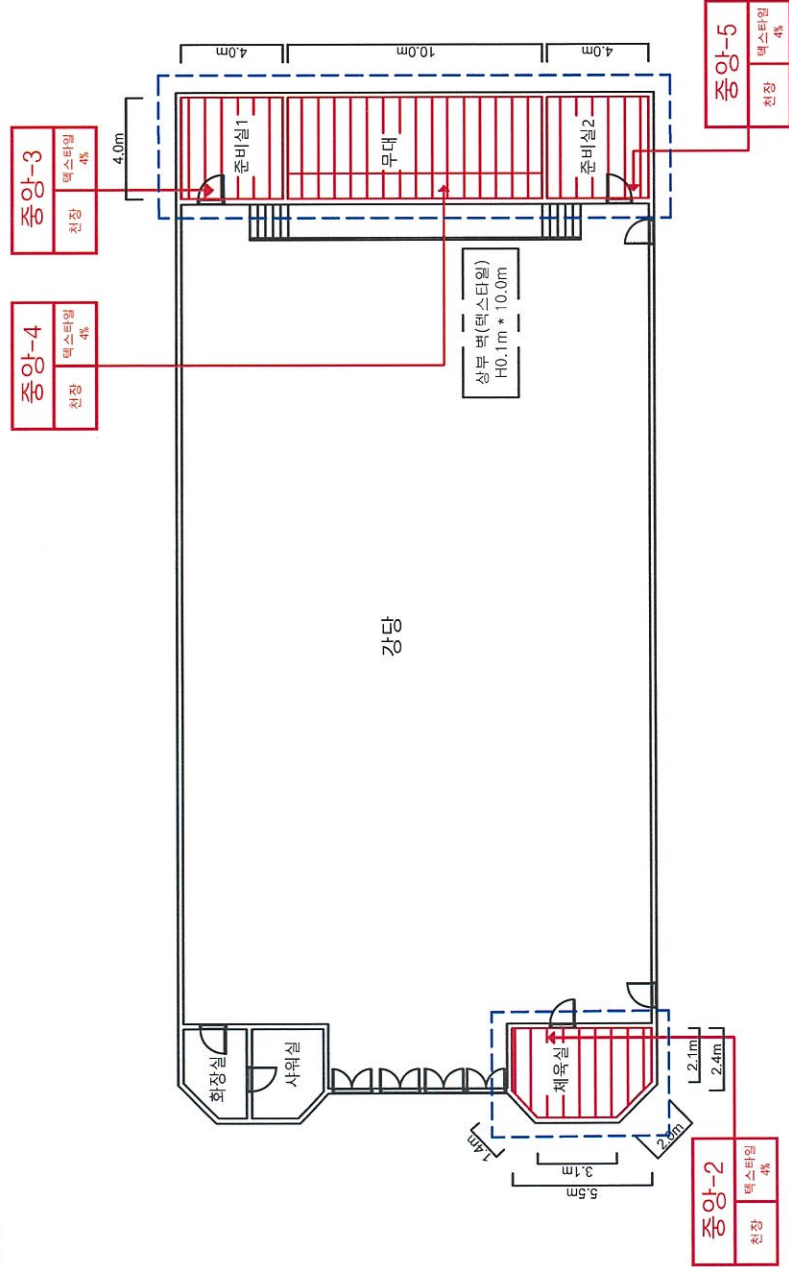
시료번호	건축자재 시료위치 (첨유물)
------	--------------------

석면 함유 시료

시료번호	건축 위치	지재
------	----------	----

석면 비함유 시료

- 건축물명 : 김제 중앙중학교 2동 강당
- 건축물 소재지 : 전북 김제시 남북 9길 52
- 드면번호 : 건20-028-김제 중앙중
- 층 구분 : 1층
- 석면 조사, 분석 기관 : (주) 아뎀환경연구원
- 조사 일자 : 2020.11.06.



용역명	김제 금구초, 중 외 12교 석면사전조사 검증용역	조사구역 표 시
조사일시	2020. 11. 06.	
조사구역	2동 강당 1층 체육실, 준비실1,2, 무대	

시료 번호	시료채취위치	건축자재	동일물질 구역	면적 비 킬이	석면 종류	석면함유량 (%)	위해성 평가점수	위해성 등급
중앙-2	체육실 천장	텍스타일	-	17.76m ²	백석면	4%	9	낮음
중앙-3	준비실1 천장	텍스타일	-	16.00m ²	백석면	4%	7	낮음
중앙-4	무대 천장	텍스타일	상부 벽	41.00m ²	백석면	4%	8	낮음
중앙-5	준비실2 천장	텍스타일	-	16.00m ²	백석면	4%	7	낮음

관리범안

- 석면함유 건축자재 또는 설비에 대한 지속적인 유지관리
- 석면함유 건축자재 또는 설비가 손상되었을 경우 즉시 보수
- 석면함유 건축자재를 인위적으로 손상시키지 않도록 함
- 전기공사, 배관공사 등 건축물 유지보수 공사 시 석면함유 설비 또는 자재가 훼손되어 석면이 비산되지 않도록 작업수행