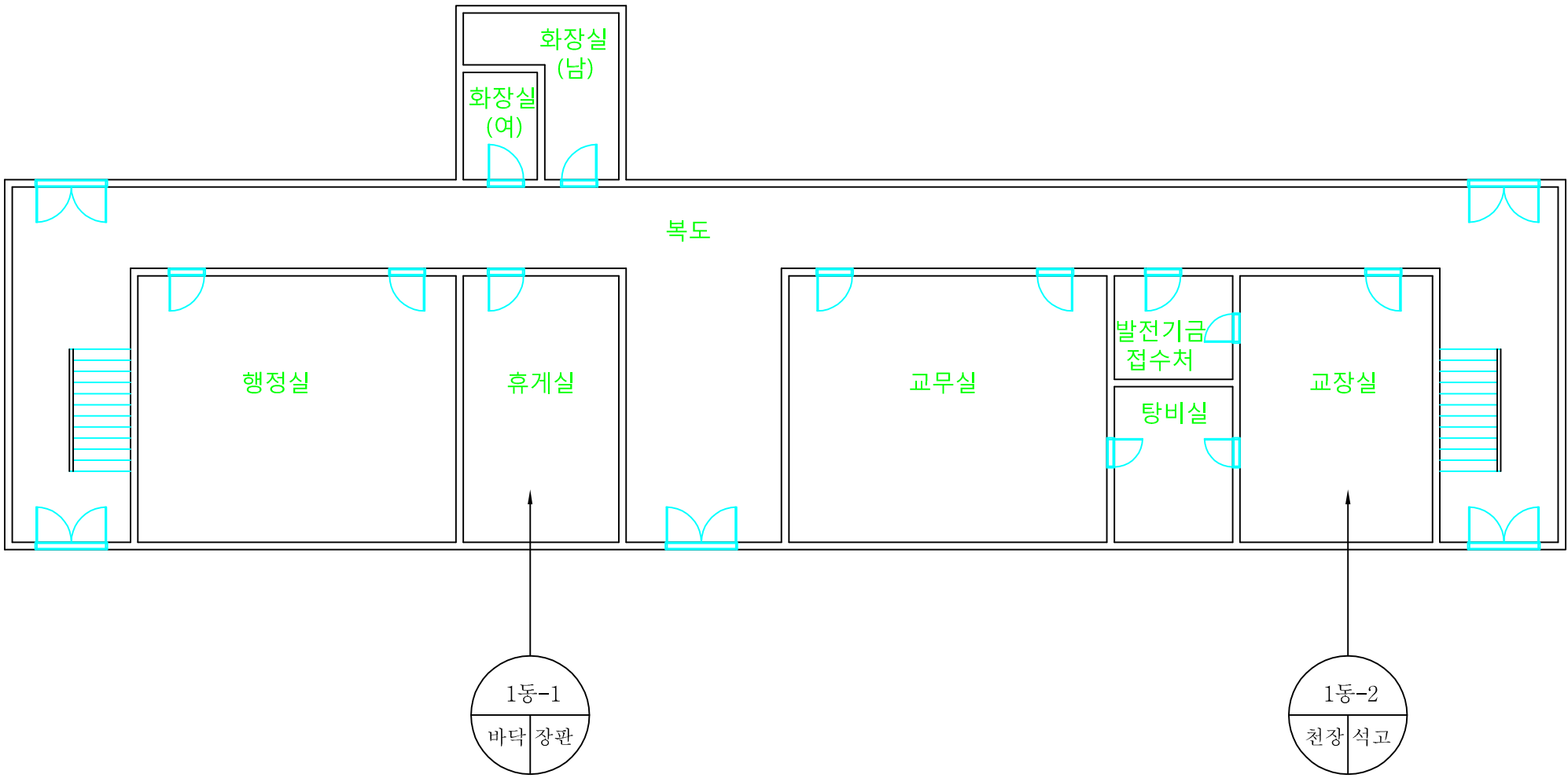


3-6 석면지도(1동 1층)



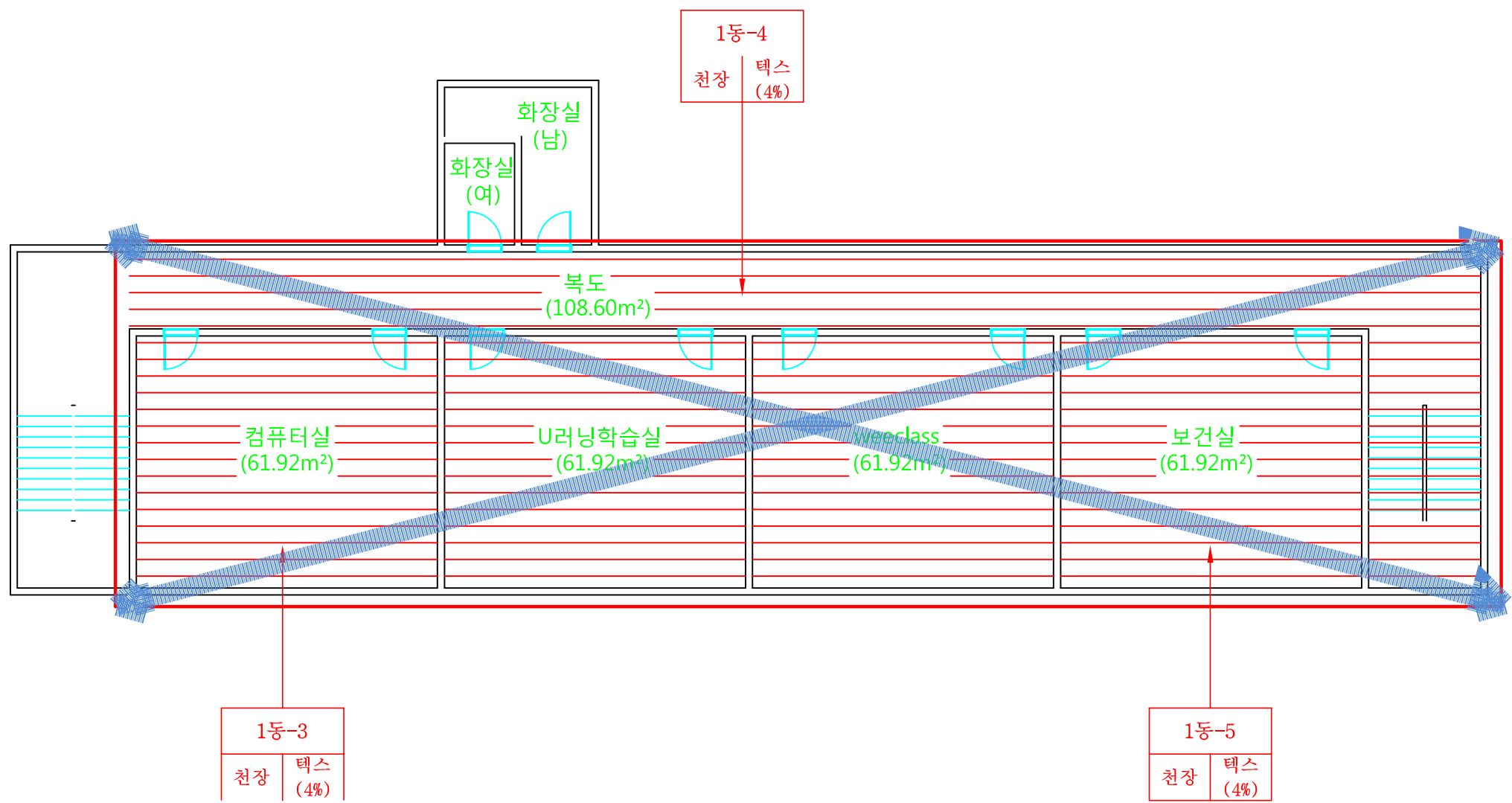
건축 자재명	그 림	건축 자재명	그 림
지붕재		바닥재	
천장재		분무재 (뿔칠재)	
벽재		내화 피복재	
배관재 (보온)		칸막이	
배관재 (연결)		비석면	
기타 물질			

시료위치	재 질
1. 천장재 2. 바닥재 3. 벽 재 4. 지붕재 5. 보온재 6. 단열재 7. 분무재 8. 개스킷 9. 내화피복재 10. 기타물질	A. 텍 스 B. 슬레이트 C. 밤라이트 D. 석 고 E. 뿔 칠 재 F. 타 일 G. 유리섬유

건축자재 인식표	
석면불검출	석면검출
검출구역	

시료번호	시료채취 장소	건축자재	동일구역	면적(m ²)	석면종류	함유율(%)	위해성평가 점수/등급	관리방안	현장주소 (기관명)	전북 부안군 줄포면 줄포초교길 16 (줄포초등학교)
									도면번호	14-11-20-01
									조사일자	2014. 11. 20
									조사기관	석면스토리(주)

3-6 석면지도(1동 2층)



건축 자재명	그 림	건축 자재명	그 림
지붕재		바닥재	
천장재		분무재 (뿔칠재)	
벽재		내화 피복재	
배관재 (보온)		칸막이	
배관재 (연결)		비석면	
기타 물질			

시료위치	재 질
1. 천장재	A. 텍 스
2. 바닥재	B. 슬레이트
3. 벽 재	C. 밤라이트
4. 지붕재	D. 석 고
5. 보온재	E. 뿔 칠 재
6. 단열재	F. 타 일
7. 분무재	G. 유리섬유
8. 개스킷	
9. 내화피복재	
10. 기타물질	

건축자재 인식표

석면불검출	석면검출
	검출구역

시료번호	시료채취 장소	건축자재	동일구역	면적(m²)	석면종류	함유율(%)	위해성평가 점수/등급	관리방안
1동-3	컴퓨터실 천장	텍스	U러닝학습실	123.84m²	백석면	4(%)	8(낮음)	<석면함유 건축자재의 잠재적인 손상 가능성이 낮은 상태> 1)비산성과 손상이 동시에 있는 경우 손상에 대한 보수 2)석면함유 건축자재 또는 설비에 대한 지속적인 유지관리 3)석면함유 건축자재 또는 설비가 손상되었을 경우 즉시 보수 4)석면함유 건축자재를 인위적으로 손상시키지 않도록 함 5)전기공사, 배선공사 등 건축물 유지보수 공사시 석면함유설비 또는 자재가 훼손되어 석면이 비산되지 않도록 작업수행
1동-4	복도 천장	텍스	-	108.60m²	백석면	4(%)	6(낮음)	
1동-5	보건실 천장	텍스	WEEclass	123.84m²	백석면	4(%)	7(낮음)	

현장주소 (기관명)	전북 부안군 줄포면 줄포초교길 16 (줄포초등학교)
도면번호	14-11-20-02
조사일자	2014. 11. 20
조사기관	석면스토리(주)

3-6 석면지도(1동 우탑)

<div><div>1동-6</div><div>천장 텍스 (4%)</div><div><div>계단실 (30.72㎡)</div><div>옥상</div></div></div>	건축 자재명	그 림	건축 자재명	그 림
	지붕재		바닥재	
	천장재		분무재 (뿔칠재)	
	벽재		내화 피복재	
	배관재 (보온)		칸막이	
	배관재 (연결)		비석면	
	기타 물질			
	시료위치		재 질	
	1. 천장재 2. 바닥재 3. 벽 재 4. 지붕재 5. 보온재 6. 단열재 7. 분무재 8. 개스킷 9. 내화피복재 10. 기타물질		A. 텍 스 B. 슬레이트 C. 밤라이트 D. 석 고 E. 뿔 칠 재 F. 타 일 G. 유리섬유	
	건축자재 인식표			
<div><div>시료번호</div><div>시료 건축 위치 자재</div></div>		<div><div>시료번호</div><div>시료위치건축자재 (함유율)</div></div>		
석면불검출		석면검출		
<div></div>		검출구역		

시료번호	시료채취 장소	건축자재	동일구역	면적(㎡)	석면종류	함유율(%)	위해성평가 점수/등급	관리방안	현장주소 (기관명)	전북 부안군 줄포면 줄포초교길 16 (줄포초등학교)
1동-6	계단실 천장	텍스	-	30.72㎡	백석면	4(%)	6(낮음)	<석면함유 건축자재의 잠재적인 손상 가능성이 낮은 상태> 1)비산성과 손상이 동시에 있는 경우 손상에 대한 보수 2)석면함유 건축자재 또는 설비에 대한 지속적인 유지관리 3)석면함유 건축자재 또는 설비가 손상되었을 경우 즉시 보수 4)석면함유 건축자재를 인위적으로 손상시키지 않도록 함 5)전기공사, 배선공사 등 건축물 유지보수 공사시 석면함유설비 또는 자재가 훼손되어 석면이 비산되지 않도록 작업수행	도면번호	14-11-20-03
									조사일자	2014. 11. 20
									조사기관	석면스토리(주)