

정 우 초 등 학 교



행복한 배움으로 미래 역량을 키워가는 **아.이.다.움** 정우교육

아이 중심
이해와 소통을 통한 협력으로
다름을 존중하는 문화로
움을 키워주는 교육으로

입학 · 취원 상담전화

교무실 537-9031

유치원 537-9034



1

1학년 입학생 장학금 지급(50만원)

졸업생 장학금 지급(30만원 상당)

2

3

매년 도서꾸러미 지급(1인당 5만원 상당)

3년마다 제주도 2박 3일 테마식 체험학습

4

5

체험학습 지원(서울 수학여행 및 각종 체험학습)

스포츠클럽(플로어볼) 활동 지원(200만원 상당)

6

정우네집에는



운동장



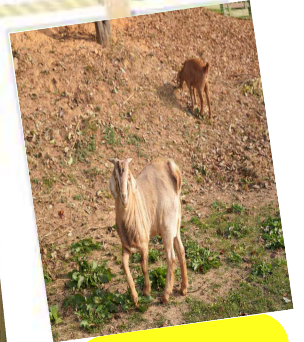
텃밭



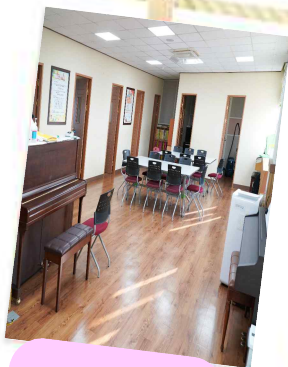
1학년



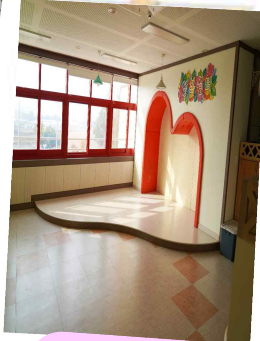
체육관



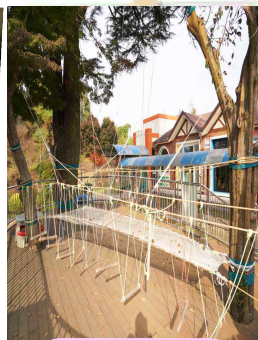
염소 농장



피아노실



행복쉼터



나무 놀이터



돌봄 교실



유치원

정우네집 소개

- ◆ 정우초-한솔초 공동통학구형 어울림학교 운영(주소 변경없이 입학 가능)
- ◆ 정우초 · 유치원 통학버스 3대 운행 (정우면과 정읍시내)
- ◆ 보건교사, 영양교사, 특수교사, 특수보조교사, 돌봄강사, 연계형돌봄강사(3-6학년)
- ◆ 방과후 프로그램(난타, 피아노, 인라인스케이트, 영어, 체육, 창의수학, 바이올린, 컴퓨터) 전교생 무료 지원으로 사교육비 절감 !!
- ◆ 맞춤형학습지원 1:1 개별 책임지도 통한 기초학력 Up !!
- ◆ 다양한 독서행사를 통한 학생독서능력 및 문해력 쑥쑥
- ◆ 전국대회 출전 - 디베이트(토론), 과학발명품 경진대회 및 과학전람회 등
- ◆ 한 아이도 놓치지 않는 마음치유 시스템, 전교생 상담활동
(학생 및 학부모 상담주간 운영, 미술심리분석상담, 순회상담교사, 언어치료 수업 등)