

## 화상



1. 화상부위를 깨끗하고 차가운 수돗물로 **10분~15분** 냉각시킵니다.
2. 물집은 터트리지 말고, 화상부위에 붙어 있는 물질은 떼어내지 않고 병원에서 제거합니다.

※ 상처부위에 얼음을 대지 않습니다.

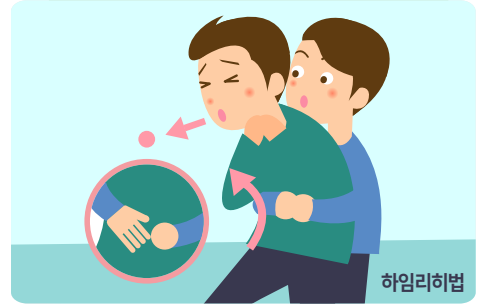
## 열사병



1. 환자를 **시원한 장소**로 옮깁니다.
2. **찬물, 물수건, 선풍기**를 이용하여 빠른 시간 내에 체온을 낮춥니다.
3. 신속히 **병원으로 이송**합니다.

※ 물과 음식은 함부로 주지 않습니다.

## 기도폐쇄



1. 환자 뒤에 발을 벌리고 섭니다.
2. 두 손을 환자의 명치와 배꼽 중앙에 놓고 주먹을 감싸 쥐고 세게 밀어 올립니다.
3. **말을 할 수 있거나 이물질이 나올 때까지 반복** 실시합니다.

※ 주먹을 밀어 올릴 때 가슴뼈에 닿지 않도록 합니다.

## 벌에게 쏘였을 때



1. 쏘인 부위에 벌침이 남아있으면 **카드**로 밀어서 **제거**합니다.
2. 상처를 **비누와 물로 씻고**, 통증이 심한 경우 **얼음주머니로 냉찜질**을 합니다.
3. 알레르기 반응이 나타나는 경우 **신속히 병원**에 갑니다.

## 뱀에게 물렸을 때



1. 뱀에게 물린 부위를 **심장보다 낮게 위치**시킵니다.
2. 물린 부위를 비누와 물로 씻어냅니다.
3. 물린지 **15분 이내**인 경우, 물린 부위의 10cm 위에 (심장에 가까운 쪽) **폭 2cm 이상의 헝겊으로 느슨하게 묶습니다.**

## 개에게 물렸을 때



1. 출혈이 심하지 않으면 **흐르는 물로 5~10분간** 씻습니다.
2. **상처를 비비지 말고**, 약간의 피가 흐르도록 하여 상처 내 세균이 밖으로 흘러 나오게 합니다.
3. 거즈나 깨끗한 수건으로 느슨하게 덮은 후 **병원**에 갑니다.

## 약물(독극물) 중독



약물(독극물)의 종류, 섭취량, 섭취시간 등을 파악하여 신속히 병원에 갑니다.

※ 억지로 구토를 유도하는 방법은 부작용을 유발합니다.

## 식도에 이물질이 걸렸을 때



1. 삼킨 물질의 모양에 따라 식도에 구멍이 나거나 출혈이 생길 수 있습니다.
2. 24시간 내에 **내시경 수술이 가능한 병원**에 갑니다.

## 과호흡 증후군



1. 환자가 천천히 **심호흡을 하도록 유도**합니다.
2. **코로 숨을 들이쉬고**, 입을 오므려 천천히 내쉬게 합니다.
3. 환자가 안정을 취할 수 있도록 합니다.