

내가 확진일때

'나'

확진



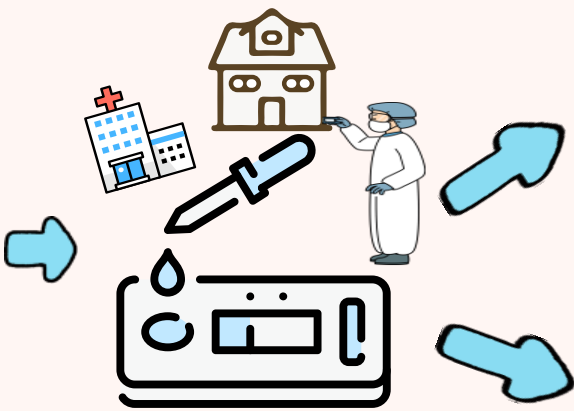
검체 채취일로부터  
**7일 격리**

자가진단앱 <방역기관통보내역> 등록

# 코로나 의심 증상 있을때

- 의심증상
- 등교중지
- 신속항원검사
- 등교여부

병원, 가정, 선별진료소에서 검사



음성      등교



결과 음성이어도  
증상 남아 있으면  
충분한 휴식 후 등교

양성

선별진료소 PCR  
or



병원 신속항원검사



# 나의 동거가족이 확진일때

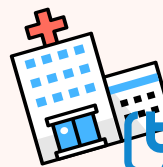


## 검사 체계

확진자의 검체채취일로 부터

**3** 일 이내

선별진료소 **PCR**



(병원 신속항원검사 로 대체가능)



**6~7일차** 신속항원검사(자가, 선별진료소, 병원 가능)

### 등교가능



### 검사시행 함

검사결과 나올때까지 등교중지 권고

**음성**

**양성**

선별진료소 PCR

or

병원 신속항원검사

내가 신속항원검사 양성이나 PCR (병원신속항원검사) 대기중일때는 등교중지

### 검사시행 안함

등교원함

등교가능

등교원하지 않음

출석인정결석

수동감시 10일동안  
매일 아침 저녁  
건강상태 확인  
발열 기침등 증상 있으면  
가까운 의료기관 방문