

2018-02-0025호

실  
내  
공  
기  
중  
석  
면  
농  
도  
측  
정

현장명 : 전주신동초 정밀청소 후 석면 공기질 측정



(주)하늘석면기술연구원

전북 익산시 인북로 215 (남중동)

TEL : (063) 851-7787, 851-1502

FAX : (063) 842-3573

E-mail : [skyent1003@hanmail.net](mailto:skyent1003@hanmail.net)

# 목 차

1. 석면농도측정 결과표	2P
2. 분석결과 (공기 중 석면 농도분석)- 2018.02.27.	3P
- 첨부서류	
1. 석면조사기관 지정서 사본	9P

## 석면농도측정 결과표

### 1. 작업장 개요

측정의뢰자	현장명(공사명·작업명) : 전주신동초 정밀청소 후 석면 공기질 측정		
	현장 소재지 : 전북 전주시 덕진구 솔내로 211 (전주신동초등학교)		
	석면해체·제거작업 신고번호 :-		의뢰자 : 전주신동초등학교
	전화번호 : 063-278-4014		대표자 : 학 교 장

### 2. 측정기간 - 2018년 02월 27일

### 3. 측정자(분석자 포함)

성 명	자격종목 및 등급	자격등록번호	비고
이 종 신	대기환경산업기사	91208140304B	석면측정자
심 동 섭	관련학과	-	석면분석자

■ 측정결과 : 불임 참조

■ 측정 위치도(측정 장소) : 불임 참조

「산업안전보건법 시행규칙」 제80조의12에 따라 석면농도를 측정하고 그 결과를 위와 같이 제출합니다.

2018년 02월 일

(주)하늘석면기술연구원



# 분 석 결 과

## 공기 중 석면 농도 분석

석면분석 보고서 일련번호	측 정 일	2018. 02. 27.
AR.NO.20180433	분 석 일	2018. 02. 27.

### 1. 개 요

기관 및 의뢰자	전주신동초등학교		
의뢰자 주소	전라북도 전주시 덕진구 솔내로 211 (전주신동초등학교)		
시료채취 주소	전라북도 전주시 덕진구 솔내로 211 (전주신동초등학교)		
시료채취 위치	붙임 참조		
분석 연구 팀장	구지연	분석 연구원	심동섭

### 2. 분석결과 / 적용분석법

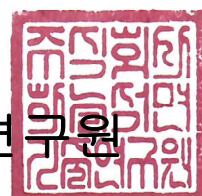
분석방법 : 위상차현미경(PCM)검측

NO	시료명	측정시간(분)	유량(L/min)	측정농도(개/cm³)	초과여부
1	aa - 1	100분	10(L/min)	-	불검출
2	aa - 2	100분	10(L/min)	-	불검출
3	aa - 3	100분	10(L/min)	-	불검출
4	aa - 4	100분	10(L/min)	-	불검출
-이하여백-					
-	-	-	-	-	-
-	-	-	-	-	-
-	-	-	-	-	-
-	-	-	-	-	-

#### ※ 참 고

- 산업안전보건법 시행규칙 제80조의9(석면해체·제거작업 완료 후의 석면농도기준)에 따라 1㎥당 0.01개 이하를 말한다. (공기 중 농도 기준 : 0.01개/cm³ 이하)
- 본 연구원의 허가 없이 사용 및 재발행 될 수 없음.
- 특별한 통보가 없는 한 시료는 30일 이내에 폐기될 것임.
- 공기 중 시료채취 시 송풍기를 사용하여 비산시켰음.
- 검출한계<0.002/cm³ “<”는 검출한계를 뜻함.

(주)하늘석면기술연구원



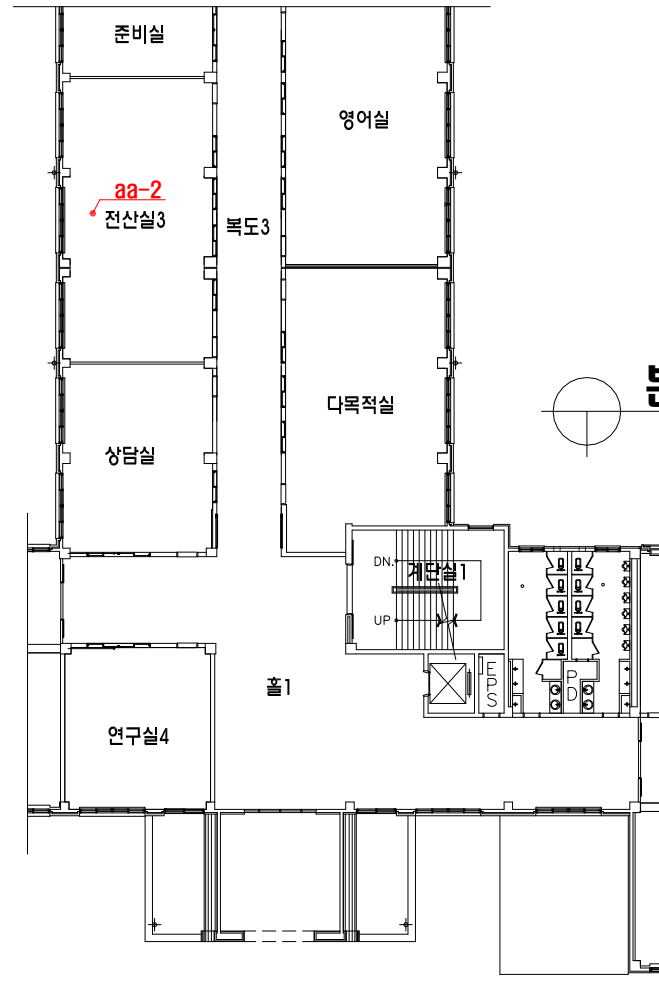
■ 공기 중 시료채취 위치도



시료채취 위치도 (측정일 : 2018. 02. 27)

측정 포인트

4 POINT

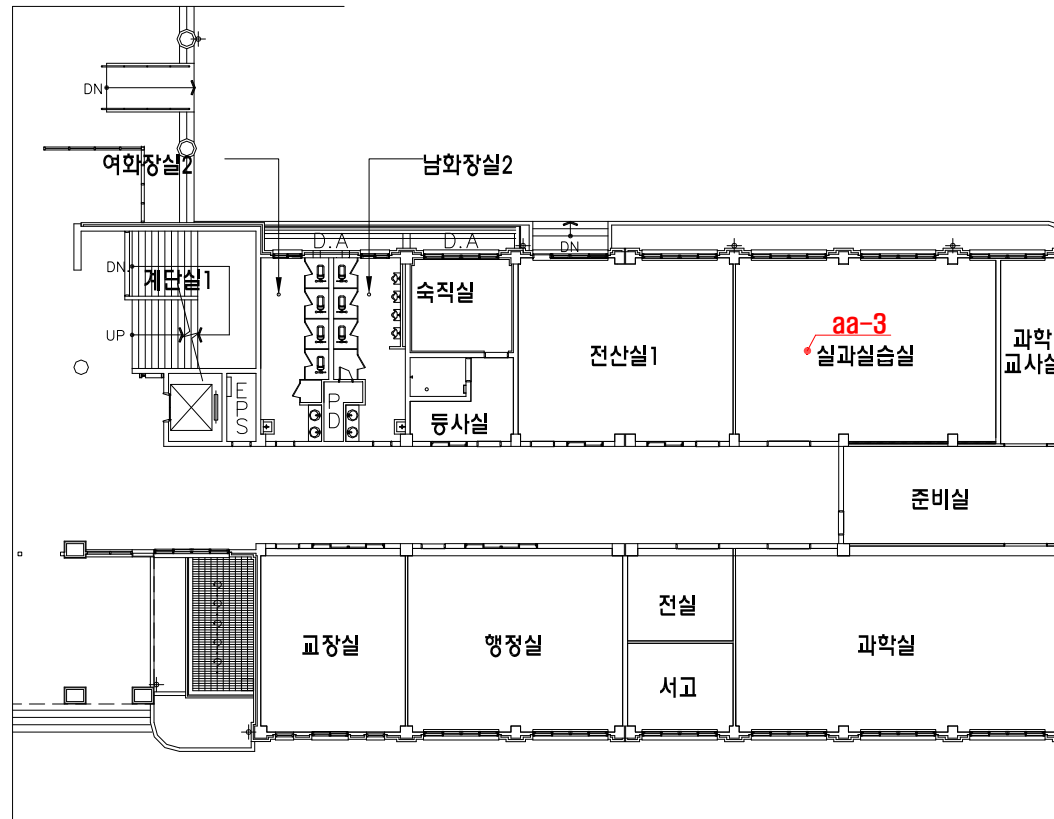


본관 지상3층 측정지도

시료채취 위치도 (측정일 : 2018. 02. 27)

측정 포인트

4 POINT



본관 지상1층 측정지도

시료채취 위치도 (측정일 : 2018. 02. 27)

측정 포인트

4 POINT



본관 지상4층 측정지도



## ■ 시료 채취사진 대장

시 료 채 취 사 진																																			
시 료 번 호	aa-1	시 료 번 호	aa-2	시 료 번 호	aa-3																														
시료채취부위	본관 2F 회의실	시료채취부위	본관 3F 전산실	시료채취부위	본관 1F 실과실습실																														
분 석 결 과	석면 0.01개/cm³ 미만	분 석 결 과	석면 0.01개/cm³ 미만	분 석 결 과	석면 0.01개/cm³ 미만																														
																																			
<table><tr><td>현 장 명</td><td>신동초 정밀청소 후 석면농도측정</td></tr><tr><td>측정위치</td><td>본관 2F 회의실</td></tr><tr><td>시료번호</td><td>aa-1</td></tr><tr><td>측정일자</td><td>2018.02.27</td></tr><tr><td>측정기관</td><td>(주)하늘석면기술연구원</td></tr></table>		현 장 명	신동초 정밀청소 후 석면농도측정	측정위치	본관 2F 회의실	시료번호	aa-1	측정일자	2018.02.27	측정기관	(주)하늘석면기술연구원	<table><tr><td>현 장 명</td><td>신동초 정밀청소 후 석면농도측정</td></tr><tr><td>측정위치</td><td>본관 3F 전산실</td></tr><tr><td>시료번호</td><td>aa-2</td></tr><tr><td>측정일자</td><td>2018.02.27</td></tr><tr><td>측정기관</td><td>(주)하늘석면기술연구원</td></tr></table>		현 장 명	신동초 정밀청소 후 석면농도측정	측정위치	본관 3F 전산실	시료번호	aa-2	측정일자	2018.02.27	측정기관	(주)하늘석면기술연구원	<table><tr><td>현 장 명</td><td>신동초 정밀청소 후 석면농도측정</td></tr><tr><td>측정위치</td><td>본관 1F 실과실습실</td></tr><tr><td>시료번호</td><td>aa-3</td></tr><tr><td>측정일자</td><td>2018.02.27</td></tr><tr><td>측정기관</td><td>(주)하늘석면기술연구원</td></tr></table>		현 장 명	신동초 정밀청소 후 석면농도측정	측정위치	본관 1F 실과실습실	시료번호	aa-3	측정일자	2018.02.27	측정기관	(주)하늘석면기술연구원
현 장 명	신동초 정밀청소 후 석면농도측정																																		
측정위치	본관 2F 회의실																																		
시료번호	aa-1																																		
측정일자	2018.02.27																																		
측정기관	(주)하늘석면기술연구원																																		
현 장 명	신동초 정밀청소 후 석면농도측정																																		
측정위치	본관 3F 전산실																																		
시료번호	aa-2																																		
측정일자	2018.02.27																																		
측정기관	(주)하늘석면기술연구원																																		
현 장 명	신동초 정밀청소 후 석면농도측정																																		
측정위치	본관 1F 실과실습실																																		
시료번호	aa-3																																		
측정일자	2018.02.27																																		
측정기관	(주)하늘석면기술연구원																																		
시 료 번 호	aa-4																																		
시료채취부위	본관 4F 홀																																		
분 석 결 과	석면 0.01개/cm³ 미만																																		
		-이하여백-																																	
<table><tr><td>현 장 명</td><td>신동초 정밀청소 후 석면농도측정</td></tr><tr><td>측정위치</td><td>본관 4F 홀</td></tr><tr><td>시료번호</td><td>aa-4</td></tr><tr><td>측정일자</td><td>2018.02.27</td></tr><tr><td>측정기관</td><td>(주)하늘석면기술연구원</td></tr></table>						현 장 명	신동초 정밀청소 후 석면농도측정	측정위치	본관 4F 홀	시료번호	aa-4	측정일자	2018.02.27	측정기관	(주)하늘석면기술연구원																				
현 장 명	신동초 정밀청소 후 석면농도측정																																		
측정위치	본관 4F 홀																																		
시료번호	aa-4																																		
측정일자	2018.02.27																																		
측정기관	(주)하늘석면기술연구원																																		

제2017-120004호

## 석면조사기관 지정서(변경)

기 관 명	(주)하늘석면기술연구원	
소 재 지	(54620) 전라북도 익산시 인북로 215 2층()	
대표자성명	구지연	
지정사항	총 대행(지정) 한 계	사업장(0)개소, 근로자(0)명
	관 할 지 역 대행(지정) 한계	사업장(0)개소, 근로자(0)명
	대행(지정) 지역	광주청

※ 준수사항

1. 석면조사기관기관은 고용노동부장관 또는 지방노동관서장의 자료제출요구 및 점검에 적극 협조하여야 한다.
2. 석면조사기관기관으로 지정받은 기관은 산업안전보건법령에서 정하는 사항을 준수하여야 한다.

『산업안전보건법』 제38조의2 규정의 의하여 석면조사기관으로 지정합니다.

2017. 3. 14

광주지방고용노동청장

