



메타버스는
거짓이다



CONTENTS

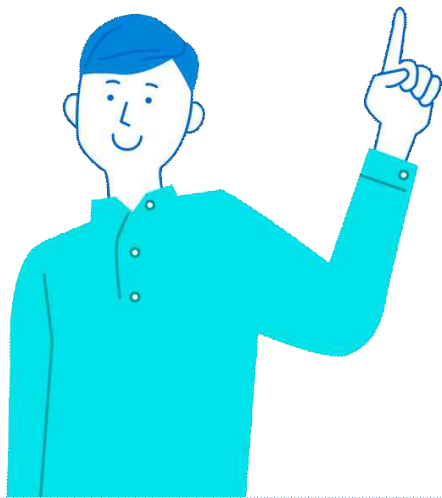
회차



01 메타버스가 거짓인 이유

02 나의 생각

메타버스는 거짓이다



메타버스란 흐름에 타기 위해 정부나 기업이 남발하는 말이다. 아바타이동, 채팅, 캠쳐고르기 정도만 할 수 있게 만들어 놓고 메타버스라는 그럴듯한 용어에다가 시공간 초월, 언택트 등의 미사여구를 붙여서 홍보하는 식이다. 한마디로 웹캠달린 찌꺼르에 메타버스라 우기는 수준이다.

나의생각

나는 저렇게 사기치면서 거짓된 말로 남발하는 것이 보기안좋다
하지만 메타버스가 거짓이라고는 생각하지않는다 미래엔 분명히
메타버스가 거짓이 아닌 현실이될거라 생각 하기때문이다

실무자의 필요 역량



직무에 대한 관심

신입사원분들은 대부분 기초 지식 공부를 많이 해오시는데, 입사 후 기본적인 부분은 교육 후 업무에 투입됩니다. 그보다 직무에 대한 높은 관심과 열정을 준비하세요!



커뮤니케이션

마케팅 업무의 경우 기획부터 활동까지 유관 부서와 협업하며 컨트롤해야 하는 업무가 많습니다. 원활한 커뮤니케이션으로 의견 차이를 조율하는 능력이 필요합니다!



정보 분석 능력

꾸준한 검색과 정보 수집으로 트렌드를 빠르게 읽는 것이 좋습니다. 또 많은 정보를 분류 분석하여 위기 사항에서도 대응할 수 있는 능력을 키우는 것이 좋습니다!

멘토에게 물어보세요

궁금한 것이 있다면 무엇이든 물어보세요!



취업 준비 기간은
얼마나 짧으셨나요??

AI 면접은
어떻게 준비하죠?!

신입사원 필수
어디까지 관참을하죠?