

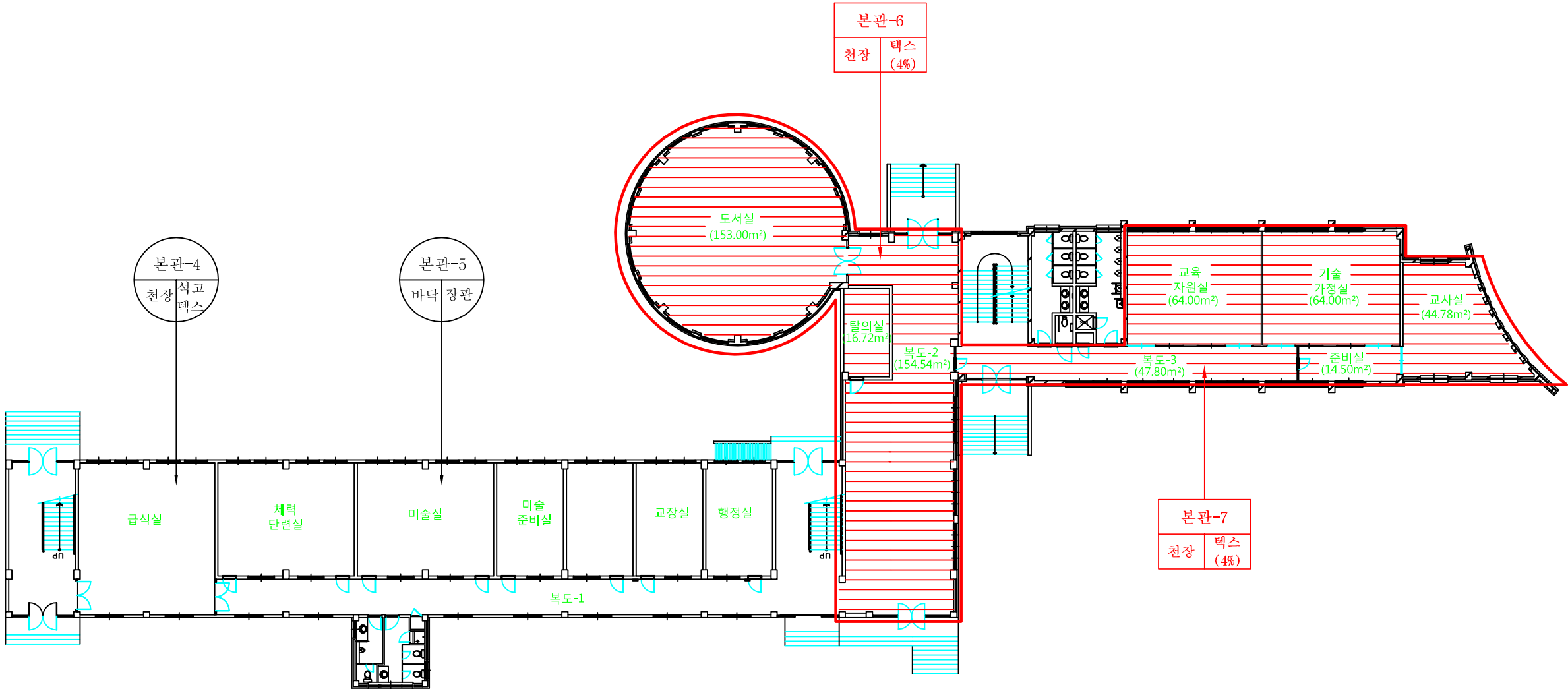
3-6 석면지도(본관 지하)

<div></div>										건축 자재명	그 립	건축 자재명	그 립
										지붕재		바닥재	
										천장재		분무재 (뽀뽀칠재)	
										벽재		내화 피복재	
										배관재 (보온)		칸막이	
										배관재 (연결)		비석면	
										기타 물질			
										시료위치		재 질	
										1. 천장재 2. 바닥재 3. 벽 재 4. 지붕재 5. 보온재 6. 단열재 7. 분무재 8. 개스킷 9. 내화피복재 10. 기타물질		A. 텍 스 B. 슬레이트 C. 밤라이트 D. 석 고 E. 뽀 뽀 칠 재 F. 타 일 G. 유리섬유	
										건축자재 인식표			
										석면불검출		석면검출	
												검출구역	

시료번호	시료채취 장소	건축자재	동일구역	면적(m ²)	석면종류	함유율(%)	위해성평가 점수/등급	관리방안	현장주소 (기관명)	전북 부안군 줄포면 부안로 938 (부안줄포중학교)
									도면번호	14-08-20-01
									조사일자	2014. 08. 20
									조사기관	석면스토리(주)

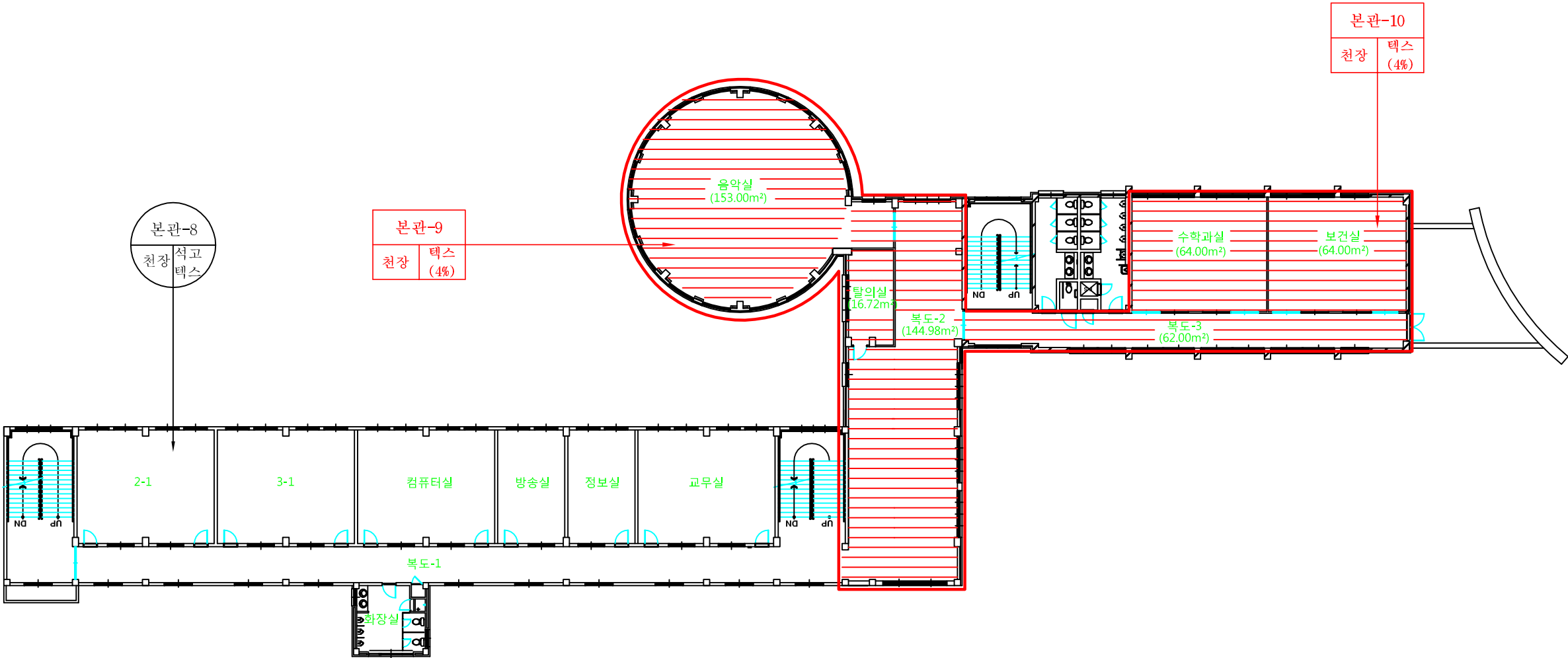
3-6 석면지도(본관 1층)

건축 자재명	그 림	건축 자재명	그 림							
지붕재		바닥재								
천장재		분무재 (뿔칠재)								
벽재		내화 피복재								
배관재 (보온)		칸막이								
배관재 (연결)		비석면								
기타 물질										
시료위치		재 질								
1. 천장재 2. 바닥재 3. 벽 재 4. 지붕재 5. 보온재 6. 단열재 7. 분무재 8. 개스킷 9. 내화피복재 10. 기타물질		A. 텍 스 B. 슬레이트 C. 밤라이트 D. 석 고 E. 뿔 칠 재 F. 타 일 G. 유리섬유								
건축자재 인식표										
석면불검출		석면검출								
		검출구역								
시료번호	시료채취 장소	건축자재	동일구역	면적(m ²)	석면종류	함유율(%)	위해성평가 점수/등급	관리방안	현장주소 (기관명)	전북 부안군 줄포면 부안로 938 (부안줄포중학교)
본관-6	복도-2 천장	텍스	도서실, 탈의실	324.26m ²	백석면	4(%)	7(낮음)	<석면함유 건축자재의 잠재적인 손상 가능성이 낮은 상태> 1)비산성과 손상이 동시에 있는 경우 손상에 대한 보수 2)석면함유 건축자재 또는 설비에 대한 지속적인 유지관리 3)석면함유 건축자재 또는 설비가 손상되었을 경우 즉시 보수 4)석면함유 건축자재를 인위적으로 손상시키지 않도록 함 5)전기공사, 배선공사 등 건축물 유지보수 공사시 석면함유설비 또는 자재가 훼손되어 석면이 비산되지 않도록 작업수행	도면번호	14-08-20-02
본관-7	복도-3 천장	텍스	교육자원실, 준비실, 기술가정실, 교사실	235.08m ²	백석면	4(%)	7(낮음)		조사일자	2014. 08. 20
									조사기관	석면스토리(주)

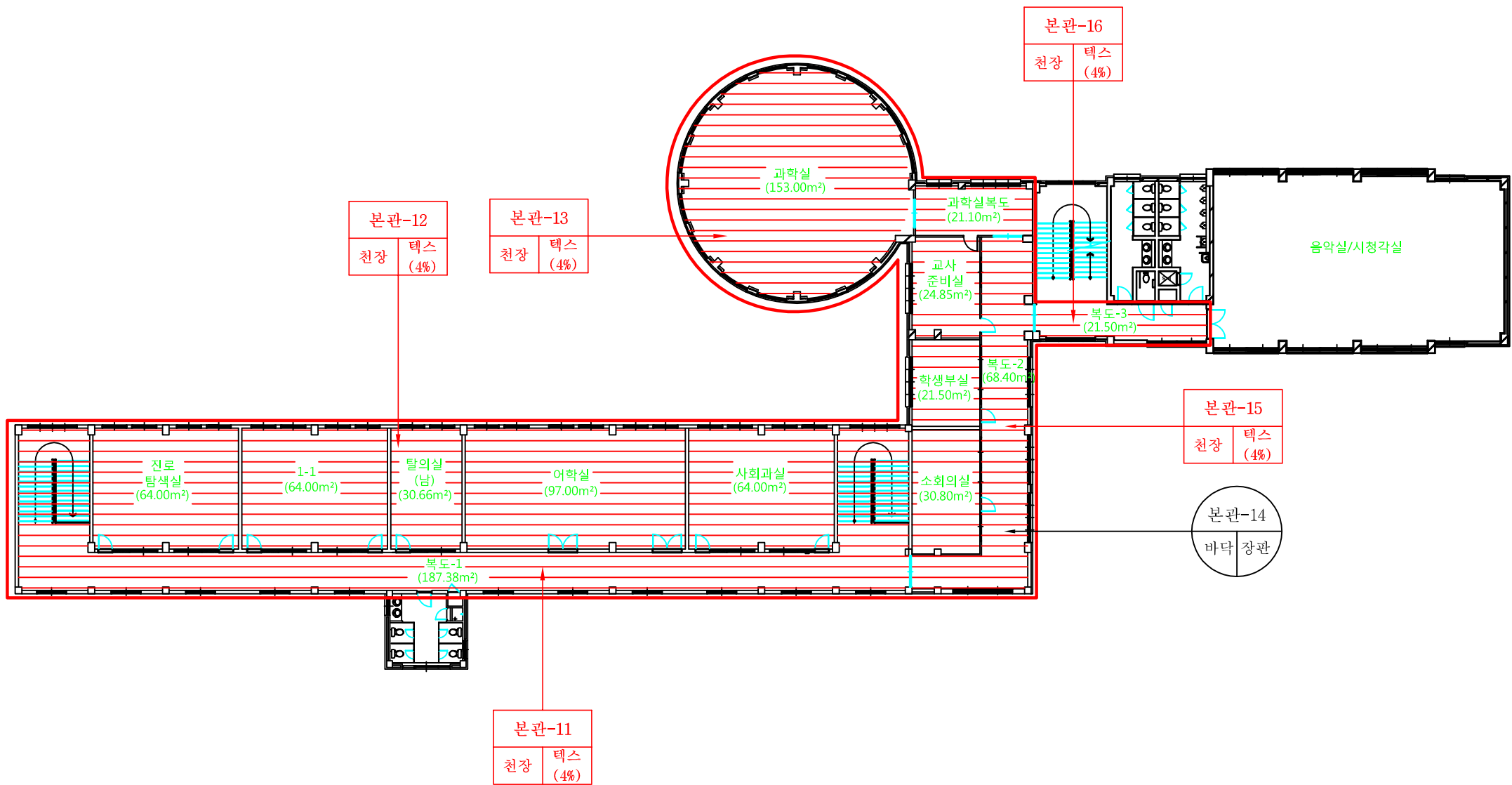


3-6 석면지도(본관 2층)

건축 자재명	그 림	건축 자재명	그 림							
지붕재		바닥재								
천장재		분무재 (뿔칠재)								
벽재		내화 피복재								
배관재 (보온)		칸막이								
배관재 (연결)		비석면								
기타 물질										
시료위치		재 질								
1. 천장재 2. 바닥재 3. 벽 재 4. 지붕재 5. 보온재 6. 단열재 7. 분무재 8. 개스킷 9. 내화피복재 10. 기타물질		A. 텍 스 B. 슬레이트 C. 밤라이트 D. 석 고 E. 뿔 칠 재 F. 타 일 G. 유리섬유								
건축자재 인식표										
석면불검출		석면검출								
		검출구역								
시료번호	시료채취 장소	건축자재	동일구역	면적(m ²)	석면종류	함유율(%)	위해성평가 점수/등급	관리방안	현장주소 (기관명)	전북 부안군 줄포면 부안로 938 (부안줄포중학교)
본관-9	음악실 천장	텍스	탈의실, 복도-2	314.70m ²	백석면	4(%)	7(낮음)	<석면함유 건축자재의 잠재적인 손상 가능성이 낮은 상태> 1)비산성과 손상이 동시에 있는 경우 손상에 대한 보수 2)석면함유 건축자재 또는 설비에 대한 지속적인 유지관리 3)석면함유 건축자재 또는 설비가 손상되었을 경우 즉시 보수 4)석면함유 건축자재를 인위적으로 손상시키지 않도록 함 5)전기공사, 배선공사 등 건축물 유지보수 공산시 석면함유설비 또는 자재가 훼손되어 석면이 비산되지 않도록 작업수행	도면번호	14-08-20-03
본관-10	보건실 천장	텍스	수학과실, 복도-3	190.00m ²	백석면	4(%)	7(낮음)		조사일자	2014. 08. 20
									조사기관	석면스토리(주)



3-6 석면지도(본관 3층)



건축 자재명	그 립	건축 자재명	그 립
지붕재		바닥재	
천장재		분무재 (뿔칠재)	
벽재		내화 피복재	
배관재 (보온)		칸막이	
배관재 (연결)		비석면	
기타 물질			

시료위치	재 질
1. 천장재 2. 바닥재 3. 벽 재 4. 지붕재 5. 보온재 6. 단열재 7. 분무재 8. 개스킷 9. 내화피복재 10. 기타물질	A. 텍 스 B. 슬레이트 C. 밤라이트 D. 석 고 E. 뿔 칠 재 F. 타 일 G. 유리섬유

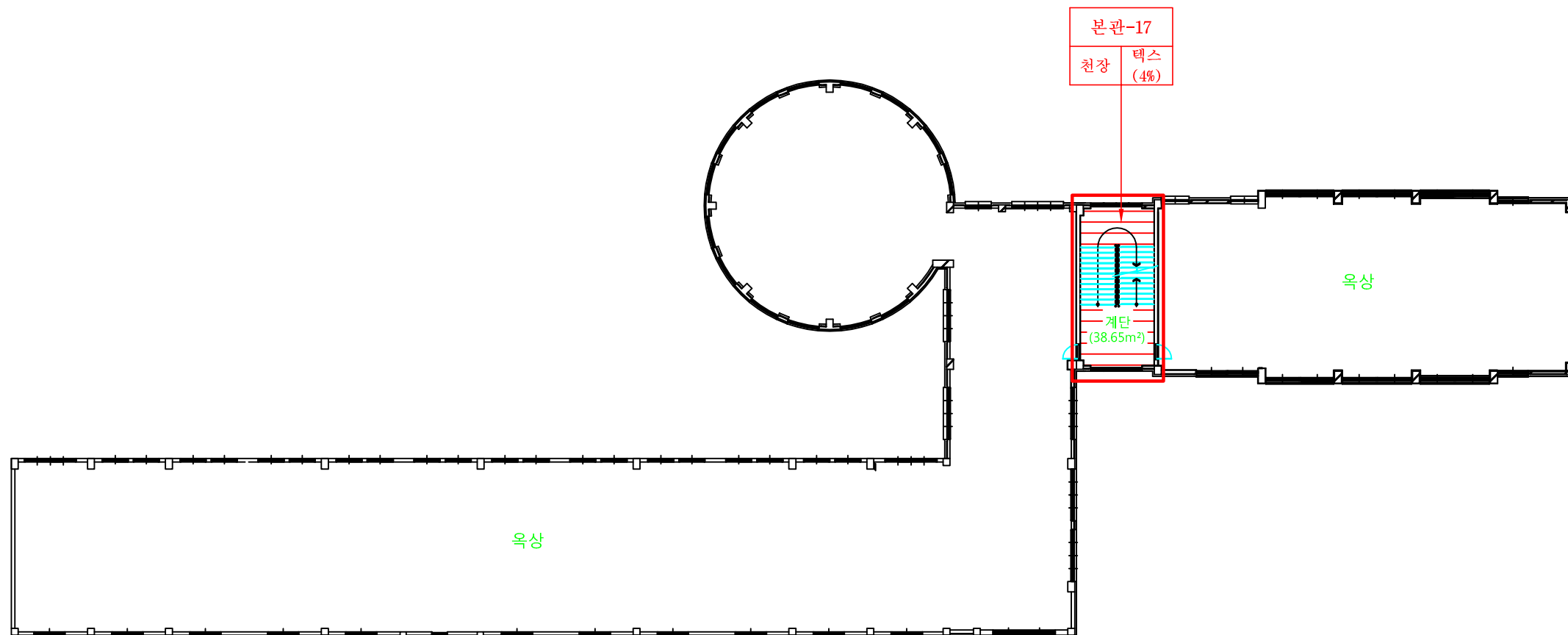
건축자재 인식표

석면불검출	석면검출
검출구역	

시료번호	시료채취 장소	건축자재	동일구역	면적(m ²)	석면종류	함유율(%)	위해성평가 점수/등급
본관-11	복도-1 천장	텍스	어학실, 사회과실	348.38m ²	백석면	4(%)	7(낮음)
본관-12	탈의실(남) 천장	텍스	진로탐색실, 1-1	158.66m ²	백석면	4(%)	4(낮음)
본관-13	과학실 천장	텍스	과학실 복도	174.10m ²	백석면	4(%)	6(낮음)
본관-15	복도 2 천장	텍스	교사준비실, 학생부실, 소회의실	145.55m ²	백석면	4(%)	7(낮음)
본관-16	복도 3 천장	텍스	-	21.50m ²	백석면	4(%)	7(낮음)

관리방안	현장주소 (기관명)	전북 부안군 줄포면 부안로 938 (부안줄포중학교)
<석면함유 건축자재의 잠재적인 손상 가능성이 낮은 상태> 1)비산성과 손상이 동시에 있는 경우 손상에 대한 보수 2)석면함유 건축자재 또는 설비에 대한 지속적인 유지관리 3)석면함유 건축자재 또는 설비가 손상되었을 경우 즉시 보수 4)석면함유 건축자재를 인위적으로 손상시키지 않도록 함 5)전기공사, 배선공사 등 건축물 유지보수 공사시 석면함유설비 또는 자재가 훼손되어 석면이 비산되지 않도록 작업수행	도면번호	14-08-20-04
	조사일자	2014. 08. 20
	조사기관	석면스토리(주)

3-6 석면지도(보관 우함)



건축 자재명	그림	건축 자재명	그림
지붕재		바닥재	
천장재		분무재 (뿔칠재)	
벽재		내화 피복재	
배관재 (보온)		칸막이	
배관재 (연결)		비석면	
기타 물질			
시료위치		재 질	
1. 천장재 2. 바닥재 3. 벽 재 4. 지붕재 5. 보온재 6. 단열재 7. 분무재 8. 개스킷 9. 내화피복재 10. 기타물질		A. 텍 스 B. 슬레이트 C. 밤라이트 D. 석 고 E. 뿔 칠 재 F. 타 일 G. 유리섬유	
건축자재 인식표			
석면불검출		석면검출	
		검출구역	

[illegible]

3-6 석면지도(강당)

<div><div><div>강당-1</div><div>천장 텍스 (4%)</div></div><div><div>체육실 (14.19m²)</div><div>방풍실 (13.50m²)</div><div>창고 (14.19m²)</div></div><div>강당</div></div>										건축 자재명	그 림	건축 자재명	그 림
										지붕재		바닥재	
										천장재		분무재 (뿔칠재)	
										벽재		내화 피복재	
										배관재 (보온)		칸막이	
										배관재 (연결)		비석면	
										기타 물질			
										시료위치		재 질	
										1. 천장재 2. 바닥재 3. 벽 재 4. 지붕재 5. 보온재 6. 단열재 7. 분무재 8. 개스킷 9. 내화피복재 10. 기타물질		A. 텍 스 B. 슬레이트 C. 밤라이트 D. 석 고 E. 뿔 칠 재 F. 타 일 G. 유리섬유	
										건축자재 인식표			
		<div>시료번호</div> <div>시료위치 건축자재 (함유율)</div>											
석면불검출		석면검출											
<div></div>		검출구역											

시료번호	시료채취 장소	건축자재	동일구역	면적(m ²)	석면종류	함유율(%)	위해성평가 점수/등급	관리방안	현장주소 (기관명)	전북 부안군 줄포면 부안로 938 (부안줄포중학교)
강당-1	체육실 천장	텍스	방풍실, 창고	41.88m ²	백석면	4(%)	4(낮음)	<석면함유 건축자재의 잠재적인 손상 가능성이 낮은 상태> 1)비산성과 손상이 동시에 있는 경우 손상에 대한 보수 2)석면함유 건축자재 또는 설비에 대한 지속적인 유지관리 3)석면함유 건축자재 또는 설비가 손상되었을 경우 즉시 보수 4)석면함유 건축자재를 인위적으로 손상시키지 않도록 함 5)전기공사, 배선공사 등 건축물 유지보수 공사시 석면함유설비 또는 자재가 훼손되어 석면이 비산되지 않도록 작업수행	도면번호	14-08-20-01
									조사일자	2014. 08. 20
									조사기관	석면스토리(주)