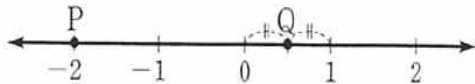


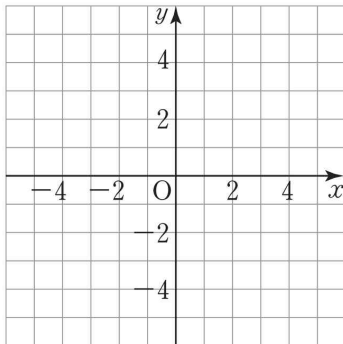
1학년 1학기 수학 3단원 형성평가

과목	수학	학번		이름	
단원/ 주제	Ⅲ. 좌표평면과 그래프				
일시	2022년 ()월 ()일		맞은 갯수		

1. 수직선 위의 두 점 P, Q의 좌표를 각각 기호로 나타내시오.



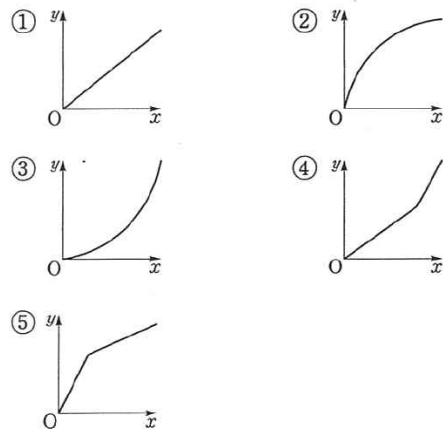
2. 네 점 A(-3, 2), B(0, -3), C(1, 0), D(3, 3)을 다음 좌표평면 위에 나타내시오.



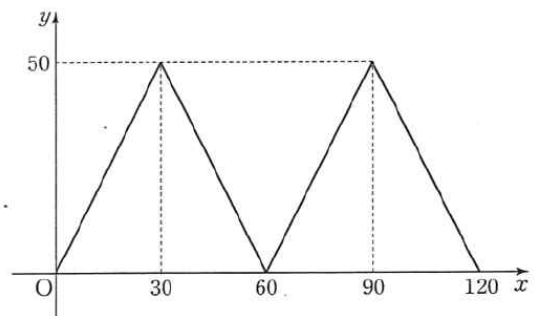
3. 다음 순서쌍을 좌표로 하는 점은 어느 사분면 위에 있는지 말하시오.

- (1) (2, 3) (2) (2, -4) (3) (-3, 4)
(4) (-1, -1) (5) $(\frac{2}{3}, 0)$ (6) $(0, -\frac{5}{2})$

4. 오른쪽 그림과 같은 모양의 용기에 시간당 일정한 양의 물을 넣을 때, 다음 중 경과 시간 x 에 따른 물의 높이 y 사이의 관계를 나타낸 그래프로 알맞은 것은?



5. 다음 그림은 지영이가 출발점에서 반환점까지 50m의 거리를 일정한 속력으로 왕복하여 걸을 때 시간 x 초와 거리 y m 사이의 관계를 나타낸 그래프이다.



- (1) $y = 50$ 일 때 x 의 값을 모두 구하시오
(2) x 의 값이 0에서 60까지 증가할 때 y 의 값의 변화를 설명하시오
(3) 지영이가 50m의 거리를 왕복한 횟수를 구하시오

6. 다음 중 정비례 관계 $y = -\frac{x}{2}$ 의 그래프에 대한 설명으로 옳은 것은?

- ① 원점을 지나지 않는다.
- ② 점 (4, 2)를 지난다.
- ③ 제 1사분면과 제 3사분면을 지난다.
- ④ x 의 값이 증가하면 y 의 값도 증가한다.
- ⑤ 오른쪽 아래로 향하는 직선이다.

7. 다음 정비례 관계의 그래프 중 y 축에 가장 가까운 것은?

- ① $y = -4x$ ② $y = -\frac{2}{5}x$ ③ $y = -x$
- ④ $y = 2x$ ⑤ $y = \frac{4}{3}x$

8. 다음 중 반비례 관계 $y = -\frac{6}{x}$ 의 그래프에 대한 설명으로 옳지 않은 것은?

- ① 한 쌍의 곡선이다.
- ② 원점을 지나지 않는다.
- ③ 점 (-2, 3)을 지난다.
- ④ 제 1사분면과 제 3사분면을 지난다.
- ⑤ x 축, y 축과 만나지 않는다.

9. 다음 반비례 관계의 그래프 중 좌표축에 가장 가까운 것은?

- ① $y = -\frac{6}{x}$ ② $y = -\frac{1}{3x}$ ③ $y = \frac{1}{2x}$
- ④ $y = \frac{4}{x}$ ⑤ $y = \frac{5}{x}$

10. 정비례 관계 $y = ax$ 의 그래프와 반비례 관계 $y = \frac{b}{x}$ 의 그래프가 두 점 (6, 3), (c, -3)에서 만날 때 $ab - c$ 의 값을 구하여라.

11. y 가 x 에 정비례하고, x, y 사이의 관계가 다음 표와 같을 때 $A+B$ 의 값을 구하여라.

x	-3	-2	4	B	...
y	6	A	-8	-20	...

12. y 가 x 에 반비례하고, x, y 사이의 관계가 다음 표와 같을 때 $B-A$ 의 값을 구하여라.

x	-10	-5	A	20	...
y	2	4	-4	B	...