

2023년도 퇴직자 단체보험

가입 안내



퇴직 이후 보험 어떻게 대비하고 계신가요?

❗ 공무원 퇴직 시 재직자 단체보험은 가입이 종료됩니다.
공단에서는 은퇴공무원의 건강한 노후생활을 위해
퇴직자 단체보험을 운영하고 있습니다.

가입대상

정년 또는 명예·일반 퇴직한 연금수급대상자

신청기간

퇴직일로 부터 2개월 이내 (퇴직급여 청구 후 신청 가능)

보장기간

신청월의 다음달 1일 ~ 12월 31일까지 보장

납부방법

보험 신청일 말일까지 연간보험료 일시 납부
(해지 후 재가입 불가)

가입신청

공무원연금공단 홈페이지 → 연금복지포털 로그인 →
맞춤형복지포털 탭 → 단체보험 → 퇴직자단체보험

상담문의

공무원연금공단 콜센터(1588-4321)

2023년도 계약보험사

KB 손해보험

보장내용

☑ 보험 보장내용을 안내드립니다.

보장항목	보 장 내 용				가입금액
생명/상해	· 보험기간 중 상해·질병으로 사망 시 가입금액 지급				3천만원
상해, 질병 실손 의료비 (4세대 실손 적용)	구분	공제 비율	최저공제	보상한도	급여, 비급여 각 5백만원
	급여	20%	· 병의원: 1만원 · 종합병원: 2만원	· (입원) 연간 5백만원 · (통원) 1일 5만원	
	비급여	30%	· 3만원	· (입원) 연간 5백만원 · (통원) 1일 5만원, 100회 한도	
※ 한방 및 치과치료 제외					
3대 비급여 특약 (4세대 실손 적용)	· 상해·질병으로 보험기간 중 입원·통원하여 치료를 받은 경우 실제 본인부담 비급여 의료비에서 공제 비용을 차감한 금액을 지급				
	비급여 치료항목	공제 비율	최저 공제	연간보상 한도	연간보상 횟수
	도수·체외충격파·중식치료	비급여 30%	3만원	350만원	합산 50회
	비급여주사료			250만원	50회
	MRI/MRA, 조영제, 판독료			300만원	-
※ 각 항목의 치료횟수를 합산하여 최초 10회 보장하고, 이후 객관적인 검사결과 등으로 증상의 개선 등이 확인된 경우에 한하여 10회 단위로 연간 50회까지 보상					
입원 일당 의료비	· 보험기간 중 상해·질병으로 1일 이상 입원 시 가입금액 지급(180일 한도)				1일당 2만원
암 진단비	· 보험기간 중 암 진단 확정 시 암 종류별로 보장금액 지급(최초 1회 한함) - 일반 암 100%, 경계성 종양/갑상선암 : 30%, 상피내암/기타 피부암 : 10% - 재발, 전이암 제외(원발생 부위 기준)				5백만원
2대 질병 진단비 (뇌졸중·급성심근경색)	· 보험기간 중 뇌졸중(뇌출혈/뇌경색) 및 급성심근경색 진단 시(최초 1회 한함)				5백만원

※ 본 안내문은 보험약관의 이해를 돕기 위한 자료로써 안내문에 언급되지 아니한 사항은 표준약관에 따릅니다.

가입 월별 납부 보험료

☑ 보험 가입 시기별로 납부하실 보험료 금액을 안내드립니다.

■ 남성 ■ 여성

2023년 기준 (단위 : 천원)

1월	2월	3월	4월	5월	6월
816	747	684	615	548	479
735	673	616	554	494	431
7월	8월	9월	10월	11월	12월
412	342	273	206	136	69
371	308	246	185	123	62

※ 보험료는 매년 입찰을 통해 변경될 수 있습니다.

보험금 청구 방법

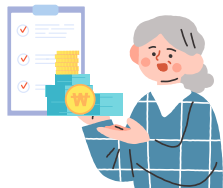
☑ 실손 의료비 보험금 청구 시 구비서류를 안내드립니다.

공통서류

- 1 보험금 청구서 및 개인정보처리동의서
(맞춤형복지포털 ➡ 퇴직자단체보험조회에서 청구서 다운로드)
- 2 피보험자 본인 계좌사본, 신분증 사본

입원의료비

- 1 입퇴원확인서
- 2 진료비계산서영수증
- 3 진료비세부내역서
- 4 (검사료의 경우) 의사소견서



통원의료비

- 1 진료비계산서 영수증
- 2 약제비계산서 영수증
- 3 질병분류기호 기재된 처방전(3만원 이하는 ③번 제외)

*서류 제출 후에도 담당 보상 직원이 별도의 문의 또는 서류 보완 요청을 할 수 있습니다.

퇴직자 단체보험이 좋은 이유는 바로 이것입니다.



질병 여부에 상관없이 가입이 가능합니다.

퇴직자 단체보험은 개인실손보험과 달리 건강검진 및 보험가입 전 병력 고지의무가 없기 때문에 기존 병력이 있거나 현재 질병을 치료 중인 경우에도 가입할 수 있습니다.

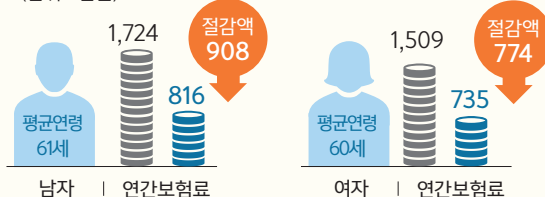
믿고 맡길수 있는 보험사가 선정됩니다.

퇴직자 단체보험은 공무원연금공단이 적정한 보상을 받을 수 있는 보험사로 선정하기 때문에 믿고 가입할 수 있습니다.

개인별 보험료 부담이 줄어듭니다.

퇴직자 단체보험은 매년 입찰(조달청, 나라장터)을 통해 보험료가 결정되므로 같은 보장상품 대비 약 50% 이상 저렴합니다.

*2023년도 기준
(단위 : 천원)



자주 묻는 질문



의료비 보장 중 통원의료비도 보장되나요?

입원, 통원 관계없이 의료비 보장을 받으실 수 있습니다.



개인실손에 이미 가입한 경우 중복해서 보상되나요?

중복 보상하지 않고, 비례 보상이 적용됩니다.



퇴직자 단체보험에 가입할 경우 보험증권을 받을 수 있나요?

가입후 계약보험사에서 가입안내문과 가입증명서를 우편 및 알림톡으로 발송하고 있습니다.



퇴직자 단체보험은 언제까지 가입 가능한가요?

퇴직자 단체보험이 지속사업으로 운영될 경우 연초 1월 1일 기준 만 79세까지 가입 가능합니다. 다만, 손해율이 높아 참여 보험사가 없을 경우 부득이 서비스가 중단될 수 있습니다.



퇴직 후 재취업하여 재직자 단체보험에 가입한 경우 어떻게 해야 하나요?

(가입자가 재취업 시) 일시중지 신청 후 재취업기관 퇴직일 이후 2개월 이내 재가입이 가능합니다.
(미가입자 재취업 시) 퇴직 후 2개월 이내 재취업한 경우, 그 취업기관 퇴직일 이후 2개월 이내 신규가입이 가능합니다.