

www.gwp.or.kr



2024년도 단체보험 개인별 선택 사용자 매뉴얼



공무원 맞춤형복지포털



목 차

1. 단체보험 개인별 선택 FAQ
2. 맞춤형복지포털 접속
3. 보험 선택 방법
4. 보험 선택 결과 확인 및 변경

1. 단체보험 개인별 선택 FAQ

Q1 보험 선택 기간 이후에 보험 변경이 가능한가요?

A1 모든 보험 선택내역은 계약 체결 및 보험료 산정의 기초사항이 되므로 변경이 불가합니다.
다만, 의료비 보장보험(실손)에 한하여 11~12월 중 가입여부를 조정하실 수 있습니다.(추후 안내)

Q2 개인실손 의료비 보험이 있는데, 단체실손 의료비 보험에 가입해야 하나요?

A2 **개인실손 의료비 보험 가입자, 국가유공자**에 한하여 단체실손 의료비 보험 가입 면제가 가능합니다.

Q3 보험 선택 시에 보이는 보험료는 확정 보험료인가요?

A3 예상 보험료(23년 보험료*1.1)이며, 확정 보험료는 '24년도 단체보험 계약 체결 후에 확인 할 수 있습니다.
최종 보험료가 개인별 배정 복지점수를 초과할 경우, 복지점수 환수가 발생할 수 있습니다.

Q4 개인실손 의료비 보험에 중복으로 가입하면, 중복보상 받을 수 있나요?

A4 중복보상은 안되며, **비례보상**을 받게 됩니다.
참고로, 실손 의료비 보험을 제외한 보험상품은 중복보상이 가능합니다.

Q5 보험 선택 기간(9.18.~10.10.) 내에 보험상품을 선택하지 않는다면 어떻게 되나요? ★★★

A5 선택 기간 내에 보장상품을 선택하지 않을 시에는 **기관최저보장보험**이 일괄 적용됩니다.
(공무원 후생복지에 관한 규정 제7조5항에 의거)

2. 맞춤형복지포털 접속



<div>  <div>로그아웃</div> <div>개인정보</div> </div>				
제도안내	복지점수 배정	복지점수 청구	재직자 단체보험	제휴복지
<div>복지항목 구성</div> <div>복지점수 배정</div> <div>복지점수 청구</div>	<div>복지점수 배정현황</div> <div>복지점수 사용내역</div>	<div>사용카드 등록/변경</div> <div>직접결제카드 청구</div> <div>계좌 및 청구방식 변경</div> <div>카드 청구</div> <div>영수증 청구</div> <div>공적 항공 마일리지</div>	보험선택	숙박
			보험 조회(청구)	여행
				문화생활
				건강관리
				쇼핑몰
				상조/장례
				제휴카드
				농수산물직거래장터

1 '공무원 맞춤형복지포털'(www.gwp.or.kr) 접속 후 화면 우측 상단의 '통합 로그인'

2 '재직자 단체보험' > '보험선택' 클릭

3. 보험 선택 방법

1



www.gwp.or.kr

【2024년도 보험선택 실시 안내】 보험선택기간 : 2023. 9.18.(월) ~ 2023.10.10.(화)

◇ 2024년도 단체보험 선택기간은 2023. 9.18.(월) ~ 2023.10.10.(화) 입니다.

- 기간 내에 보험을 선택하지 않은 경우에는 기본보험(기관최저보장보험)으로 가입됩니다.
- 선택하신 보험은 2024.01.01일부터 ~ 2024.12.31일까지 적용될 예정입니다.
- 2023년 퇴직예정자는 2024년도 단체보험 적용을 받지 않으므로 보험선택 대상자가 아닙니다.

보험선택 후 변경 불가 안내 ☒

개인실손 연계제도(금융위원회 2018.12.) 안내 ☒

단체실손 중지(해지) 안내 (2024년 시행) ☒

개인정보의 수집 · 이용 및 제3자 제공에 대한 동의 ☒

위 사항을 모두 숙지하였습니다.

보험선택 바로가기

닫기

1 보험 선택 전 안내사항 확인(네 가지 모두 확인 후 다음단계 진행 가능)

- ① 보험 선택 후 변경 불가 안내
- ② 개인실손 연계제도(금융위원회 2018.12.) 안내
- ③ 단체실손 중지(해지) 안내
- ④ 개인정보의 수집 이용 및 제3자 제공에 대한 동의

3. 보험 선택 방법

2

www.gwp.or.kr

생명/상해

보험 가입 기간 : 2024.01.01 ~ 2024.12.31

보험상품	보장범위	가입유형	대상	예상 보험료	가입자		
					이름	주민등록번호	장애 여부

생명/상해 ⓘ

1억원

필수

본인

【보험상품 선택시 유의사항】 희망 보장범위 확인 필수

○ 생명/상해보험 : 필수가입 [보장내용 파일보기](#)

- 단체보험 생명/상해 상품은 개인보험 생명/상해에 가입되어 있어도 중복보상 가능
- 부부공무원의 경우, 본인의 생명/상해 보험에 가입하는 것을 원칙으로 함

이전

다음

2

본인 생명/상해 보험 선택

- 상품별 보장내용은 ⓘ 아이콘 또는 하단 '보장내용 파일보기'를 통해 확인 가능
- 단체보험 생명/상해 상품은 개인 생명/상해 보험에 가입되어 있어도 중복보상 받을 수 있음

3. 보험 선택 방법

3

www.gwp.or.kr

의료비 보장

보험 가입 기간 : 2024.01.01 ~ 2024.12.31

보험상품	보장범위	가입유형	대상	예상 보험료	가입자		
					이름	주민등록번호	장애 여부

의료비 보장 ⓘ

미가입

선택

본인

【보험상품 선택시 유의사항】 **희망 보장범위 확인 필수**

○ 의료비 보장 보험 : 개인 실손보험 미가입시 필수가입 [보장내용 파일보기](#)

- 단체보험 의료비 보장 상품은 개인 실손의료비보험에 가입되어 있을 경우 중복보상 불가
- 개인 실손의료비보험이 있거나, 국가 유공자 등 국가의료보호 대상자인 경우에는 미가입 가능
- 부부공무원의 경우, 의료비 보장보험은 본인이 선택하는 것을 원칙으로 함
- 개인 실손의료비보험 가입여부 조회방법 : 본인신용정보 열람서비스(www.credit4u.or.kr) → 보험신용정보 → 실손형 보장 → 로그인 후 조회

이전

다음

3 본인 의료비 보장 보험 선택

- 단체보험 의료비 보장 상품은 개인 의료비 보장 보험에 가입되어 있을 경우 중복보상 불가
- 개인 실손 의료비 보험이 있거나, 국가 유공자 등 국가의료보호 대상자인 경우에는 미가입 가능
- 부부 공무원의 경우, 의료비 보장보험은 본인이 선택하는 것을 원칙으로 함
- 본인신용정보 열람서비스(www.credit4u.or.kr)에서 **개인 실손의료비보험 가입여부** 조회 가능

3. 보험 선택 방법

4



www.gwp.or.kr

기타

보험 가입 기간 : 2024.01.01 ~ 2024.12.31

보험상품	보장범위	가입유형	대상	예상 보험료	가입자		
					이름	주민등록번호	장애 여부
입원 일당 의료비 ⓘ	일 2만원 ▼	선택	본인				
암 진단비 ⓘ	1천만원 ▼	필수	본인				

가족보험, 배우자, 자녀

보험 가입 기간 : 2024.01.01 ~ 2024.12.31

보험상품	보장범위	가입유형	대상	예상 보험료	가입자		
					이름	주민등록번호	장애 여부
배우자 생명/상해 ⓘ	- 가족보험 가입대상: 2024. 1. 1.기준으로 '공무원 수당 등에 관한 규정' 제10조(가족수당)에 의해 지급되는 대상자						
	① 배우자: 2024. 1. 1.기준으로 법적혼인관계에 있는 대상자						
배우자 의료비 보장 ⓘ	② 자녀: 2024. 1. 1.기준으로 만 19세 미만인 자, 만 19세 이상 장애가 있는 자						

4 본인 기타보험 및 가족보험 선택

- 소속기관에 따라 가입할 수 있는 보험상품 및 보장범위가 상이할 수 있음
- 전체 보장상품의 보장내용은 커뮤니티>공지사항(재직자)에서 확인할 수 있음

4. 보험 선택 결과 확인 및 변경

1

→

↺

www.gwp.or.kr

맞춤형 복지

Government Well-being Plaza

로그아웃

개인정보

제도안내

복지점수 배정

복지점수 청구

재직자 단체보험

제휴복지

복지항목 구성

복지점수 배정

복지점수 청구

복지점수 배정현황

복지점수 사용내역

사용카드 등록/변경

직접결제카드 청구

계좌 및 청구방식 변경

보험선택

보험 조회(청구)

숙박

여행

문화생활

조회연도

2024년

조회

2024년도 보험선택기간 :
[보험선택 완료] 된 상태입니다.

보험 선택 결과

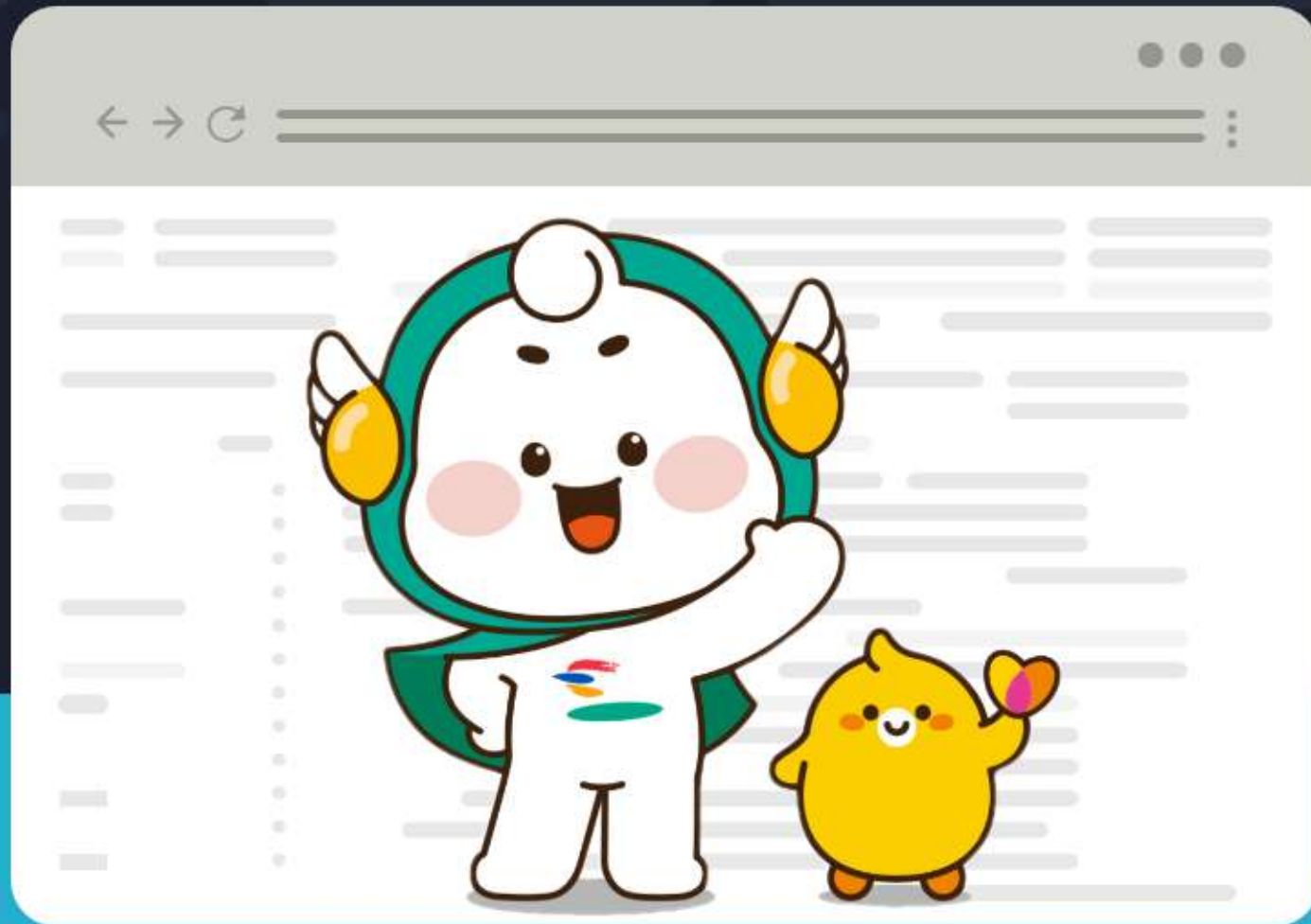
소속기관	보험상품	보장범위	필수	가입자 관계	가입자 성명	가입자 생년월일	가입기간	장애 여부
	생명/상해	1억원	필수				2024.01.01 ~ 2024.12.31	
	의료비 보장	미가입	선택				2024.01.01 ~ 2024.12.31	
	암 진단비	1천만원	필수				2024.01.01 ~ 2024.12.31	
	2대질병(급성심근경색, 뇌졸중)	각1천만원	필수				2024.01.01 ~ 2024.12.31	
	순직사망	5천만원	필수				2024.01.01 ~ 2024.12.31	

변경 이력 확인

보험선택 변경

1 '재직자 단체보험' > '보험선택' 화면에서 '보험선택 변경' 클릭

2 보험선택 기간('23.9.18.(월)~10.10.(화)) 내에 선택결과 수정 가능



감사합니다

☎ 공무원연금공단 고객센터 1588-4321