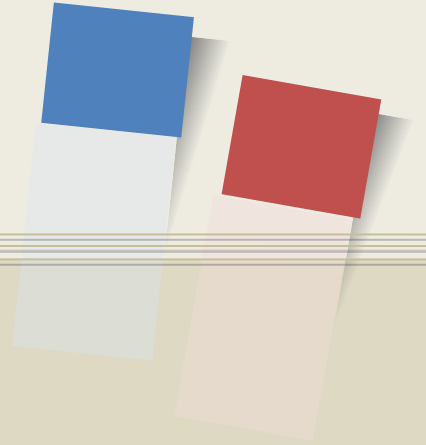


2학년



교육과정설명회



학교 홍보영상





진행순서



- ❑ 학급담임소개
- ❑ 2022 학사일정안내
- ❑ 학년교육과정안내
- ❑ 학생생활규정안내
- ❑ 학부모연수(학교 홈페이지 '가정통신문' 참조)
- ❑ 질의응답
- ❑ 광고



학급담임소개



학반	성명	담당교과	학반	성명	담당교과
2-1	황봉익	영어	2-6	손준철	생명과학
2-2	문승환	윤리	2-7	양윤정	수학
2-3	홍승기	체육	2-8	이승환	지구과학
2-4	민천기	수학	2-9	김옥희	일본어
2-5	손아영	음악	2-10	정재윤	국어

2022학년도 연간학사 계획(안)

※ 1학기

요일 월/주	일	월	화	수	목	금	토	계/누 계
3			1 삼일절	2 개학일(2,3) 입학식(1)	3	4	5	21/2
	6	7	8	9 20대 대통령 선거	10	11	12	
	13	14	15	16	17 학교교육과정 설명회	18	19	
	20	21	22	23	24 전국연합평가	25	26	
	27	28 학부모상담주간	29 학부모상담주간	30 학부모상담주간	31 학부모상담주간			
4						1 학부모상담주간	2	21/4
	3	4 교육실습시작	5	6	7	8	9	
	10	11	12	13 전국연합평가(3)	14 체육행사(3) 현장체험학습(1,2)	15 체육행사(1,2) 현장체험학습(3)	16	
	17	18	19	20	21	22	23	
	24	25	26	27	28	29 1차고사 교육실습종료	30	
5	1	2 1차고사	3 1차고사	4 1차고사	5 어린이날	6 개교기념일	7	20/6
	8 석가탄 신일	9	10	11	12	13 스승의 날 행사 동문 멘토링 영성수련회	14	
	15 스승의 날	16	17	18	19	20	21	

5		1		2	1차고사	3	1차고사	4	1차고사	5	어린이날	6	개교기념일	7		20/62
		8	석가탄신일	9		10		11		12		13	스승의 날 행사 동문 멘토링 영성수련회	14		
		15	스승의 날	16		17		18		19		20		21		
		22		23		24		25		26		27		28		
		29		30		31										
6								1	지방선거일	2		3		4		20/82
		5		6	현충일	7		8		9	전국연합평가(1.2) 6월 모의평가	10		11		
		12		13		14		15		16		17		18		
		19		20		21		22		23		24		25		
		26		27		28		29		30						
7												1		2		15/97
		3		4		5		6	전국연합평가(3)	7		8		9		
		10		11	2차고사	12	2차고사	13	2차고사	14	2차고사	15		16		
		17		18		19		20	학생회장선거	21	방학일 안전체험(2년)	22		23		
		24		25		26		27		28		29		30		

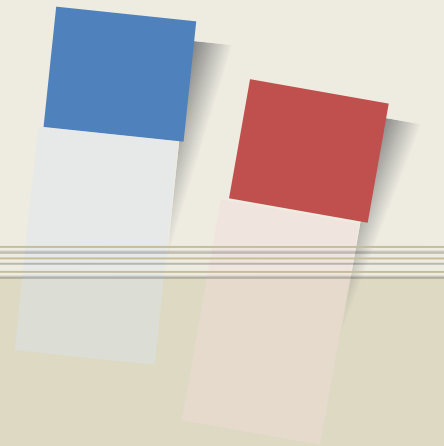
※ 2학기

요일 월/주	일	월	화	수	목	금	토	계/누 계
8		1	2	3	4	5	6	17/17
	7	8 개학일	9	10	11	12	13	
	14	15 광복절	16	17	18	19 임원수련회	20	
	21	22	23	24	25	26	27	
	28	29	30	31 전국연합평가(1,2) 9월 모의평가				
9					1	2	3	20/37
	4	5 학부모상담주간	6 학부모상담주간	7 학부모상담주간	8 학부모상담주간	9 추석	10 추석	
	11	12 대체휴일	13	14	15	16	17	
	18	19	20	21	22	23	24	
	25	26	27	28	29	30		
10							1	19/56
	2	3 개천절	4 1차고사	5 1차고사	6 1차고사	7 1차고사	8	
	9 한글날	10 대체휴일	11	12 현장체험학습 수련활동 전국연합평가(3)	13 현장체험학습 수련활동	14 현장체험학습 수련활동	15	
	16	17	18	19	20	21	22	
	23	24	25	26	27	28	29	
	30	31						

11					1		2		3		4		5		20/76
		6		7		8		9		10		11		12	
		13		14		15		16		17	대학수학 능력시험	18	재량휴업일	19	
		20		21		22		23	전국연합평가(1.2)	24		25		26	
		27		28		29		30							
12									1		2		3		17/93
		4		5		6		7		8	2차고사	9	2차고사	10	
		11		12	2차고사	13	2차고사	14		15		16	영생한마당	17	
		18		19		20	금요일수업	21	월요일수업	22		23	방학일	24	
		25	성탄절	26		27		28		29		30		31	
1		1		2		3		4		5		6		7	4/97
		8		9		10		11		12		13		14	
		15		16		17		18		19		20		21	
		22	설날	23	설날	24	대체휴일	25	개학일 월요일수업	26		27		28	
		29		30	졸업식	31	종업식								
2							1		2		3		4		
		5		6		7		8		9		10		11	
		12		13		14		15		16		17		18	
		19		20	전교직원연수	21	전교직원연수	22		23		24		25	



학년교육과정 안내





야간 자기주도학습



- ▣ 1교시 : 6시 50분~8시 20분(90분)
- ▣ 2교시 : 8시 40분~10시(80분)
- ▣ 3개 자율학습실 중 1실은 대화형 자율학습실※
※ 소리 내어 공부하거나 토론형, 하브루타형 공부방
- ▣ 1차 고사 이후 참가자 재조사



방과후 수업



- ❑ 운영 기간 : 3월 21일~7월 1일(신청~3.18(금)까지)
- ❑ 운영 시간 : 17:00~18:00(60분)
- ❑ 국어, 영어, 수학, 사회, 과학 위주
- ❑ 수능 대비
- ❑ 월목, 화금, 월, 화, 목, 금 중 택
- ❑ **수요일**은 방과후 및 야간 자기주도학습 미운영
- ❑ 1, 2차 고사 한 주 전에는 운영하지 않고 자율학습으로 운영
- ❑ 수익자 부담 원칙



허클베리핀 진로탐험대 운영



- ❑ 목적
 - ▣ 다양한 진로를 탐색할 기회를 가짐
 - ▣ 개인별, 그룹별, 학급별, 동아리별 진로탐색, 진로체험
 - ▣ 진로 선택을 위해 스스로 계획-실천-평가하는 기회 제공
- ❑ 세부계획
 - ▣ 학생 안내 및 공고(3월)
 - ▣ 신청서 접수 및 자체 심사(4월)
 - ▣ 활동(4월~10월)(예산지원)
 - ▣ 평가 및 활동결과 발표회 및 전시회(11월)
- ❑ 협조사항
 - ▣ 활동 시 인솔자로 학부모님 참여
- ❑ 생활기록부 **진로특기사항**에 입력



인문학 아카데미



- ❑ 학기 당 2회, 연 4회 운영
- ❑ 아카데미 수강생 20명 모집 선발
- ❑ 4회 모두 참여하고, 매 회 소감문을 작성한 학생에 한해 생기부 특기사항 입력
- ❑ 아카데미 수강생에게는 도서 무료 제공 특전 부여
- ❑ 아카데미 수강생은 사전에 도서를 읽어야 함
- ❑ 청강은 누구나 가능하나, 도서는 제공하지 않음
- ❑ 다양한 분야의 역량 있는 강사를 초청하며, 주제 강연 후 질의응답 중심 진행



자율적 교육과정 운영

- ❑ 주제 : 지역사회와 OO
- ❑ 세부계획
 - ▣ 주제별 전문가 **특강**(5월 중) - 10개 주제
 - ▣ 주제별 팀 구성과 팀별 **활동**(5, 6월)
 - ▣ 문제해결을 위한 방안 모색 및 실천(학생 주도 **프로젝트형 봉사활동**으로 진행)
 - ▣ 팀별 전문가 컨설팅 및 발표 준비(7월)
 - ▣ 팀별 주제 **발표**(2차고사 이후)
 - ▣ 참가학생에 한 해 생기부 자율활동 특기사항에 기록



학생주도 프로젝트형 봉사활동



□ 목적

- 진로, 흥미, 특기와 연계하여 지역사회의 변화를 일으키고 싶은 주제들에 대하여 스스로 활동 목표를 정하고 계획 수립하여 과제를 실시하고 그 결과를 평가하는 실천활동

□ 세부계획

- 지역사회 주제 선정(5월, 8월)
- 주제별 팀 구성과 팀별 봉사활동 계획 수립(5월, 8월)
- 팀별 과제 실시(5~7월, 9월~11월)
- 팀별 봉사활동 평가(7월, 12월)
- 봉사활동 특기사항에 입력(학기말)



개인(학교) 봉사활동

- 3년간 **27시간** 이상 실시(권장) – 특정 학년에 편중되지 않도록 연중 지속적 실시 권장

학년도(학년)	2022(1)	2023(2)	2024(3)	계	비 고
권장시수(고)	9	9	9	27	졸업 전까지

- 시간 인정은 1일 8시간 이내(등교일 1시간)
- 헌혈은 1회당 **4**시간, 연 **3**회 내에서 인정
- 학교 교육과정 내 봉사활동 시간 **7**시간
- 개인봉사활동은 상급학교 진학 시 실적 반영 안됨



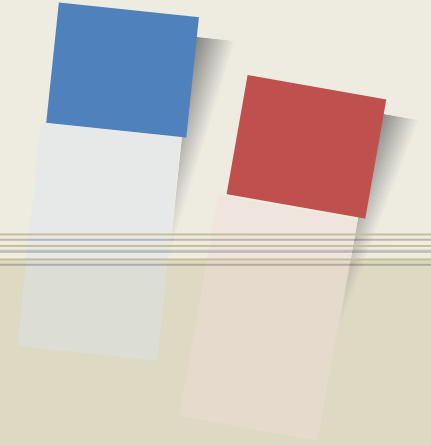
(환경 주제) 자율탐구활동(2학기)

□ 목적

- 우리 지역의 환경을 주제로 한 **프로젝트성** 활동
- 지역사회의 **환경문제**를 탐색하고 그 해결책을 모색
- 환경 문제 해결에 **직접 참여**하는 기회를 가짐

□ 세부계획

- **개인별** 혹은 **그룹별** 주제를 선정하여 한 학기 동안 실시
- 주제 관련 독서, 영화감상, 탄소 중립 실천, 탐방, 플랫폼을 통한 환경 오염행위 신고 등 사회참여 등
- 탐구계획서(8월), 중간 보고서(10월), 최종 결과물(12월) 제출
- 활동실적, 진보의 정도, 행동의 변화 등을 생활기록부에 기록



학생생활규정안내





전자기기(휴대폰) 사용

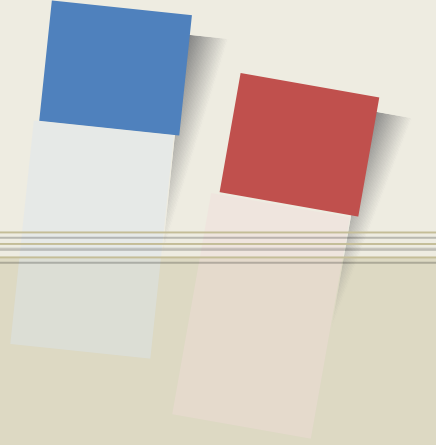
- 조.종례 시간, 수업, 청소활동, 학교 행사, 체험 활동 등 교육활동에서 휴대전화를 사용하지 않음. 다만, 교육활동을 위해 교사가 허락한 경우는 예외로 함.
- 규정을 미준수한 경우, 주의 1회시 5일, 2회시 7일 등 정규교육활동시간 내에서 해당 기기를 보관 조치할 수 있음(종례 후 돌려줌)



출결 상황 관리



- ❑ 질병 결석 - 5일 이내 증빙서류(의사 진단서, 의견서, 진료 확인서 중 택₁) 및 결석계를 제출
- ❑ 지각 - 8시 20분 등교, 8시 25분까지 출석하지 않은 경우
- ❑ 명찰 - 교내에서 명찰 패용



기타





교외체험학습

- ❑ 내용 : 현장체험학습, 친인척 방문, 가족동반여행, 고적 답사 및 향토행사 참여 등
- ❑ 방법 : 교외체험학습 신청(3일 이전 신청서 제출) → 학교장 심사 후 승인 통보 → 교외체험학습 실시 → 교외체험학습 보고서 제출 → 면담 등을 통한 사실 확인 후 출석인정 결석으로 처리
- ❑ 승인 불가 사항
 - 사설학원, 종교단체 등 실시하는 모든 활동
 - 1명의 성인이 1명의 학생이 아닌 여러 명의 학생을 대상으로 실시



코로나 의심 증상 있을때



나의 동거가족이 확진일때



등교가능



수동감시 10일동안
매일 아침 저녁
건강상태 확인
발열 기침등 증상 있으면
가까운 의료기관 방문

검사 체계

확진자의 검체채취일로 부터

3 일 이내

선별진료소 **PCR**



(병원 신속항원검사 로 대체가능)



6~7일차 신속항원검사(자가, 선별진료소, 병원 가능)

검사시행 함

검사결과 나올때까지 등교중지 권고

음성

양성

선별진료소 PCR

or

병원 신속항원검사

내가 신속항원검사 양성이나 PCR (병원신속항원검사)
대기중일때는 등교중지

검사시행 안함

등교원함

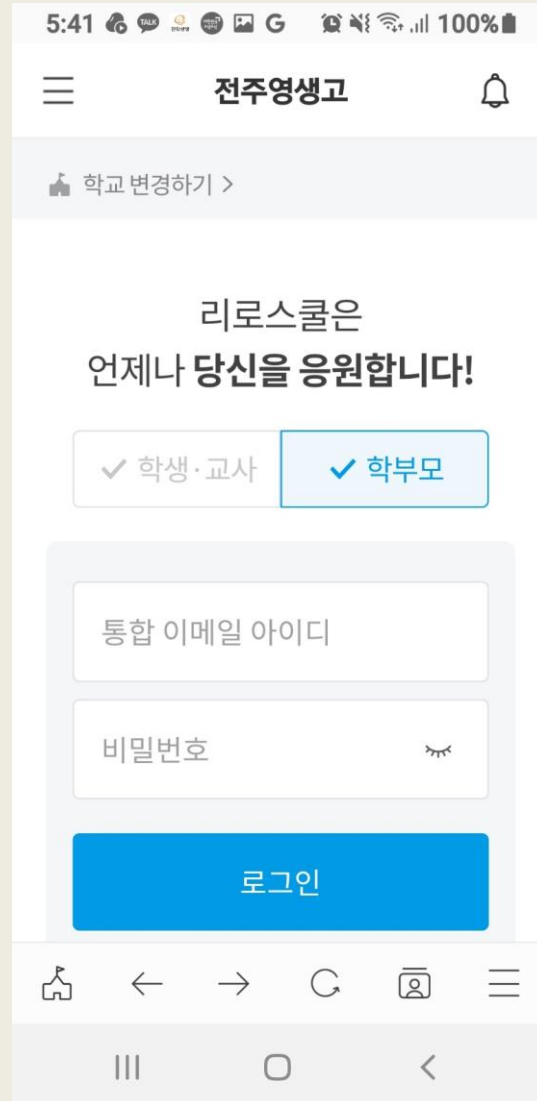
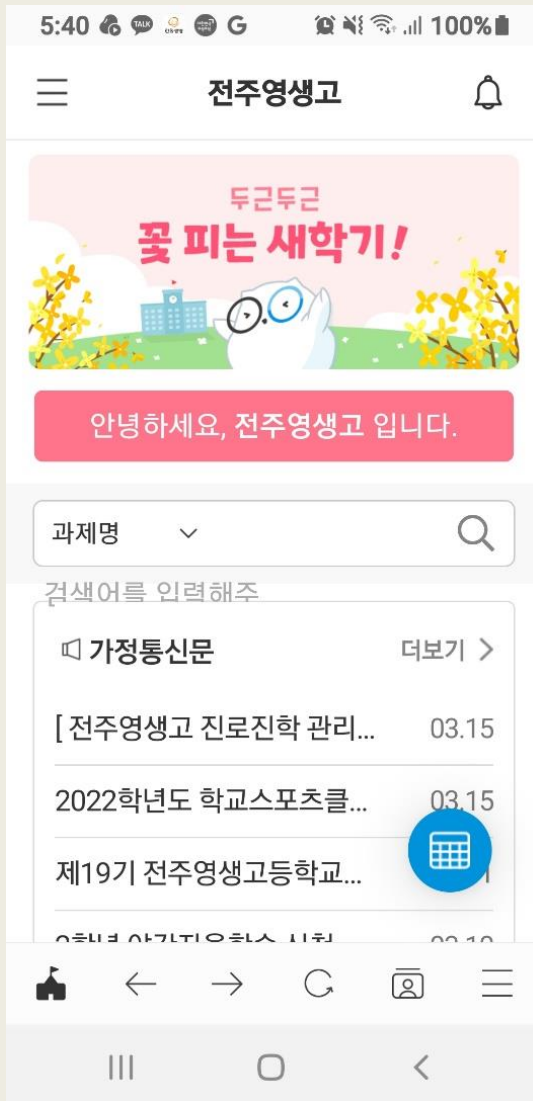
등교가능

등교원하지 않음

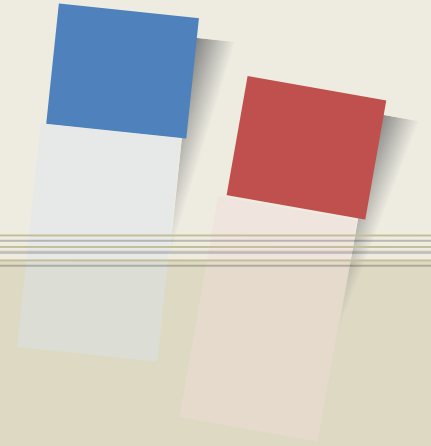
출석인정결석



리로스쿨(전주영생고 진로진학 관리시스템)



- 학부모 회원 가입 안내(앱에서만 가능)
 - 리로스쿨 앱 실행 -> 학교 찾기->학부모체크->회원가입(ID는 이메일 형식, 비번 설정)
- 가정통신문 확인
- 각종 설문 조사에 대한 자녀의 응답
- 성적 확인



질의응답





광 고



❑ 학부모 상담 주간

- ❑ 3월28일(월)~4월 1일(금)
- ❑ 점심시간, 일과 후, 야간 시간
- ❑ 사전 연락을 통해 상담 일정 예약
- ❑ 전화 상담 가능

❑ 학부모회 구성

- ❑ 반별 대표 1인
- ❑ 회장(2학년 대표), 총무(1학년 대표)

❑ 학부모 연수

- ❑ 학교 홈페이지 - 알림마당 - 가정통신문(교무) 참조