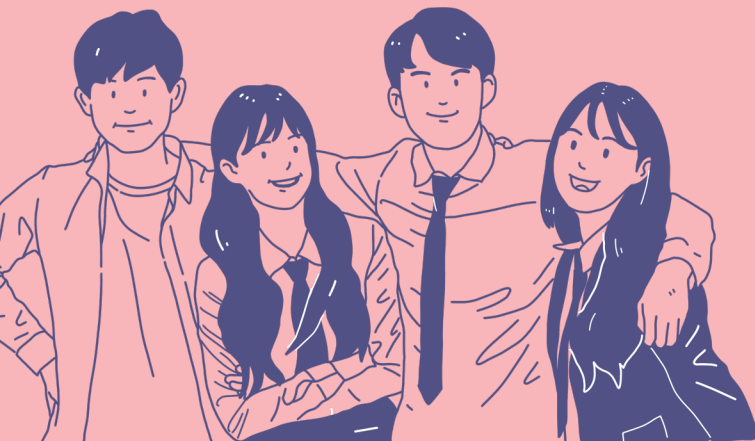


답사 채팅방

신속한 연락! 다양한 정보 공유! 궁금한 내용 질문 등
온라인과 오프라인을 넘나드는 생생한 답사를 위해
답사 참여 학생들을 위한 채팅방 오픈!



- QR코드 스캔 후 채팅방에 입장
- 대화명: 학번_이름
예) 10101 홍길동

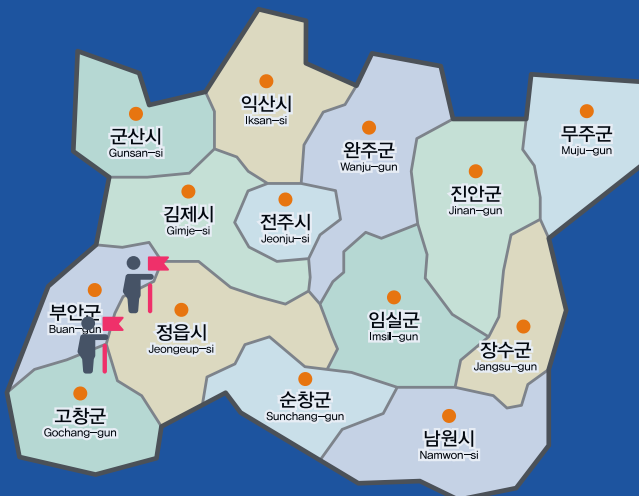


오늘의 일정

지리 및 역사 전문 선생님과 함께 배우는
우리 지역의 아픈 근대사

지역	출발	도착	세부일정
전주	08:30	09:50	학교출발
고창	09:50	10:30	인촌 김성수 생가
	10:40	11:30	미당 서정주 시문학관
	11:40	12:20	점심
정읍	13:30	14:40	정읍 근대역사관
전주	14:40	15:30	학교도착

※ 행사 당일 현지 사정에 따라 일부 시간이 조정될 수 있습니다.



2021.11.06.

전주영생고등학교 사제동행 답사

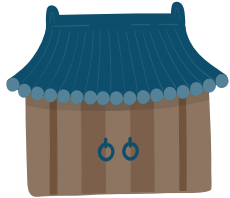
우리지역 근대문화 역사탐방

일제강점기 · 식량수탈 · 친일인사

고창 및
정읍 일대



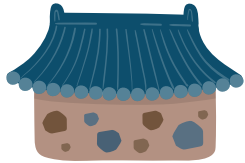
일제강점기 친일 인사들의 행적과
농촌 수탈 흔적 찾기



인촌 김성수 생가

우리 지역 대표 친일 인사

#동아일보 #고려대 #부통령 #만석꾼



미당 서정주 시문학관

우리 지역 대표 친일 인사

#타츠시로 시즈오 #군사정권찬양 #선운사동구



정읍 화호리 일본인 농장가옥

식민 수탈의 현장

#식량착취 #정신착취

고창

전라북도 서남단, 선운산 도립공원, 옥천지향사
초고령화 사회, 벼농사 중심 지역, 청보리밭



인촌 김성수의 친일 행적

-
-
-
-
-



미당 서정주의 친일 행적

-
-
-
-
-

정읍

화호리, 벼가 호수를 이룬다, 행정과 상업 중심지
숙구지, 벽골제



정읍 화호리에서 일어난 일제 식민수탈

-
-
-
-
-

답사를 마무리 하며

우리 지역에서 발견한 일제강점기의 흔적들을 잘 살펴보셨나요?
이번 답사를 계기로 더 많이 우리 지역, 우리 공동체의 역사에 대해
관심을 가지고 알아보시길 바랍니다!

답사 소감문은 아래 QR코드 스캔 후 작성한 후 제출해주세요!
제출한 소감문은 정리하여 담임선생님께 전달하도록 하겠습니다!



<<답사 소감문 제출

역사에 ^{다소}관용하는 것은
관용이 ^{아니요,}무척 ^{이니.}부담

역사를 잊은 민족에게는
미래란 없다