

석면농도측정결과보고서

① 석면해체·제거 작업신고번호	전 주-20180260	② 현 장 명 (공사명·작업명)	전주영생고등학교 본관동 석면해체 제거공사
③ 현장 소재지	전북 전주시 완산구 천장 로 333	④ 전화번호(현장)	063-582-9822
⑤ 석면해체·제거 업체명	㈜ 도윤건설	⑥ 노동부 등록번호	4187

「산업안전보건법 시행규칙」 제 80조의 12에 따라 석면농도 측정 결과를 붙임과
같이 보고합니다.

2018 년 7 월 일

사 업 주 : ㈜ 도윤건설

(서명 또는 인)



지방노동청(지청)장 귀 하

* 첨부서류: 별지 제 17호의 10서식의 석면농도측정 결과표

석면농도측정결과표

1. 작업장 개요

측정의뢰자 (석면해체·제거업자)	현 장 명 (공사명·작업명)	전주영생고등학교 본 관동 석면해체 제거공 사	석면해체·제거 작업신고번호	전 주-20180260
	현장 소재지	전북 전주시 완산구 천 잠로 333	업 체 명	(주) 도윤건설
	전화번호	062-610-5881	대 표 자	오대기

2. 측정일시: 2018-07-21~07-22

3. 측정자(분석자 포함)

성 명	자격종목 및 등급	자격등록번호	비 고
김 재 용	대기환경기사	91203140048v	조 사 자
문 현 경			분 석 자

4. 측정결과: 불임참조

5. 측정위치도 (측정 장소) : 불임참조

「산업안전보건법 시행규칙」 제 80조의 12에 따라 석면농도를 측정하고
그 결과를 위와 같이 제출합니다.

2018 년 7 월 일

(유) 금 강 석 면 연 구 소



사 업 주:

(주) 도윤건설

귀 중

분 석 결 과

1. 개 요

발주 또는 의뢰자	(주) 도윤건설
주 소	전라북도 전주시 완산구 기린대로 123, 영화빌딩5층(남노송동)
시 료 채 취 장 소	전라북도 전주시 완산구 천장로 333

당해 현장 조사일	2018년 07/21~07/22
시 료 분 석 일 자	2018년 07/21~07/22
분석보고서 일련번호	gum0723-공1

2. 분 석 결 과

: 분석방법: 위상차현미경(PCM) 검측

NO	시료명	측정시간(분)	유량(L/min)	측정농도(개/cm ³)	초과여부
			- 별 첨 -		

* 참 고

- 공기중 농도기준: 0.01개/cm³ 이하
- 본 연구소의 허가없이 사용 및 재발행 될 수 없음.
- 공기중 시료채취시 송풍기 등을 사용하여 비산시켰음.

분 석 자: 문 현 경

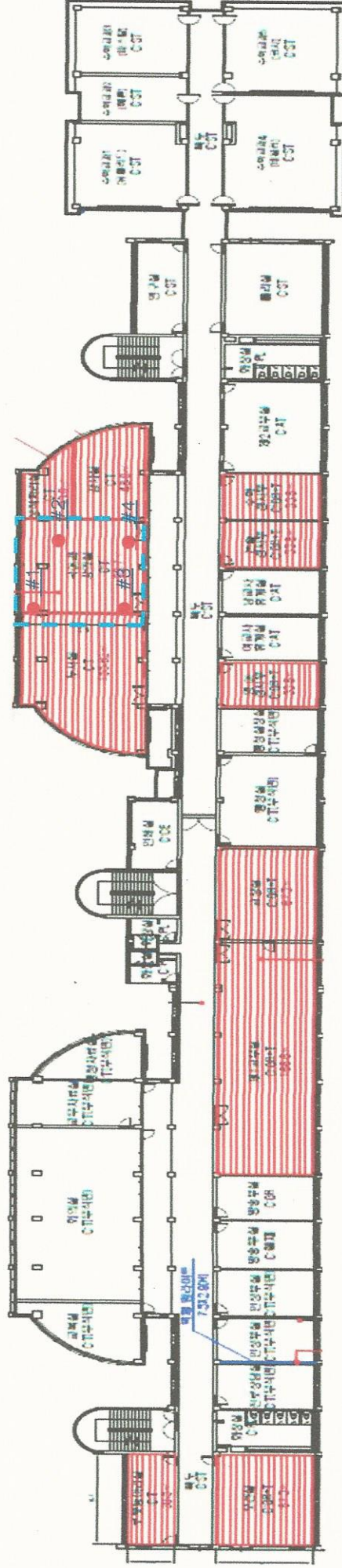
(유) 금 강 석 면 연 구 소

시료채취위치도

시료채취위치					
석면함유자재명	텍스	시료채취일	7/21	밀폐면적	83.7 m ²
				시료채취개수	4 EA

영생고등학교 2층

공사구간

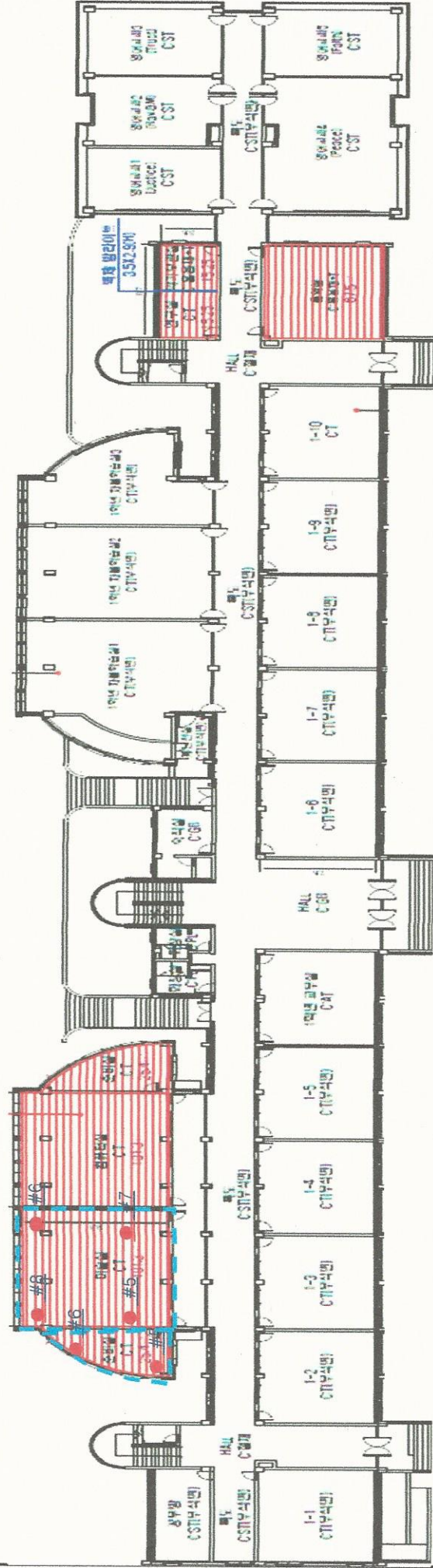


시 료 채 취 위 치

석면함유자재명	텍 스	시료채취일	7/21	밀폐면적	126.7 m²	시료채취개수	6 EA
---------	-----	-------	------	------	----------	--------	------

■ 영생고등학교 1층

공사구간

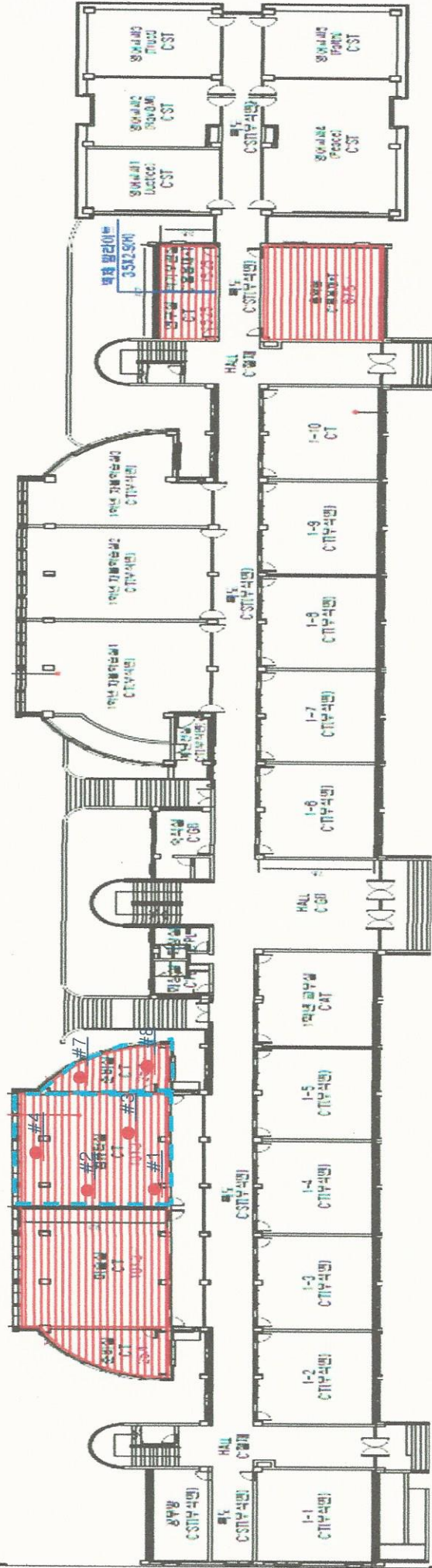


시 료 채 취 위 치

석면함유자재명	텍 스	시료채취일	7/22	밀폐면적	126.7 m²	시료채취개수	6 EA
---------	-----	-------	------	------	----------	--------	------



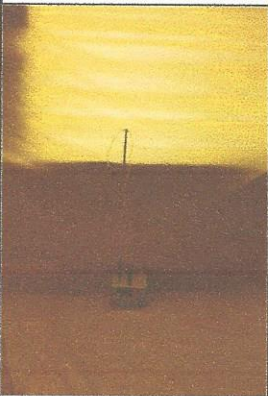
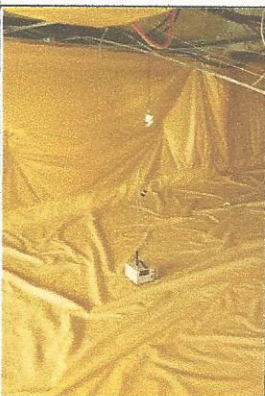
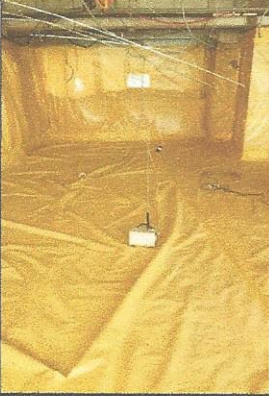
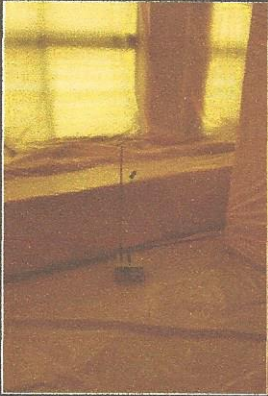


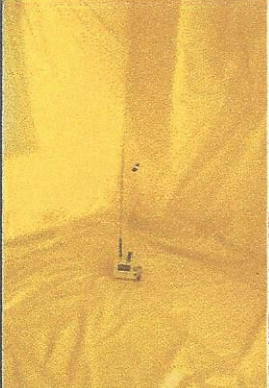
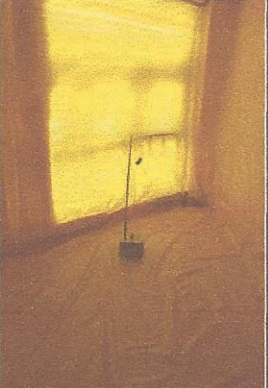
■ 영생고등학교 1층



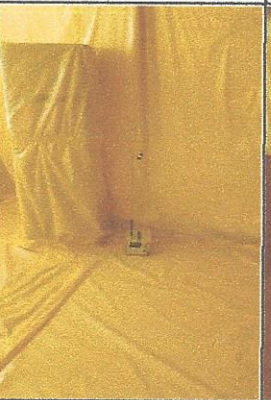

공사구간



■ 공기질시료 채취 사진대지

7/21

채취위치	2F-국어과강의실-1	2F-국어과강의실-2	2F-국어과강의실-3	2F-국어과강의실-4
시료번호	#1	#2	#3	#4
결 과	기준치이하	기준치이하	기준치이하	기준치이하
사진대지				
채취위치	1F-미술실-1	1F-미술실-2	1F-미술실-3	1F-미술실-4
시료번호	#5	#6	#7	#8
결 과	기준치이하	기준치이하	기준치이하	기준치이하
사진대지				
채취위치	1F-미술준비실-1	1F-미술준비실-2		
시료번호	#5	#6		
결 과	기준치이하	기준치이하		
사진대지				

채취위치	1F-컴퓨터실-1	1F-컴퓨터실-2	1F-컴퓨터실-3	1F-컴퓨터실-4
시료번호	#1	#2	#3	#4
결 과	기준치이하	기준치이하	기준치이하	기준치이하
사진대지				
채취위치	1F-컴퓨터준비실-1	1F-컴퓨터준비실-2		
시료번호	#5	#6		
결 과	기준치이하	기준치이하		
사진대지	