

건축물 석면 지도

[전주용흥초등학교]

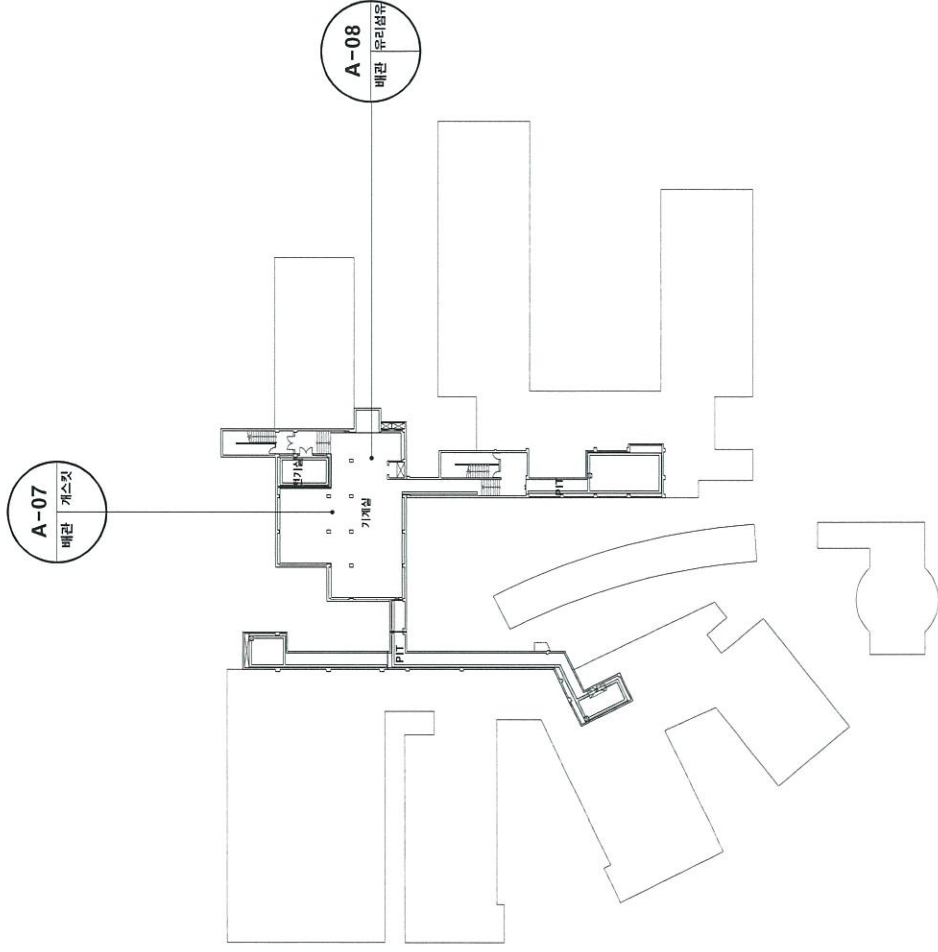
전북 전주시 완산구 삼천천변 1길 16



(주) 알파 석면 연구소
Alpha an institute

전주시 덕진구 을사평서로 12(덕진동1가)
TEL: (063) 291-8836
FAX: (063) 291-8332

전주용흥초등학교 지하1층



건축자재별 그림 범례



*건축자재 인식표



석면 함유 시료



석면 비함유 시료

- *건축물명 : 전주용흥초등학교
- *건축물소재지 : 전북 전주시 완산구 삼천원 1길 16
- *도면번호 : 14-09-17-01
- *석면조사기관 : (주)알파석면연구소
- *석면분석기관 : (주)알파석면연구소
- *조사일자 : 2014.09.17.

전주용흥초등학교 1층

건축자재별 그림 범례



*건축자재 인식표

시료 번호
시료 위치 (건축자재)
석면 함유 시료

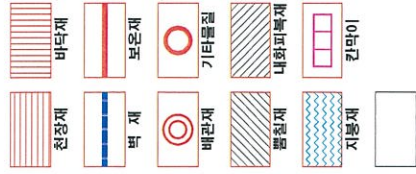
시료 번호
시료 위치 (건축자재)
석면 비함유 시료

- *건축물 명 : 전주용흥초등학교
- *건축물 소재지 : 전북 전주시 완산구 삼천원면 1길 16
- *도면 번호 : 14-09-17-02
- *석면 조사 기관 : (주)알파석면연구소
- *석면 분석 기관 : (주)알파석면연구소
- *조사일자 : 2014.09.17.



시료 번호	시료 채취 위치	건축 자재	동원 물질 구역	면적(m ²), 부피(m ³), 길이(m)	석면 종류	석면 함유량(%)	위해성 평가 점수	위해성 등급	관리 방안
A-02	1층 홀1 천장	텍스	1층 홀1, 연구실, 정(보)실, 등식실, 계단홀2, 복도, 강강관(남) 천장	578.91 m ²	백석면	5%	8	낮음	<석면함유 건축자재의 잠재적인 손상 가능성이 낮은 상태> 1)비산성과 손상이 동시에 있는 경우 손상에 대한 보수 2)석면함유 건축자재 또는 석비에 대한 지속적인 유지관리 3) 석면함유 건축자재 또는 석비가 손상되었을 경우 즉시 보수 4)석면함유 건축자재를 인위적으로 손상시키지 않도록 함 5) 전기공사, 배선공사 등 건축물 유지보수 공사시 석면함유석비 또는 자재가 훼손되어 석면이 비산되지 않도록 작업수행
A-03	1층 남지화장실 칸막이	큐비를	1층 화장실(남,여) 칸막이	12.6 m ²	백석면	10%	7	낮음	
A-05	1층 복도4 천장	텍스	1층 교사실, 유치원 복도4, 홀3, 창고4, 특기적성실(헬프), 돌봄교실(개나리) 천장	385.06 m ²	백석면	5%	8	낮음	
A-06	1층 식당 천장	텍스	1층 식당, 영양사실, 전식 준비실, 병풍실, 휴게실 천장	592.83 m ²	백석면	5%	8	낮음	

건축자제별 그림 범례



호민회

11월 11일	건축자재
---------	------

서면 함유 시료



로이 포함여부 선택

.. 50 100 150 200 250 300 350 400 450 500 550 600 650 700 750 800 850 900 950 1000

*건축물 소재지 : 전북 전주시 완산구

五五五

14-09-17-03

법면 조사 기관:

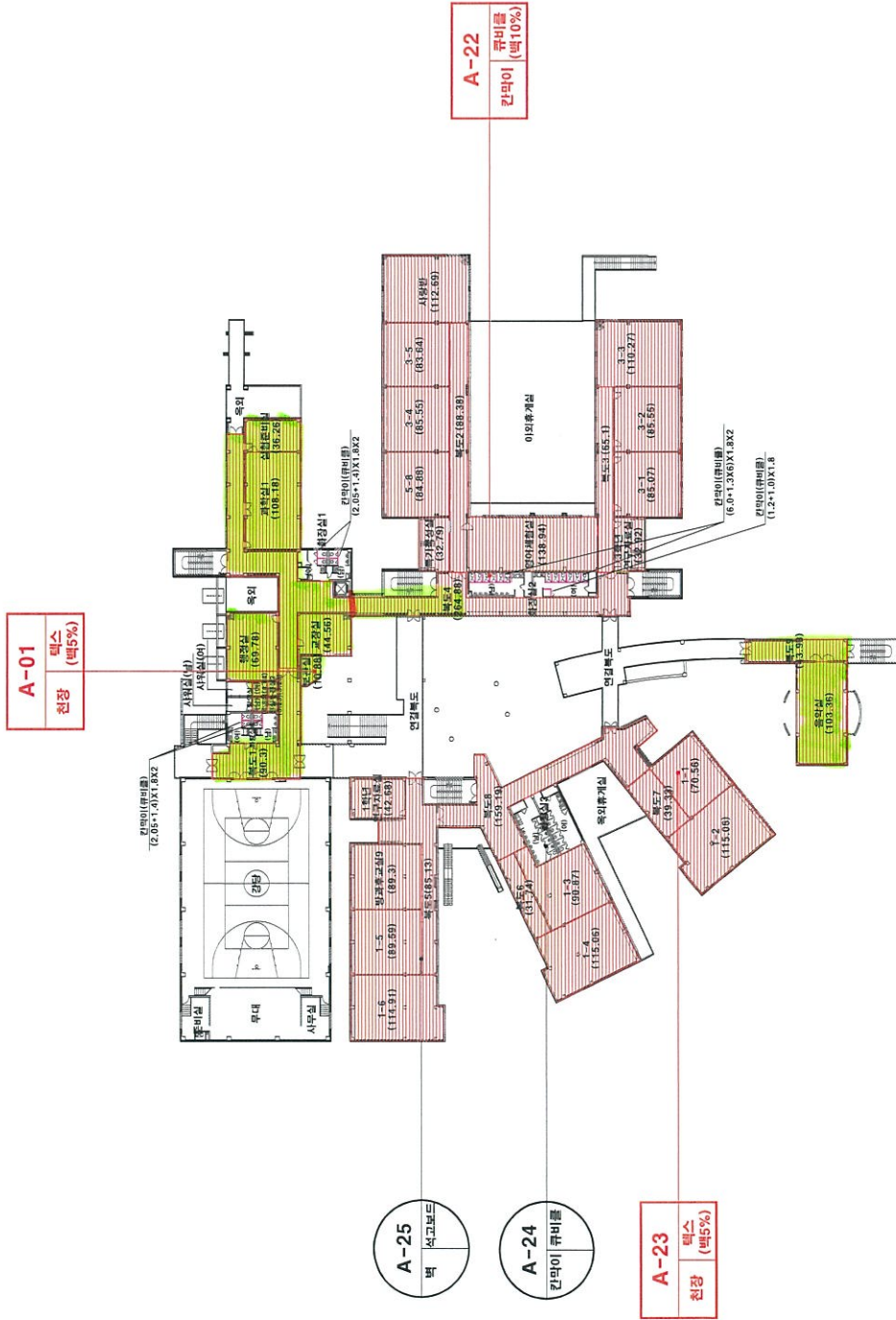
(주)알파서머구간

발명부분식기관:

조선고서목록(古書目録)

주요인자:

2014.09.17.



시로 번호	시로 채취 위치	건축 자재	동일 물질 구역	면적(㎡), 부피(㎥), 길이(m)	석면 함유율(%)	위해성 평가 점수	위해성 등급
A-01	2층 보관실 천장	백 스	2층 보관실 천장			5	낮음
A-22	2층 남자화장실2 칸막이	큐비클	2층 화장실1,2,4 (남,여) 칸막이			7	낮음
A-23	2층 1-1 천장	백 스	2층 복도1, 복도2, 복도3, 복도4, 복도5, 복도6, 복도7, 복도8, 복도9, 복도10, 복도11, 복도12, 복도13, 복도14, 복도15, 복도16, 복도17, 복도18, 복도19, 복도20, 복도21, 복도22, 복도23, 복도24, 복도25, 복도26, 복도27, 복도28, 복도29, 복도30, 복도31, 복도32, 복도33, 복도34, 복도35, 복도36, 복도37, 복도38, 복도39, 복도40, 복도41, 복도42, 복도43, 복도44, 복도45, 복도46, 복도47, 복도48, 복도49, 복도50, 복도51, 복도52, 복도53, 복도54, 복도55, 복도56, 복도57, 복도58, 복도59, 복도60, 복도61, 복도62, 복도63, 복도64, 복도65, 복도66, 복도67, 복도68, 복도69, 복도70, 복도71, 복도72, 복도73, 복도74, 복도75, 복도76, 복도77, 복도78, 복도79, 복도80, 복도81, 복도82, 복도83, 복도84, 복도85, 복도86, 복도87, 복도88, 복도89, 복도90, 복도91, 복도92, 복도93, 복도94, 복도95, 복도96, 복도97, 복도98, 복도99, 복도100, 복도101, 복도102, 복도103, 복도104, 복도105, 복도106, 복도107, 복도108, 복도109, 복도110, 복도111, 복도112, 복도113, 복도114, 복도115, 복도116, 복도117, 복도118, 복도119, 복도120, 복도121, 복도122, 복도123, 복도124, 복도125, 복도126, 복도127, 복도128, 복도129, 복도130, 복도131, 복도132, 복도133, 복도134, 복도135, 복도136, 복도137, 복도138, 복도139, 복도140, 복도141, 복도142, 복도143, 복도144, 복도145, 복도146, 복도147, 복도148, 복도149, 복도150, 복도151, 복도152, 복도153, 복도154, 복도155, 복도156, 복도157, 복도158, 복도159, 복도160, 복도161, 복도162, 복도163, 복도164, 복도165, 복도166, 복도167, 복도168, 복도169, 복도170, 복도171, 복도172, 복도173, 복도174, 복도175, 복도176, 복도177, 복도178, 복도179, 복도180, 복도181, 복도182, 복도183, 복도184, 복도185, 복도186, 복도187, 복도188, 복도189, 복도190, 복도191, 복도192, 복도193, 복도194, 복도195, 복도196, 복도197, 복도198, 복도199, 복도200, 복도201, 복도202, 복도203, 복도204, 복도205, 복도206, 복도207, 복도208, 복도209, 복도210, 복도211, 복도212, 복도213, 복도214, 복도215, 복도216, 복도217, 복도218, 복도219, 복도220, 복도221, 복도222, 복도223, 복도224, 복도225, 복도226, 복도227, 복도228, 복도229, 복도230, 복도231, 복도232, 복도233, 복도234, 복도235, 복도236, 복도237, 복도238, 복도239, 복도240, 복도241, 복도242, 복도243, 복도244, 복도245, 복도246, 복도247, 복도248, 복도249, 복도250, 복도251, 복도252, 복도253, 복도254, 복도255, 복도256, 복도257, 복도258, 복도259, 복도260, 복도261, 복도262, 복도263, 복도264, 복도265, 복도266, 복도267, 복도268, 복도269, 복도270, 복도271, 복도272, 복도273, 복도274, 복도275, 복도276, 복도277, 복도278, 복도279, 복도280, 복도281, 복도282, 복도283, 복도284, 복도285, 복도286, 복도287, 복도288, 복도289, 복도290, 복도291, 복도292, 복도293, 복도294, 복도295, 복도296, 복도297, 복도298, 복도299, 복도300, 복도301, 복도302, 복도303, 복도304, 복도305, 복도306, 복도307, 복도308, 복도309, 복도310, 복도311, 복도312, 복도313, 복도314, 복도315, 복도316, 복도317, 복도318, 복도319, 복도320, 복도321, 복도322, 복도323, 복도324, 복도325, 복도326, 복도327, 복도328, 복도329, 복도330, 복도331, 복도332, 복도333, 복도334, 복도335, 복도336, 복도337, 복도338, 복도339, 복도340, 복도341, 복도342, 복도343, 복도344, 복도345, 복도346, 복도347, 복도348, 복도349, 복도350, 복도351, 복도352, 복도353, 복도354, 복도355, 복도356, 복도357, 복도358, 복도359, 복도360, 복도361, 복도362, 복도363, 복도364, 복도365, 복도366, 복도367, 복도368, 복도369, 복도370, 복도371, 복도372, 복도373, 복도374, 복도375, 복도376, 복도377, 복도378, 복도379, 복도380, 복도381, 복도382, 복도383, 복도384, 복도385, 복도386, 복도387, 복도388, 복도389, 복도390, 복도391, 복도392, 복도393, 복도394, 복도395, 복도396, 복도397, 복도398, 복도399, 복도400, 복도401, 복도402, 복도403, 복도404, 복도405, 복도406, 복도407, 복도408, 복도409, 복도410, 복도411, 복도412, 복도413, 복도414, 복도415, 복도416, 복도417, 복도418, 복도419, 복도420, 복도421, 복도422, 복도423, 복도424, 복도425, 복도426, 복도427, 복도428, 복도429, 복도430, 복도431, 복도432, 복도433, 복도434, 복도435, 복도436, 복도437, 복도438, 복도439, 복도440, 복도441, 복도442, 복도443, 복도444, 복도445, 복도446, 복도447, 복도448, 복도449, 복도450, 복도451, 복도452, 복도453, 복도454, 복도455, 복도456, 복도457, 복도458, 복도459, 복도460, 복도461, 복도462, 복도463, 복도464, 복도465, 복도466, 복도467, 복도468, 복도469, 복도470, 복도471, 복도472, 복도473, 복도474, 복도475, 복도476, 복도477, 복도478, 복도479, 복도480, 복도481, 복도482, 복도483, 복도484, 복도485, 복도486, 복도487, 복도488, 복도489, 복도490, 복도491, 복도492, 복도493, 복도494, 복도495, 복도496, 복도497, 복도498, 복도499, 복도500, 복도501, 복도502, 복도503, 복도504, 복도505, 복도506, 복도507, 복도508, 복도509, 복도510, 복도511, 복도512, 복도513, 복도514, 복도515, 복도516, 복도517, 복도518, 복도519, 복도520, 복도521, 복도522, 복도523, 복도524, 복도525, 복도526, 복도527, 복도528, 복도529, 복도530, 복도531, 복도532, 복도533, 복도534, 복도535, 복도536, 복도537, 복도538, 복도539, 복도540, 복도541, 복도542, 복도543, 복도544, 복도545, 복도546, 복도547, 복도548, 복도549, 복도550, 복도551, 복도552, 복도553, 복도554, 복도555, 복도556, 복도557, 복도558, 복도559, 복도560, 복도561, 복도562, 복도563, 복도564, 복도565, 복도566, 복도567, 복도568, 복도569, 복도570, 복도571, 복도572, 복도573, 복도574, 복도575, 복도576, 복도577, 복도578, 복도579, 복도580, 복도581, 복도582, 복도583, 복도584, 복도585, 복도586, 복도587, 복도588, 복도589, 복도590, 복도591, 복도592, 복도593, 복도594, 복도595, 복도596, 복도597, 복도598, 복도599, 복도600, 복도601, 복도602, 복도603, 복도604, 복도605, 복도606, 복도607, 복도608, 복도609, 복도610, 복도611, 복도612, 복도613, 복도614, 복도615, 복도616, 복도617, 복도618, 복도619, 복도620, 복도621, 복도622, 복도623, 복도624, 복도625, 복도626, 복도627, 복도628, 복도629, 복도630, 복도631, 복도632, 복도633, 복도634, 복도635, 복도636, 복도637, 복도638, 복도639, 복도640, 복도641, 복도642, 복도643, 복도644, 복도645, 복도646, 복도647, 복도648, 복도649, 복도650, 복도651, 복도652, 복도653, 복도654, 복도655, 복도656, 복도657, 복도658, 복도659, 복도660, 복도661, 복도662, 복도663, 복도664, 복도665, 복도666, 복도667, 복도668, 복도669, 복도670, 복도671, 복도672, 복도673, 복도674, 복도675, 복도676, 복도677, 복도678, 복도679, 복도680, 복도681, 복도682, 복도683, 복도684, 복도685, 복도686, 복도687, 복도688, 복도689, 복도690, 복도691, 복도692, 복도693, 복도694, 복도695, 복도696, 복도697, 복도698, 복도699, 복도700, 복도701, 복도702, 복도703, 복도704, 복도705, 복도706, 복도707, 복도708, 복도709, 복도710, 복도711, 복도712, 복도713, 복도714, 복도715, 복도716, 복도717, 복도718, 복도719, 복도720, 복도721, 복도722, 복도723, 복도724, 복도725, 복도726, 복도727, 복도728, 복도729, 복도730, 복도731, 복도732, 복도733, 복도734, 복도735, 복도736, 복도737, 복도738, 복도739, 복도740, 복도741, 복도742, 복도743, 복도744, 복도745, 복도746, 복도747, 복도748, 복도749, 복도750, 복도751, 복도752, 복도753, 복도754, 복도755, 복도756, 복도757, 복도758, 복도759, 복도760, 복도761, 복도762, 복도763, 복도764, 복도765, 복도766, 복도767, 복도768, 복도769, 복도770, 복도771, 복도772, 복도773, 복도774, 복도775, 복도776, 복도777, 복도778, 복도779, 복도780, 복도781, 복도782, 복도783, 복도784, 복도785, 복도786, 복도787, 복도788, 복도789, 복도790, 복도791, 복도792, 복도793, 복도794, 복도795, 복도796, 복도797, 복도798, 복도799, 복도800, 복도801, 복도802, 복도803, 복도804, 복도805, 복도806, 복도807, 복도808, 복도809, 복도810, 복도811, 복도812, 복도813, 복도814, 복도815, 복도816, 복도817, 복도818, 복도819, 복도820, 복도821, 복도822, 복도823, 복도824, 복도825, 복도826, 복도827, 복도828, 복도829, 복도830, 복도831, 복도832, 복도833, 복도834, 복도835, 복도836, 복도837, 복도838, 복도839, 복도840, 복도841, 복도842, 복도843, 복도844, 복도845, 복도846, 복도847, 복도848, 복도849, 복도850, 복도851, 복도852, 복도853, 복도854, 복도855, 복도856, 복도857, 복도858, 복도859, 복도860, 복도861, 복도862, 복도863, 복도864, 복도865, 복도866, 복도867, 복도868, 복도869, 복도870, 복도871, 복도872, 복도873, 복도874, 복도875, 복도876, 복도877, 복도878, 복도879, 복도880, 복도881, 복도882, 복도883, 복도884, 복도885, 복도886, 복도887, 복도888, 복도889, 복도890, 복도891, 복도892, 복도893, 복도894, 복도895, 복도896, 복도897, 복도898, 복도899, 복도900, 복도901, 복도902, 복도903, 복도904, 복도905, 복도906, 복도907, 복도908, 복도909, 복도910, 복도911, 복도912, 복도913, 복도914, 복도915, 복도916, 복도917, 복도918, 복도919, 복도920, 복도921, 복도922, 복도923, 복도924, 복도925, 복도926, 복도927, 복도928, 복도929, 복도930, 복도931, 복도932, 복도933, 복도934, 복도935, 복도936, 복도937, 복도938, 복도939, 복도940, 복도941, 복도942, 복도943, 복도944, 복도945, 복도946, 복도947, 복도948, 복도949, 복도950, 복도951, 복도952, 복도953, 복도954, 복도955, 복도956, 복도957, 복도958, 복도959, 복도960, 복도961, 복도962, 복도963, 복도964, 복도965, 복도966, 복도967, 복도968, 복도969, 복도970, 복도971, 복도972, 복도973, 복도974, 복도975, 복도976, 복도977, 복도978, 복도979, 복도980, 복도981, 복도982, 복도983, 복도984, 복도985, 복도986, 복도987, 복도988, 복도989, 복도990, 복도991, 복도992, 복도993, 복도994, 복도995, 복도996, 복도997, 복도998, 복도999, 복도1000, 복도1001, 복도1002, 복도1003, 복도1004, 복도1005, 복도1006, 복도1007, 복도1008, 복도1009, 복도1010, 복도1011, 복도1012, 복도1013, 복도1014, 복도1015, 복도1016, 복도1017, 복도1018, 복도1019, 복도1020, 복도1021, 복도1022, 복도1023, 복도1024, 복도1025, 복도1026, 복도1027, 복도1028, 복도1029, 복도1030, 복도1031, 복도1032, 복도1033, 복도1034, 복도1035, 복도1036, 복도1037, 복도1038, 복도1039, 복도1040, 복도1041, 복도1042, 복도1043, 복도1044, 복도1045, 복도1046, 복도1047, 복도1048, 복도1049, 복도1050, 복도1051, 복도1052, 복도1053, 복도1054, 복도1055, 복도1056, 복도1057, 복도1058, 복도1059, 복도1060, 복도1061, 복도1062, 복도1063, 복도1064, 복도1065, 복도1066, 복도1067, 복도1068, 복도1069, 복도1070, 복도1071, 복도1072, 복도1073, 복도1074, 복도1075, 복도1076, 복도1077, 복도1078, 복도1079, 복도1080, 복도1081, 복도1082, 복도1083, 복도1084, 복도1085, 복도1086, 복도1087, 복도1088, 복도1089, 복도1090, 복도1091, 복도1092, 복도1093, 복도1094, 복도1095, 복도1096, 복도1097, 복도1098, 복도1099, 복도1100, 복도1101, 복도1102, 복도1103, 복도1104, 복도1105, 복도1106, 복도1107, 복도1108, 복도1109, 복도1110, 복도1111, 복도1112, 복도1113, 복도1114, 복도1115, 복도1116, 복도1117, 복도1118, 복도1119, 복도1120, 복도1121, 복도1122, 복도1123, 복도1124, 복도1125, 복도1126, 복도1127, 복도1128, 복도1129, 복도1130, 복도1131, 복도1132, 복도1133, 복도1134, 복도1135, 복도1136, 복도1137, 복도1138, 복도1139, 복도1140, 복도1141, 복도1142, 복도1143, 복도1144, 복도1145, 복도1146, 복도1147, 복도1148, 복도1149, 복도1150, 복도1151, 복도1152, 복도1153, 복도1154, 복도1155, 복도1156, 복도1157, 복도1158, 복도1159, 복도1160, 복도1161, 복도1162, 복도1163, 복도1164, 복도1165, 복도1166, 복도1167, 복도1168, 복도1169, 복도1170, 복도1171, 복도1172, 복도1173, 복도1174, 복도1175, 복도1176, 복도1177, 복도1178, 복도1179, 복도1180, 복도1181, 복도1182, 복도1183, 복도1184, 복도1185, 복도1186, 복도1187, 복도1188, 복도1189, 복도1190, 복도1191, 복도1192, 복도1193, 복도1194, 복도1195, 복도1196, 복도1197, 복도1198, 복도1199, 복도1200, 복도1201, 복도1202, 복도1203, 복도1204, 복도1205, 복도1206, 복도1207, 복도1208, 복도1209, 복도1210, 복도1211, 복도1212, 복도1213, 복도1214, 복도1215, 복도1216, 복도1217, 복도1218, 복도1219, 복도1220, 복도1221, 복도1222, 복도1223, 복도1224, 복도1225, 복도1226, 복도1227, 복도1228, 복도1229, 복도1230, 복도1231, 복도1232, 복도1233, 복도1234, 복도1235, 복도1236, 복도1237, 복도1238, 복도1239, 복도1240, 복도1241, 복도1242, 복도1243, 복도1244, 복도1245, 복도1246, 복도1247, 복도1248, 복도1249, 복도1250, 복도1251, 복도1252, 복도1253, 복도1254, 복도1255, 복도1256, 복도1257, 복도1258, 복도1259, 복도1260, 복도1261, 복도1262, 복도1263, 복도1264, 복도1265, 복도1266, 복도1267, 복도1268, 복도1269, 복도1270, 복도1271, 복도1272, 복도1273, 복도1274, 복도1275, 복도1276, 복도1277, 복도1278, 복도1279, 복도1280, 복도1281, 복도1282, 복도1283, 복도1284, 복도1285, 복도1286, 복도1287, 복도1288, 복도1289, 복도1290, 복도1291, 복도1292, 복도1293, 복도1294, 복도1295, 복도1296, 복도1297, 복도1298, 복도1299, 복도1300, 복도1301, 복도1302, 복도1303, 복도1304, 복도1305, 복도1306, 복도1307, 복도1308, 복도1309, 복도1310, 복도1311, 복도1312, 복도1313, 복도1314, 복도1315, 복도1316, 복도1317, 복도1318, 복도1319, 복도1320, 복도1321, 복도1322, 복도1323, 복도1324, 복도1325, 복도1326, 복도1327, 복도1328, 복도1329, 복도1330, 복도1331, 복도1332, 복도1333, 복도1334, 복도1335, 복도1336, 복도1337, 복도1338, 복도1339, 복도1340, 복도1341, 복도1342, 복도1343, 복도1344, 복도1345, 복도1346, 복도1347, 복도1348, 복도1349, 복도1350, 복도1351, 복도1352, 복도1353, 복도1354, 복도1355, 복도1356, 복도1357, 복도1358, 복도1359, 복도1360, 복도1361, 복도1362, 복도1363, 복도1364, 복도1365, 복도1366, 복도1367, 복도1368, 복도1369, 복도1370, 복도1371, 복도1372, 복도1373, 복도1374, 복도1375, 복도1376, 복도1377, 복도1378, 복도1379, 복도1380, 복도1381, 복도1382, 복도1383, 복도1384, 복도1385, 복도1386, 복도1387, 복도1388, 복도1389, 복도1390, 복도1391, 복도1392, 복도1393, 복도1394, 복도1395, 복도1396, 복도1397, 복도1398, 복도1399, 복도1400, 복도1401, 복도1402, 복도1403, 복도1404, 복도1405, 복도1406, 복도1407, 복도1408, 복도1409, 복도1410, 복도1411, 복도1412, 복도1413, 복도1414, 복도1415, 복도1416, 복도1417, 복도1418, 복도1419, 복도1420, 복도1421, 복도1422, 복도1423, 복도1424, 복도1425, 복도1426, 복도1427, 복도1428, 복도1429, 복도1430, 복도1431, 복도1432, 복도1433, 복도1434, 복도1435, 복도1436, 복도1437, 복도1438, 복도1439, 복도1440, 복도1441, 복도1442, 복도1443, 복도1444, 복도1445, 복도1446, 복도1447, 복도1448, 복도1449, 복도1450, 복도1451, 복도1452, 복도1453, 복도1454, 복도1455, 복도1456, 복도1457, 복도1458, 복도1459, 복도1460, 복도1461, 복도1462, 복도1463, 복도1464, 복도1465, 복도1466, 복도1467, 복도1468, 복도1469, 복도1470, 복도1471, 복도1472, 복도1473, 복도1474, 복도1475, 복도1476, 복도1477, 복도1478, 복도1479, 복도1480, 복도1481, 복도1482, 복도1483, 복도1484, 복도1485, 복도1486, 복도1487, 복도1488, 복도1489, 복도1490, 복도1491, 복도1492, 복도1493, 복도1494, 복도1495, 복도1496, 복도1497, 복도1498, 복도1499, 복도1500, 복도1501, 복도1502, 복도1503, 복도1504, 복도1505, 복도1506, 복도1507, 복도1508, 복도1509, 복도1510, 복도1511, 복도1512, 복도1513, 복도1514, 복도1515, 복도1516, 복도1517, 복도1518, 복도1519, 복도1520, 복도1521, 복도1522, 복도1523, 복도1524, 복도1525, 복도1526, 복도1527, 복도1528, 복도1529, 복도1530, 복도1531, 복도1532, 복도1533, 복도1534, 복도1535, 복도1536, 복도1537, 복도1538, 복도1539, 복도1540, 복도1541, 복도1542, 복도1543, 복도1544, 복도1545, 복도1546, 복도1547, 복도1548, 복도1549, 복도1550, 복도1551, 복도1552, 복도1553, 복도1554, 복도1555, 복도1556, 복도1557, 복도1558, 복도1559, 복도1560, 복도1561, 복도1562, 복도1563, 복도1564, 복도1565, 복도1566, 복도1567, 복도1568, 복도1569, 복도1570, 복도1571, 복도1572, 복도1573, 복도1574, 복도1575, 복도1576, 복도1577, 복도1578, 복도1579, 복도1580, 복도1581, 복도1582, 복도1583, 복도1584, 복도1585, 복도1586, 복도1587, 복도1588, 복도1589, 복도1590, 복도1591, 복도1592, 복도1593, 복도1594, 복도1595, 복도1596, 복도1597, 복도1598, 복도1599, 복도1600, 복도1601, 복도1602, 복도1603, 복도1604, 복도1605, 복도1606, 복도1607, 복도1608, 복도1609, 복도1610, 복도1611, 복도1612, 복도1613, 복도1614, 복도1615, 복도1616, 복도1617, 복도1618, 복도1619, 복도1620, 복도1621, 복도1622, 복도1623, 복도1624, 복도1625, 복도1626, 복도1627, 복도1628, 복도1629, 복도1630, 복도1631, 복도1632, 복도1633, 복도1634, 복도1635, 복도1636, 복도1637, 복도1638, 복도1639, 복도1640, 복도1641, 복도1642, 복도1643, 복도1644, 복도1645, 복도1646, 복도1647, 복도1648, 복도1649, 복도1650, 복도1651, 복도1652, 복도1653, 복도1654, 복도1655, 복도1656, 복도1657, 복도1658, 복도1659, 복도1660, 복도1661, 복도1662, 복도1663, 복도1664, 복도1665, 복도1666, 복도1667, 복도1668, 복도1669, 복도1670, 복도1671, 복도1672, 복도1673, 복도1674, 복도1675, 복도1676, 복도1677, 복도1678, 복도1679, 복도1680, 복도1681, 복도1682, 복도1683, 복도1684, 복도1685, 복도1686, 복도1687, 복도1688, 복도1689, 복도1690, 복도1691, 복도1692, 복도1693, 복도1694, 복도1695, 복도1696, 복도1697, 복도1698, 복도1699, 복도1700, 복도1701, 복도1702, 복도1703, 복도1704, 복도1705, 복도1706, 복도1707, 복도1708, 복도1709, 복도1710, 복도1711, 복도1712, 복도1713, 복도1714, 복도1715, 복도1716, 복도1717, 복도1718, 복도1719, 복도1720, 복도1721, 복도1722, 복도1723, 복도1724, 복도1725, 복도1726, 복도1727, 복도1728, 복도1729, 복도1730, 복도1731, 복도1732, 복도1733, 복도1734, 복도1735, 복도1736, 복도1737, 복도1738, 복도1739, 복도1740, 복도1741, 복도1742, 복도1743, 복도1744, 복도1745, 복도1746, 복도1747, 복도1748, 복도1749, 복도1750, 복도1751, 복도1752, 복도1753, 복도1754, 복도1755, 복도1756, 복도1757, 복도1758, 복도1759, 복도1760, 복도1761, 복도1762, 복도1763, 복도1764, 복도1765, 복도1766, 복도1767, 복도1768, 복도1769, 복도1770, 복도1771, 복도1772, 복도1773, 복도1774, 복도1775, 복도1776, 복도1777, 복도1778, 복도1779, 복도1780, 복도1781, 복도1782, 복도1783, 복도1784, 복도1785, 복도1786, 복도1787, 복도1788, 복도1789, 복도1790, 복도1791, 복도1792, 복도1793, 복도1794, 복도1795, 복도1796, 복도1797, 복도1798, 복도1799, 복도1800, 복도1801, 복도1802, 복도1803, 복도1804, 복도1805, 복도1806, 복도1807, 복도1808, 복도1809, 복도1810, 복도1811, 복도1812, 복도1813, 복도1814, 복도1815, 복도1816, 복도1817, 복도1818, 복도1819, 복도1820, 복도1821, 복도1822, 복도1823, 복도1824, 복도1825, 복도1826, 복도1827, 복도1828, 복도1829, 복도1830, 복도1831, 복도1832, 복도1833, 복도1834, 복도1835, 복도1836, 복도1837, 복도1838, 복도1839, 복도1840, 복도1841, 복도1842, 복도1843, 복도1844, 복도1845, 복도1846, 복도1847, 복도1848, 복도1849, 복도1850, 복도1851, 복도1852, 복도1853, 복도1854, 복도1855, 복도1856, 복도1857, 복도1858, 복도1859, 복도1860, 복도1861, 복도1862, 복도1863, 복도1864, 복도1865, 복도1866, 복도1867, 복도1868, 복도1869, 복도1870, 복도1871, 복도1872, 복도1873, 복도1874, 복도1875, 복도1876, 복도1877, 복도1878, 복도1879, 복도1880, 복도1881, 복도1882, 복도1883, 복도1884, 복도1885, 복도1886, 복도1887, 복도1888, 복도1889, 복도1890				

전주용흥초등학교 3층

건축자재별 그림 법례



*건축자재 인식표

시료 번호
시료 위치 (항목명)

석면 함유 시료

시료 번호
시료 위치 (항목명)

석면 비함유 시료

*건축 물 명 :
전주용흥초등학교

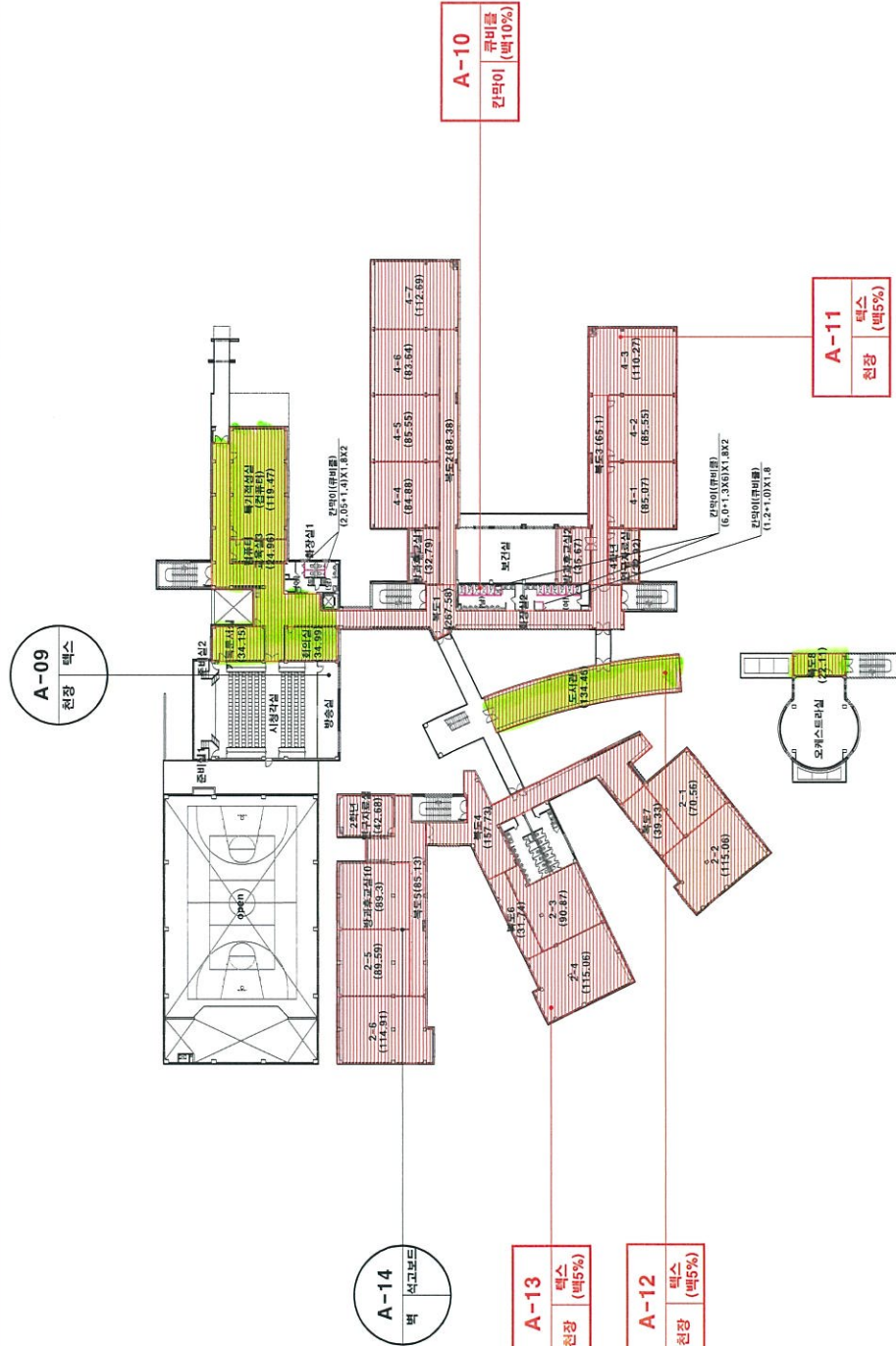
*건축물 소재지 :
전북, 전주시 완산구
삼천면 1길 16

*도 면 적 :
14-09-17-04

*석면 조사 기관:
(주)알파석면연구소

*석면 분석 기관:
(주)알파석면연구소

*조사일자:
2014.09.17.



시료 번호	시료 채취 위치	건축 자재	동일 물질 구역	면적(m ²), 부피(m ³), 길이(m)	시면 종류	시면 함유량(%)	위해성 평가 점수	위해성 등급
A-10	3층 남자화장실2 칸막이	큐비클	3층 화장실1,2(남,여) 칸막이	66.06 m ²	백석면	10%	7	낮음
A-11	3층 4-3 천장	텍스	3층 회의실, 컴퓨터교복실3, 복기적성실(컴퓨터), 복도1, 방과후교실1, 4-4, 4-5, 4-6, 4-7, 복도2, 방과후교실2, 복도3, 4학년연구자료실, 4-1, 4-2, 4-3, 기록문서실 천장	1,383.66 m ²	백석면	5%	8	낮음
A-12	3층 도서관 천장	텍스	3층 도서관, 복도8 천장	156.57 m ²	백석면	5%	8	낮음
A-13	3층 2-4 천장	텍스	3층 2-6, 2-5, 방과후교실10, 2학년연구자료실, 복도5, 복도4, 복도6, 2-4, 2-3, 복도7, 2-2, 2-1 천장	1,041.96 m ²	백석면	5%	8	낮음

<석면 함유 건축자재의 잠재적인 손상 가능성이 낮은 상태>
1) 비산성과 손상이 있는 경우 손상에 대한 보수
2) 석면 함유 건축자재 또는 설비에 대한 지속적인 유지관리
3) 석면 함유 건축자재 또는 설비가 손상되었을 경우 즉시 보수
4) 석면 함유 건축자재를 인위적으로 손상시키지 않도록 함
5) 전기공사, 배선공사 등 건축물 유지보수 공사시 석면 함유설비 또는 자재가 훼손되어 석면이 비산되지 않도록 작업수행

전주용흥초등학교 4층

건축자재별 그림 범위



*건축자재 인식표

시료 번호

시료 위치 건축자재 (층수)

석면 함유 시료

시료 번호

시료 위치 건축자재

석면 비함유 시료

*건축 물 명 : 전주용흥초등학교

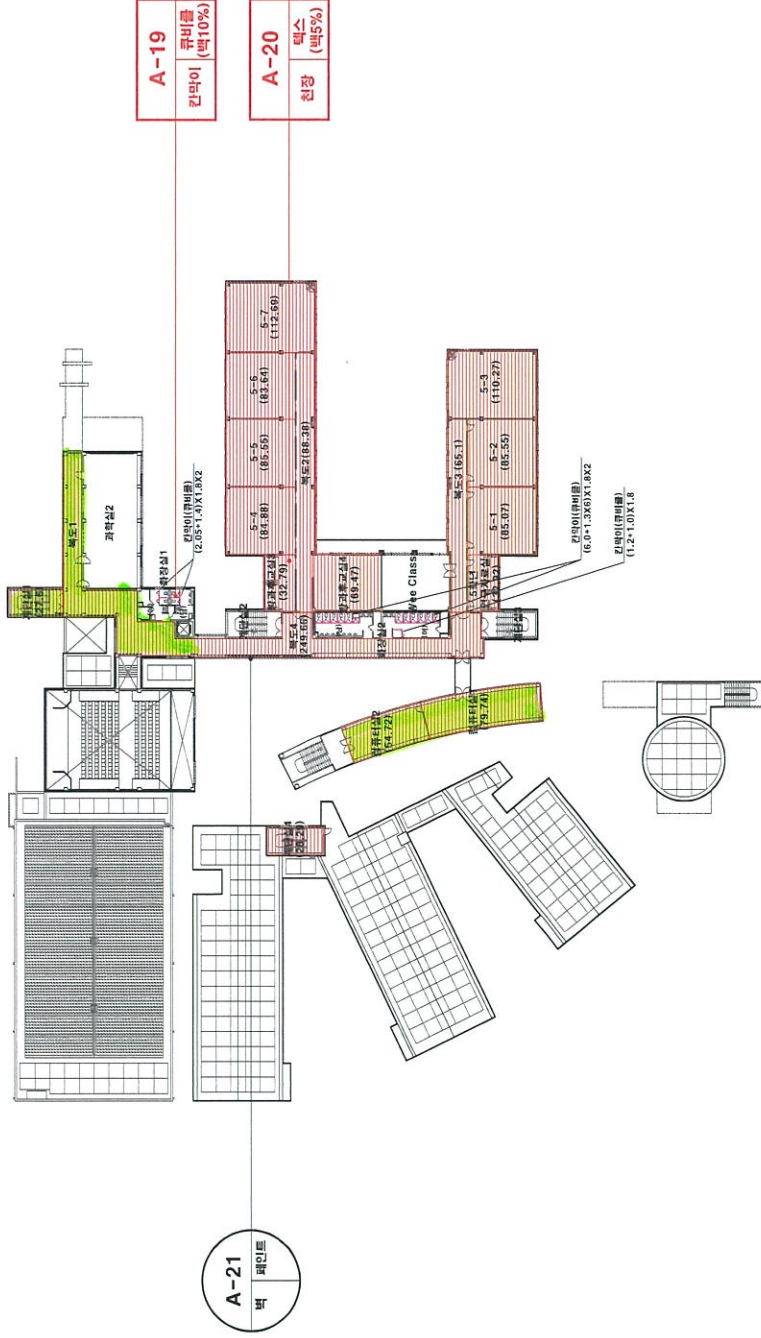
*건축물 소재지 : 전북 진주시 완산구

*도면 번호 : 14-09-17-05

*석면 조사 기관 : (주)알파석면연구소

*석면 분석 기관 : (주)알파석면연구소

*조사일자 : 2014.09.17.



시료 번호	시료 채취 위치	건축 자재	동일 물질 구역	면적(m ²), 부피(m ³), 길이(m)	석면 종류	석면 함유량(%)	위해성 평가 점수	위해성 등급	관리 방안
A-19	4층 남자화장실1 칸막이	큐비클	4층 화장실1,2(남,여) 칸막이	66.06 m ²	백석면	10%	7	낮음	<석면함유 건축자재의 잠재적인 손상 가능성이 낮은 상태> 1)비산성과 손상이 동시에 있는 경우 손상에 대한 보수 2)석면함유 건축자재 또는 설비에 대한 지속적인 유지관리 3) 석면함유 건축자재 또는 설비가 손상되었을 경우 즉시 보수
A-20	4층 방과후교실3 천장	텍스	4층 개단실1, 복도1, 복도4, 방과후교실3, 5-4, 5-5, 5-6, 5-7, 복도2, 방과후교실4, 복도3, 5학년 연구자료실, 5-1, 5-2, 5-3, 컴퓨터실1,2, 개단실4 천장	1,376.32 m ²	백석면	5%	8	낮음	

전주용흥초등학교 5층

건축자재별 그림 범위



*건축자재 인식표

시로 번호

시로 위치, 건축자재, 식면 함유 시로

시로 번호

시로 위치, 건축자재, 식면 함유 시로

시로 번호

시로 위치, 건축자재, 식면 함유 시로

식면 함유 시로

*건축 물 명 : 전주용흥초등학교

*건축물 소재지 : 전북 전주시 완산구

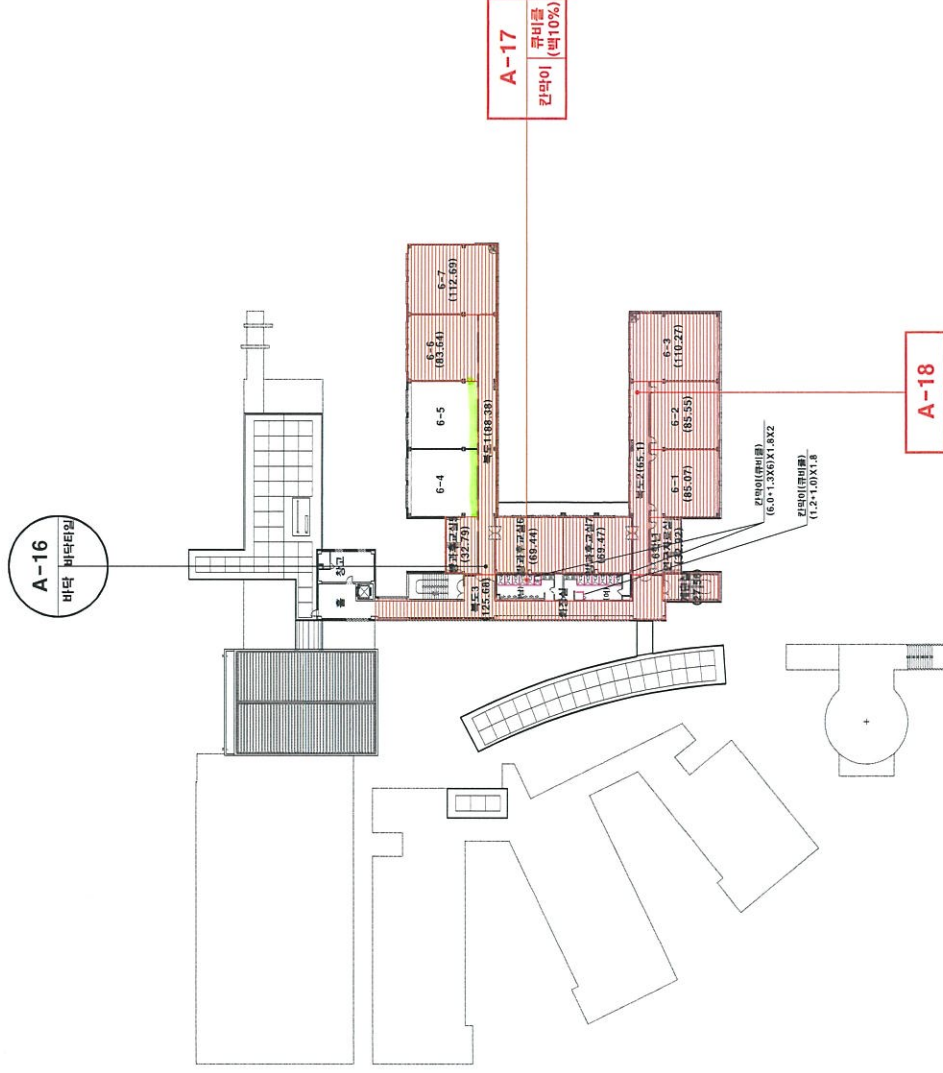
삼천현면 1길 16

*도 면 번호 : 14-09-17-06

*식면 조사 기관 : (주)알파식면연구소

*식면 분석 기관 : (주)알파식면연구소

*조식일자 : 2014.09.17.



시로 번호	시로 채취 위치	건축 자재	동일 물질 구역	면적(m²), 부피(m³), 길이(m)	식면 종류	식면 함유량(%)	위해성 평가 점수	위해성 등급	관리 방안
A-17	5층 남자화장실 칸막이	큐비를	5층 화장실(남.아) 칸막이	53.64 m²	백석면	10%	7	낮음	<식면 함유 건축자재의 잠재적인 손상 가능성이 낮은 상태> 1) 비산성과 손상이 동시에 있는 경우 손상에 대한 보수 2) 식면 함유 건축자재 또는 설비에 대한 지속적인 유지관리 3) 식면 함유 건축자재 또는 설비가 손상되었을 경우 즉시 보수
A-18	5층 복도2 천장	텍스	5층 복도3, 방과후교실5, 6-6, 6-7, 복도1, 방과후교실6, 7, 6학년연구자료실, 6-1, 6-2, 6-3, 복도2, 계단실 천장	988.56 m²	백석면	5%	8	낮음	

전주용흥초등학교 옥탑1층

건축자재별 그림 범위



*건축자재 인식표



석면 함유 시료



석면 비함유 시료

*건축 물 명 : 전주용흥초등학교

*건축물 소재지 : 전북 진주시 완산구

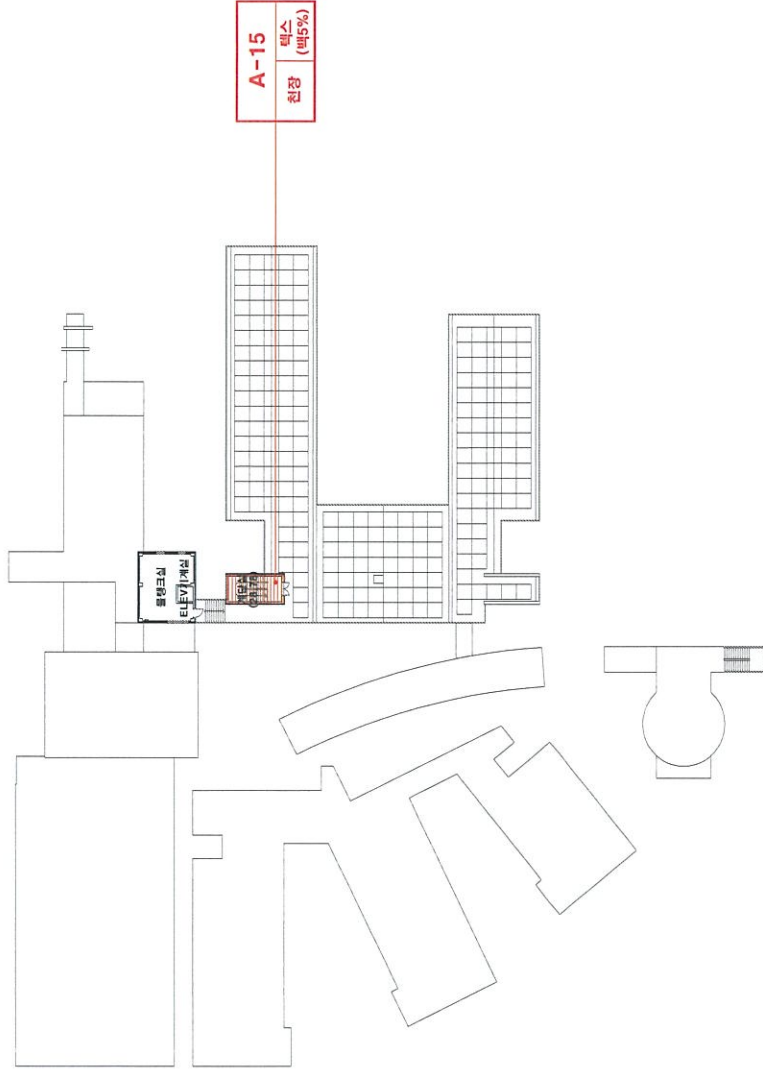
삼천원면 1길 16

*도면 번호 : 14-09-17-07

*석면 조사 기관 : (주)일파석면연구소

*석면 분석 기관 : (주)일파석면연구소

*조사일자 : 2014.09.17.



A-15
천장
텍스 (백5%)

시료 번호	시료 채취 위치	건축 자재	동일 물질 구역	면적(m ²), 부피(m ³), 길이(m)	석면 종류	석면 함유량(%)	위해성 평가 점수	위해성 등급	관리 방안
A-15	옥탑1층 계단실 천장	텍스	옥탑1층 계단실 천장	28.78 m ²	백석면	5%	5	낮음	<석면함유 건축자재의 잠재적인 손상 가능성이 낮은 상태> 1) 비산성과 손상이 동시에 있는 경우 손상에 대한 보수 2) 석면함유 건축자재 또는 설비에 대한 지속적인 유지관리 3) 석면함유 건축자재 또는 설비가 손상이되었을 경우 즉시 보수