



5월 보건교육

4월 28일, 각 연령별로
<치아를 지키는 올바른 칫솔질> 주제로
구강건강교육기업 에나멜 선생님들과 함께
1차 구강건강교육을 진행하였습니다.

오는 **5월 16일**, 2차 구강건강교육을
실시할 예정입니다.

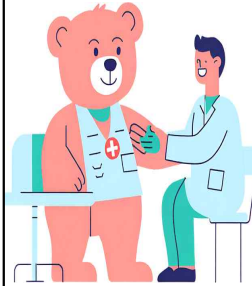
아이들의 건강한 치아를 오래 지킬 수 있도록 가정에서도
올바른 양치 습관을 함께 지도해주세요.

아울러 **칫솔 살균 세척기**가 정상적으로 작동되지 않으면
오히려 칫솔에 곰팡이가 생길 수 있다고 합니다.

가정에서도 **칫솔을 깨끗하게 관리**해주시고
주기적인 교체와 위생 점검 부탁드립니다.



영유아 건강검진



유아교육법 제17조 및 시행 규칙 제2조 제5항
에 의거 유치원생은 연 1회 이상 반드시 영유
아 건강 검진을 받아야 합니다. 건강검진을
실시하지 않는 학부모님께서는 기한내에
완료해주시기 바랍니다.

[유치원 입학, 영유아건강검진 시기 비교]

구분	영유아건강검진 개월	영유아건강검진 항목
5차	생후 30개월 ~ 36개월	건강검진
	생후 30개월 ~ 41개월	구강검진
6차	생후 42개월 ~ 48개월	건강검진
	생후 42개월 ~ 53개월	구강검진
7차	생후 54개월 ~ 60개월	건강검진
	생후 54개월 ~ 65개월	구강검진
8차	생후 66개월 ~ 71개월	건강검진

■ (검진 의료기관) 국민건강보험공단 홈페이지-건강IN-검진기관/
병원찾기 (※모바일앱-the건강보험-건강IN-검진기관/병원찾기)

■ 영유아 검진비용은 공단이 전액 부담하여 검진기관에 지급→
본인부담금 없음. (검진기회 누락 시 다음 검진 시기를 기다리거나 개별검진
(유료검진)을 받으셔야 하니 적절한 시기에 검진을 실시)

초등학교 입학 전 필수 예방접종

백신종류	대상 감염병	접종 횟수
DTaP	디프테리아 / 파상풍 / 백일해	5차
IPV	폴리오 (소아마비)	4차
MMR	홍역 / 유행성이하선염 / 풍진	2차
일본뇌염	일본뇌염	불활성 백신 4차 또는 약독화 생백신 2차

- 접종기관 및 접종내역은 **예방접종도우미**(nip.kdca.go.kr)에서 확인
- 무료 접종 대상이므로 미리 예약하고 방문하면 빠르게 접종 가능 !