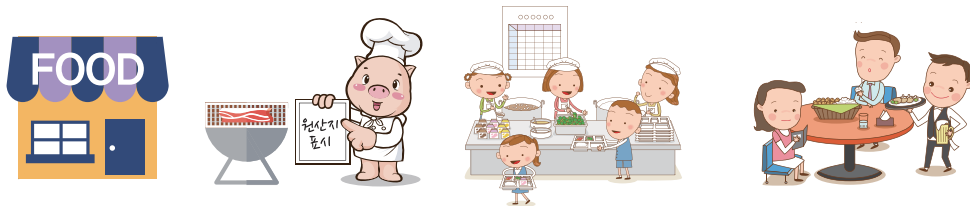


2019년 음식점 원산지 표시 이렇게 합니다!!



Q 음식점 원산지 표시 **대상업소**는 어떻게 되나요?

A 일반음식점, 휴게음식점, 위탁급식소, 집단급식소



Q 음식점 원산지 표시 **대상품목**은 무엇이 있나요?

A 20개 품목(농축산물 8, 수산물 12)



쇠고기, 돼지고기, 닭고기, 오리고기,
양(염소 등 산양 포함)고기, 배추김치 중
배추와 고춧가루, 쌀(밥, 죽, 누룽지),
콩(두부류, 콩국수, 콩비지)

※ 식육, 포장육, 식육가공품, 배추김치가공품, 쌀가공품,
콩가공품을 포함(식육가공품은 2P 내용 참고)



넙치, 조피볼락, 참돔, 미꾸라지,
뱀장어, 낙지, 고등어, 갈치,
명태(황태, 북어 등 건조한 것은 제외),
참조기, 오징어, 꽃게

※ 수산물의 경우 해당 수산물가공품과 수족관 등에
보관·진열하는 살아있는 수산물을 포함

Q 원산지 표시대상 품목을 **조리용도(방법)에 구분 없이** 모두 원산지 표시를 해야 하나요?

A 쌀(밥, 죽, 누룽지)과 콩(두부류, 콩국수, 콩비지)을 제외한 18개 품목은 조리방법에 관계 없이 모두 원산지 표시

배추김치, 축산물, 수산물	모든 조리 용도(방법)에 구분 없이 모두 원산지 표시	쌀, 콩	특정 조리방법으로 한정 - 쌀: 밥, 죽, 누룽지 - 콩: 두부류, 콩국수, 콩비지
----------------------	-------------------------------------	---------	--

※ 동일한 품목인데 조리방법에 따라 원산지가 다르면 조리방법 또는 메뉴별로 원산지 표시

Q **축산물**[소, 돼지, 닭, 오리, 양(염소 등 산양 포함)]의 **원산지 표시**는 어떻게 해야 하나요?

A ❶ 식육 · 포장육 · **식육가공품**을 조리하여 판매 · 제공하는 것에 대하여 원산지 표시

※ 조리에는 날 것 상태로 조리하는 것을 포함하며, 판매 · 제공에는 배달을 통한 판매 · 제공 포함

식육가공품이란?

식품위생법	식육을 주원료로 하여 제조 · 가공한 것	축산물 위생관리법	햄류, 소시지류, 베이컨류, 건조저장육류, 양념육류, 분쇄 가공육제품, 갈비가공품, 식육추출가공품, 식용 우지, 식용 돈지
-------	---------------------------	--------------	--

❷ 국내산 쇠고기의 경우, 원산지와 식육의 종류(한우, 육우, 젓소)를 함께 표시

Q 국내산과 외국산을 **혼합하여 사용할 경우 원산지 표시**는 어떻게 해야 하나요?

A 원산지가 다른 2개 이상의 동일 품목을 섞은 경우, 섞음 비율이 높은 순서대로 표시

예시 1 국내산(국산)의 섞음 비율이 외국산 보다 높은 경우	<ul style="list-style-type: none"> 고추장불고기(돼지고기: 국내산과 미국산을 섞음) 배추김치(배추: 국내산과 중국산을 섞음, 고춧가루: 국내산과 중국산을 섞음)
예시 2 국내산(국산)의 섞음 비율이 외국산 보다 낮은 경우	<ul style="list-style-type: none"> 불고기(쇠고기: 호주산과 국내산 한우를 섞음) 죽(쌀: 미국산과 국내산을 섞음)

Q 조리음식을 **배달앱** 등을 통해 **통신판매**하면 원산지 표시는 어떻게 하나요?

A 음식(제품)명이나 가격표시 주위에 표시하며, 부가적인 사항은 통신판매 매체 종류에 따라 다음과 같이 표시

대상품목: **음식점 원산지 표시 20개 품목**

통신판매(배달앱 포함)

전자 매체(인터넷, TV 등)
매체의 특성에 따라 자막 또는 별도의
창에 표시 가능(라디오는 1회당 두 번 이상 말로 표시)

인쇄 매체(신문, 잡지 등)
제품명 또는 가격표시 주위에 원산지 표시
위치를 명시하고 그 장소에 표시

음식점에서 배달

포장재에 표시하되,
포장재 표시가 어려운 경우
전단지, 스티커 또는
영수증 등에 표시 가능



Q 음식점에서 비치해야 할 **원산지 증명서류**는 무엇이 있나요?

A 「축산물 위생관리법」 제31조나 「가축 및 축산물 이력관리에 관한 법률」 제18조 등에 따라 발급받은 원산지 등이 기재된 **영수증(간이영수증 포함)**, **거래명세서** 등을 비치·보관

• 축산물의 영수증이나 거래명세서 등 비치·보관기간: **매입일부터 6개월간**

※ 영수증 미비치·미보관 시 과태료 20만원 부과

Q 음식점 내의 **냉장고, 식자재 보관 창고** 등에 보관·진열 중인 식재료도 원산지 표시해야 하나요?

A 표시대상 20개 품목에 대해서는 모두 원산지 표시

표시대상
20개 품목에
해당되는
**식재료 마다
원산지 표시**



또는



냉장고 앞에 표시대상 20개 품목의
식재료 **원산지를 표시**하여 부착

품명	원산지
쇠고기	국내산 육우
닭고기	브라질산
삼겹살	칠레산
배추김치	중국산
고등어	일본산

Q 음식점의 **원산지 표시**는 어떻게 해야 하나요?

A ① 원칙: 음식명 바로 옆이나 밑에 표시대상 원료인 농축산물명과 원산지 표시

글자크기	메뉴판 또는 게시판 등에 적힌 음식명 글자크기와 같거나 크게 표시	메뉴판 삼계탕(닭고기: 국내산) 불고기(쇠고기: 호주산과 국내산 한우 섞음) 함박스테이크(쇠고기: 미국산, 돼지고기: 국내산) 모듬회(넙치: 국내산, 참돔: 일본산, 조피볼락: 중국산) 배추김치(배추: 국내산, 고춧가루: 중국산) ※ 단, 조리용도에 따라 원산지가 다른 경우 용도별로 각각 원산지 표시
표시위치	음식명 바로 옆이나 밑에 표시	
동일 품목의 혼합 표시	섞음 비율이 높은 순서대로 표시	
표시대상 품목 혼합	각각의 원산지 표시	
배추김치	배추와 고춧가루 함께 표시	

② 음식점 형태에 따라 원산지 표시사항 부착위치 확인

음식점 형태		표시방법
① 일반음식점 · 휴게음식점		(기본) 사용중인 메뉴판 및 게시판에 표시 (추가) 취식장소가 벽(칸막이 등)으로 구분된 경우, 취식장소별로 원산지 표시 추가
위탁급식소 · 집단급식소	㉔ 일반	(기본) 월간 메뉴표, 메뉴판, 게시판 또는 팟말 등을 사용하여 소비자가 원산지를 쉽게 확인할 수 있도록 표시
	㉕ 교육 · 보육시설 등 미성년자 대상 영업	(기본) 사용 중인 모든 메뉴판 및 게시판에 표시 (추가) 원산지가 적힌 주간 또는 월간 메뉴표를 작성하여 가정통신문 또는 교육 · 보육시설 등의 인터넷 홈페이지에 추가 공개
	㉖ 장례식장, 예식장, 병원 등에서 영업	(기본) ㉑ 또는 ㉔ 또는 ㉕ (허용) 소비자가 쉽게 볼 수 있는 장소에 팟말 또는 게시판 등을 사용하여 표시 가능

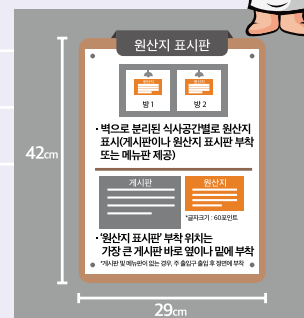
※ 배달음식 및 무료 제공하는 음식도 원산지 표시대상임

Q **게시판 또는 메뉴판** 외에 다른 곳에 표시할 수 있나요?

A 「원산지 표시판」을 기준에 맞게 제작하여 부착하면 게시판 또는 메뉴판에는 원산지 표시 생략 가능

표시판 제목	반드시 “원산지 표시판” 으로 표시
표시판 크기	가로×세로(또는 세로×가로) 29cm×42cm 이상
글자크기	60포인트 이상 ※ 음식명은 30포인트 이상
글자색	바탕색과 다른 색 으로 선명하게 표시
부착위치	(기본) 업소 내에 부착되어 있는 가장 큰 게시판의 옆 또는 아래에 소비자가 잘 보이도록 부착 ※ 게시판 크기가 모두 같을 경우 소비자가 잘 볼 수 있는 게시판 1곳 (게시판이 없을 때) 주 출입구 입장 후, 정면에서 소비자가 잘 보이도록 부착

▶ 반드시 **“원산지 표시판”**으로 표시



음식점의 원산지 표시방법 예시

한식(일괄표시)

메뉴판

- 삼겹살(돼지고기: 국내산)
- 항정살(돼지고기: 칠레산)
- 육회(쇠고기: 국내산 한우)
- 김치찌개(배추김치: 중국산, 돼지고기: 멕시코산)
- 갈비탕(쇠고기: 국내산 한우와 호주산 섞음)
- 차돌된장찌개(쇠고기: 캐나다산)
- 배추김치(배추: 국내산, 고춧가루: 중국산)
- 공기밥, 누룽지
- 후식 된장찌개(돼지고기: 멕시코산)

※ 우리 업소에는 “국내산 쌀과 중국산 콩(두부)만을 사용하고 있습니다.

한식(개별표시)

메뉴판

- 삼겹살(돼지고기: 국내산)
- 항정살(돼지고기: 칠레산)
- 육회(쇠고기: 국내산 한우)
- 김치찌개(배추김치: 중국산, 돼지고기: 멕시코산)
- 갈비탕(쇠고기: 국내산 한우와 호주산 섞음)
- 차돌된장찌개(쇠고기: 캐나다산, 두부(콩): 중국산)
- 배추김치(배추: 국내산, 고춧가루: 중국산)
- 공기밥, 누룽지(쌀: 국내산)
- 후식 된장찌개(돼지고기: 멕시코산, 두부(콩): 중국산)



※ 수입가공품 배추김치는 통관 시 원산지를 표시

일식(일괄표시)

메뉴판

- 모듬회(넙치: 국내산, 참돔: 중국산)
- 초밥(참돔: 일본산, 쌀: 미국산)
- 생대구탕
- 회덮밥(넙치: 중국산, 쌀: 미국산)
- 전복죽(쌀: 국내산)
- 공기밥(쌀: 국내산)
- 배추김치

※ 우리 업소에는 배추김치(배추: 국내산, 고춧가루: 중국산)와 중국산 콩(두부)만을 사용하고 있습니다.

일식(개별표시)

메뉴판

- 모듬회(넙치: 국내산, 참돔: 중국산)
- 초밥(참돔: 일본산, 쌀: 미국산)
- 생대구탕(두부(콩): 중국산)
- 회덮밥(넙치: 중국산, 쌀: 미국산)
- 전복죽(쌀: 국내산)
- 공기밥(쌀: 국내산)
- 배추김치(배추: 국내산, 고춧가루: 중국산)



음식점의 원산지 표시방법 예시

중식(일괄표시)

메뉴판

- 짜장면(돼지고기: 국내산)
- 간짜장(돼지고기: 국내산)
- 짬뽕(돼지고기: 국내산)
- 볶음밥(쌀: 미국산)
- 잡채밥(쌀: 국내산, 돼지고기: 국내산)
- 탕수육(돼지고기: 멕시코산)
- 마파두부(돼지고기: 국내산)
- 배추김치



※ 우리 업소에는 “중국산 오징어, 꽃게, 콩(두부), 배추김치”만을 사용하고 있습니다.

중식(개별표시)

메뉴판

- 짜장면(돼지고기: 국내산)
- 간짜장(돼지고기: 국내산)
- 짬뽕(돼지고기: 국내산, 오징어: 중국산, 꽃게: 중국산)
- 볶음밥(쌀: 미국산, 오징어: 중국산)
- 잡채밥(쌀: 국내산, 돼지고기: 국내산)
- 탕수육(돼지고기: 멕시코산)
- 마파두부(돼지고기: 국내산, 두부(콩): 중국산)
- 배추김치(중국산)

서양식(일괄표시)

메뉴판

- 함박스테이크(쇠고기: 국내산 한우, 돼지고기: 덴마크산)
- 수제돈가스(돼지고기: 국내산)
- 카레돈가스(돼지고기: 국내산)
- 김치돈가스(돼지고기: 미국산, 배추김치: 중국산)
- 생선가스(명태: 러시아산)
- 치킨너깃(닭고기: 브라질산과 미국산 섞음)
- 토마토스파게티(돼지고기: 미국산)
- 배추김치(배추: 국내산,
고춧가루: 중국산과 국내산 섞음)

※ 우리 업소에서는 “국내산 쌀”만을 사용하고 있습니다.

서양식(개별표시)

메뉴판

- 함박스테이크(쇠고기: 국내산 한우, 돼지고기: 덴마크산)
- 수제돈가스(돼지고기: 국내산, 쌀: 국내산)
- 카레돈가스(돼지고기: 국내산, 쌀: 국내산)
- 김치돈가스(돼지고기: 미국산, 배추김치: 중국산,
쌀: 국내산)
- 생선가스(명태: 러시아산, 쌀: 국내산)
- 치킨너깃(닭고기: 브라질산과 미국산 섞음)
- 토마토스파게티(돼지고기: 미국산)
- 배추김치(배추: 국내산,
고춧가루: 중국산과 국내산 섞음)



음식점의 원산지 표시방법 예시

• 분식 · 김밥(일괄표시) •

메뉴판

- 원조김밥(햄(돼지고기: 미국산))
- 김치김밥(햄(돼지고기: 미국산), 배추김치(배추: 국내산, 고춧가루: 중국산))
- 쇠고기김밥(햄(돼지고기: 미국산), 쇠고기: 캐나다산)
- 볶음밥(돼지고기: 캐나다산과 국내산 섞음)
- 순두부찌개(콩: 중국산, 오징어: 일본산)
- 콩국수(콩: 국내산)
- 잔치국수(배추김치: 중국산)
- 공기밥
- 배추김치(배추: 국내산, 고춧가루: 중국산과 국내산 섞음)



※ 우리 업소에서는 “국내산 쌀”만을 사용하고 있습니다.

• 분식 · 김밥(개별표시) •

메뉴판

- 원조김밥(햄(돼지고기: 미국산), 쌀: 국내산)
- 김치김밥(햄(돼지고기: 미국산), 배추김치(배추: 국내산, 고춧가루: 중국산), 쌀: 국내산)
- 쇠고기김밥(햄(돼지고기: 미국산), 쇠고기: 캐나다산, 쌀: 국내산)
- 볶음밥(돼지고기: 캐나다산과 국내산 섞음, 쌀: 국내산)
- 순두부찌개(콩: 중국산, 오징어: 일본산)
- 콩국수(콩: 국내산)
- 잔치국수(배추김치: 중국산)
- 공기밥(쌀: 국내산)
- 배추김치(배추: 국내산, 고춧가루: 중국산과 국내산 섞음)

※ 햄, 베이컨, 소시지 등 식육가공품 이용 시 반드시 원산지 표시

• 피자 · 햄버거(일괄표시) •

메뉴판

- 불고기피자(쇠고기: 호주산, 돼지고기: 캐나다산과 미국산 섞음)
 - 베이컨햄버거(베이컨(돼지고기: 캐나다산))
 - 소시지햄버거(소시지(돼지고기: 일본산))
 - 프라이드치킨
- ※ 우리 업소에서는 “브라질산 닭고기”만을 사용하고 있습니다.

• 피자 · 햄버거(개별표시) •

메뉴판





- 불고기피자(쇠고기: 호주산, 돼지고기: 캐나다산과 미국산 섞음)
- 베이컨햄버거(베이컨(돼지고기: 캐나다산))
- 소시지햄버거(소시지(돼지고기: 일본산))
- 프라이드치킨(닭고기: 브라질산)



※ 햄, 베이컨, 소시지 등 식육가공품 이용 시 반드시 원산지 표시

Q 원산지 표시를 거짓표시^① 하거나 미표시^② 하면 어떻게 되나요?

A ① 원산지 거짓표시에 대한 처분 기준

- 
형사처분
7년 이하의 징역 또는 1억원 이하의 벌금
 (상습위반자: 1년 이상 10년 이하 또는 500만원 이상 1억 5천만원 이하)
 * 원산지 거짓표시로 형이 확정된 후 5년 이내에 다시 거짓표시로 적발된 경우
- 
과징금
위반금액의 5배 이하(최고 3억원 이하)의 과징금
 * 2년간 2회 이상 원산지 표시기준(거짓표시 등)을 위반한 경우
- 
위반업체 공표
 농관원, 농식품부, 시·도, 시·군·구, 한국소비자원, 인터넷 정보 제공 사업자 홈페이지 등에 공표(영업소 명칭, 주소, 위반내용 등)
- 
원산지 위반자 의무교육
농축산물 원산지 표시제도 교육 이수
 * 교육 이수명령 통지를 받은 날부터 3개월 이내

A ② 원산지 미표시 등에 대한 처분 기준

구분	과태료 금액			
	위반행위	1차	2차	3차
과태료	쇠고기 원산지 미표시	100만원	200만원	300만원
	쇠고기 식육 종류 미표시	30만원	60만원	100만원
	돼지, 닭, 오리 · 양고기, 쌀, 배추김치(배추, 고춧가루), 콩 미표시	품목별 30만원	품목별 60만원	품목별 100만원
	수산물 표시대상 12품목 미표시	품목별 30만원	품목별 60만원	품목별 100만원
	살아있는 수산물 미표시	5만원~1,000만원 이하		
	표시방법 위반	미표시 과태료 금액의 1/2(5만원~1,000만원 이하)		
	영수증 등의 미비치 (법 제8조 관련)	관련 법에 따라 영수증이나 거래내역서 등을 비치 · 보관하지 않은 경우	20만원	40만원
위반업체 공표	미표시 2회 이상 위반 시 공표(공표내용은 거짓표시와 동일)			
원산지 위반자 의무교육	미표시 2회 이상 위반 시 교육 이수명령 통지를 받은 날부터 3개월 이내 원산지 표시제도 교육 이수 * 교육 미이수 시 500만원 이하의 과태료			



농림축산식품부 홈페이지 www.mafra.go.kr(국민소통 → 법령정보)
 국립농산물품질관리원 홈페이지 www.naqs.go.kr(업무소개 → 원산지 관리 → 원산지 표시제 → 관련법령 및 고시)