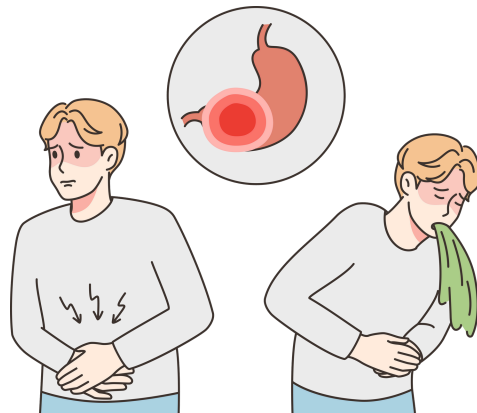


6월 지곡 보건소식지

소식 1

< 학교 내 수인성 감염병 예방 >



여름이 시작되는 시기인 6월은 식중독, 수인성 감염병이 빈번한 시기입니다.

건강한 학교생활을 위해서는 **손씻기 등 개인위생 지키기, 음식 익혀먹기, 규칙적 생활하기, 불량식품 자제하기 등**을 잘 실천해야 합니다.

소식 2



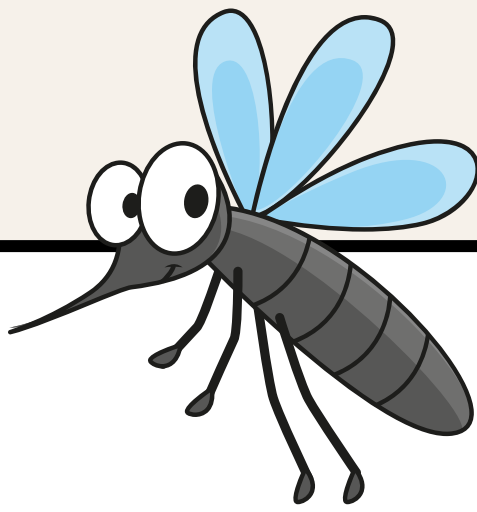
< 구강보건의 날 >

1946년 대한치과의사회에서 어린이의 첫 영구치가 나오는 시기인 **6**과 영구치의 **9**를 숫자화해 '6세의 구치를 보호하자'는 의미로 **6월 9일**을 구강보건의 날로 지정하였습니다. 이를 기념하여 건강하게 치아를 관리해 봅시다.

- ① 부드러운 칫솔 사용하기
- ② 설탕과 산성의 식품은 멀리하기
- ③ **6개월**마다 정기적인 치과검진 받기



소식 3



< 일본뇌염 주의보! >

- 기온이 올라가면서 여름 불청객인 모기가 찾아오는 시기가 되었습니다. **4월에서 10월**까지는 모기의 활동이 활발합니다.
- 일본뇌염 바이러스를 가진 모기에 물리게 되면 대부분 무증상입니다. 증상을 보이는 감염으로 진행된다면 고열, 두통, 현기증 등을 보이다 경련, 혼수로 이어집니다. **어릴수록 증상이 심하며** 심각한 후유증이 남거나 사망에 이르는 비율은 50~60%에 이릅니다.

소식 4



< 모기 매개 감염병 예방수칙 >

- ① 가정에서 방충망 또는 모기장 이용
- ② 야외활동 시 밝은 색의 긴팔, 긴바지 착용
- ③ 야간에는 야외활동 자제
- ④ 모기에 물리지 않도록 기피제 사용
- ⑤ 일본뇌염 예방접종 대상인 **생후 12개월에서 만 12세 아동**은 표준 일정에 맞추어 예방접종
(6학년 필수예방접종 가정통신문 참고)

2024. 06. 04.

전주시곡초등학교장 (직인생략)