

제 4 교시

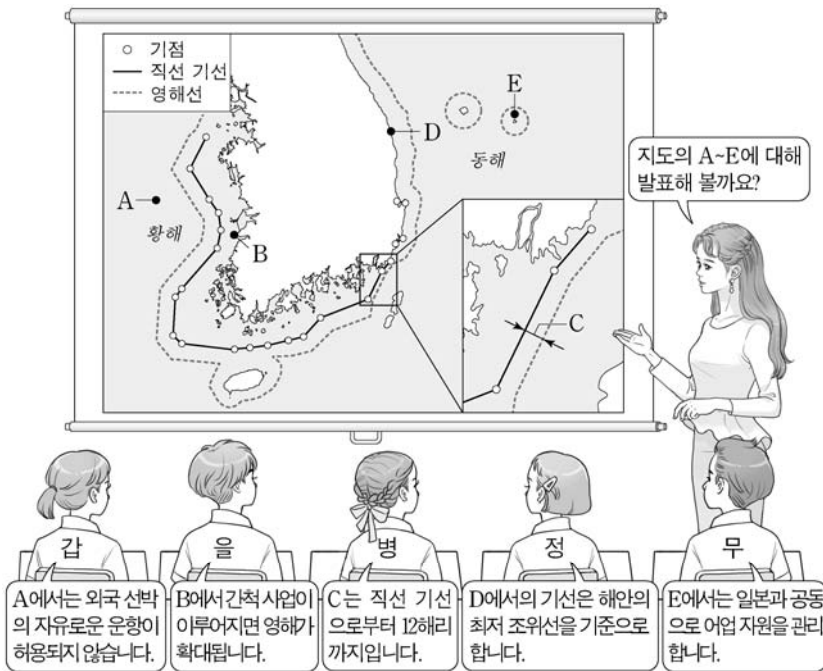
사회탐구 영역(한국 지리)

성명

수험 번호

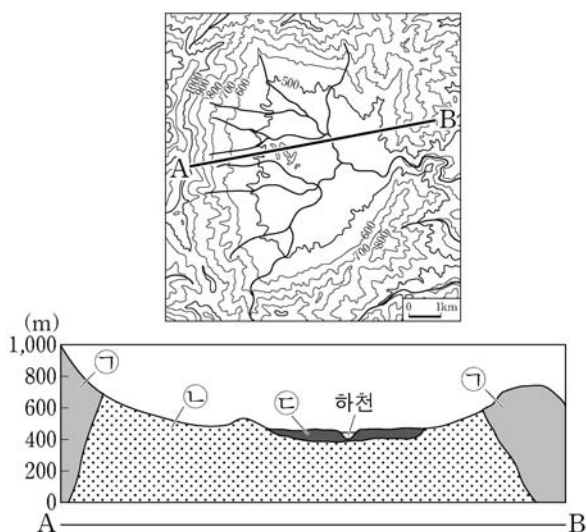
제 [] 선택

1. 다음은 우리나라 영역에 대한 한국 지리 수업 장면이다. 발표 내용이 옳은 학생을 고른 것은?



- ① 갑 ② 을 ③ 병 ④ 정 ⑤ 무

2. 다음 자료는 우리나라 어느 지역의 지형도와 A-B 구간의 단면도이다. 이에 대한 설명으로 옳은 것만을 <보기>에서 고른 것은?

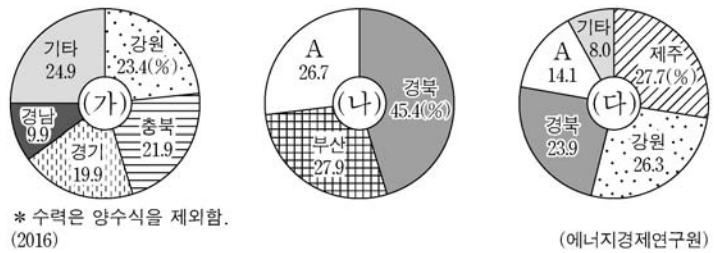


<보 기>

- ㉠. ㉠의 기반암은 시·원생대의 변성암이 주를 이룬다.
 ㉡. ㉡은 경동성 요곡 운동으로 형성된 고위 평탄면이다.
 ㉢. ㉢의 기반암은 ㉠의 기반암보다 풍화와 침식에 대한 저항력이 약하다.
 ㉣. ㉣과 ㉤은 충적층이 넓게 발달하여 주로 벼농사가 이루어진다.

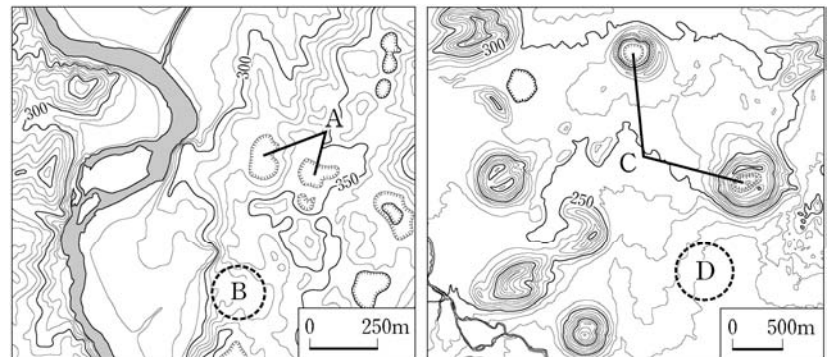
- ① ㉠, ㉡ ② ㉠, ㉢ ③ ㉡, ㉣ ④ ㉢, ㉣ ⑤ ㉣, ㉤

3. 그래프는 세 에너지의 지역별 생산 비율을 나타낸 것이다. 이에 대한 설명으로 옳은 것은? (단, (가)~(다)는 각각 수력, 원자력, 풍력 중 하나임.) [3점]



- ① (가)는 (나)보다 상업용 발전에 이용된 시기가 이른다.
 ② (가)는 (다)보다 연간 발전량에서 겨울철 발전량이 차지하는 비율이 높다.
 ③ (다)는 (나)보다 총 발전량이 많다.
 ④ (가)~(다) 중 발전 시 기상 조건의 영향을 가장 크게 받는 것은 (나)이다.
 ⑤ A는 전북에 해당한다.

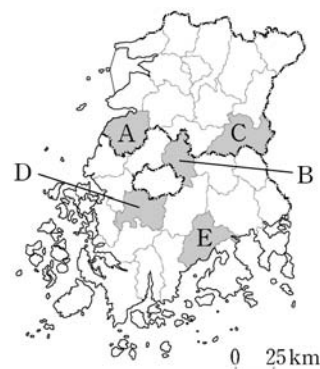
4. 지도의 A~D에 대한 설명으로 옳은 것은? [3점]



- ① B는 현무암질 용암이 흘러서 형성되었다.
 ② D에서는 석회암이 풍화된 붉은색의 토양이 나타난다.
 ③ C는 A 보다 기반암의 형성 시기가 이른다.
 ④ A와 C 주변에는 기반암이 용식되어 형성된 동굴이 분포한다.
 ⑤ B와 D는 배수가 양호하여 밭농사에 유리하다.

5. 다음 자료에서 설명하는 지역을 지도의 A~E에서 고른 것은?

이 지역은 대나무를 가공해서 만든 죽세공품의 대표적인 생산지이고, 해마다 대나무 축제가 개최되고 있다. 슬로 시티로 지정된 마을이 있으며, 전통 정원의 모습을 볼 수 있는 소쇄원이 유명하다.



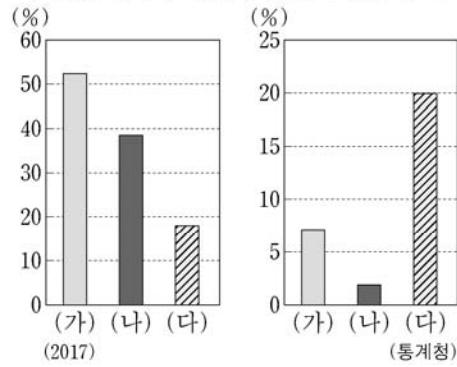
- ① A
 ② B
 ③ C
 ④ D
 ⑤ E

2 (한국 지리)

사회탐구 영역

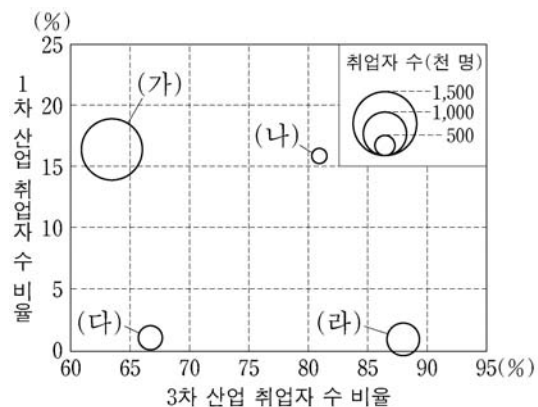
6. 그래프의 (가)~(다) 지역을 지도의 A~C에서 고른 것은?

〈제조업 종사자 비율〉〈서울로의 통근·통학 비율〉



- | | | | | | | | |
|---|-----|-----|-----|---|-----|-----|-----|
| | (가) | (나) | (다) | | (가) | (나) | (다) |
| ① | A | B | C | ② | A | C | B |
| ③ | B | A | C | ④ | B | C | A |
| ⑤ | C | B | A | | | | |

7. 그래프는 지도에 표시된 네 지역의 산업 구조와 취업자 수를 나타낸 것이다. (가)~(라) 지역에 대한 설명으로 옳은 것은? [3점]

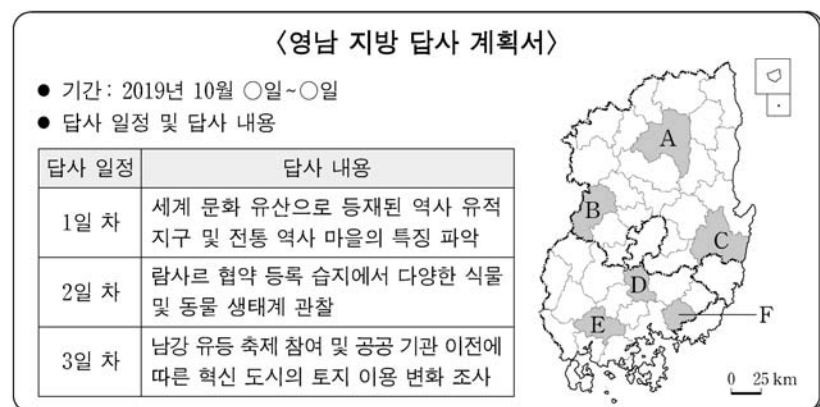


* 지역별 취업자 수 비율은 원의 가운데 값임. (2018)

(통계청)

- (가)는 (라)보다 제조업 출하액이 적다.
- (나)는 (가)보다 지역 내 총 발전량 중 화력 발전이 차지하는 비율이 높다.
- (나)는 (다)보다 1인당 지역 내 총생산이 많다.
- (다)는 광역시, (라)는 도(道)이다.
- (가)~(라) 중 전문 서비스업체 수는 (나)가 가장 많다.

8. 다음 자료는 어느 모듈의 답사 계획서 일부이다. 이 모듈의 답사 지역을 지도의 A~F에서 순서대로 옳게 고른 것은? (단, 하루에 한 지역만 답사하며, 각 날짜별 답사 지역은 다른 지역임.) [3점]

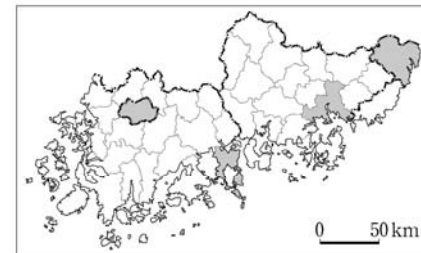


- | | | | | | |
|-------------|-------------|------|-------------|-------------|------|
| 1일 차 | 2일 차 | 3일 차 | 1일 차 | 2일 차 | 3일 차 |
| ① A → D → F | ② A → F → E | | ③ C → D → E | ④ C → E → F | |
| ⑤ C → F → B | | | | | |

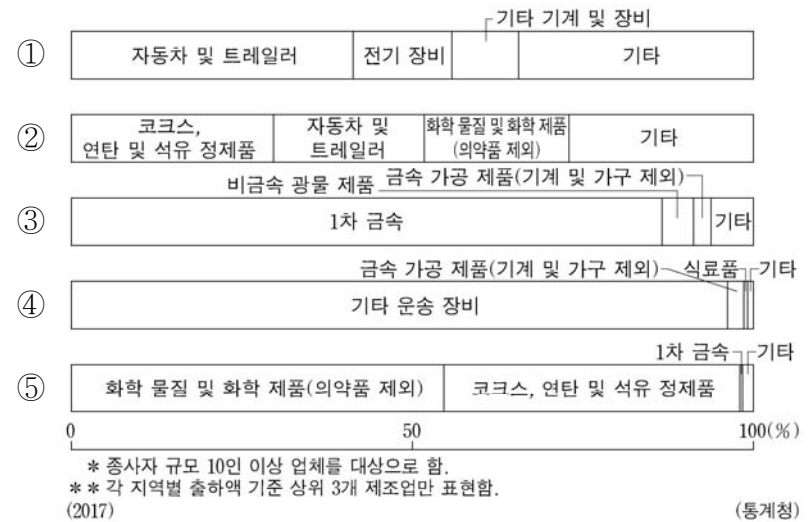
9. 다음은 한국 지리 퀴즈의 일부이다. A 도시의 제조업 업종별 출하액 비율 그래프로 옳은 것은?

※ (가)~(다)에서 설명하는 도시를 지도에서 찾아 하나씩 지운 후 남은 도시 A를 쓰시오. (단, (가)~(다)와 A는 각각 지도에 표시된 도시 중 하나임.)

- 2012년에 세계 박람회가 개최되었던 이 도시에는 정유 공장을 중심으로 한 대규모 석유 화학 단지가 있다.
- 인접한 세 개의 시(市)가 통합되어 인구 100만이 넘는 이 도시에는 기계 공업 단지, 자동차 생산 공장이 있다.
- 1960년대까지 한적한 어촌이었던 이 도시는 석유 화학 단지, 자동차 생산 공장, 대규모 조선소가 들어서면서 공업 도시가 되었다.

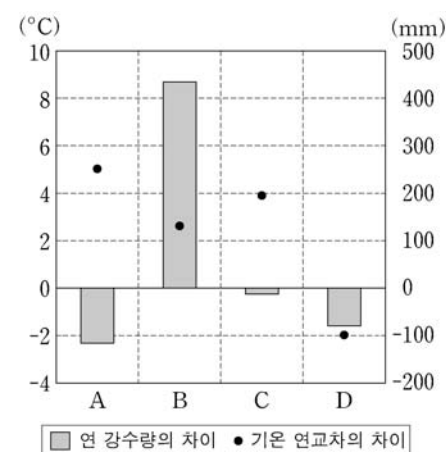


정답 :
(가)~(다) 도시를 지운 후
남은 도시는 A이다.



10. 다음 글의 (가)~(라)에 해당하는 지역을 그래프의 A~D에서 고른 것은? (단, 그래프는 각각 (가)~(라) 지역과 강릉의 기후 값 차이를 나타낸 것임.) [3점]

- 강원도의 도청 소재지로 전형적인 분지이며, 댐 건설로 조성된 호수를 끼고 있어 '호반의 도시'로 불린다.
- 영동 지방과 영서 지방을 잇는 고개로 인근에 동계 올림픽 경기장과 풍력 발전 단지가 있으며, 고랭지 농업이 발달해 있다.
- 우리나라의 수위 도시로 중앙 정부 기관을 비롯하여 대기업의 본사, 금융 기관의 본점 등이 위치해 있다.
- 섬의 중앙에는 칼데라 분지가 있으며, 분지 내에는 중앙 화구구가 있어 전체적으로 이중 화산의 특징을 보이고 있다.



* 1981~2010년의 평년값임. (기상청)
* * 기후 값 차이=해당 지역의 기후 값-강릉의 기후 값

- | | | | | |
|---|-----|-----|-----|-----|
| | (가) | (나) | (다) | (라) |
| ① | A | B | C | D |
| ② | A | C | B | D |
| ③ | B | A | D | C |
| ④ | B | D | C | A |
| ⑤ | C | B | A | D |

11. 다음 자료는 온라인 학습 장면의 일부이다. 답글 ㉠~㉡ 중에서 옳은 내용을 고른 것은?

한국 지리 온라인 학습

◎ 지도의 A~H 중 세 지역을 골라 공통점을 답글로 달아 보세요.

답글(5)

- ↳ A, B, C에는 주택난 해결을 위해 건설한 수도권 1기 신도시가 위치해 있어요. ㉠
- ↳ C, D, E는 각 도(道)에서 인구 규모가 가장 큰 도시예요. ㉡
- ↳ C, F, G에는 지방 행정의 중심이 되는 도청이 위치하고 있어요. ㉢
- ↳ D, E, G는 서울과 '수도권 전철'로 연결되면서 접근성이 향상되었어요. ㉣
- ↳ D, E, H에는 특정 산업을 중심으로 민간 기업이 주도하여 개발하는 기업 도시로 지정된 곳이 있어요. ㉤

- ① ㉠ ② ㉡ ③ ㉢ ④ ㉣ ⑤ ㉤

12. 다음은 한국 지리 수업 시간에 작성한 학습 노트이다. ㉠~㉤에 대한 설명으로 옳은 것만을 <보기>에서 있는 대로 고른 것은?

주제: 우리나라의 국지 기후

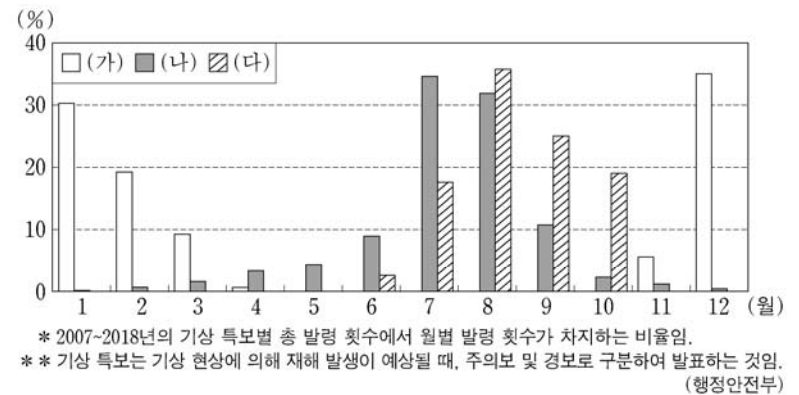
- ㉠ 기온 역전 현상: 분지에서는 복사 냉각이 활발하게 일어날 경우, 지표면이 식으면서 하층의 기온이 급격히 낮아지고 상층으로 갈수록 기온이 높아진다. ㉡ 기온 역전층이 형성되면 차가운 공기가 축적되어 저온에 따른 농작물 피해가 나타나기도 한다.
- 도시 기후: 건물과 도로로 덮인 도시 지역에서는 빗물이 땅속으로 제대로 흡수되지 못하고 대부분 지표로 유출되며, ㉢ 포장된 지표면적이 넓어 주변 농촌에 비해 도시 내부의 기온이 많이 상승한다. 최근에는 ㉤ 도시 지역의 기후 환경을 개선하기 위한 노력이 이루어지고 있다.

<보 기>

- ㉠. ㉠은 기온의 일교차가 크고 바람이 없는 맑은 날 밤에 잘 나타난다.
- ㉡. ㉡으로 인해 안개가 자주 발생한다.
- ㉢. ㉢으로 인해 도시는 주변 농촌보다 상대 습도가 높다.
- ㉤. ㉤은 바람길 조성, 건물 옥상 녹화 사업 등이 있다.

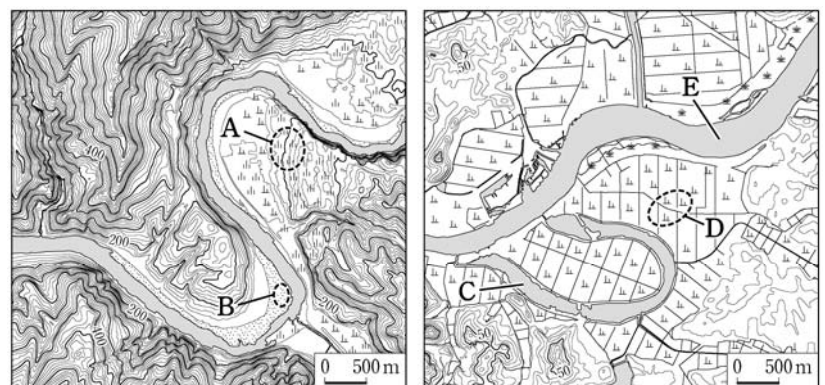
- ① ㉠, ㉡ ② ㉠, ㉢ ③ ㉢, ㉤
④ ㉠, ㉡, ㉢ ⑤ ㉡, ㉢, ㉤

13. 그래프는 월별 자연재해 기상 특보 발령 현황을 나타낸 것이다. (가)~(다)에 대한 설명으로 옳은 것은? (단, (가)~(다)는 각각 대설, 태풍, 호우 중 하나임.) [3점]



- ① (가)는 장마 전선이 한반도에 장기간 정체할 때 발생한다.
- ② (나)는 시베리아 기단이 강하게 영향을 미칠 때 주로 발생한다.
- ③ (다)는 우리나라에서 대체로 진행 방향의 오른쪽이 왼쪽보다 바람 세기가 강하다.
- ④ (가)는 (나)보다 우리나라 연 강수량에서 차지하는 비율이 높다.
- ⑤ 터뒀음집은 (가), 우데기는 (나)를 대비한 시설이다.

14. 지도의 A~E 지형에 대한 설명으로 옳은 것만을 <보기>에서 고른 것은? [3점]

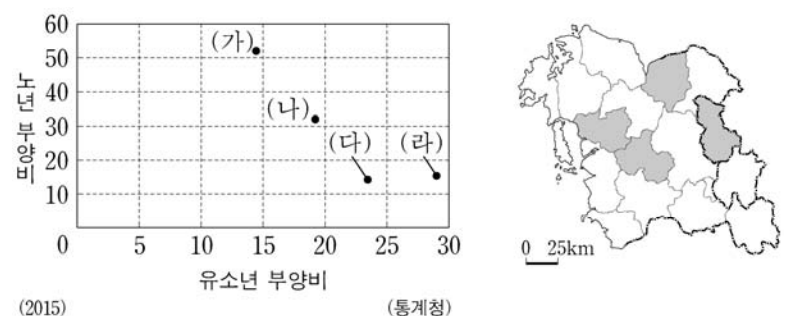


<보 기>

- ㉠. A는 하천의 퇴적 작용으로 형성된 범람원이다.
- ㉡. B의 퇴적물은 주로 최종 빙기 때 퇴적되었다.
- ㉢. C는 과거에 E 하천의 일부였다.
- ㉣. B는 D보다 퇴적물의 평균 입자 크기가 크다.

- ① ㉠, ㉡ ② ㉠, ㉢ ③ ㉡, ㉣ ④ ㉡, ㉣ ⑤ ㉢, ㉣

15. 그래프는 지도에 표시된 네 지역의 인구 특성을 나타낸 것이다. (가)~(라) 지역에 대한 설명으로 옳은 것은? [3점]

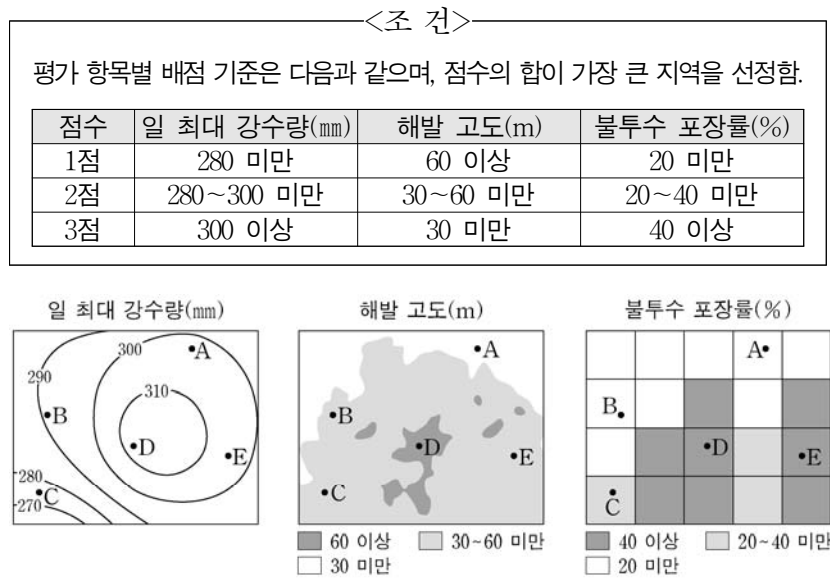


- ① (가)는 (나)보다 총인구가 많다.
- ② (가)는 (라)보다 서비스업 종사자 수가 많다.
- ③ (나)는 (다)보다 청장년층 인구 비율이 높다.
- ④ (다)는 (나)보다 외국인 근로자 수가 많다.
- ⑤ (라)는 (다)보다 제조업 종사자 수가 많다.

4 (한국 지리)

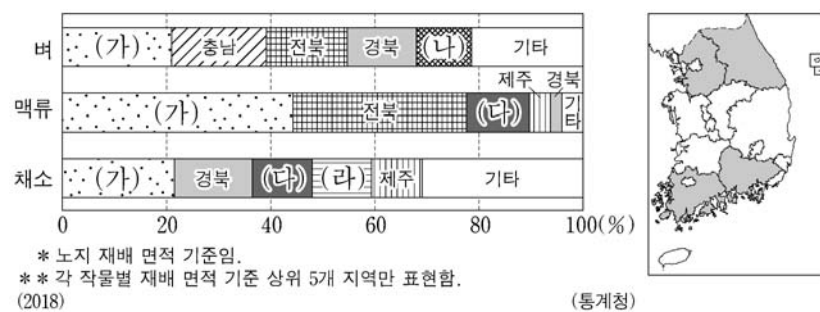
사회탐구 영역

16. 다음의 <조건>만을 고려하여 홍수를 대비하기 위한 시설의 입지를 선정하려고 할 때, 가장 적절한 곳을 후보지 A~E에서 고른 것은?



- ① A ② B ③ C ④ D ⑤ E

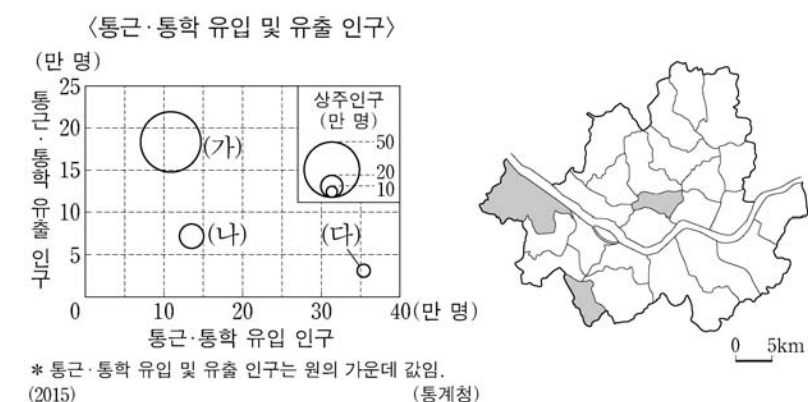
17. 그래프는 세 작물의 지역별 재배 면적 비율을 나타낸 것이다. (가)~(라) 지역에 대한 설명으로 옳은 것만을 <보기>에서 고른 것은? (단, (가)~(라)는 각각 지도에 표시된 지역 중 하나임.) [3점]



- <보 기>
- ㄱ. (나)는 (가)보다 농가당 경지 면적이 넓다.
 ㄴ. (다)는 (라)보다 시설 재배 면적이 넓다.
 ㄷ. (라)는 (가)보다 경지 면적 중 밭 비율이 높다.
 ㄹ. (가)~(라) 중 농가 수는 (라)가 가장 많다.

- ① ㄱ, ㄴ ② ㄱ, ㄷ ③ ㄴ, ㄷ ④ ㄴ, ㄹ ⑤ ㄷ, ㄹ

18. (가)~(다) 지역에 대한 설명으로 옳은 것은? (단, (가)~(다)는 각각 지도에 표시된 세 지역 중 하나임.) [3점]



- ① (가)는 (나)보다 주간 인구 지수가 높다.
 ② (나)는 (다)보다 제조업체 수가 많다.
 ③ (나)는 (다)보다 시가지 형성 시기가 이르다.
 ④ (다)는 (가)보다 대형 마트 수가 많다.
 ⑤ (다)는 (나)보다 거주자의 평균 통근 거리가 멀다.

19. 다음은 해안 지형에 관한 체험 학습 보고서의 일부이다. ㉠~㉣에 대한 설명으로 옳은 것은?

㉠ ㉠의 형성 및 분포

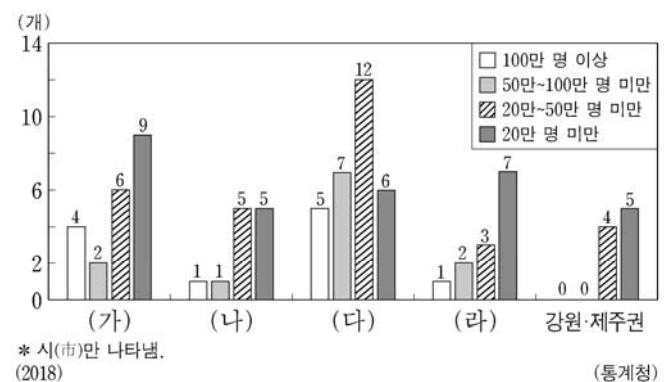
- 파랑과 연안류에 의해 퇴적되어 형성된 ㉠의 모래가 바람에 날려 그 배후에 퇴적되어 형성됨.
- 서해안의 경우 북서 계절풍의 영향을 많이 받는 해안에서 두드러지게 나타남.
- 태풍이나 해일 피해를 완화해 주는 자연 방파제 역할을 함.

㉡ ㉡의 형성 및 분포

- 과거 파랑의 침식으로 평탄해진 ㉡(이)나, 해안 퇴적 지형이 지반 융기나 해수면 변동으로 인해 해발 고도가 높아지면서 형성됨.
- 전면에는 파랑의 침식으로 형성된 해안 절벽인 ㉡이/가 나타남.
- 지반 융기량이 많은 동해안에서 잘 관찰되며, 농경지로 이용되거나 취락이 입지함.

- ① ㉠은 담수를 저장하는 물 저장고 역할을 한다.
 ② ㉠은 ㉡보다 퇴적물의 평균 입자 크기가 크다.
 ③ ㉡과 ㉢은 주로 파랑 에너지가 분산되는 만(灣)에 발달한다.
 ④ ㉢은 ㉡이 육지 쪽으로 후퇴하면서 점점 좁아진다.
 ⑤ ㉠과 ㉢의 침식을 막기 위해 모래 포집기가 설치된다.

20. 그래프는 인구 규모에 따른 권역별 도시 분포에 관한 것이다. 이에 대한 설명으로 옳은 것만을 <보기>에서 고른 것은? (단, (가)~(라)는 각각 수도권, 영남권, 충청권, 호남권 중 하나임.)



- <보 기>
- ㄱ. (가)의 100만 명 이상의 도시들은 모두 광역시이다.
 ㄴ. (다)는 (가)보다 지역 내 총생산이 많다.
 ㄷ. (다)는 (라)보다 도시 거주 인구 비율이 높다.
 ㄹ. (가)는 수도권, (나)는 충청권, (다)는 영남권, (라)는 호남권이다.

- ① ㄱ, ㄴ ② ㄱ, ㄷ ③ ㄴ, ㄷ ④ ㄴ, ㄹ ⑤ ㄷ, ㄹ

- * 확인 사항
- 답안지의 해당란에 필요한 내용을 정확히 기입(표기)했는지 확인 하시오.