

석면농도 측정 결과 보고서

① 석면해체·제거 작업신고번호	전 주-20170594	② 현 장 명 (공사명·작업명)	전주여고 기숙사 석면해체 제거공사
③ 현장 소재지	전북 전주시 덕진구 모래 내6길 14, 전주여자고등학 교	④ 전화번호(현장)	010-2704-1100
⑤ 석면해체·제거 업체명	수현산업개발	⑥ 노동부 등록번호	4039

「산업안전보건법 시행규칙」 제 80조의 12에 따라 석면농도 측정 결과를 붙임과
같이 보고합니다.

2018 년 1 월 일

사 업 주 : 수현산업개발 (서명 또는 인)



지방노동청(지청)장 귀 하

2018. 1. 30 (화)
확인: 송민준

* 첨부서류: 별지 제 17호의 10서식의 석면농도 측정 결과표

석면농도측정결과표

1. 작업장 개요

측정의뢰자 (석면해체·제거업자)	현 장 명 (공사명·작업명)	전주여고 기숙사 석면 해체 제거공사	석면해체·제거 작업신고번호	전 주-20170594
	현장 소재지	전북 전주시 덕진구 모 래내6길 14, 전주여자 고등학교	업 체 명	수현산업개발
	전화번호	063-242-2238	대 표 자	김성수

2. 측정일시: 2017 년 12월 31일

3. 측정자(분석자 포함)

성 명	자격종목 및 등급	자격등록번호	비 고
김 재 용	대기환경기사	91203140048v	조 사 자
문 현 경			분 석 자

4. 측정결과: 불임참조

5. 측정위치도 (측정 장소) : 불임참조

「산업안전보건법 시행규칙」 제 80조의 12에 따라 석면농도를 측정하고
그 결과를 위와 같이 제출합니다.

2018 년 1 월 일

(유) 금 강 석 면 연 구 소



사 업 주: 수현산업개발 귀 중

분석결과

1. 개요

발주 또는 의뢰자	수현산업개발
주 소	전북 전주시 덕진구 백제대로 744, 204호
시 료 채 취 장 소	전북 전주시 덕진구 모래내6길 14, 전주여자고등학교

당해 현장 조사일	2017년 12/31일
시 료 분 석 일 자	2017년 12/31일
분석보고서 일련번호	gum0102 -공1

2. 분석결과

: 분석방법: 위상차현미경(PCM) 검측

NO	시료명	측정시간(분)	유량(L/min)	측정농도(개/cm ³)	초과여부
			- 별 첨 -		

* 참 고

- 공기중 농도기준: 0.01개/cm³ 이하
- 본 연구소의 허가없이 사용 및 재발행 될 수 없음.
- 공기중 시료채취시 송풍기 등을 사용하여 비산시켰음.

분 석 자: 문 현 경

(유) 금강석면연구소

[별첨]

분 석 결 과

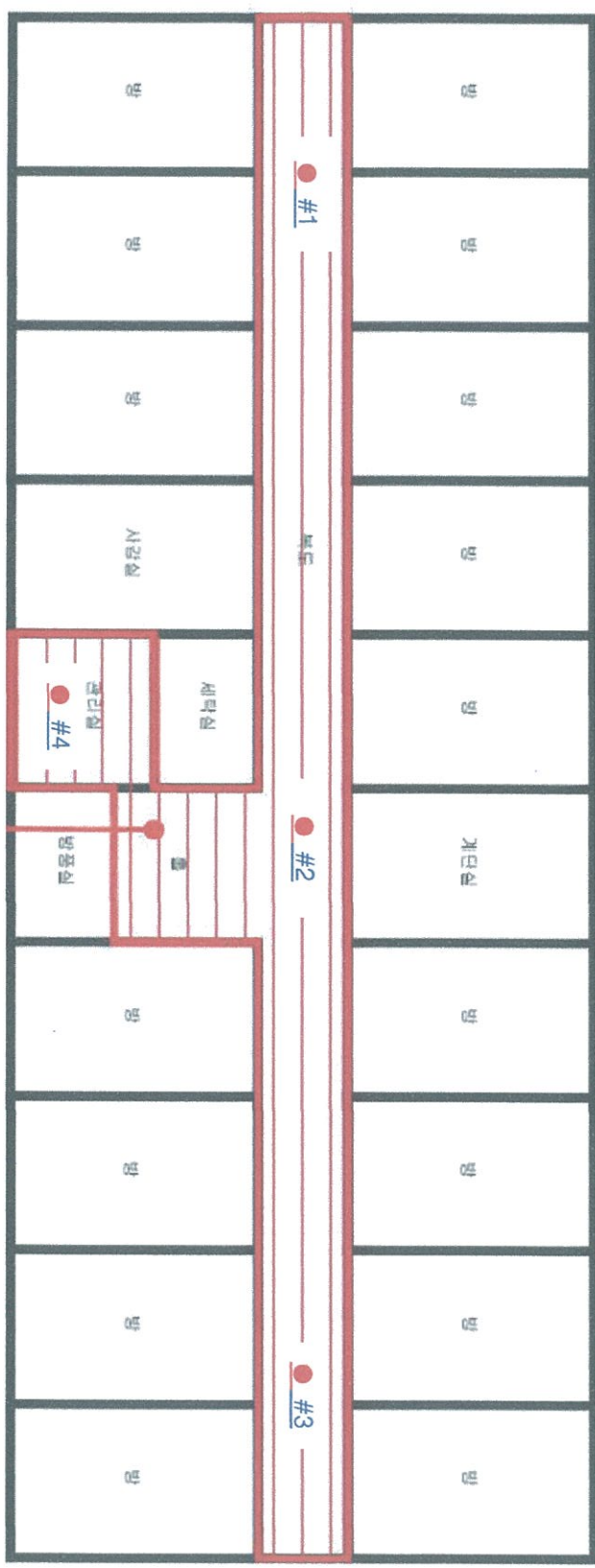
DAY	NO	시료명	측정시간(분)	유량(L/min)	측정농도(개/cm ³)	초과여부
12/31	1	#1	90	14	0.001	기준치이하
"	2	#2	90	14	0.001	기준치이하
"	3	#3	90	14	0.002	기준치이하
"	4	#4	90	14	0.001	기준치이하
"	5	#5	90	14	0.001	기준치이하
"	6	#6	90	14	0.003	기준치이하
"	7	#7	90	14	-	불검출

시 료 채 취 위 치 도

시 료 채 취 위 치

석면함유소재명	텍 스	시료채취일	12/31	밀폐면적	95.04	m2	시료채취개수	4 EA
---------	-----	-------	-------	------	-------	----	--------	------

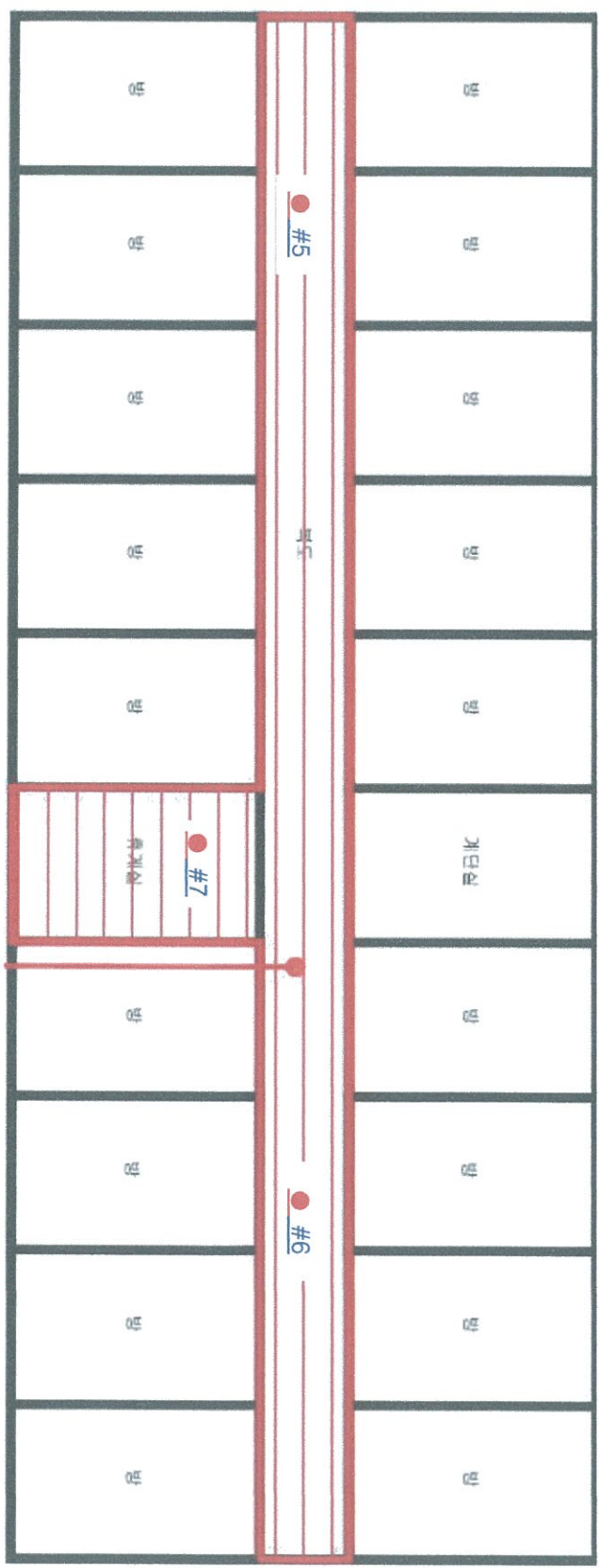
위치: 기숙사1층



시료채취위치도



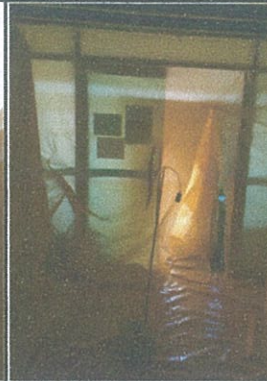

시 료 채 취 위 치								
석면함유소재명	텍 스	시료채취일	12/31	밀폐면적	91.8	m2	시료채취개수	3 EA

위치: 기숙사2층



☐ 공기질시료 채취 사진대지

12/31

채취위치	복도	복도	복도	관리실
시료번호	#1	#2	#3	#4
결 과	기준치이하	기준치이하	기준치이하	기준치이하
사진대지				
채취위치	복도	복도	휴게실	
시료번호	#5	#6	#7	
결 과	기준치이하	기준치이하	기준치이하	
사진대지	