

초등학생 교통안전



국토교통부
Ministry of Land,
Infrastructure and Transport



안실련
(사)안전생활실천시민연합



교통안전공단
Korea Transportation Safety Authority

목 차

1

영상 시청 (어린이들의 등하굣길)

2

생각해보기 (영상에 대한 어린이들의 생각)

3

영상 상황별 설명

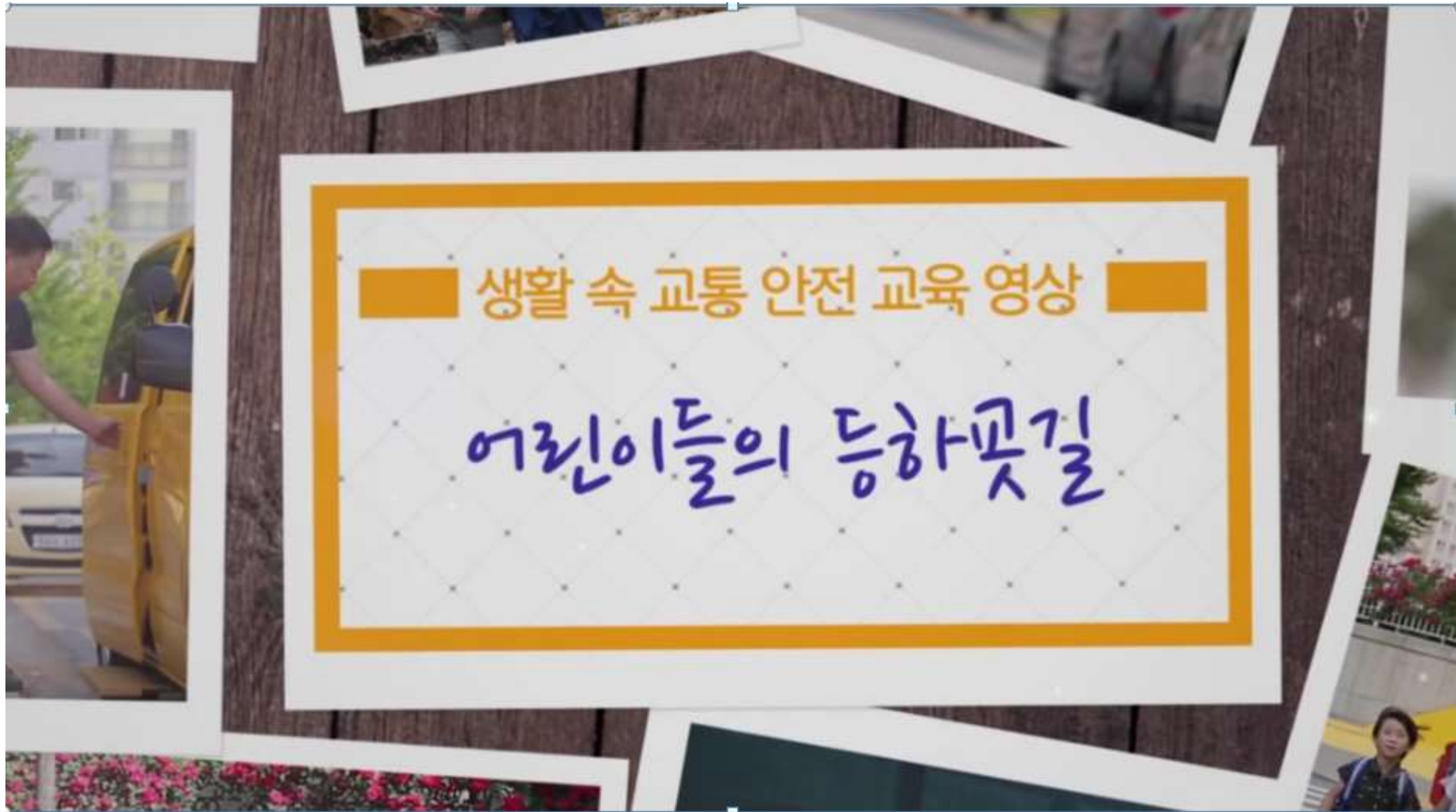
- 상황별 분석 및 실험을 통해 위험요소 자세히 알아보기

4

관찰카메라

- 학교 건물 주변, 운동장, 학교 주변 도로 등

1. 영상 (어린이들의 등하굣길 6'27")



2. 생각해보기



◦ 영상 속 위험한 상황들

1. 차와 차 사이에서 갑자기 도로로 걸어 나오는 상황
2. 주차장 보행 중 (사각지대)
3. 걷는 중 휴대폰·이어폰 사용
4. 신호등 없는 횡단보도 건널 때
5. 횡단보도 신호 점멸 시 횡단
6. 큰 차가 회전할 때 생기는 내륜차
7. 횡단보도 건너는 중 휴대폰 사용
8. 자동차 문에 가방 끈이 끼는 상황
9. 횡단보도 밖에서 횡단보도로 진입할 때
10. 자동차 탑승 중 안전띠 미착용
11. 아파트 단지 내 바퀴 달린 놀이기구 탈 때
12. 자전거 타고 골목길 주행

3. 상황별 설명

1) 차와 차 사이에서 갑자기 도로로 걸어 나오는 상황

○ 비슷한 상황

- 이면도로(차가 다니는 골목길)에 주차된 차들 사이에서 나오는 경우
- 횡단보도 왼쪽에 주차된 차 앞에서 길을 건너는 경우
- 학원버스에 내려서 바로 길을 건너는 경우



○ 위험 요인

- 운전자는 어린이가 차에 가려져 보이지 않은 상황에서 어린이가 갑자기 차 앞으로 나타나면 운전자가 멈추거나 피하지 못 할 경우 사고로 이어질 수 있음



○ 예방법

- 내 주변에 벽, 자동차, 장애물 등이 있는 경우 그것에 내가 가려져 보이지 않을 수 있으니 이동 중에는 항상 주변을 살피며 다녀야 함

3. 상황별 설명

2) 주차장 보행 중 (사각지대)

○ 위험요인

- 차들이 양쪽에 주차되어 있는 경우 옆 차들에 가려 주변을 볼 수 없는 구역이 생김
- 자동차 운전석에서 거울을 이용해 차 주변의 모든 구역을 볼 수 없기 때문에 자동차 주변에 있는 것은 위험함

○ 예방법

- 주차장을 지나갈 때에는 인도가 있는 경우에는 꼭 인도로 다닌다.
- 인도가 없는 경우에는 자동차와 떨어져서 다니며, 차가 움직이는지 주의를 살피며 걷는다.
- 자동차 주위에서는 숨바꼭질 등 놀이나 장난을 치지 않는다.



3. 상황별 설명



3) 걷는 중 휴대폰 사용

○ 휴대폰을 보고 걸으면

- 고개를 숙이고 걸으면 주위를 보는 시각이 좁아짐
특히, 앞쪽 시야가 확보되지 않아 다가오는 것에 대한 대처를 하지 못함
- 좁은 도로에서 자전거, 자동차가 갑자기 나타났을 경우 사고가 발생할 수 있음
- 길에서 공사 중인 경우 이를 보지 못하고 사고가 발생할 수 있음
ex) 땅을 파 놓은 곳, 맨홀 뚜껑이 열린 곳, 공사 자재들을 쌓아 둔 곳
- ‘포켓몬 고’로 인한 사고 빈발
ex) 미국 캘리포니아주 남성 2명 절벽 추락 등



3. 상황별 설명

3) 걷는 중 이어폰 사용

○ 이어폰으로 음악을 들으며 걸으면

- 휴대용 음향기기의 음량 제한 기준 100dB 이하
- 100dB로 음악을 들을 경우 열차통과 시 소음과 같은 수준
- 자동차 등 주변에서 접근하는 소리를 들을 수 없어 시야를 벗어난 상황에 대해서 인지할 수 없음
특히, 뒤쪽에서 일어나는 일에 대해서 인지력이 매우 떨어짐
- 자전거를 탈 때에는 속도가 더 빠르게 때문에 절대로 이어폰을 끼면 안됨



180dB : 우주비행선 발사

130dB : 비행기 제트엔진 소음

110dB : 자동차 경적, 공사장 소음

100dB : 열차통과 시 주변소음

음향기기 최대 크기

90dB : 시끄러운 공장 안, 굴삭기

70dB : 시끄러운 사무실, 전화벨

40dB : 조용한 주택가, 도서관

3. 상황별 설명

4) 신호등 없는 횡단보도 건널 때

○ 위험요인

- 차가 오는지 잘 살피고 건너야 하는데 멀리서 정면으로 차가 오는 모습 보고 자동차의 속도를 판단하기가 어려움
- 보행자가 길을 건너겠다는 의지를 정확히 밝히지 않고 갑자기 건너면 운전자가 갑자기 속도를 줄이기 어려워 사고가 날 수 있음



○ 예방법

- 차가 오는지 좌우를 잘 살피고 길을 건너겠다는 의사표시(손을 든다)를 확실히 해야 한다.
- 길을 건널 때에는 차가 오지 않거나, 멈춰 섰을 때 건넌다.
- 건너는 동안에도 계속해서 차를 보면서 건넌다.



3. 상황별 설명

5) 횡단보도 신호 점멸 시 횡단

○ 위험요인

- 횡단보도 신호등 초록불 점멸 시에는 금방 빨간불로 바뀌어 차들이 지나다니는 상황을 겪게 됨
- 뛰어서 건널 경우 걸어서 건너는 경우보다 자동차에 가려져 운전자와 보행자가 서로를 보지 못해 사고가 날 수 있는 확률이 더 높음

○ 예방법

- 횡단보도 신호등 초록불 점멸 시에는 기다렸다 다음 신호에 건너감
- 횡단보도를 건너는 도중에 초록불이 점멸하거나, 빨간불로 바뀔 경우에는 뛰지 말고 차를 보며 건넌

어린이 시선



운전자 시선



3. 상황별 설명

6) 큰 차가 회전할 때 생기는 내륜차

○ 위험요인

- 차가 길수록 회전할 때 앞바퀴 보다 뒷바퀴가 회전하는 방향쪽으로 더 침범하여 지나가게 되므로 길 가장자리에 서 있을 경우 차에 치일 수 있음
- 자전거를 타고 자동차 옆을 달리고 있다가 자동차와 같이 우회전할 경우 자동차 뒷부분에 부딪힐 수 있음
- 큰 차의 오른쪽 부분은 운전자에게는 보이지 않는 사각지대 이므로 큰 차의 오른쪽 부분에 가까이 있지 않는 것이 좋음



○ 예방법

- 교차로에 있는 횡단보도에 있을 때에는 안전선 뒤로 물러서 있어야 함
- 이면도로에서도 회전 구간인 경우에는 주위를 잘 살피고 최대한 길 가장자리로 다니는 것이 안전함



3. 상황별 설명

7) 횡단보도 건너는 중 휴대폰 사용

○ 위험요인

- 고개를 숙인 상황에서 휴대폰에 집중하고 있어 주변 상황을 보지 못해 위험 및 돌발 상황에 대처할 수 없음

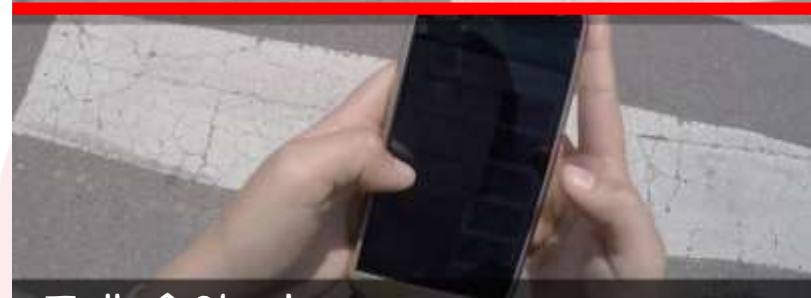
○ 예방법

- 보행 중에는 휴대폰을 절대로 사용하지 않고, 주변을 잘 살피며 건넌다.

고개 든 시선



고개 숙인 시선



3. 상황별 설명

8) 자동차 문에 가방 끈이 끼는 상황

○ 위험요인

- 가방 끈, 옷자락, 도복 끈 등이 차 문에 낀 채 차가 출발할 경우 차가 끌려가 크게 다칠 수 있음

○ 예방법

- 차에서 내려 문을 닫기 전에 차와 약간의 거리를 둔 상태에서 끈, 옷 등이 문에 끼지 않았는지 확인하고 문을 닫는다.



3. 상황별 설명

9) 횡단보도 밖에서 횡단보도로 진입할 때

○ 위험요인

- 차량 신호등이 빨간불이라도 자동차는 정지선까지 운행하기 때문에 보행자가 차도로 내려와 횡단보도로 가로질러 갈 경우 운전자는 우측후방에서 나타나는 보행자를 볼 수 없어 사고가 날 수 있음



○ 예방법

- 차길을 건널 때에는 꼭 횡단보도로 건넌다.
- 횡단보도를 건널 때에는 뛰지 말고 차를 계속 보면서 건넌다.



3. 상황별 설명

10) 자동차 탑승 중 안전띠 미착용

○ 위험요인

- 안전띠 미착용 시 치사율은 안전띠를 맸을 때보다 앞좌석의 경우 2.8배, 뒷좌석은 3.7배 높다.
- 뒷좌석에서 안전띠를 매지 않을 경우 앞, 옆좌석의 사람들까지 피해를 줄 수 있다.

○ 예방법

- 차에 탈 때에는 뒷좌석에 앉고, 안전띠를 꼭 착용한다.
- 사고는 언제 발생할 지 모르니 잠시라도 안전띠를 풀지 않도록 한다.



3. 상황별 설명

11) 아파트 단지 내 바퀴 달린 놀이기구 탈 때

○ 위험요인

- 단지 내에도 오토바이, 트럭, 자전거 등이 다님
- 택배용 트럭, 이사용 트럭 등이 아파트 주위에 주차해 있는 경우 사각지대가 발생함

○ 예방법

- 바퀴 달린 놀이기구는 안전한 공원, 놀이터에서 보호장구를 착용하고 이용한다.
- 사람, 오토바이, 자동차, 장애물 등이 주변에 있는지 잘 살피며 탄다.
- 인도에서는 보행자가 가장 우선이기 때문에 자전거를 탈 때 보행자에게 경적을 울리지 않으며, 사람이 많을 경우에는 내려서 끌고 간다.



3. 상황별 설명

12) 자전거 타고 골목길 주행

○ 위험요인

- 골목길에서 회전을 할 때 주차된 차량이나 벽 등으로 회전하려는 곳이 보이지 않아 속도를 줄이지 않고 갈 경우 마주 오는 차량, 사람, 물체 등과 부딪힐 수 있음

○ 예방법

- 가려는 방향이 보이지 않을 경우 속도를 최대한 줄이거나 멈춰 전방을 확인하고 가야 한다.



감사합니다
