

**인간은 어떻게 사회적 존  
재로 성장할까?**

# 사회화 기관

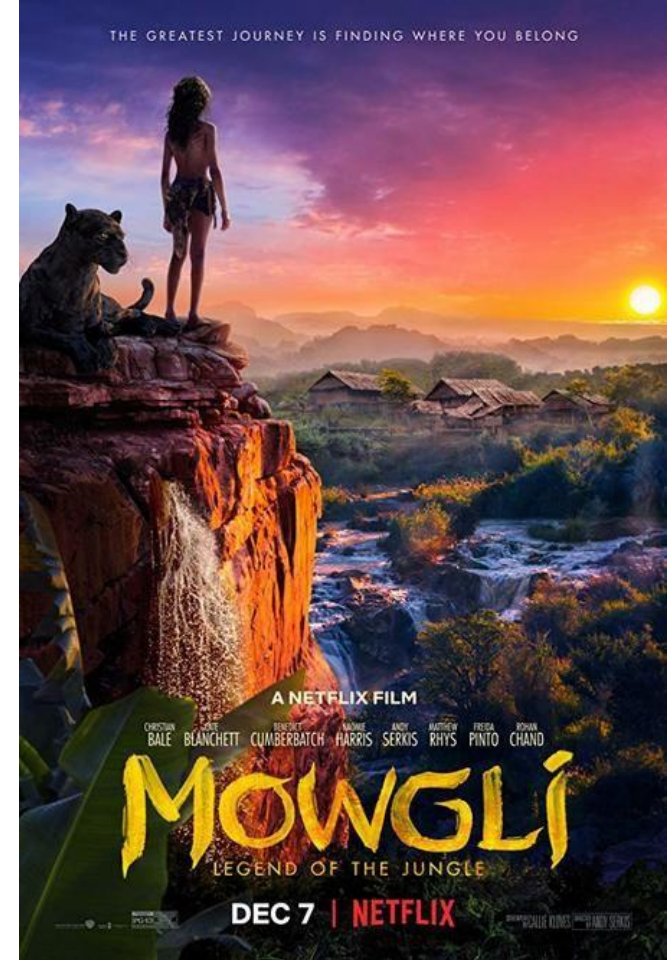
```
graph TD; A[사회화 기관] --> B[1차적 사회화 기관<br/>2차적 사회화 기관]; A --> C[공식적 사회화 기관<br/>비공식적 사회화 기관];
```

1차적 사회화 기관  
2차적 사회화 기관

공식적 사회화 기관  
비공식적 사회화 기관

# 모글리 현상이란?

모글리 현상(Mowgli Syndrome)은 사람이 인간 또는 인간사회와 격리된 환경에서 성장하게 되면 사회화 교육을 해도 인간과 소통하는 능력을 쉽게 갖추지 못하는 현상



**늑대에게 길러진 소녀들은 늑대일까요, 사람일까요?**



# 사회화의 의미와 특징

사람은 태어나 다른 사람과의 상호 작용을 통해 언어를 배우고 사회에서 요구하는 일정한 규범이나 사회적 역할을 습득하면서 한 사회의 구성원으로 성장한다. 이와 같이 한 개인이 그가 속한 사회에서 요구하는 행동 양식과 지식, 기능, 가치, 규범 등을 배우는 과정을 사회화라고 한다.

사회화는 어느 사회에서나 일어나는 보편적인 현상이지만, 사회화의 내용은 사회에 따라 다르고, 한 사회 내에서도 계층이나 지역 등에 따라 다를 수 있다.

사회화는 개인적으로나 사회적으로 큰 의미가 있다. 개인은 사회화를 통해 사회 생활에 필요한 행동 양식을 습득하고, \*자아 정체성과 인성을 형성하면서 사회적 존재로 성장한다. 한편, 사회적 차원에서 사회화는 사회 구성원에게 그 사회의 문화를 전달함으로써 사회의 유지와 존속 및 발전에 기여한다.

1. 의미: 한 개인이 자신이 속한 사회에서 요구하는 행동 양식과 지식, 기능, 가치, 규범 등을 배우는 과정
2. 특징: 모든 사회에서 나타나지만(보편성), 그 내용은 사회에 따라 다를 수 있음(특수성)

# 사회화의 역할

개인적 측면	사회생활에 필요한 행동 양식 습득, [자아 정체성]과 [인성] 형성 → 사회적 존 재로 성장
사회적 측면	사회 구성원에게 그 사회의 문화 전달 → 사회의 [유지]와 [존속] 및 [발전]에 기여

# 사회화의 유형

## 재사회화

- 사회 변화나 새로운 환경에 적응하기 위해 이전과는 다른 규범이나 가치, 기능 등을 학습함.
- 예) 노인들의 정보 사회 적응을 위한 컴퓨터 교육

## 예기 사회화

- 미래에 속하게 될 집단에서 요구되는 행동 양식을 미리 학습함.
- 예) 대학 합격생들에 대한 신입생 예비 교육



# 다음 두 그림에 나타난 사회화를 보고 공통점과 차이점은?



(가)와 (나)는 새로운 행동 양식을 학습한다는 점에서 **재사회화**가 공통적으로 나타난다. (가)는 미래에 속하게 될 집단에서 요구되는 행동 양식을 미리 학습하고 있다는 점에서 **예기 사회화**가 나타나지만, (나)는 이미 속한 집단에서 요구되는 행동 양식을 학습하고 있다는 점에서 **예기 사회화**로 볼 수 없다.



# 시기별 사회화 내용

사회화는 개인의 일생 중 특정 시기에만 이루어지는 것이 아니라 평생에 걸쳐 이루어진다. 유아기·아동기에는 가족이나 주변의 가까운 사람들과 상호 작용을 하면서 기본적인 욕구 충족 방법과 정서적인 반응 방식, 언어와 규칙 등을 배운다. 특히, 이때 이루어지는 사회화는 개인의 인성 형성에 결정적인 영향을 미친다. 청소년기에는 많은 시간을 학교에서 보내고 또래 친구들과 어울리는데, 이 과정에서 지식과 기술, 규범, 가치 등을 습득하고 진로와 직업을 탐색한다. 성인기에는 직장 생활을 시작하고 가정을 꾸리는데, 이 과정에서 새로운 지식과 행동 양식 등을 익히며 책임 있는 사회 구성원으로 해야 할 역할을 생각하면서 행동한다. 노년기에는 변화하는 사회에 맞는 생활 양식을 배우며 생애 마지막 시간을 의미 있게 보내기 위해 노력한다.

유·아 동기	기본적 욕구 충족 방법과 언어, 규칙 등 습득
청소년 기	지식과 기술, 규범, 가치 등 습득, 진로와 직업 탐색
성인기	새로운 지식과 행동 양식 등 습득, 책임 있는 사회 구성원으로서 역할
노년기	사회 변화에 따른 생활 양식 습득, 의미 있는 생애 마지막을 위해 노력

# 사회화 기관의 특징

가족	태어나서 최초로 접하게 되는 사회화 기관, <b>가장 중요하고 기초적인 사회화 기관</b>
또래 집단	아동기와 청소년기에 들어서면서 사회화에 대한 영향력이 커짐.
학교	체계적으로 사회화를 담당하는 <b>공식적 사회화 기관</b> , 아동기와 청소년기의 사회화에 큰 영향
직장	업무 관련 지식과 기술, 조직 사회 내에서의 규범과 행동 양식 습득, 업무나 지위 변경 및 기술 발전 등에 따른 재사회화
대중 매체	<b>현대 사회에서 큰 영향</b> → 정보, 통신 기술의 발달에 따라 뉴미디어의 영향력 확대

# 사회화 기관의 유형

구분	1차적 사회화 기관	2차적 사회화 기관
공식적 사회화 기관	의미:  예:	의미:  예:
비공식적 사회화 기관	의미:  예:	의미:  예:

# 사회화 기관\_사회화의 내용 기준

1차적 사회화 기관	유아기 · 아동기에 <b>기초적 수준의 사회화, 개인의 인성 형성</b> 에 큰 영향 예) 가족, 또래 집단 등
2차적 사회화 기관	아동기 이후 <b>전문적 지식과 기능의 사회화</b> 예) 학교, 직장, 대중 매체 등

# 사회화 기관\_설립 목적 기준

공식적 사회화 기관	사회화 자체를 목적으로 형성 예) 직업 훈련소
비공식적 사회화 기관	사회화 자체를 목적으로 하지 않지만, 사회화에 영향을 미침. 예) 가족, 대중 매체 등



**사회적 지위와 역할은 무엇  
일까?**

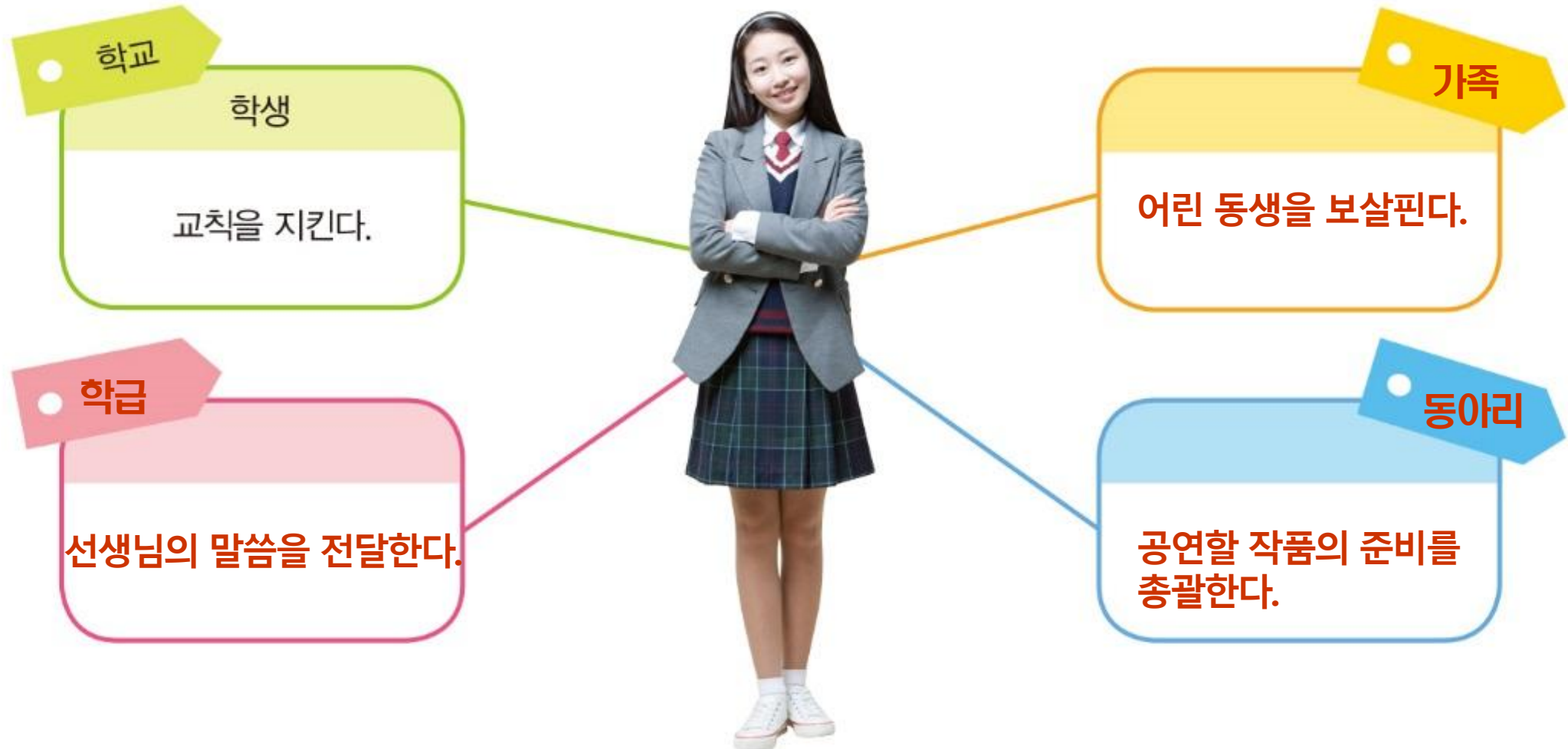
# 사회적 지위와 역할

```
graph TD; A[사회적 지위와 역할] --> B[귀속 지위와 성취 지위]; A --> C[역할과 역할 갈등]
```

귀속 지위와  
성취 지위

역할과  
역할 갈등

# 내가 속한 집단[사회]에서의 위치와 역할



# 지위

① 의미: 개인이 자신이 속한 사회나 집단에서 차지하는 위치

② 종류

귀속 지위	개인의 능력이나 노력과 관계없이 <b>선천적</b> 으로 가지게 되는 지위 예) 아들, 딸, 귀족, 평민 등
성취 지위	개인의 지위나 노력으로 <b>후천적</b> 으로 얻게 되는 지위 예) 학생, 학급 회장, 아내, 남편 등

# 역할과 역할 행동

## 1. 역할

① 의미: 사회가 각 지위에 대해 **기대하는 일정한 행동 양식**

→ 개인은 사회화를 통해 각 지위에 따른 역할을 학습함.

② 특징: 사회 변화에 따라 동일한 사회적 지위에 대한 역할이 변화하기도 함.

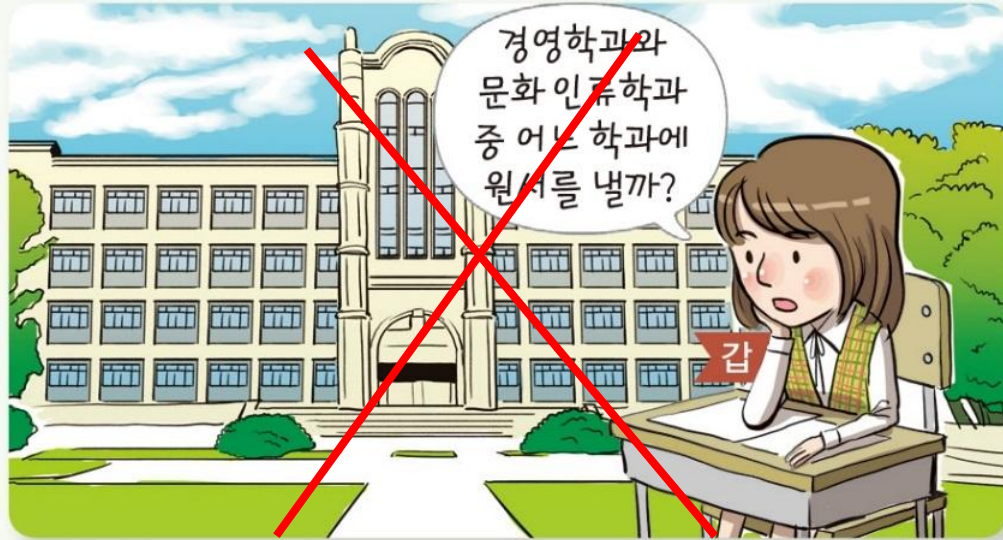
## 2. 역할행동

① 의미: 개인이 역할을 수행하는 구체적 방식

② 특징: 사회적 기대에 부합하면 **칭찬과 보상**이 따르지만, 그렇지 못하면 사회적 **비난이나 제재**가 따름.



# 다음 중 역할 갈등은?



# 역할 갈등

- 1) 의미: **둘 이상의 지위에 대해 각각의 역할이 동시에 요구되어** 역할 간 충돌로 인해 겪게 되는 심리적 갈등
- 2) 특징: 다원화된 현대 사회에서 사람들이 여러 집단에 소속되어 다양한 지위를 가지게 됨에 따라 증가하고 있음.
- 3) 영향: 개인의 심리적 고통 유발, 사회적 혼란 초래

# 역할 갈등의 해결

## 자료 1 직장 여성의 고민

상담 게시판

저(A 씨)는 4살 된 딸을 두고 있습니다. 한 달 전 딸이 다니는 유치원에서 재롱 잔치가 열렸어요. 회사 일이 겹쳐 재롱 잔치 참석 여부를 고민하다가 결국 참석하지 못하였는데, 딸은 회사 일을 마치고 집에 온 저를 보고 자기만 부모님이 오지 않았으면서 저녁 내내 울었어요. 요즘 들어 이와 유사한 일이 빈번하게 일어나서 일과 육아 사이에서 고민입니다.

▶ 남편과 역할을 분담하세요. 꼭 엄마만 재롱 잔치에 가야 하나요?

▶ 딸아이 양육이 직장 다니는 것보다 중요해요. 딸아이를 생각해서라도 직장을 그만두세요.

▶

등록

## 자료 2 직장 내 보육 시설 설치 의무화

영유아 보육법에 따라 올해부터 여성 근로자 300인 이상 또는 상시 근로자 500인 이상을 고용하고 있는 사업장은 직장 어린이집을 설치하거나 다른 어린이집과 위탁 계약을 맺도록 규정하고, 이를 이행하지 않은 사업장은 1년에 2회까지, 1회당 최대 1억 원의 이행 강제금을 물도록 하고 있다. 특히 종전에는 직원에게 보육 수당을 지급하면 의무를 이행한 것으로 보았으나 올해부터는 이를 인정하지 않고 있어, 해당 사업장으로서 어린이집 설치나 위탁 계약 중 하나는 꼭 선택하도록 강화되었다.

- 아주경제, 2016. 2. 16. -

엄마로서의 역할과 직장인으로서의 역할 사이에서 갈등을 겪고 있다. 즉, 역할 갈등을 겪고 있다.

# 역할 갈등의 해결

개인적 차원	<ul style="list-style-type: none"><li>• 합리적 의사 결정 능력을 바탕으로 <b>우선순위</b>를 정해 중요한 역할부터 수행</li><li>• 갈등을 일으키는 지위와 역할을 분석하여 타협점 모색</li></ul>
사회적 차원	<ul style="list-style-type: none"><li>• 자주 발생하는 역할 갈등에 대해 어떤 역할을 우선할 것인지에 대한 <b>사회적 합의</b>가 필요함.</li><li>• 어떤 역할도 포기할 수 없는 경우, 여러 역할을 동시에 수행할 수 있도록 <b>사회 제도적 장치와 지원</b>이 마련되어야 함.</li></ul>

# 확인 학습

16. 다음 글을 통해 내릴 수 있는 결론으로 가장 적절한 것은?

인간은 유아기와 아동기에 기초적인 생활 습관과 언어 등을 배우며, 청소년기에는 주로 학교 교육을 통해 사회생활에 필요한 지식과 규범을 배운다. 성인이 된 이후에도 새로운 지식과 기술 등을 지속적으로 배워야 사회생활을 원활히 할 수 있다.

- ① 사회화는 평생에 걸쳐 이루어진다.
- ② 재사회화보다 초기 사회화가 중요하다.
- ③ 대부분의 사회화는 청소년기에 이루어진다.
- ④ 사회화는 개인의 성품이 형성되는 과정이다.
- ⑤ 사회화는 사회 구성원 간의 동질성을 확보해 준다.

1. 다음 글에서 부각되는 사회화의 기능에 대한 진술로 가장 적절한 것은?

사회화는 개인이 접하는 것들을 수동적으로 받아들이게 하는 ‘문화적 프로그래밍’이 아니다. 개인은 성장하면서 자신을 둘러싼 외부와의 상호 작용을 통해 능동적으로 자신에 대한 상(像)을 만들어 간다. 이를 통해 개인은 자신이 누구이며 자신에게 중요한 것이 무엇인지를 이해하게 된다.

- ① 세대 간 문화 전승을 가능하게 한다.
- ② 개인의 자아 정체성 형성에 기여한다.
- ③ 사회가 유지되고 존속될 수 있게 한다.
- ④ 사회 구성원 간의 동질성 확보에 기여한다.
- ⑤ 사회 규범을 습득할 수 있는 기회를 제공한다.



# 확인학습

6. 밑줄 친 ㉠~㉥에 대한 설명으로 옳은 것은? [3점]

㉠ 교사인 갑은 원격 수업에 대비해 ㉡ 연수원에서 특강을 들었다. 이를 바탕으로 갑은 자신의 수업을 동영상으로 제작하여 온라인 영상 플랫폼에 올렸는데, 그 영상이 높은 조회수를 기록하면서 ㉢ 전국적으로 유명세를 타게 되었다. 이후 갑은 ㉣ 고등학교에서 계속 교사를 할 것인지 학원으로 이직하여 강사를 할 것인지 ㉤ 고민하다가 ㉥ 배우자와 상의한 끝에 고등학교에 남기로 결정하였다.

- ① ㉠은 성취 지위이다.
- ② ㉡은 갑의 역할 갈등에 해당한다.
- ③ ㉢은 개인의 의지나 노력과 상관없이 주어지는 지위이다.
- ④ ㉣은 ㉠으로서 갑의 역할에 대한 보상이다.
- ⑤ ㉡, ㉣ 모두 기초적인 수준의 사회화를 담당하는 기관에 해당한다.

10. 밑줄 친 ㉠~㉥에 대한 옳은 설명만을 <보기>에서 고른 것은? [3점]

㉠ ○○은행에서 ㉡ 과장으로 근무하고 있던 갑은 그간의 공로를 인정받아 올해 부장으로 ㉢ 승진하였다. 갑은 ㉣ 아들이 금융업에 종사하기를 원하지만, 최근 아들은 가수가 되기 위해 ㉤ △△대학교 실용 음악과에 진학하고 싶다고 하였다. 고민하던 갑은 어느 날 아들이 ㉥ □□ 음악 방송의 노래 경연 프로그램에 참가하여 열정적으로 노래하는 모습을 보고 감동을 받아 아들의 꿈을 지지해 주기로 마음먹었다.

— < 보 기 > —

- ㄱ. ㉠에서는 기초적인 수준의 사회화가 이루어진다.
- ㄴ. ㉡은 ㉣과 달리 성취 지위이다.
- ㄷ. ㉢은 ㉡으로서의 갑의 역할 행동에 대한 보상이다.
- ㄹ. ㉤, ㉥은 모두 사회화를 위해 만들어진 기관이다.

- ① ㄱ, ㄴ    ② ㄱ, ㄷ    ③ ㄴ, ㄷ    ④ ㄴ, ㄹ    ⑤ ㄷ, ㄹ